

Las materias primas utilizadas para la alimentación animal registran un descenso semanal; el maíz 1.6%, la pasta de soya 0.5% y el sorgo de 1.3%, sin embargo, los efectos de la inflación siguen siendo altos, y se registran incrementos anuales de hasta el 13.5%

RETOS.- Si China continua con una débil demanda los precios de la carne se mantendrán a la baja y los productores tendrán que redoblar esfuerzos para mantener la rentabilidad de sus negocios.

VENTAJAS.- Las costumbres gastronómicas que incluyen esta proteína en los platillos mexicanos representan un área de oportunidad para los productores.

El precio de cerdo en granja promedio nacional cayó ligeramente 0.64% respecto de la semana previa, quedando en \$44.29 por kilo.

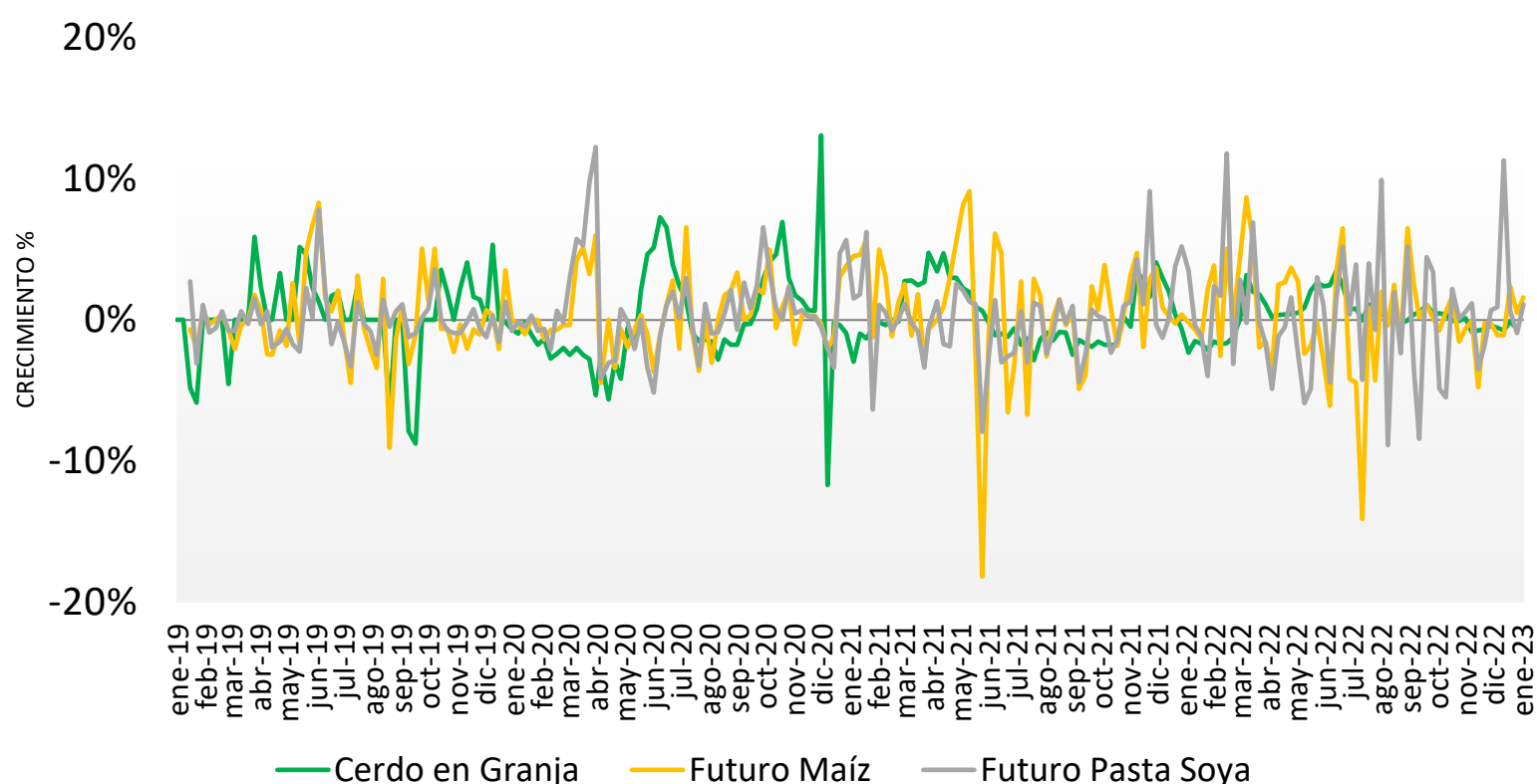
El precio de la canal en México se mantiene nuevamente sin movimientos semanales con \$59.09 por kilo y registra una variación del 14.96% respecto al precio pagado en la misma semana del 2022.

En EUA observamos que el precio de cerdo en granja se incrementó 3.90% semanal, ubicándose en los \$24.54 por kg, mientras que el precio de la carne de canal disminuye 2.3% respecto de la semana previa para alcanzar los \$31.77 por kilo, la debilidad en el precio de la carne se debe principalmente a que los cerdos que están saliendo a sacrificio han aumentado sus pesos y la demanda continua a la baja.

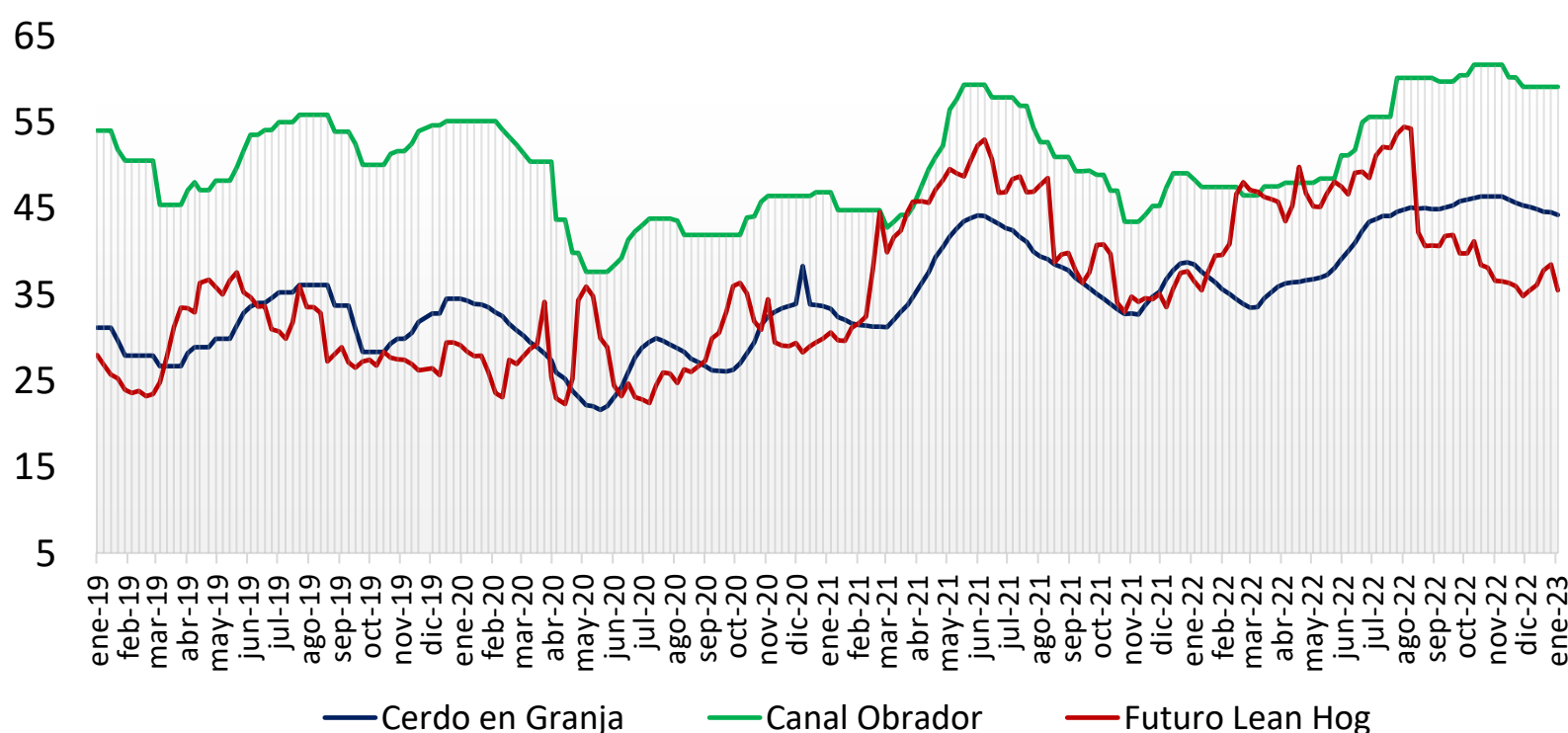
El precio promedio de cerdo en granja en México está 80.43% por encima del precio pagado en EUA, mientras que en el caso de carne en canal la diferencia es de 85.98%.

Precio de Mercado	Sem 01	Variación	
	Pesos/TM	Semanal	Anual
Maíz	7,043.24	-1.6%	10.5%
Pasta de Soya	11,698.67	-0.5%	6.6%
Sorgo	6,689.20	-1.3%	13.5%

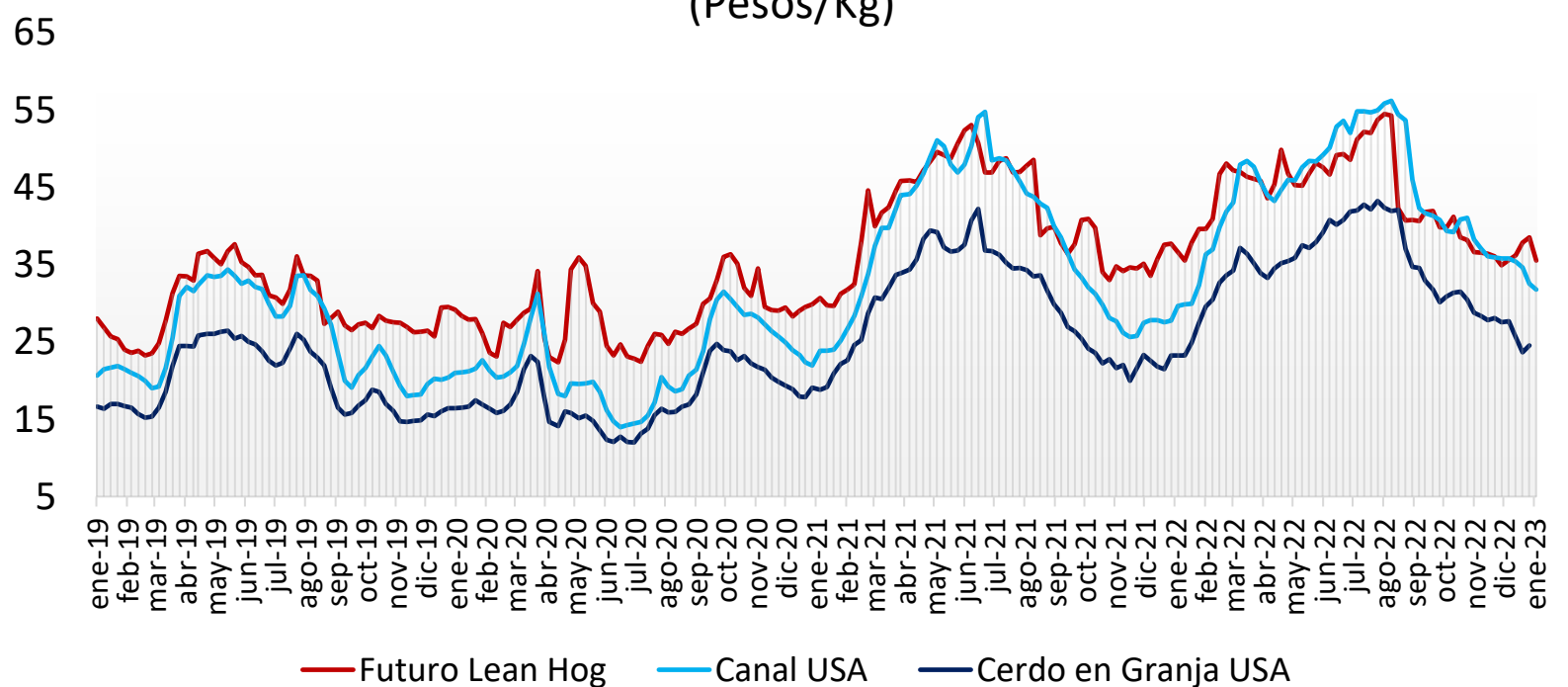
Ganado Porcino e Insumos



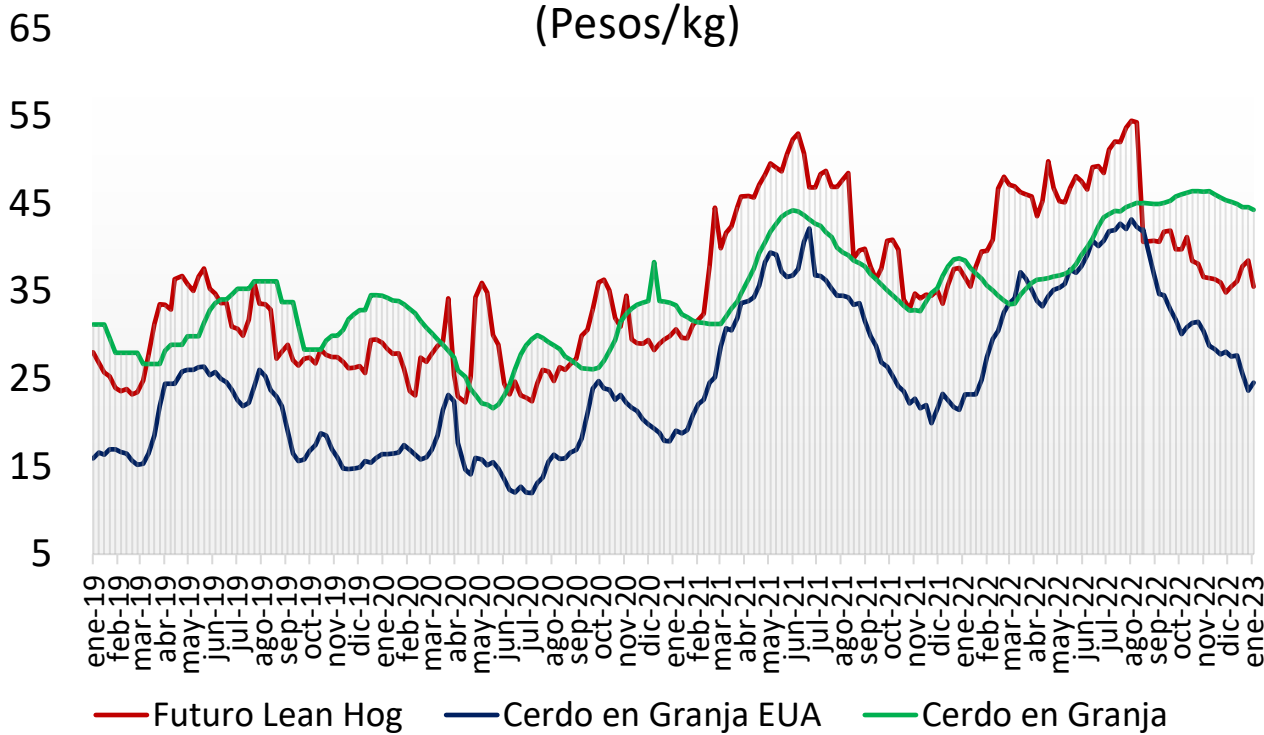
Precios Cerdo México (Pesos/Kg)



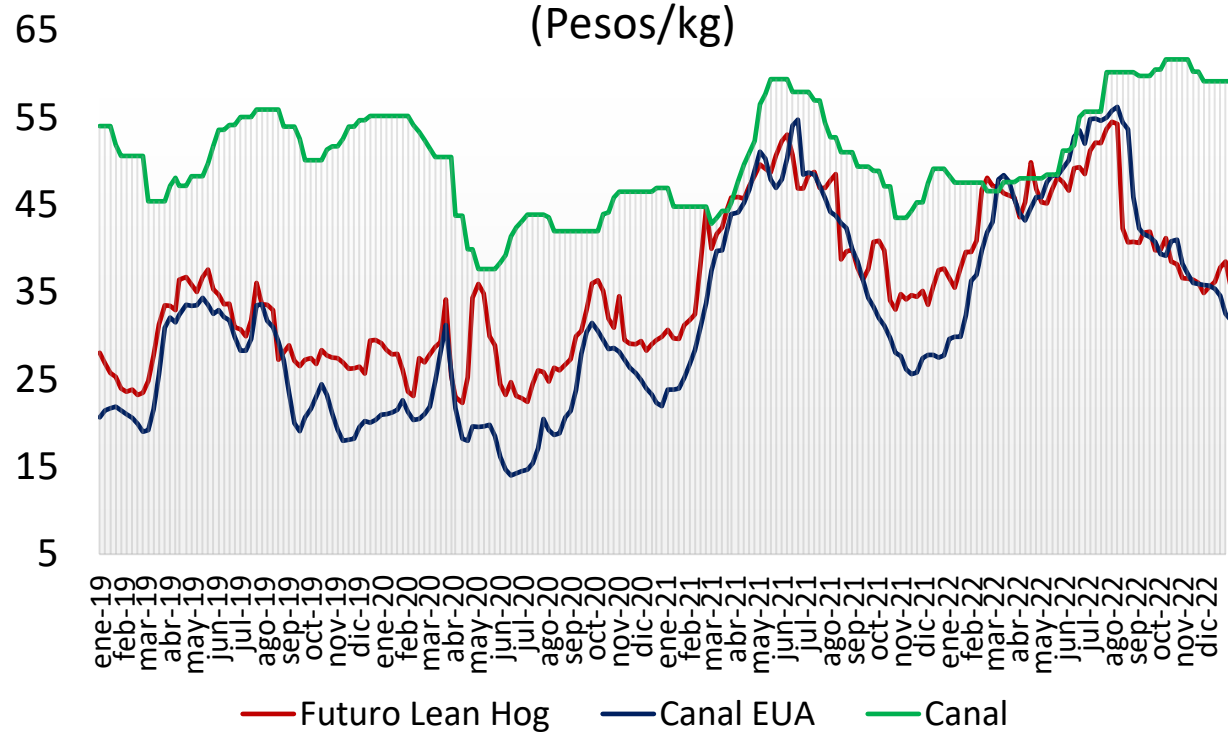
Precios Cerdo USA (Pesos/Kg)



Cerdo en Granja
(Pesos/kg)



Cerdo en Canal
(Pesos/kg)



comparativo de precios
carne de cerdo

	Diciembre de 2021	Diciembre de 2022	Semana		Variación (%)		
			26 - 30 dic/22	02 - 06 ene/23	Anual	Mensual	Semanal
Precios Físicos de Cerdo en Pie							
Cerdo en Granja ctvs/lb	48.33	61.01	55.22	57.36	18.7%	-6.0%	3.9%
Cerdo en Granja \$/Kg	22.32	26.37	23.62	24.54	10.0%	-6.9%	3.9%
Precios Futuros de Carne Canal							
Canal CME ctvs /lb	77.73	84.94	89.66	82.99	6.8%	-2.3%	-7.4%
Canal CME \$/kg	35.90	36.72	38.38	35.42	-1.3%	-3.5%	-7.7%
Cerdo en Granja \$/kg							
Guanajuato	37.96	45.22	44.30	44.01	15.9%	-2.7%	-0.7%
Jalisco	37.35	44.00	43.15	42.51	13.8%	-3.4%	-1.5%
Michoacán	37.09	44.09	43.60	43.16	16.4%	-2.1%	-1.0%
Nuevo León	34.76	43.13	43.26	43.22	24.4%	0.2%	-0.1%
Puebla	38.28	46.57	46.52	45.68	19.3%	-1.9%	-1.8%
Querétaro	39.40	46.20	45.46	44.95	14.1%	-2.7%	-1.1%
Sonora	32.95	36.28	36.04	36.00	9.2%	-0.8%	-0.1%
Veracruz	39.46	47.75	47.57	47.55	20.5%	-0.4%	0.0%
Yucatán	41.04	50.52	50.70	50.76	23.7%	0.5%	0.1%
Resto del País	37.63	46.24	45.95	45.65	21.3%	-1.3%	-0.7%
Canal Obrador \$/kg							
Centro	46.39	47.77	59.23	59.23	27.7%	24.0%	0.0%
Centro Occidente	45.99	46.95	57.25	57.25	24.5%	21.9%	0.0%
Noreste	45.96	46.30	56.80	56.80	23.6%	22.7%	0.0%
Noroeste	46.12	46.56	58.00	58.00	25.8%	24.6%	0.0%
Sur Sureste	47.46	49.51	60.75	60.75	28.0%	22.7%	0.0%
En rastro CDMX (\$/kg)							
Cerdo en Pie SNIIM	40.00	40.75	48.15	48.00	0.0%	0.0%	-0.3%
Canal SNIIM	52.00	53.50	68.50	71.50	20.0%	17.8%	4.4%
Cortes al mayoreo CDMX (\$/kg)							
Lomo	77.70	89.13	88.00	91.00	17.1%	2.1%	3.4%
Chuleta	83.60	87.50	86.50	89.00	6.5%	1.7%	2.9%
Tocino	99.00	113.13	115.00	117.50	18.7%	3.9%	2.2%
Precio al Consumidor PROFECO CDMX (\$/kg)							
Lomo	113.87	125.56	123.84	121.68	6.9%	-3.1%	-1.7%
Chuleta	109.89	127.60	125.29	124.56	13.4%	-2.4%	-0.6%
Tocino	354.31	406.38	405.50	387.71	9.4%	-4.6%	-4.4%