

Las condiciones de sequía en EUA siguen siendo una preocupación para el mercado, donde a pesar de las últimas lluvias sobre áreas de Nebraska y de Iowa el USDA eleva la proporción de tierras que experimentan algún grado de sequía; destinadas al cultivo de maíz del 26 al 34% y para la pasta de soya del 20 al 28%, sin embargo, se registra un decremento del 0.45% para el maíz y del 0.69% para la pasta de soya en el precio en moneda nacional debido al tipo de cambio.

RETOS.- Los productores tienen como reto aprovechar la reactivación de la demanda nacional para recuperar espacios en las importaciones y evitar que el precio caiga.

VENTAJAS.- El precio logra recuperarse lentamente gracias a que se reportan menores pesos en los animales, reactivación en la demanda doméstica y en la última semana se registra una contracción del 33% en el volumen de carne fresca adquirido desde EUA.

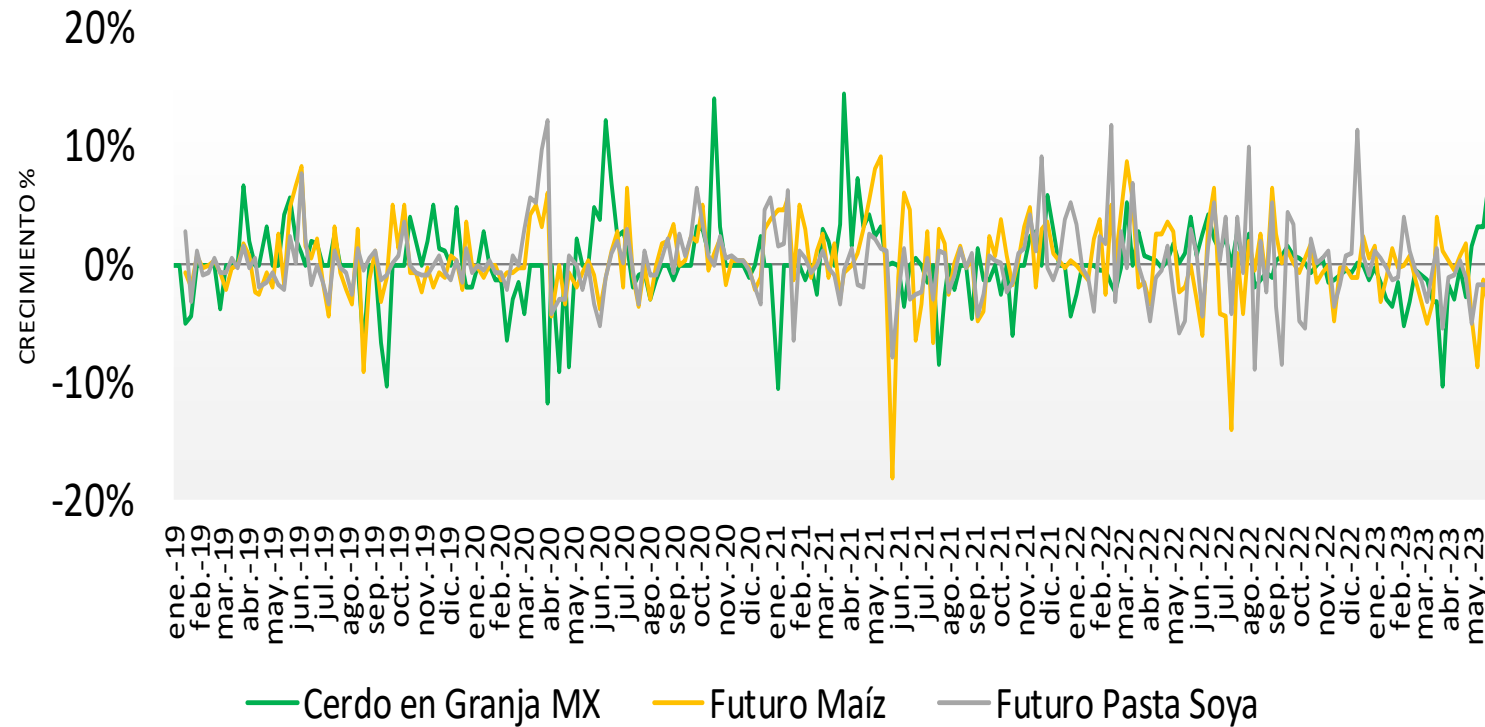
El precio promedio ponderado nacional de cerdo en pie crece en 7.29% semanal, con \$31.33 por kilo, mientras, el precio de carne en canal se mantiene en \$46.58 por kilo.

En EUA el precio de cerdo en pie se incrementa en 3.28% para llegar a los \$25.20 por kilo, la carne en canal sigue la misma tendencia al alza con un aumento de 2.57% con \$32.08 por kilo.

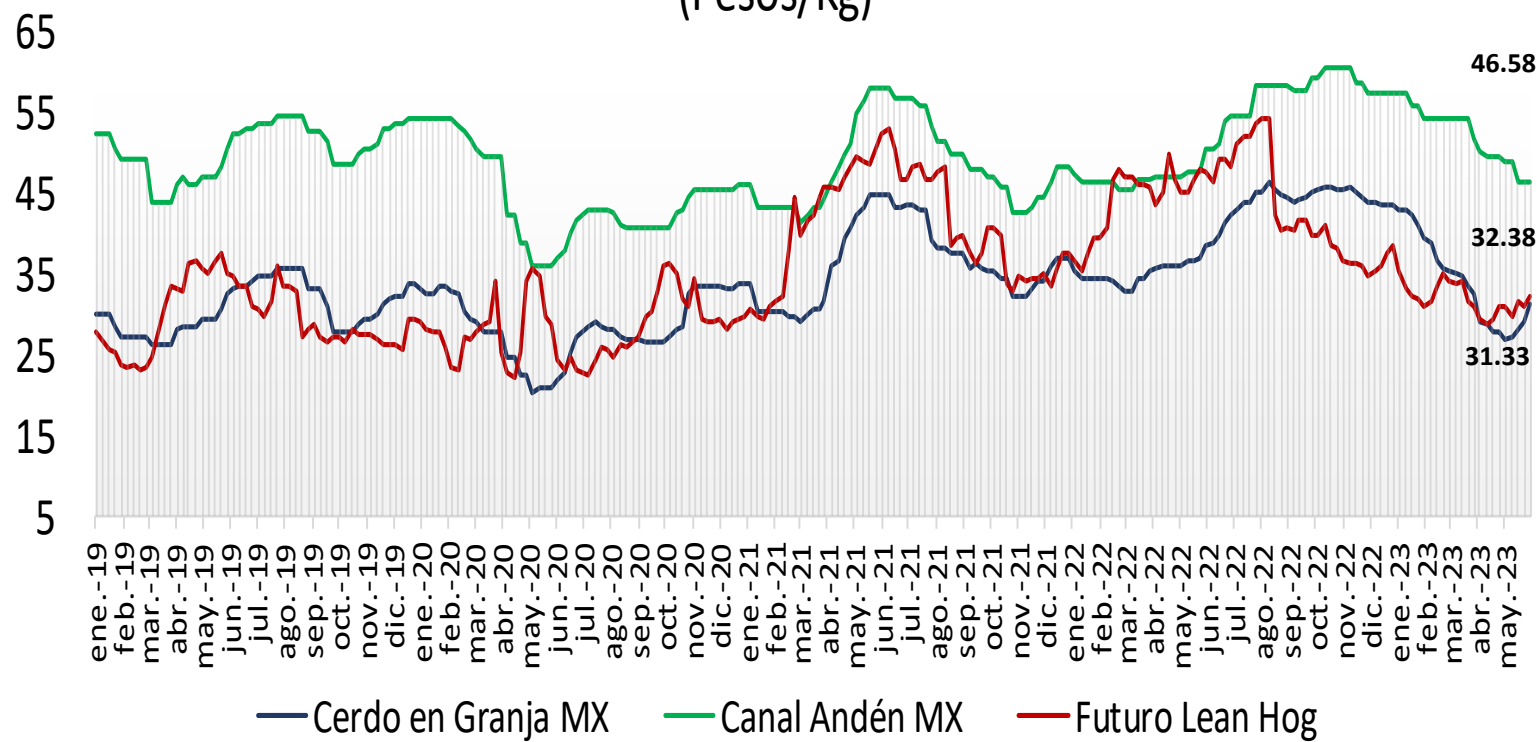
El precio promedio ponderado de cerdo en pie en granja nacional está 34.32% arriba del precio pagado en EUA, mientras que en el caso de carne en canal la diferencia es de 45.20%.

Precio de Mercado	Sem 22	Variación	
	Pesos/TM	Semanal	Anual
Maíz	5,575.59	-0.45%	-25.48%
Pasta de Soya	9,244.00	0.34%	-16.47%
Sorgo	5,032.00	-0.69%	-27.19%

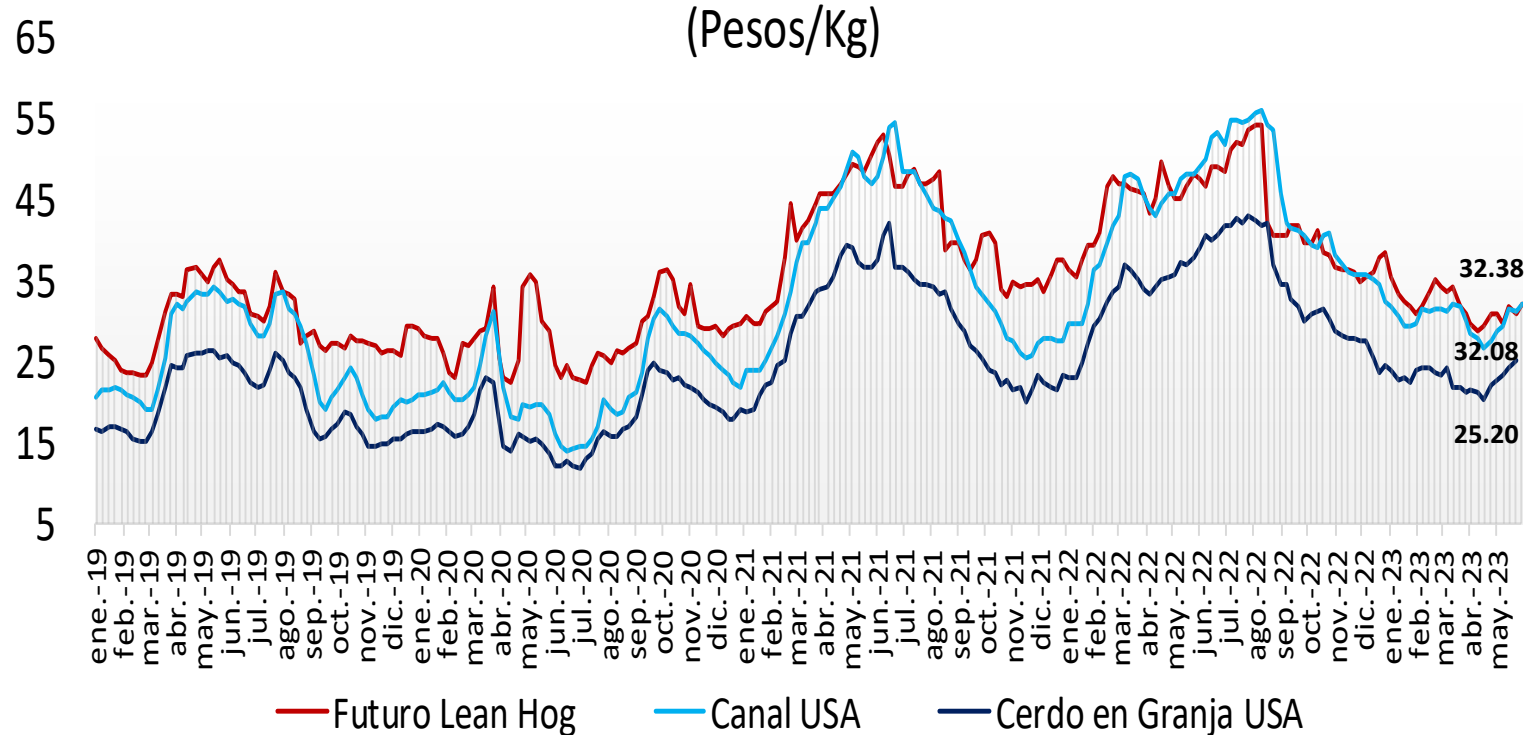
Ganado Porcino e Insumos



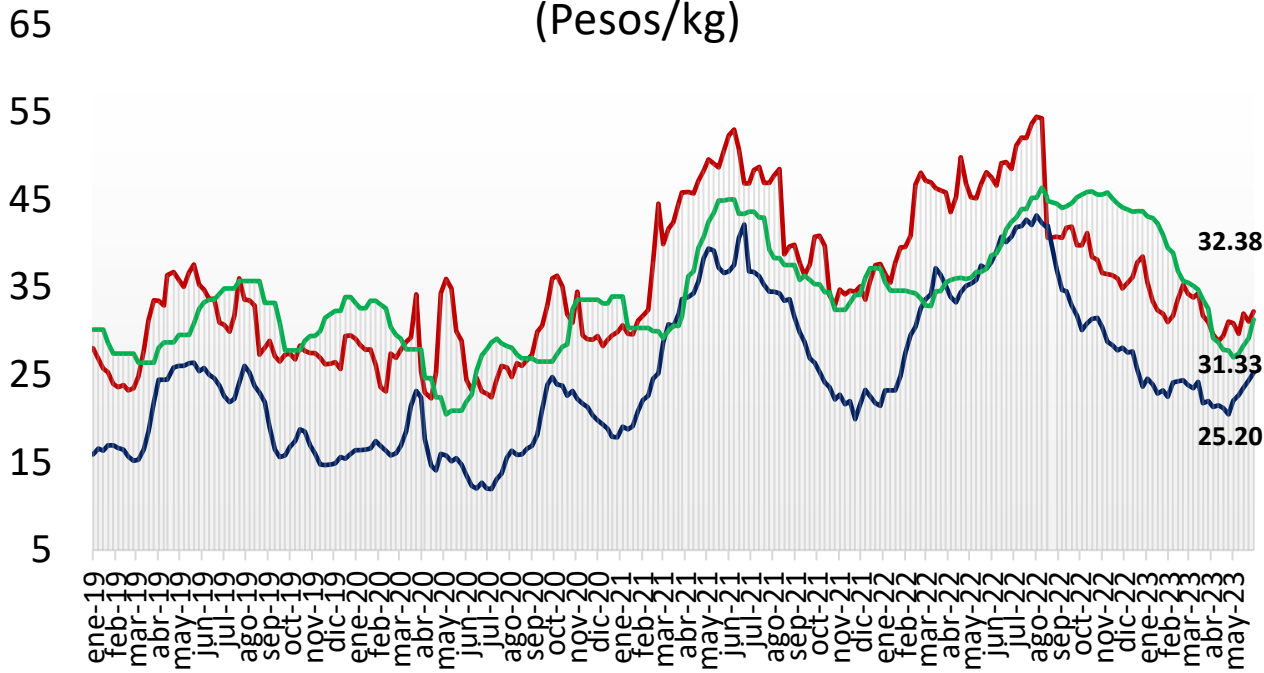
Precios Cerdo México (Pesos/Kg)



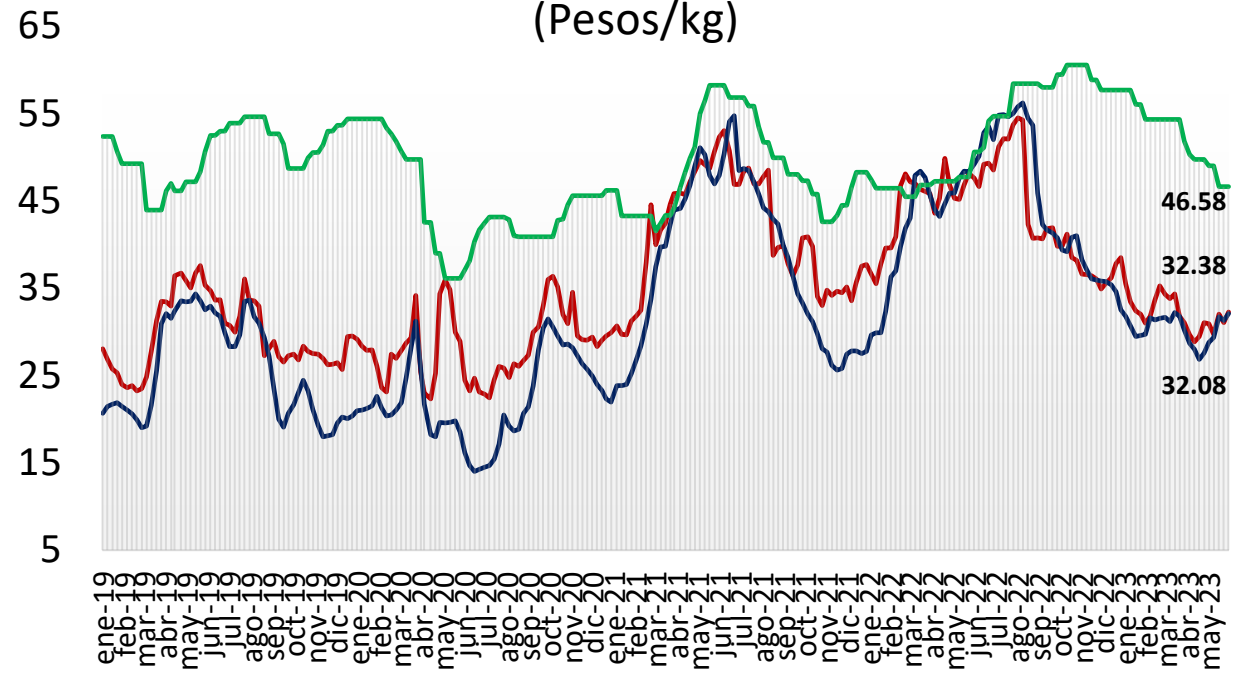
Precios Cerdo USA (Pesos/Kg)



Cerdo en Granja
(Pesos/kg)



Cerdo en Canal
(Pesos/kg)



— Futuro Lean Hog — Cerdo en Granja EUA — Cerdo en Granja MX

— Futuro Lean Hog — Canal EUA — Canal Andén MX

comparativo de
precios **carne**
de cerdo

	Abril de 2022	Abril de 2023	Semana		Variación (%)		
			22- 26 may/23	29 may- 02 jun/23	Anual	Mensual	Semanal
Precios Físicos de Cerdo en Pie							
Cerdo en Granja ctvs/lb	77.47	53.24	62.05	64.83	● -16.3%	● 21.8%	● 4.5%
Cerdo en Granja \$/Kg	34.28	21.25	24.40	25.20	● -26.5%	● 18.6%	● 3.3%
Precios Futuros de Carne Canal							
Canal CME ctvs /lb	104.08	74.69	79.21	83.42	● -19.8%	● 11.7%	● 5.3%
Canal CME \$/kg	46.05	29.80	31.14	32.38	● -29.7%	● 8.6%	● 4.0%
Cerdo en Granja \$/kg							
Guanajuato	36.58	27.23	29.00	31.00	● -15.3%	● 13.8%	● 6.9%
Jalisco	35.46	23.60	26.70	30.50	● -14.0%	● 29.2%	● 14.2%
Michoacán	36.24	25.56	28.00	30.00	● -17.2%	● 17.4%	● 7.1%
Nuevo León	35.72	28.25	28.50	29.60	● -17.1%	● 4.8%	● 3.9%
Puebla	36.92	30.00	28.50	31.50	● -14.7%	● 5.0%	● 10.5%
Querétaro	37.04	29.15	29.00	31.50	● -15.0%	● 8.1%	● 8.6%
Sonora	31.27	22.84	23.65	25.15	● -19.6%	● 10.1%	● 6.3%
Veracruz	38.03	34.33	35.00	35.50	● -6.7%	● 3.4%	● 1.4%
Yucatán	40.58	44.00	41.00	41.00	● 1.0%	● -6.8%	● 0.0%
Ponderado Nacional	35.87	28.39	29.20	31.33	● -12.7%	● 10.3%	● 7.3%
Canal Andén \$/kg							
CDMX	46.60	50.00	47.00	47.00	● 0.9%	● -6.0%	● 0.0%
Guanajuato	46.66	50.00	46.00	46.00	● -1.4%	● -8.0%	● 0.0%
Guerrero	47.24	50.25	50.00	50.00	● 5.8%	● -0.5%	● 0.0%
Jalisco	45.24	45.25	42.00	42.00	● -7.2%	● -7.2%	● 0.0%
Estado de México	46.54	48.75	46.00	46.00	● -1.2%	● -5.6%	● 0.0%
Nuevo León	45.40	47.25	44.00	44.00	● -3.1%	● -6.9%	● 0.0%
Puebla	47.40	50.50	48.00	48.00	● 1.3%	● -5.0%	● 0.0%
Sinaloa	45.60	49.25	47.00	47.00	● 3.1%	● -4.6%	● 0.0%
Tabasco	48.32	53.75	49.00	49.00	● 1.4%	● -8.8%	● 0.0%
Veracruz	47.72	51.50	48.00	48.00	● 0.6%	● -6.8%	● 0.0%
Yucatán	51.80	59.00	55.00	55.00	● 6.2%	● -6.8%	● 0.0%
Ponderado Nacional	47.14	49.85	46.58	46.58	● -1.2%	● -6.6%	● 0.0%
En rastro CDMX (\$/kg)							
Cerdo en Pie SNIIM	37.53	29.70	29.90	31.70	● 0.0%	● 0.0%	● 6.0%
Canal SNIIM	51.75	51.50	54.50	56.50	● -15.5%	● 6.7%	● 3.7%
Cortes al mayoreo CDMX (\$/kg)							
Lomo	86.38	71.20	75.50	78.00	● -9.7%	● 9.6%	● 3.3%
Chuleta	85.13	81.00	82.50	82.50	● -3.1%	● 1.9%	● 0.0%
Tocino	112.00	109.00	107.50	107.50	● -4.0%	● -1.4%	● 0.0%
Precio al Consumidor PROFECO CDMX (\$/kg)							
Lomo	120.09	126.06	122.31	123.41	● 2.8%	● -2.1%	● 0.9%
Chuleta	108.29	117.12	121.39	121.54	● 12.2%	● 3.8%	● 0.1%
Tocino	382.42	428.73	427.88	429.83	● 12.4%	● 0.3%	● 0.5%

FUENTE: /IGCMA / SNIIM / PROFECO / PROFECO, TOCINO AHUMADO A GRANEL.