

El Reporte Semanal de USDA mostró ventas de maíz 2022/2023 por 273,300 toneladas, por encima de las 172,700 toneladas del reporte anterior y dentro del rango previsto por el mercado, para el caso de la pasta de soya el USDA elevó del 39 al 51% la proporción de suelos cubiertos con soya que experimenta algún nivel de sequía, a pesar de estos factores y gracias a la fortaleza del peso mexicano se registran ligeras contracciones en los precios integrados semanales del 1.25% para maíz y 3.68% para pasta de soya.

**RIESGOS.-** En las últimas 2 semanas observamos reducciones de hasta el 35% en los volúmenes semanales adquiridos desde EUA, sin embargo, esta semana la importación semanal se incrementó en 94% con 14 mil TM, el crecimiento de la oferta amenaza a los precios nacionales.

**VENTAJAS.-** Los precios nacionales de cerdo continúan al alza, debido principalmente a que la demanda se ha reactivado y, además, la presencia de enfermedades como PRRS Y PED a finales de 2022, están dejando algunos espacios vacíos en la producción nacional.

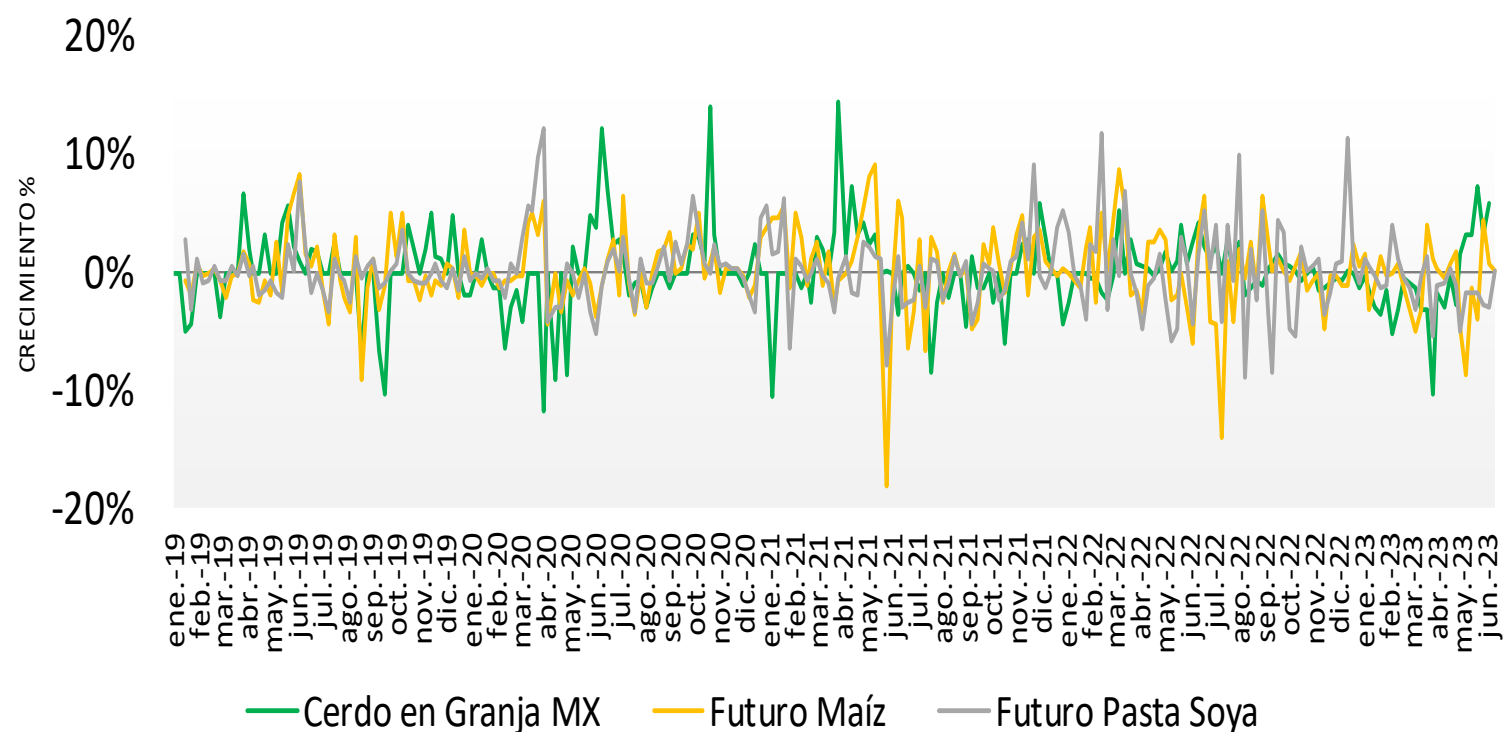
El precio promedio ponderado nacional de cerdo en pie aumenta en 5.87% semanal con \$34.25 por kilo, por otro lado, el precio de carne en canal crece en 7.94% y llega a los \$50.28 por kilo.

En EUA el precio de cerdo en pie se incrementa en 7.45% con \$26.10 por kilo, la carne en canal sigue la misma tendencia al alza con un aumento del 0.97% semanal y llega a los \$34.94 por kilo, estos movimientos obedecen a que comienza a reducirse estacionalmente el suministro de cerdos y el peso de las canales disminuye.

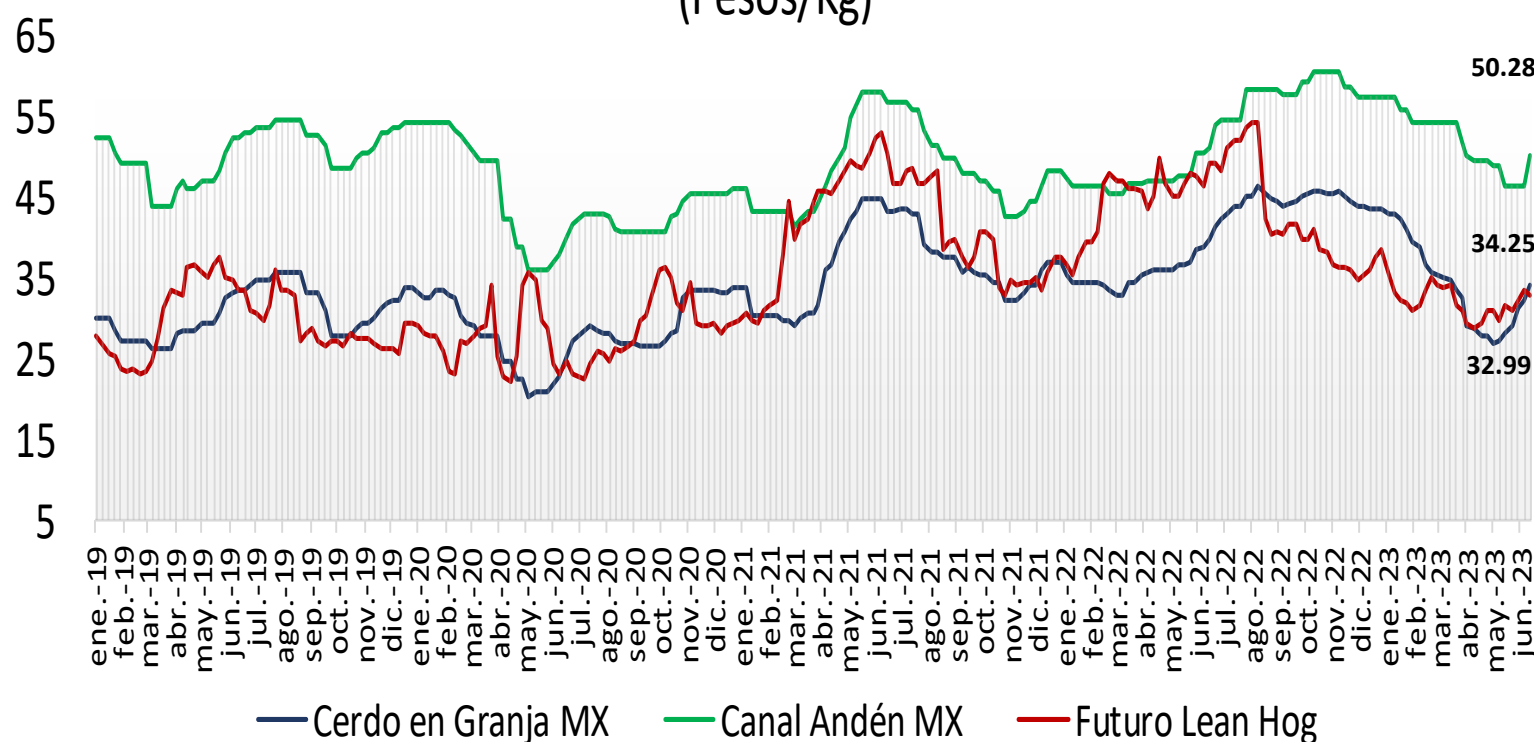
El precio promedio ponderado de cerdo en pie en granja nacional está 31.20% arriba del precio pagado en EUA, mientras que en el caso de carne en canal la diferencia es de 43.91%.

Precio de Mercado	Sem 24	Variación	
	Pesos/TM	Semanal	Anual
<b>Maíz</b>	5,536.18	-1.25%	-28.66%
<b>Pasta de Soya</b>	8,780.67	-3.68%	-25.60%
<b>Sorgo</b>	4,994.80	-1.19%	-29.00%

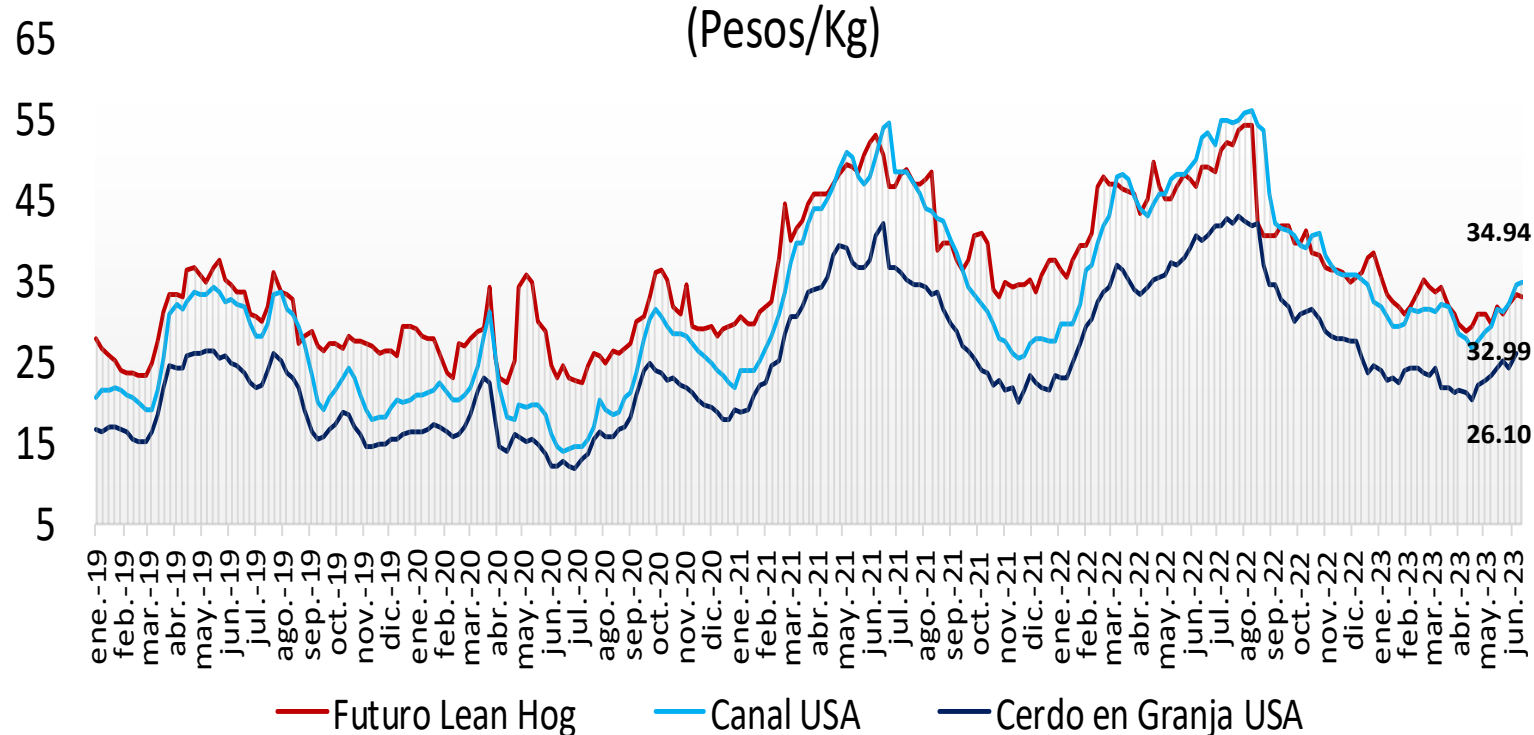
## Ganado Porcino e Insumos



## Precios Cerdo México (Pesos/Kg)

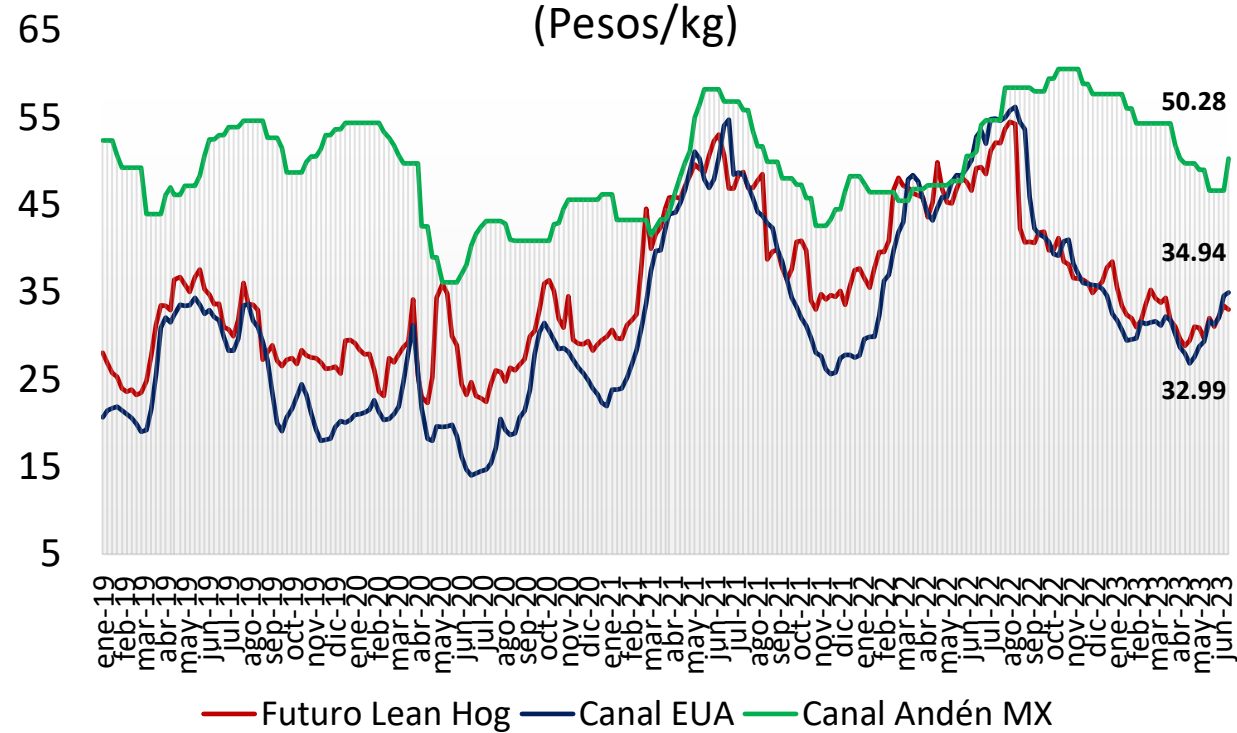
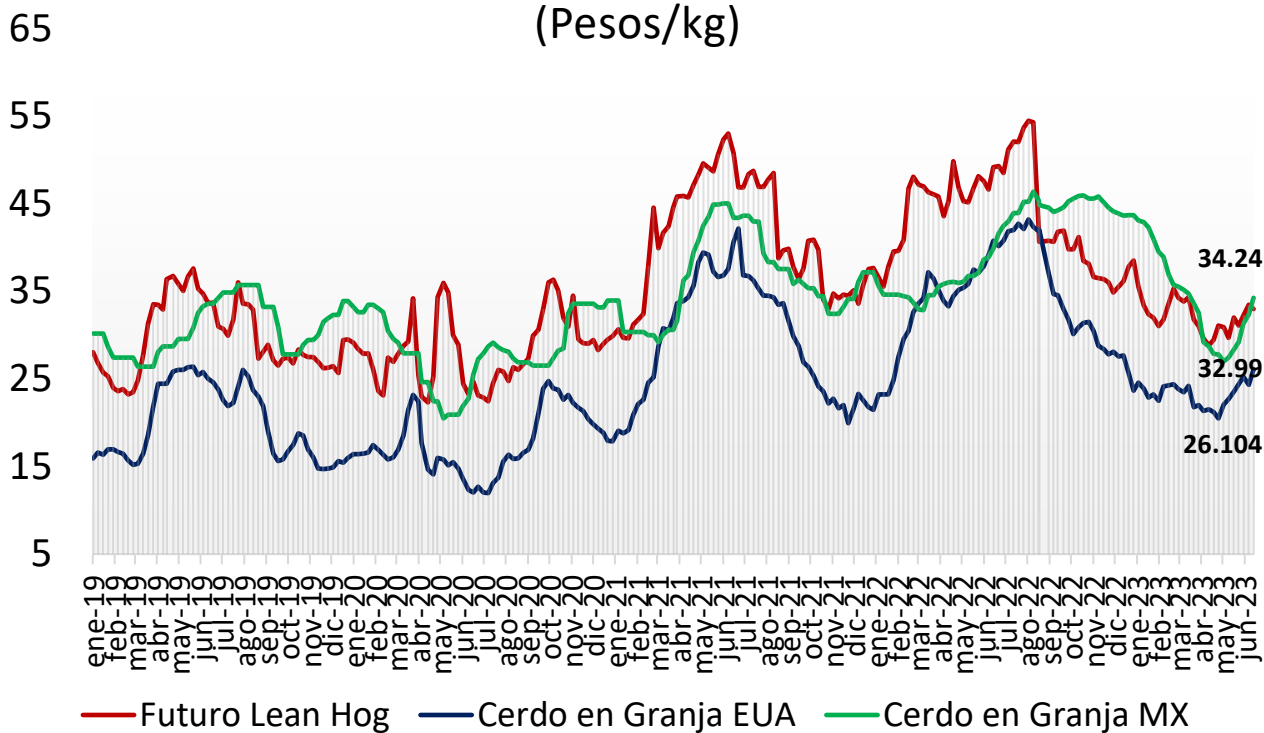


## Precios Cerdo USA (Pesos/Kg)



**Cerdo en Granja**  
(Pesos/kg)

**Cerdo en Canal**  
(Pesos/kg)



— Futuro Lean Hog — Cerco en Granja EUA — Cerco en Granja MX

— Futuro Lean Hog — Canal EUA — Canal Andén MX

comparativo de  
precios **carne**  
**de cerdo**

	Mayo de 2022	Mayo de 2023	Semana		Variación (%)		
			05 - 09 jun/23	12 - 16 jun/23	Anual	Mensual	Semanal
<b>Precios Físicos de Cerdo en Pie</b>							
Cerdo en Granja ctvs/lb	80.37	60.02	63.21	68.75	● -14.5%	● 14.5%	● 8.8%
Cerdo en Granja \$/Kg	35.58	23.50	24.29	26.10	● -26.6%	● 11.1%	● 7.5%
<b>Precios Futuros de Carne Canal</b>							
Canal CME ctvs /lb	104.64	79.00	87.38	87.09	● -16.8%	● 10.2%	● -0.3%
Canal CME \$/kg	46.33	30.94	33.50	32.99	● -28.8%	● 6.6%	● -1.5%
<b>Cerdo en Granja \$/kg</b>							
Guanajuato	36.58	27.23	32.60	34.50	● -5.7%	● 26.7%	● 5.8%
Jalisco	35.46	23.60	31.80	34.00	● -4.1%	● 44.1%	● 6.9%
Michoacán	36.24	25.56	32.00	32.15	● -11.3%	● 25.8%	● 0.5%
Nuevo León	35.72	28.25	30.70	35.00	● -2.0%	● 23.9%	● 14.0%
Puebla	36.92	30.00	32.00	35.50	● -3.8%	● 18.3%	● 10.9%
Querétaro	37.04	29.15	34.00	34.00	● -8.2%	● 16.6%	● 0.0%
Sonora	31.27	22.84	26.65	28.00	● -10.5%	● 22.6%	● 5.1%
Veracruz	38.03	34.33	35.50	37.00	● -2.7%	● 7.8%	● 4.2%
Yucatán	40.58	44.00	41.00	41.00	● 1.0%	● -6.8%	● 0.0%
Ponderado Nacional	35.87	28.39	32.35	34.25	● -4.5%	● 20.7%	● 5.9%
<b>Canal Andén \$/kg</b>							
CDMX	46.60	50.00	47.00	50.00	● 7.3%	● 0.0%	● 6.4%
Guanajuato	46.66	50.00	46.00	50.00	● 7.2%	● 0.0%	● 8.7%
Guerrero	47.24	50.25	50.00	51.00	● 8.0%	● 1.5%	● 2.0%
Jalisco	45.24	45.25	42.00	47.00	● 3.9%	● 3.9%	● 11.9%
Estado de México	46.54	48.75	46.00	50.50	● 8.5%	● 3.6%	● 9.8%
Nuevo León	45.40	47.25	44.00	48.00	● 5.7%	● 1.6%	● 9.1%
Puebla	47.40	50.50	48.00	52.00	● 9.7%	● 3.0%	● 8.3%
Sinaloa	45.60	49.25	47.00	49.00	● 7.5%	● -0.5%	● 4.3%
Tabasco	48.32	53.75	49.00	53.00	● 9.7%	● -1.4%	● 8.2%
Veracruz	47.72	51.50	48.00	52.00	● 9.0%	● 1.0%	● 8.3%
Yucatán	51.80	59.00	55.00	55.00	● 6.2%	● -6.8%	● 0.0%
Ponderado Nacional	47.14	49.85	46.58	50.28	● 6.7%	● 0.8%	● 7.9%
<b>En rastro CDMX (\$/kg)</b>							
Cerdo en Pie SNIIM	39.06	29.63	33.25	35.55	● 0.0%	● 0.0%	● 6.9%
Canal SNIIM	51.00	51.50	58.50	58.00	● -9.0%	● 20.0%	● -0.9%
<b>Cortes al mayoreo CDMX (\$/kg)</b>							
Lomo	84.38	74.30	75.00	72.00	● -14.7%	● -3.1%	● -4.0%
Chuleta	80.75	83.50	82.00	82.00	● 1.5%	● -1.8%	● 0.0%
Tocino	119.38	106.50	111.00	111.00	● -7.0%	● 4.2%	● 0.0%
<b>Precio al Consumidor PROFECO CDMX (\$/kg)</b>							
Lomo	119.28	124.90	123.16	125.39	● 5.1%	● 0.4%	● 1.8%
Chuleta	106.89	120.52	117.08	117.35	● 9.8%	● -2.6%	● 0.2%
Tocino	359.56	429.86	427.00	432.33	● 20.2%	● 0.6%	● 1.2%

FUENTE: /IGCMA / SNIIM / PROFECO / PROFECO, TOCINO AHUMADO A GRANEL.