

A pesar del incremento del precio futuro resultado de la publicación de Oferta y Demanda por parte del USDA el jueves pasado, el precio promedio nacional de maíz y sorgo registran descensos del 1.5% y 1.2% semanal respectivamente, sin embargo, la pasta de soya subió 2.7%.

**RIESGOS.-** En EUA los altos volúmenes de carne almacenada en frío presionan los precios de cerdo en pie y carne en canal a la baja. México está importando fuertes volúmenes de carne de este país, lo que está ocasionando la caída de los precios nacionales de cerdo en pie y que eventualmente se reflejarían en los precios de carne en canal.

El precio promedio nacional de cerdo en pie nuevamente se contrae en 0.32% semanal, ubicándose en \$44.14 por kilo.

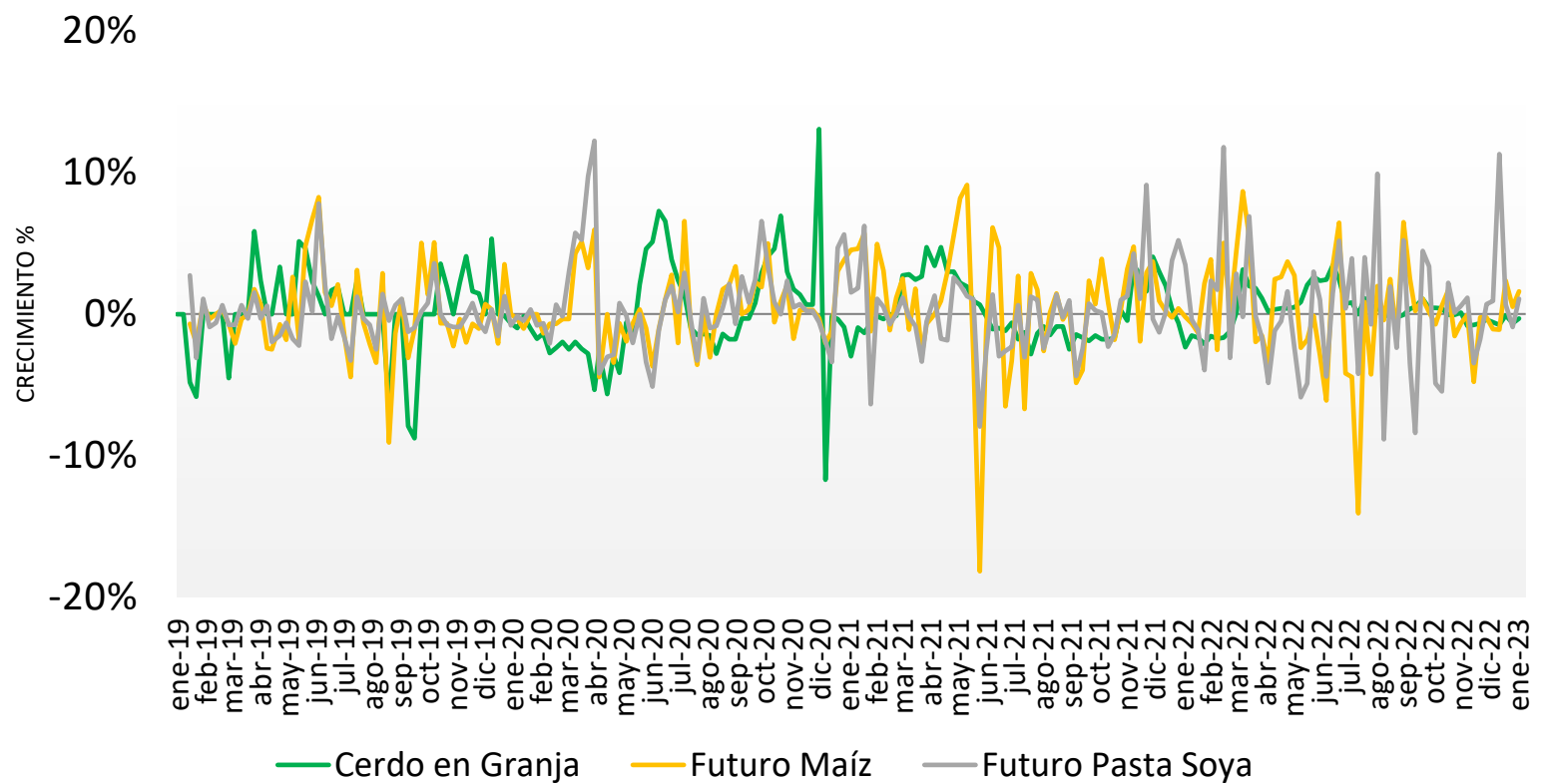
Por el momento el precio de carne en canal en México se mantiene sin movimientos semanales con \$59.09 por kilo y registra una variación del 24.35% respecto al precio pagado en la misma semana del 2022.

En EUA el precio de cerdo en granja se debilita en 2.63% semanal, llegando a los \$23.90 por kg, con la misma tendencia se mueve el precio de carne en canal que disminuye 3.52% semanal, para llegar a los \$30.66 por kilo, estos movimientos obedecen a que el interés de la demanda no despierta, sumado a buenos volúmenes de oferta.

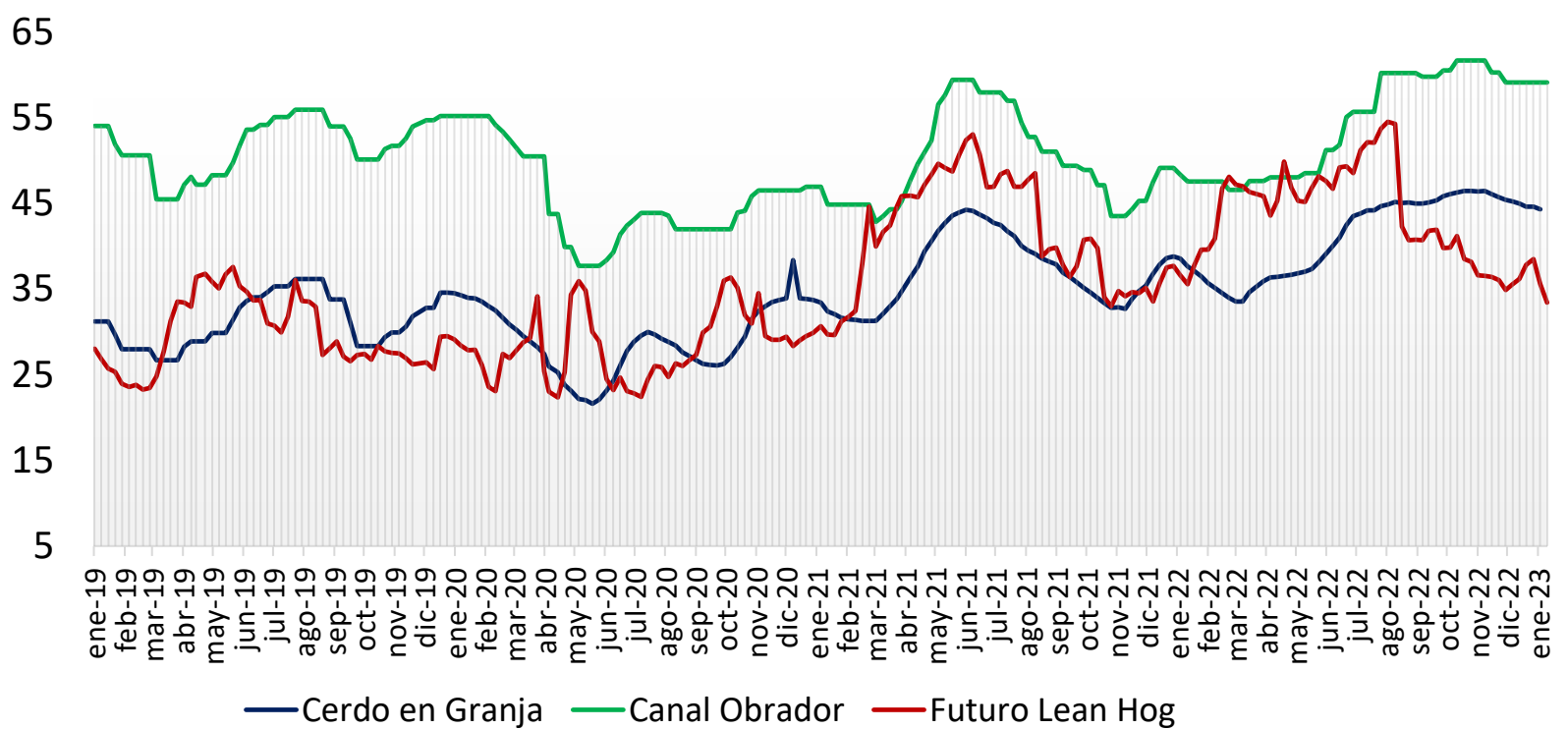
El precio promedio de cerdo en granja en México está 84.72% por encima del precio pagado en EUA, mientras que en el caso de carne en canal la diferencia es de 92.76%.

Precio de Mercado	Sem 02	Variación	
	Pesos/TM	Semanal	Anual
<b>Maíz</b>	6,935.59	-1.5%	10.4%
<b>Pasta de Soya</b>	12,018.67	2.7%	9.2%
<b>Sorgo</b>	6,608.80	-1.2%	13.3%

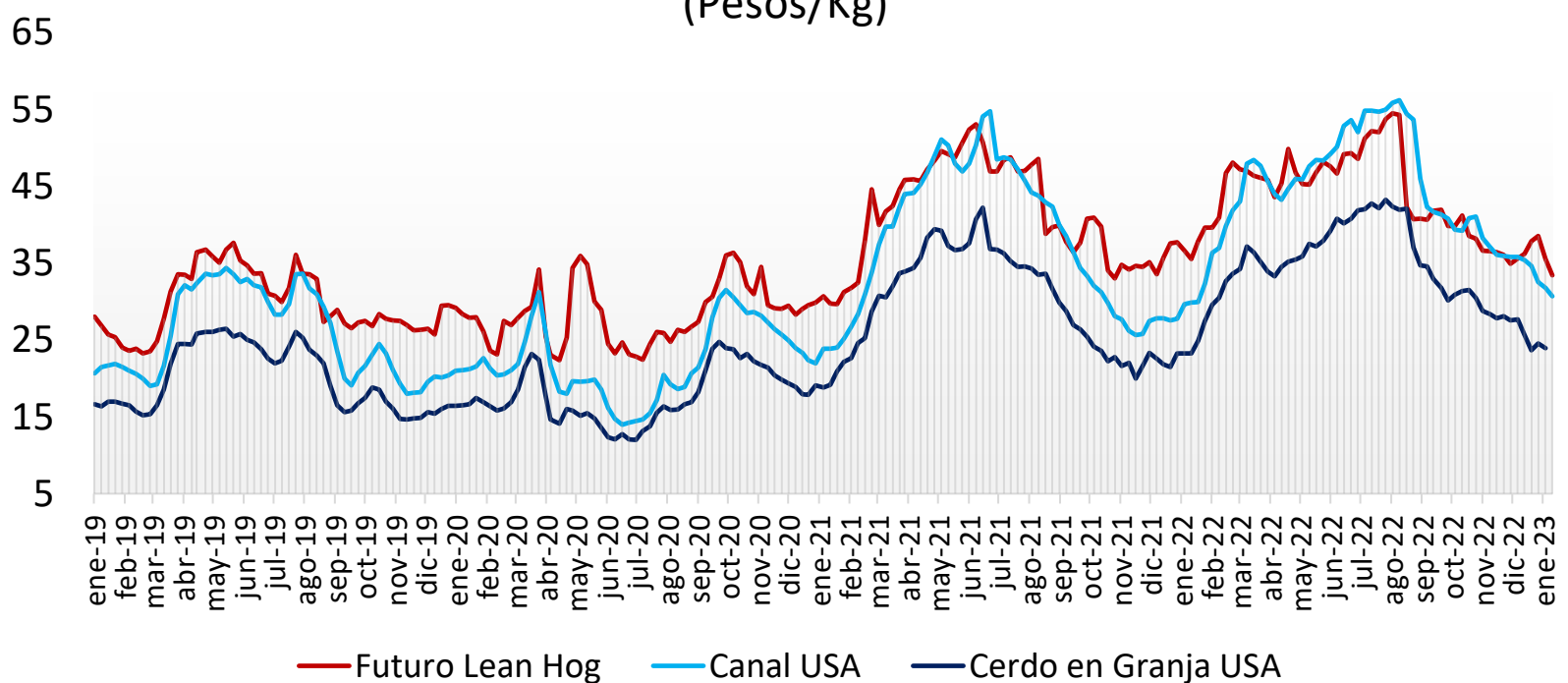
**Ganado Porcino e Insumos**



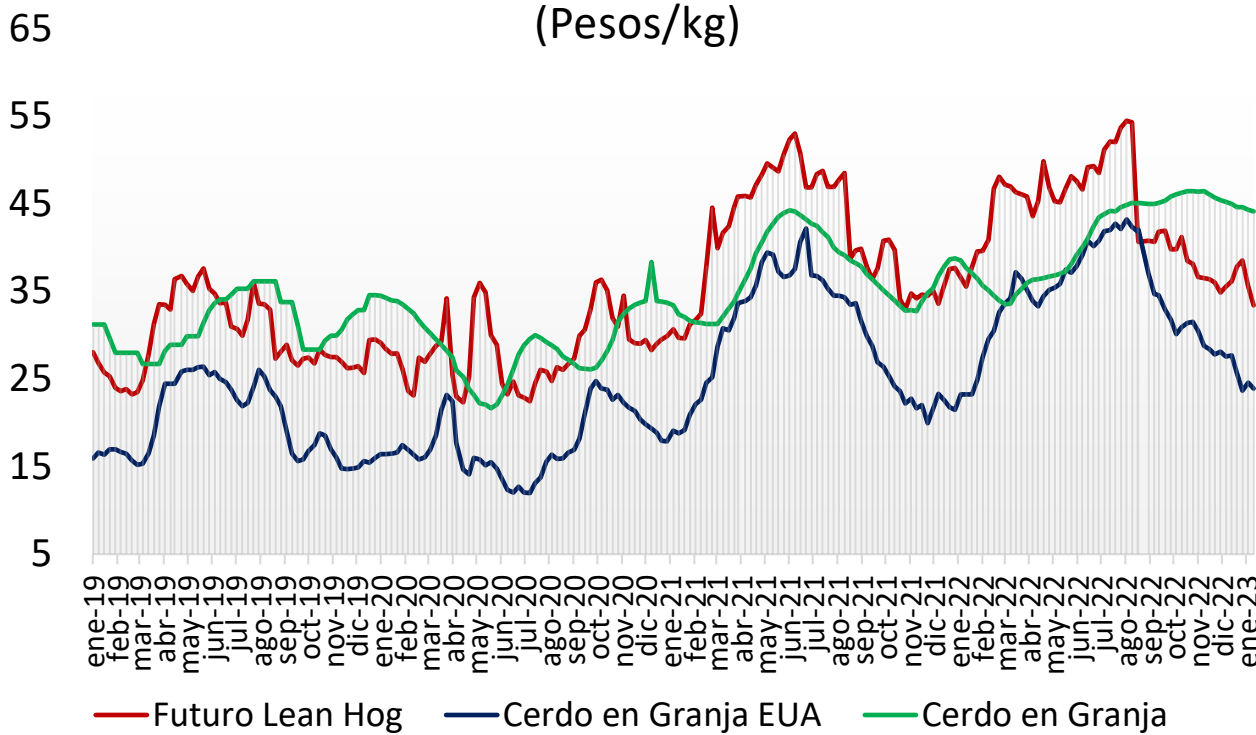
**Precios Cerdo México (Pesos/Kg)**



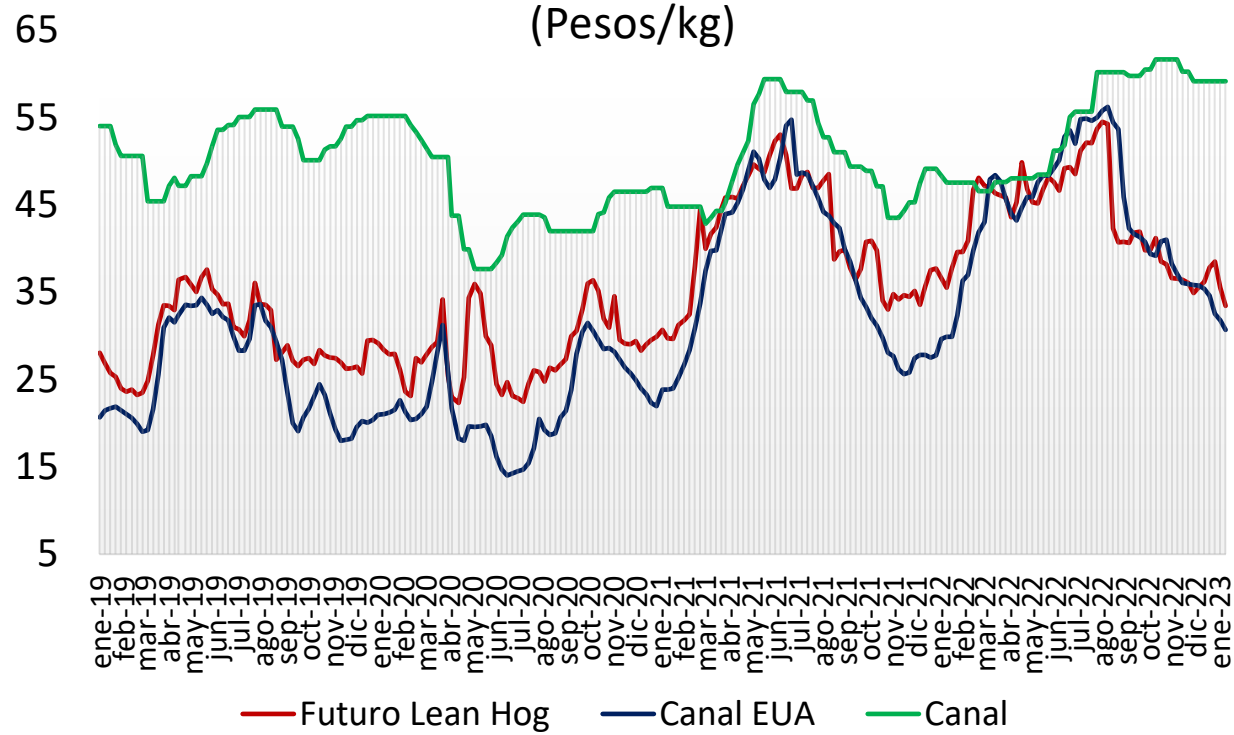
**Precios Cerdo USA (Pesos/Kg)**



**Cerdo en Granja**  
(Pesos/kg)



**Cerdo en Canal**  
(Pesos/kg)



comparativo de precios  
**carne de cerdo**

	Diciembre de 2021	Diciembre de 2022	Semana		Variación (%)		
			02 - 06 ene/23	09 - 13 ene/23	Anual	Mensual	Semanal
<b>Precios Físicos de Cerdo en Pie</b>							
Cerdo en Granja ctvs/lb	48.33	61.01	57.36	56.84	17.6%	-6.8%	-0.9%
Cerdo en Granja \$/Kg	22.32	26.37	24.54	23.90	7.1%	-9.4%	-2.6%
<b>Precios Futuros de Carne Canal</b>							
Canal CME ctvs /lb	77.73	84.94	82.99	79.46	2.2%	-6.5%	-4.3%
Canal CME \$/kg	35.90	36.72	35.42	33.27	-7.3%	-9.4%	-6.1%
<b>Cerdo en Granja \$/kg</b>							
Guanajuato	37.96	45.22	44.01	43.94	15.8%	-2.8%	-0.1%
Jalisco	37.35	44.00	42.51	42.08	12.7%	-4.4%	-1.0%
Michoacán	37.09	44.09	43.16	42.63	14.9%	-3.3%	-1.2%
Nuevo León	34.76	43.13	43.22	43.22	24.4%	0.2%	0.0%
Puebla	38.28	46.57	45.68	45.64	19.2%	-2.0%	-0.1%
Querétaro	39.40	46.20	44.95	44.55	13.1%	-3.6%	-0.9%
Sonora	32.95	36.28	36.00	35.55	7.9%	-2.0%	-1.2%
Veracruz	39.46	47.75	47.55	47.53	20.4%	-0.5%	-0.1%
Yucatán	41.04	50.52	50.76	51.24	24.9%	1.4%	0.9%
Resto del País	37.63	46.24	45.65	45.65	21.3%	-1.3%	0.0%
<b>Canal Obrador \$/kg</b>							
Centro	46.39	47.77	59.23	59.23	27.7%	24.0%	0.0%
Centro Occidente	45.99	46.95	57.25	57.25	24.5%	21.9%	0.0%
Noreste	45.96	46.30	56.80	56.80	23.6%	22.7%	0.0%
Noroeste	46.12	46.56	58.00	58.00	25.8%	24.6%	0.0%
Sur Sureste	47.46	49.51	60.75	60.75	28.0%	22.7%	0.0%
<b>En rastro CDMX (\$/kg)</b>							
Cerdo en Pie SNIIM	40.00	40.75	48.00	46.80	0.0%	0.0%	-2.5%
Canal SNIIM	52.00	53.50	71.50	70.00	17.0%	14.8%	-2.1%
<b>Cortes al mayoreo CDMX (\$/kg)</b>							
Lomo	77.70	89.13	91.00	92.00	18.4%	3.2%	1.1%
Chuleta	83.60	87.50	89.00	90.00	7.7%	2.9%	1.1%
Tocino	99.00	113.13	117.50	115.00	16.2%	1.7%	-2.1%
<b>Precio al Consumidor PROFECO CDMX (\$/kg)</b>							
Lomo	113.87	125.56	121.68	126.14	10.8%	0.5%	3.7%
Chuleta	109.89	127.60	124.56	126.37	15.0%	-1.0%	1.5%
Tocino	354.31	406.38	387.71	391.12	10.4%	-3.8%	0.9%