

Boletín Semanal No.82

El mal clima en Argentina y la expectativa de compras por parte de China, provocan incrementos en el precio de la pasta de soya de 1.5% semanal. En el caso del maíz, daños al cultivo sostienen los precios, sin embargo las bases se han debilitado y apoyados en la fortaleza del peso vs dólar, registran descensos del 0.6% para el maíz y 1.3% para el sorgo.

RIESGOS.- México encabeza la lista de los destinos de carne de cerdo estadounidense, con un crecimiento semanal del 6% en las compras, por lo que los precios nacionales siguen debilitándose.

El precio promedio nacional de cerdo en granja se contrae 1.89% semanal quedando en \$42.29 por kilo y registra variaciones respecto de la misma semana de 2022 y 2021 del 16.07% y 33.65%, respectivamente.

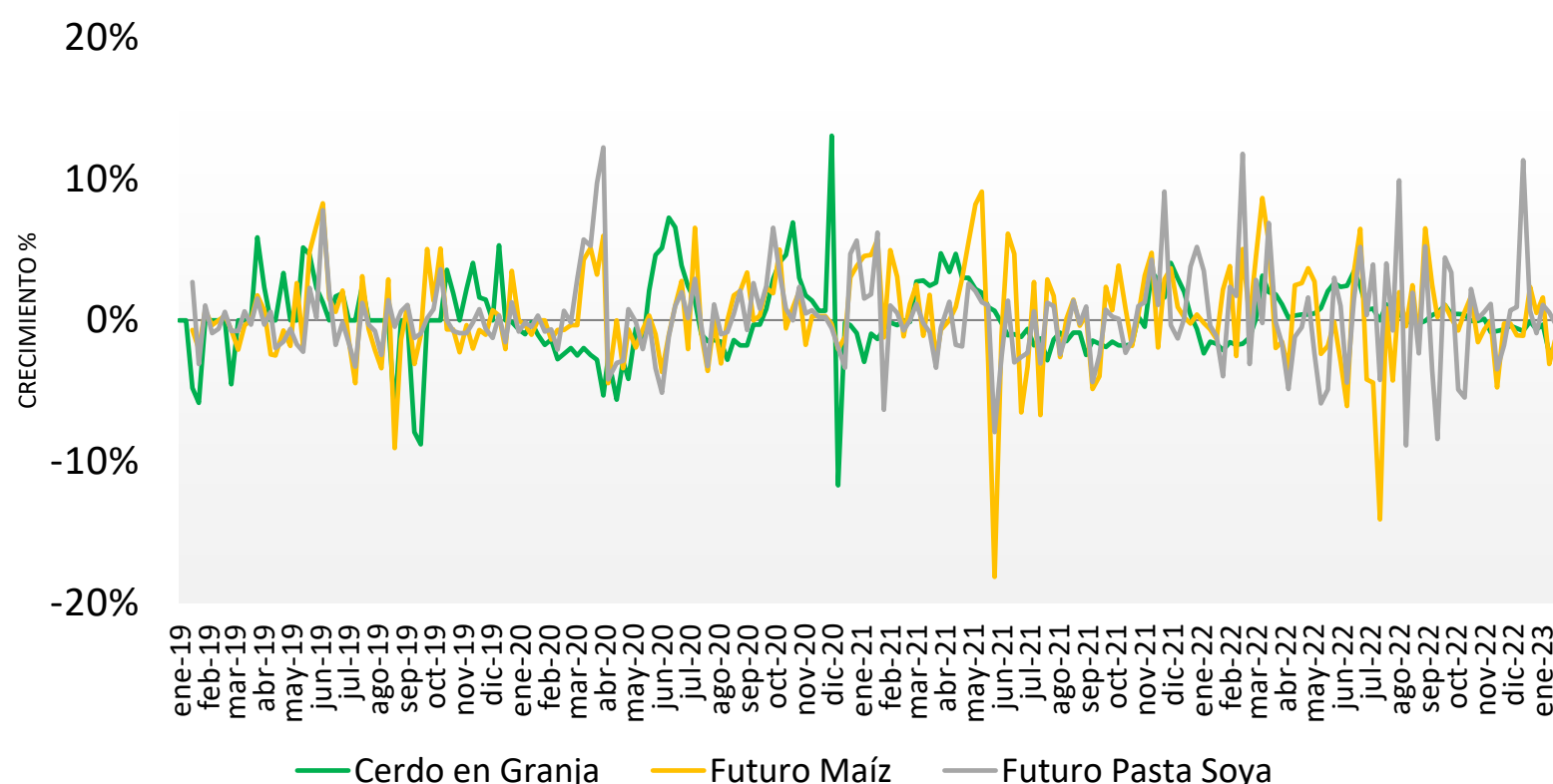
En el caso de la carne en canal el precio nacional se mantiene sin movimientos semanal con \$57.73 por kilo, lo que representa un incremento anual del 21.48%

Como parte de una estrategia para despertar el interés en los consumidores, los empaques de EUA comienzan a disminuir el ritmo de sacrificio, impulsando los precios que registran incrementos semanales del 1.67% par el cerdo en pie y del 0.32% para la carne en canal.

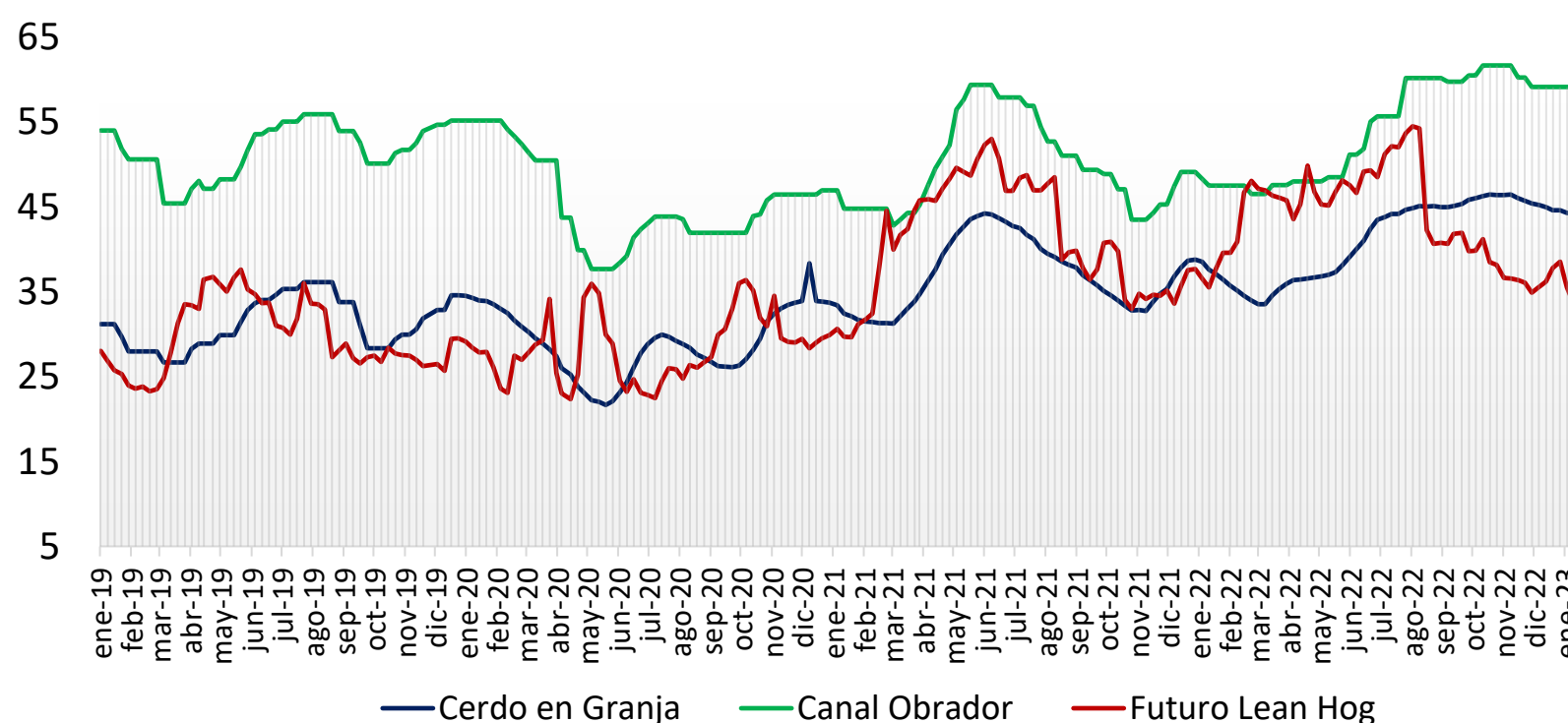
El precio promedio de cerdo en granja en México está 82.2% por encima del precio pagado en EUA, mientras que en el caso de carne en canal la diferencia es de 95.33%.

Precio de Mercado	Sem 04	Variación	
	Pesos/TM	Semanal	Anual
Maíz	6,752.65	-0.6%	4.1%
Pasta de Soya	11,784.00	1.5%	5.7%
Sorgo	6,385.20	-1.3%	6.1%

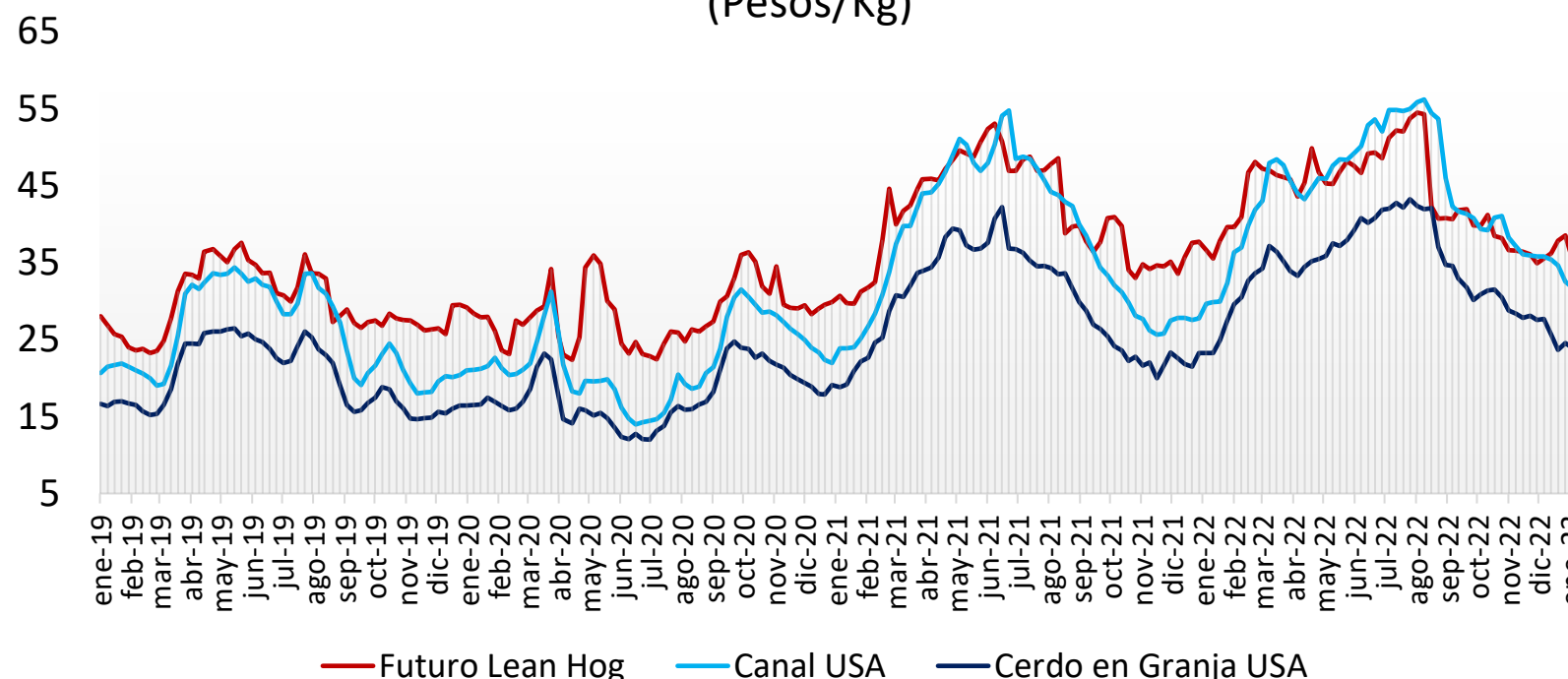
Ganado Porcino e Insumos



Precios Cerdo México (Pesos/Kg)

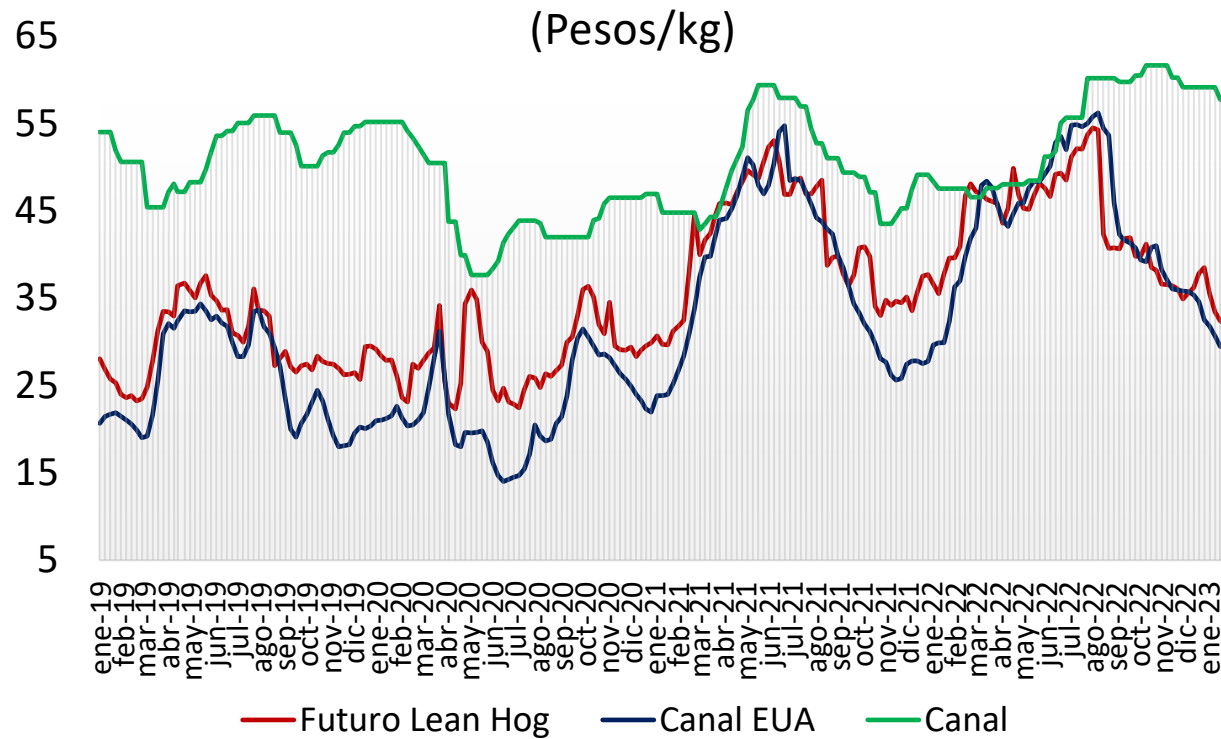
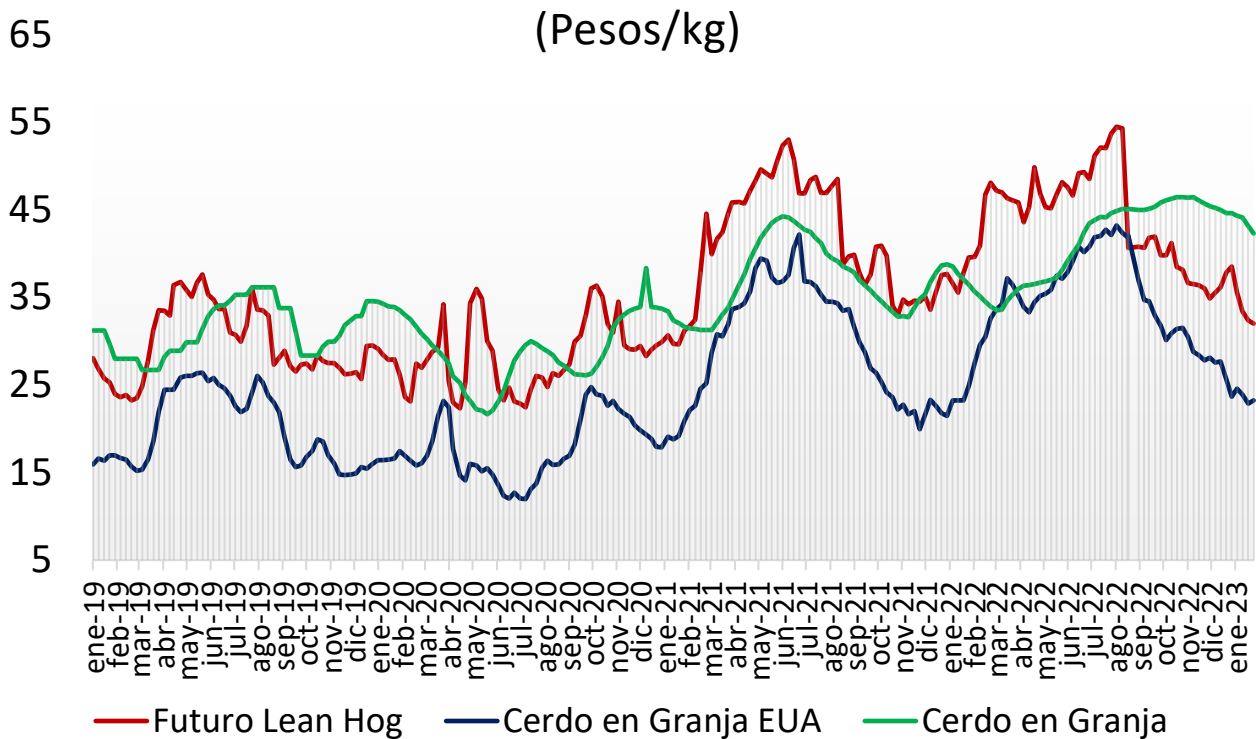


Precios Cerdo USA (Pesos/Kg)



Cerdo en Granja
(Pesos/kg)

Cerdo en Canal
(Pesos/kg)



comparativo de precios
carne de cerdo

	Diciembre de 2021	Diciembre de 2022	Semana		Variación (%)		
			16 - 20 ene/23	23- 27 ene/23	Anual	Mensual	Semanal
Precios Físicos de Cerdo en Pie							
Cerdo en Granja ctvs/lb	48.33	61.01	54.99	55.86	15.6%	-8.4%	1.6%
Cerdo en Granja \$/Kg	22.32	26.37	22.83	23.21	4.0%	-12.0%	1.7%
Precios Futuros de Carne Canal							
Canal CME ctvs /lb	77.73	84.94	77.56	76.88	-1.1%	-9.5%	-0.9%
Canal CME \$/kg	35.90	36.72	32.23	31.90	-11.1%	-13.1%	-1.0%
Cerdo en Granja \$/kg							
Guanajuato	37.96	45.22	44.05	43.01	13.3%	-4.9%	-2.4%
Jalisco	37.35	44.00	41.23	40.51	8.5%	-7.9%	-1.7%
Michoacán	37.09	44.09	41.98	40.50	9.2%	-8.2%	-3.5%
Nuevo León	34.76	43.13	41.62	40.00	15.1%	-7.3%	-3.9%
Puebla	38.28	46.57	42.73	42.42	10.8%	-8.9%	-0.7%
Querétaro	39.40	46.20	43.42	42.60	8.1%	-7.8%	-1.9%
Sonora	32.95	36.28	35.11	34.50	4.7%	-4.9%	-1.7%
Veracruz	39.46	47.75	46.55	45.96	16.5%	-3.7%	-1.3%
Yucatán	41.04	50.52	51.70	51.60	25.7%	2.1%	-0.2%
Resto del País	37.63	46.24	43.31	42.02	11.7%	-9.1%	-3.0%
Canal Obrador \$/kg							
Centro	46.39	47.77	58.00	58.00	25.0%	21.4%	0.0%
Centro Occidente	45.99	46.95	55.00	55.00	19.6%	17.1%	0.0%
Noreste	45.96	46.30	55.00	55.00	19.7%	18.8%	0.0%
Noroeste	46.12	46.56	56.00	56.00	21.4%	20.3%	0.0%
Sur Sureste	47.46	49.51	60.00	60.00	26.4%	21.2%	0.0%
En rastro CDMX (\$/kg)							
Cerdo en Pie SNIIM	40.00	40.75	46.50	45.60	0.0%	0.0%	-1.9%
Canal SNIIM	52.00	53.50	67.50	62.50	14.0%	11.9%	-7.4%
Cortes al mayoreo CDMX (\$/kg)							
Lomo	77.70	89.13	91.50	88.00	13.3%	-1.3%	-3.8%
Chuleta	83.60	87.50	94.00	89.00	6.5%	1.7%	-5.3%
Tocino	99.00	113.13	112.50	115.00	16.2%	1.7%	2.2%
Precio al Consumidor PROFECO CDMX (\$/kg)							
Lomo	113.87	125.56	128.49	129.70	13.9%	3.3%	0.9%
Chuleta	109.89	127.60	127.36	127.14	15.7%	-0.4%	-0.2%
Tocino	354.31	406.38	407.25	424.21	19.7%	4.4%	4.2%