

Aun cuando los futuros de maíz reciben soporte debido a las nuevas confirmaciones de ventas estadounidenses y al atraso de la siembra en Brasil, se registra una contracción del 1.1% semanal debido al tipo de cambio. Para el caso de la pasta de soya el mercado continua a la expectativa de los movimientos de China y reporta un incremento del 2.6% semanal.

RIESGOS.- El mercado se mantiene atento a las señales de compra de China, quien ha anunciado que almacenará carne de cerdo para reponer sus reservas estatales, mientras, los precios siguen presionados a la baja debido al lento ritmo en la demanda internacional.

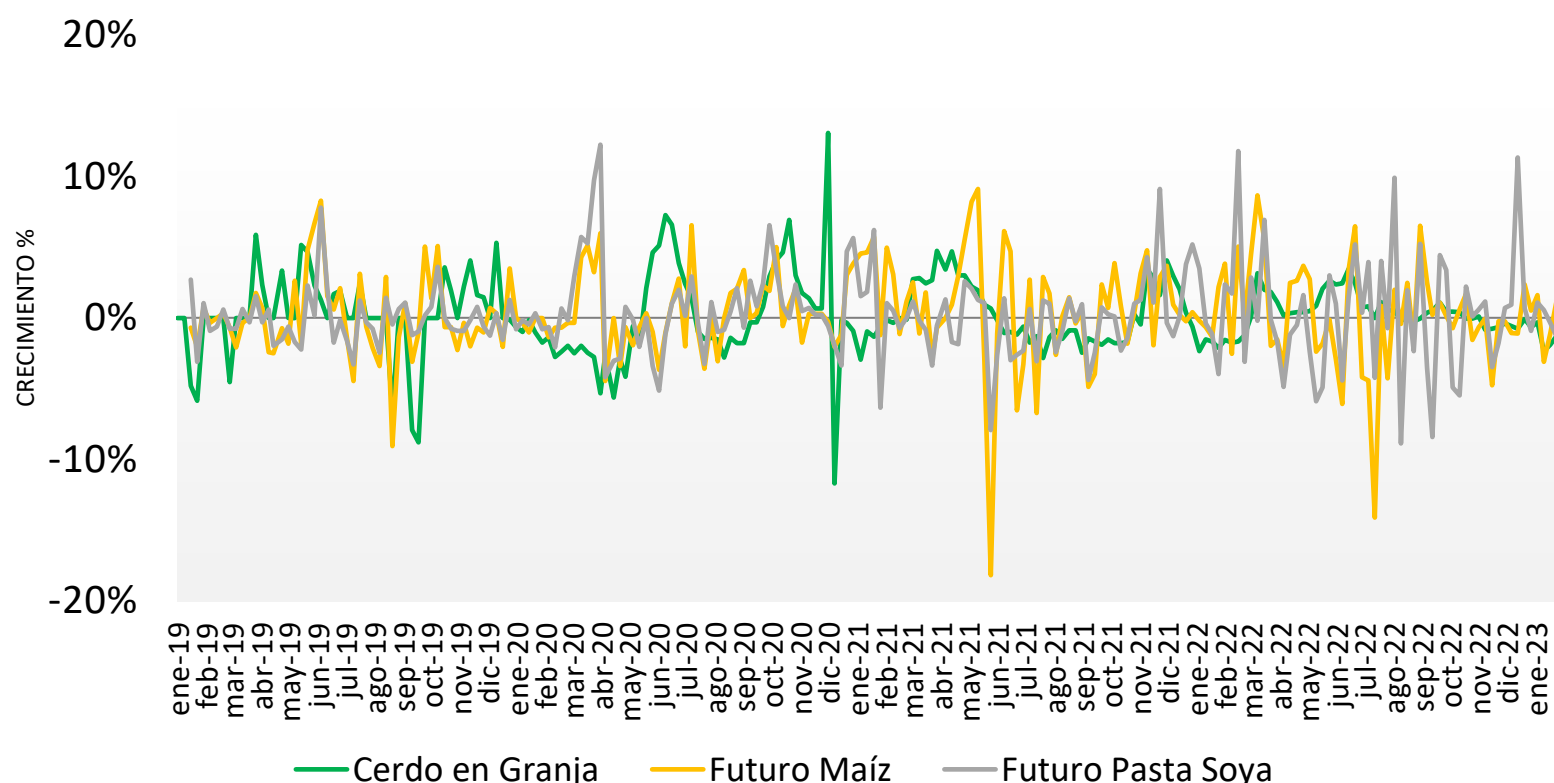
El precio promedio nacional de cerdo en pie continua con su descenso estacional 1.22% por debajo de la semana previa alcanzando los \$41.77 por kilo y registra variaciones respecto de la misma semana de 2022 y 2021 del 17.16% y 32.82%, respectivamente. El precio de carne en canal sigue la misma tendencia y se contrae 2.58% semanal quedando en \$56.24 por kilo.

Los precios de EUA se debilitan nuevamente con reducciones semanales del 2.99% para el cerdo en pie y del 0.55% para la carne en canal, estos movimientos obedecen a que los productores están adelantando sus programas de comercialización y sacando más cerdos a sacrificio.

El precio promedio de cerdo en granja en México está 85.53% por encima del precio pagado en EUA, mientras que en el caso de carne en canal la diferencia es de 89.25%.

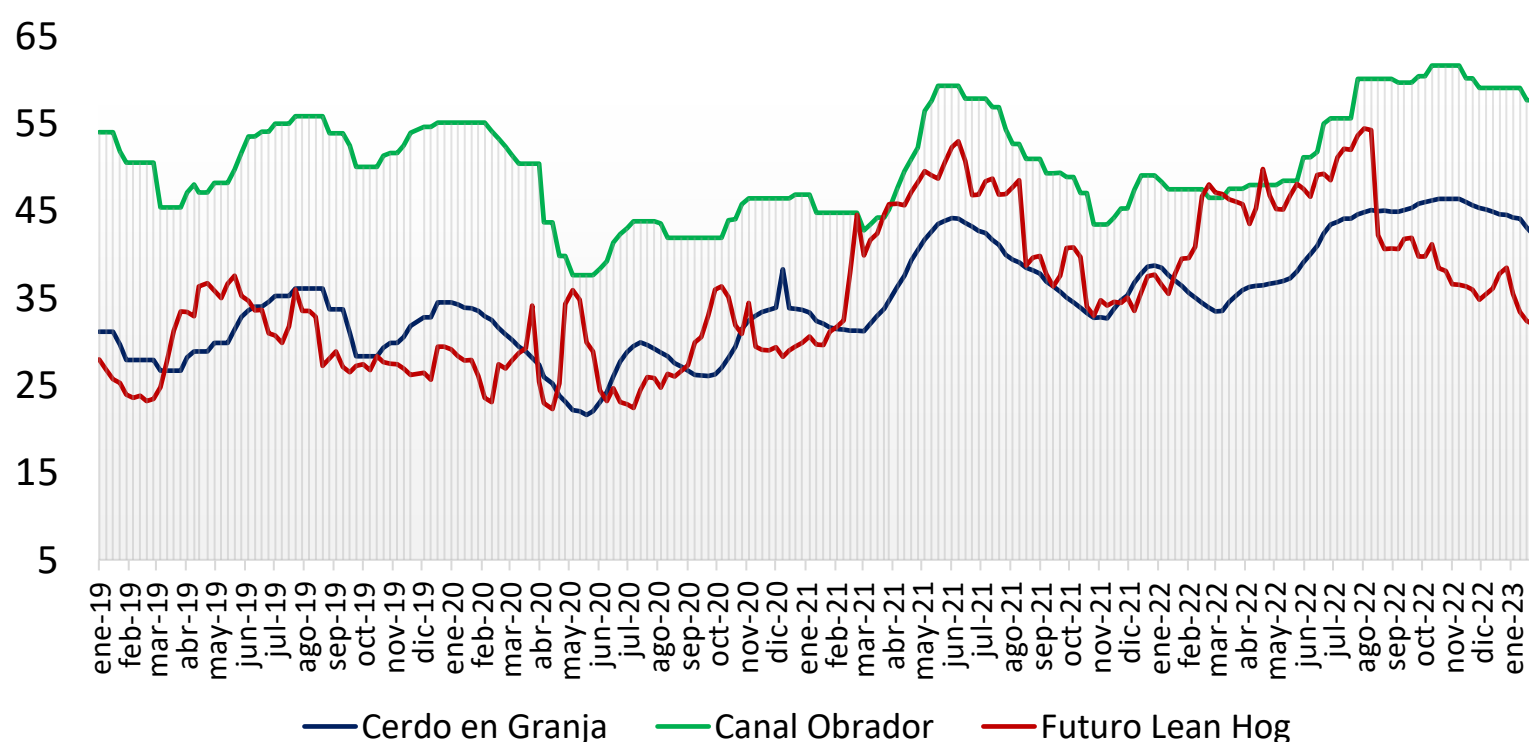
Precio de Mercado	Sem 05	Variación	
	Pesos/TM	Semanal	Anual
Maíz	6,679.71	-1.1%	1.5%
Pasta de Soya	12,086.67	2.6%	1.7%
Sorgo	6,296.40	-1.4%	3.1%

Ganado Porcino e Insumos



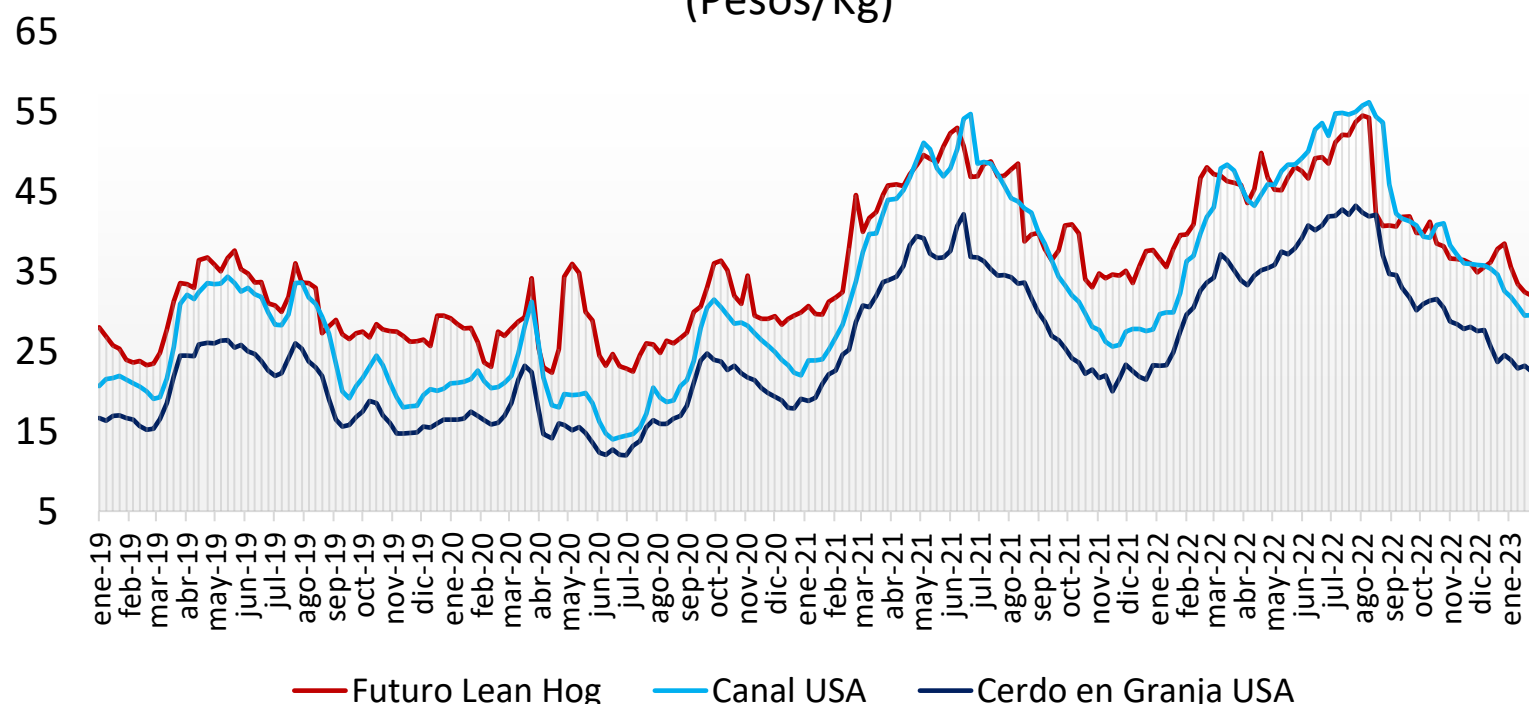
— Cerdo en Granja — Futuro Maíz — Futuro Pasta Soya

Precios Cerdo México (Pesos/Kg)

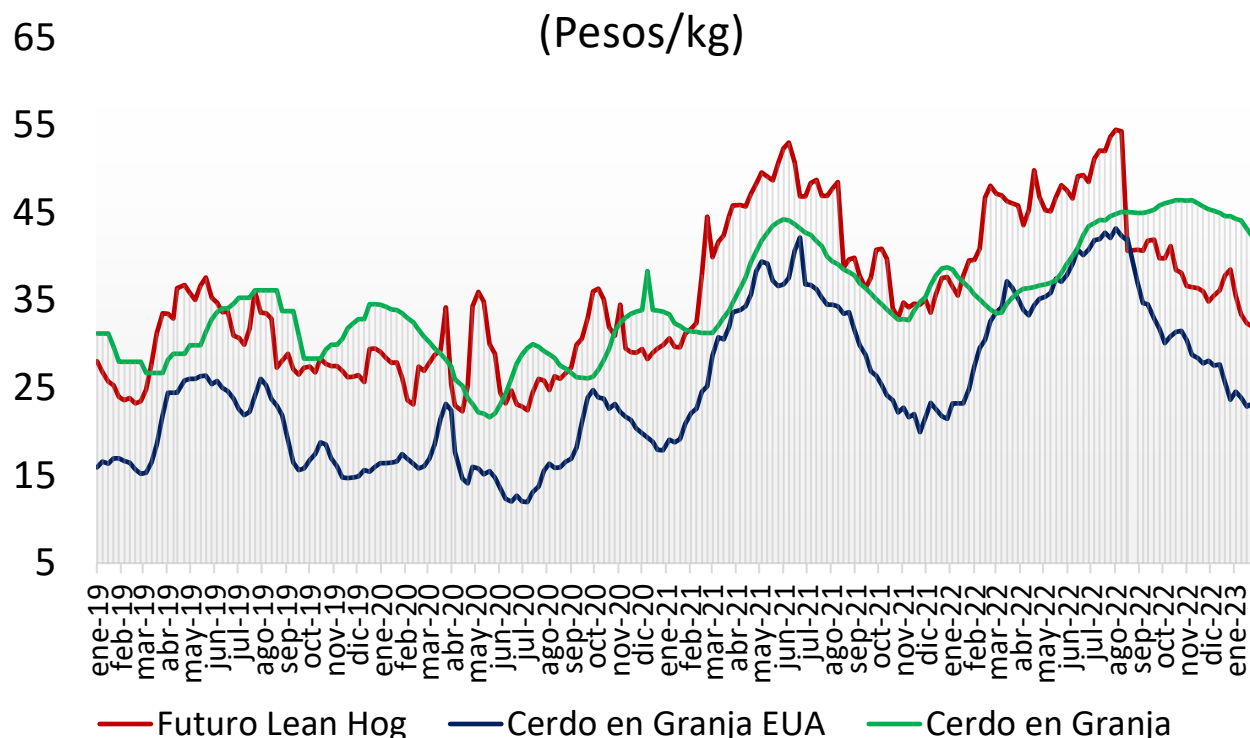
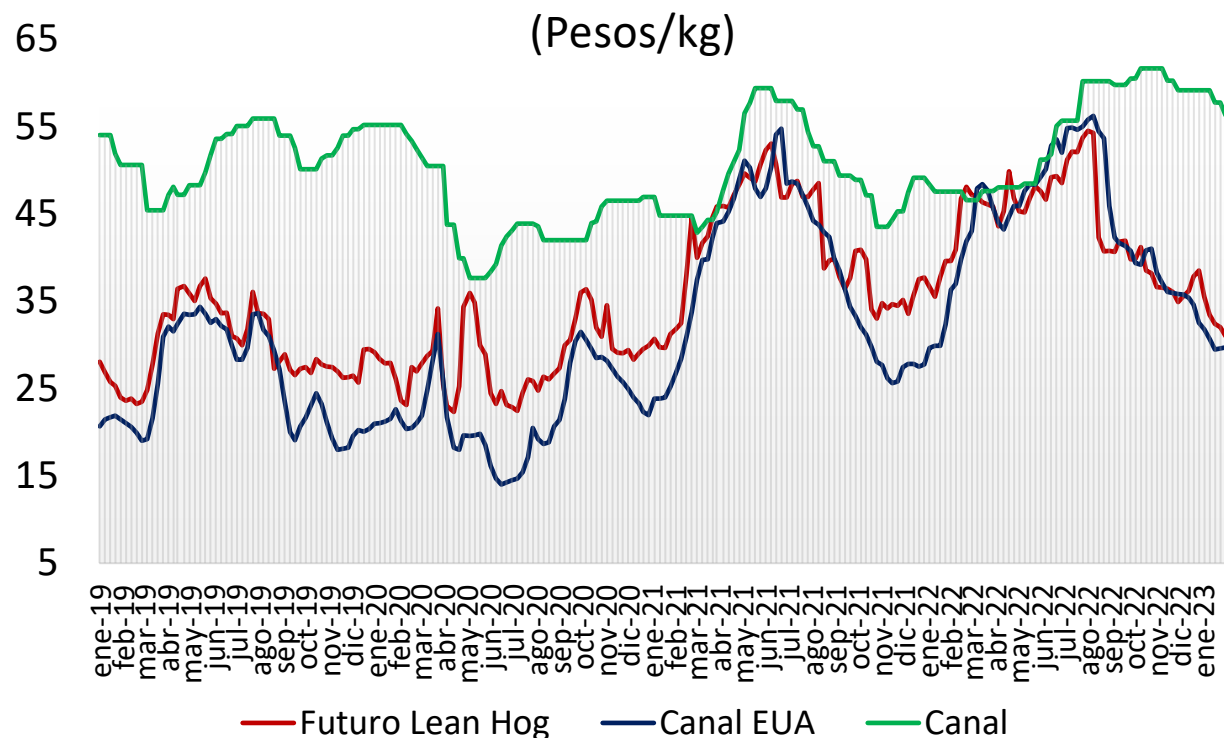


— Cerdo en Granja — Canal Obrador — Futuro Lean Hog

Precios Cerdo USA (Pesos/Kg)



— Futuro Lean Hog — Canal USA — Cerdo en Granja USA

Cerdo en Granja
(Pesos/kg)Cerdo en Canal
(Pesos/kg)comparativo de precios
carne de cerdo

	Diciembre de 2021	Diciembre de 2022	Semana		Variación (%)		
			23- 27 ene/23	30 ene - 03 feb/23	Anual	Mensual	Semanal
Precios Físicos de Cerdo en Pie							
Cerdo en Granja ctvs/lb	48.33	61.01	55.86	54.48	12.7%	-10.7%	-2.5%
Cerdo en Granja \$/Kg	22.32	26.37	23.21	22.51	0.9%	-14.6%	-3.0%
Precios Futuros de Carne Canal							
Canal CME ctvs /lb	77.73	84.94	76.88	74.88	-3.7%	-11.8%	-2.6%
Canal CME \$/kg	35.90	36.72	31.90	30.98	-13.7%	-15.6%	-2.9%
Cerdo en Granja \$/kg							
Guanajuato	37.96	45.22	43.01	40.12	5.7%	-11.3%	-6.7%
Jalisco	37.35	44.00	40.51	40.09	7.3%	-8.9%	-1.0%
Michoacán	37.09	44.09	40.50	39.40	6.2%	-10.6%	-2.7%
Nuevo León	34.76	43.13	40.00	39.80	14.5%	-7.7%	-0.5%
Puebla	38.28	46.57	42.42	41.80	9.2%	-10.2%	-1.5%
Querétaro	39.40	46.20	42.60	43.56	10.6%	-5.7%	2.3%
Sonora	32.95	36.28	34.50	33.92	2.9%	-6.5%	-1.7%
Veracruz	39.46	47.75	45.96	45.80	16.1%	-4.1%	-0.3%
Yucatán	41.04	50.52	51.60	51.40	25.2%	1.7%	-0.4%
Resto del País	37.63	46.24	42.02	41.17	9.4%	-11.0%	-2.0%
Canal Obrador \$/kg							
Centro	46.39	47.77	58.00	56.33	21.4%	17.9%	-2.9%
Centro Occidente	45.99	46.95	55.00	53.00	15.2%	12.9%	-3.6%
Noreste	45.96	46.30	55.00	53.00	15.3%	14.5%	-3.6%
Noroeste	46.12	46.56	56.00	55.00	19.3%	18.1%	-1.8%
Sur Sureste	47.46	49.51	60.00	58.90	24.1%	19.0%	-1.8%
En rastro CDMX (\$/kg)							
Cerdo en Pie SNIIM	40.00	40.75	45.60	44.90	0.0%	0.0%	-1.5%
Canal SNIIM	52.00	53.50	62.50	61.50	12.3%	10.2%	-1.6%
Cortes al mayoreo CDMX (\$/kg)							
Lomo	77.70	89.13	88.00	92.00	18.4%	3.2%	4.5%
Chuleta	83.60	87.50	89.00	91.50	9.4%	4.6%	2.8%
Tocino	99.00	113.13	115.00	117.50	18.7%	3.9%	2.2%
Precio al Consumidor PROFECO CDMX (\$/kg)							
Lomo	113.87	125.56	129.70	130.30	14.4%	3.8%	0.5%
Chuleta	109.89	127.60	127.14	126.25	14.9%	-1.1%	-0.7%
Tocino	354.31	406.38	424.21	421.83	19.1%	3.8%	-0.6%