

Los precios de los insumos registran incrementos semanales; para el caso del maíz la combinación entre el mal estado de los cultivos argentinos y la reciente compra de 1.9 millones de TM por China a EUA impulsan un crecimiento del 6.68%, para el caso de la pasta de soya, las ventas semanales de exportación de EUA se mantienen estables y China se posiciona como el principal comprador por lo que el precio se incrementa en 2.9%.

RIESGOS.- Se acentúa la caída estacional de la demanda de carne de cerdo por cuaresma, que aunado a las grandes cantidades de importación desde EUA, que a la fecha suma 140 mil TM, provocan que los precios continúen a la baja.

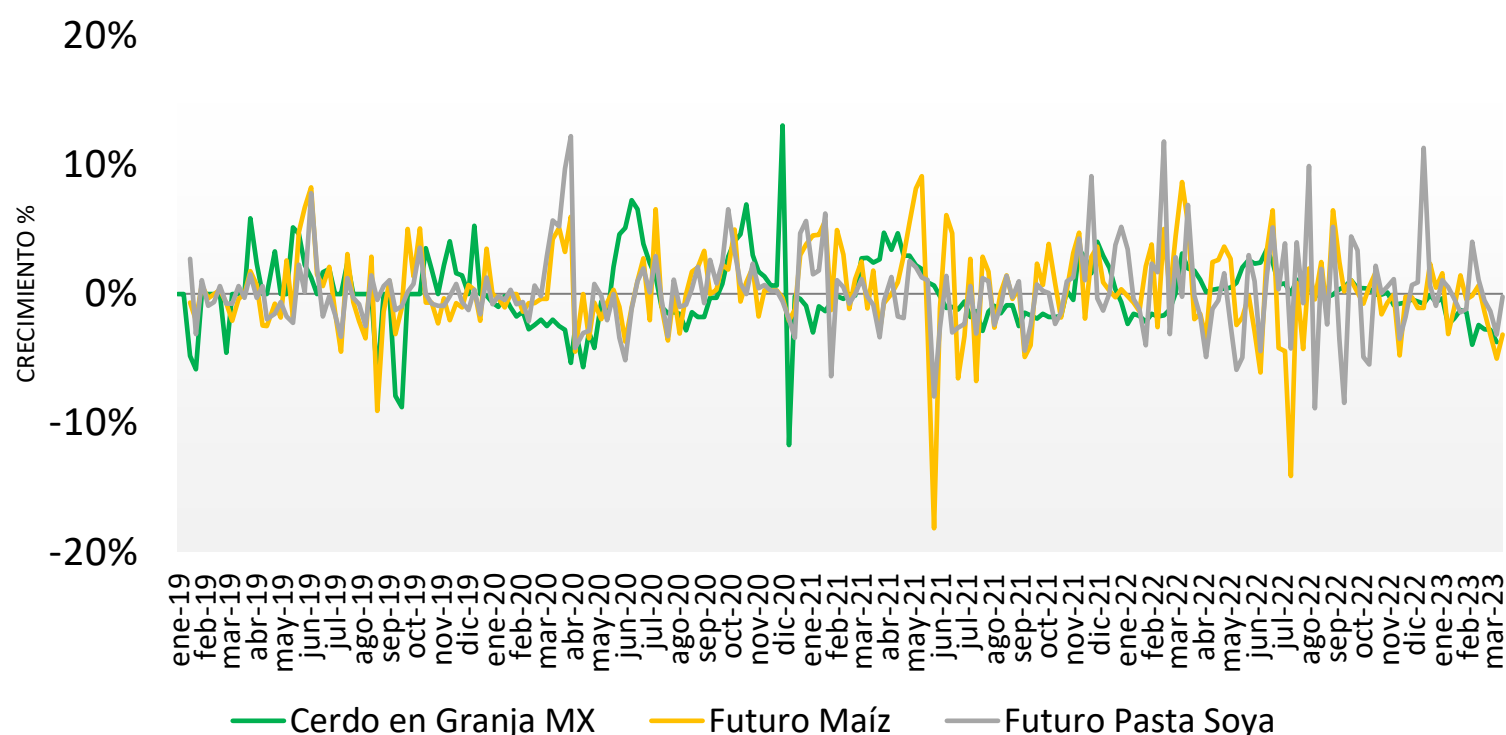
El precio promedio nacional de cerdo en granja se contrae en 3.74% semanal, alcanzando los \$35.19 por kilo, una diferencia de solo 1.72% comparado con la misma semana de 2022. El precio de carne en canal se mantiene estable con \$56.24 por kilo.

En EUA las tasas de sacrificio continúan altas y se registran pesos mayores en los animales, sin embargo, el tipo de cambio, impulsa incrementos semanales del 3.21% para el cerdo en pie y del 3.22% para carne en canal.

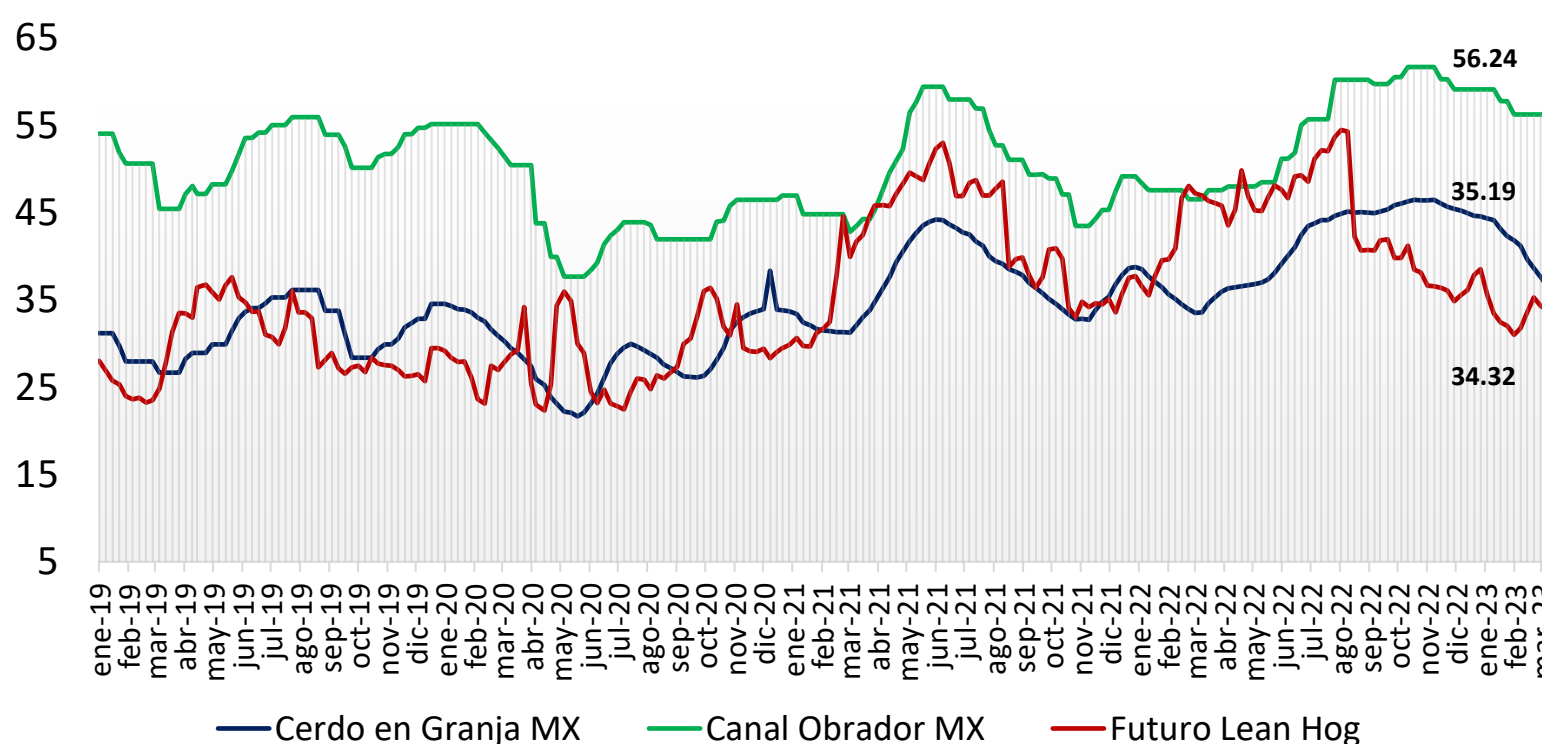
El precio promedio de cerdo en granja en México está 45.29% por encima del precio pagado en EUA, mientras que para la carne en canal la diferencia es de 74.73%.

Precio de Mercado	Sem 11	Variación	
	Pesos/TM	Semanal	Anual
Maíz	6,348.24	6.68%	-14.16%
Pasta de Soya	11,704.67	2.90%	-9.70%
Sorgo	6,048.00	6.48%	-10.82%

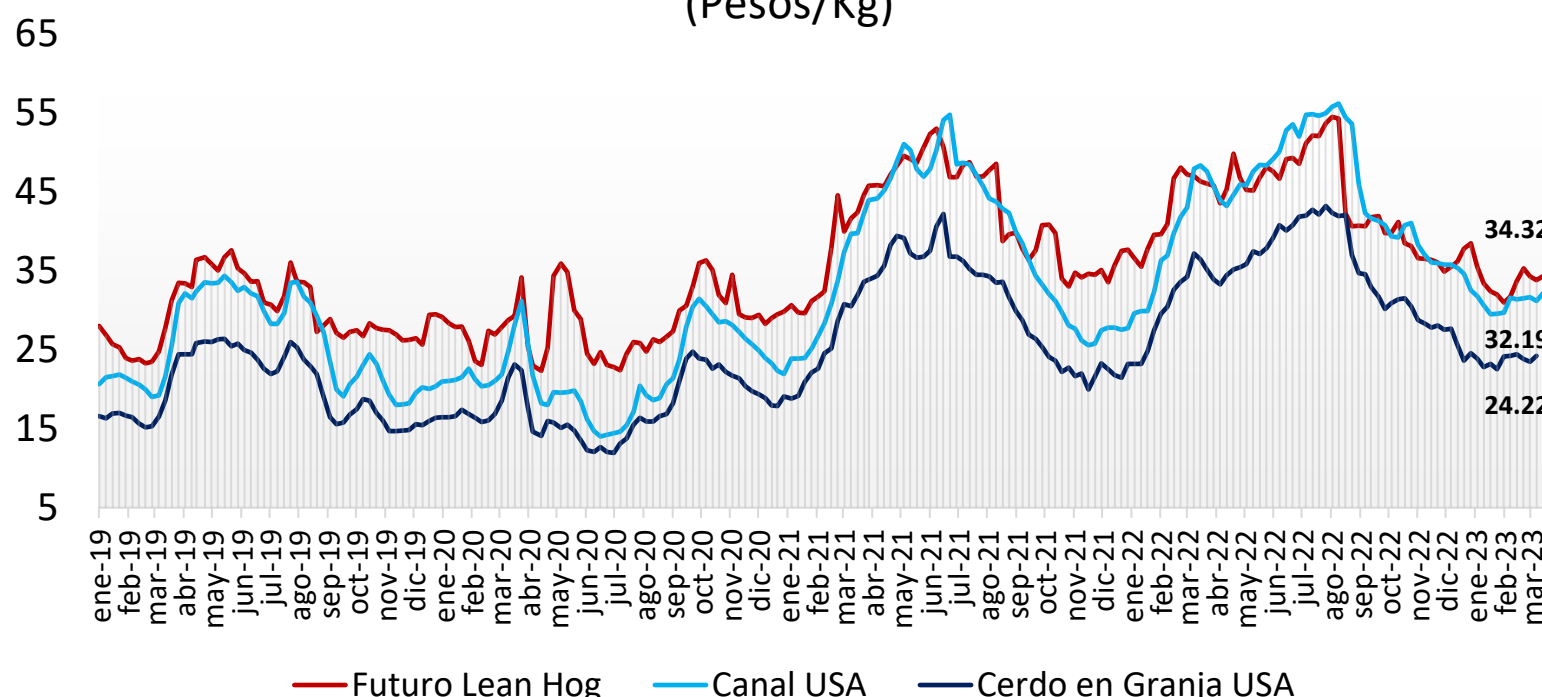
Ganado Porcino e Insumos



Precios Cerdo México (Pesos/Kg)

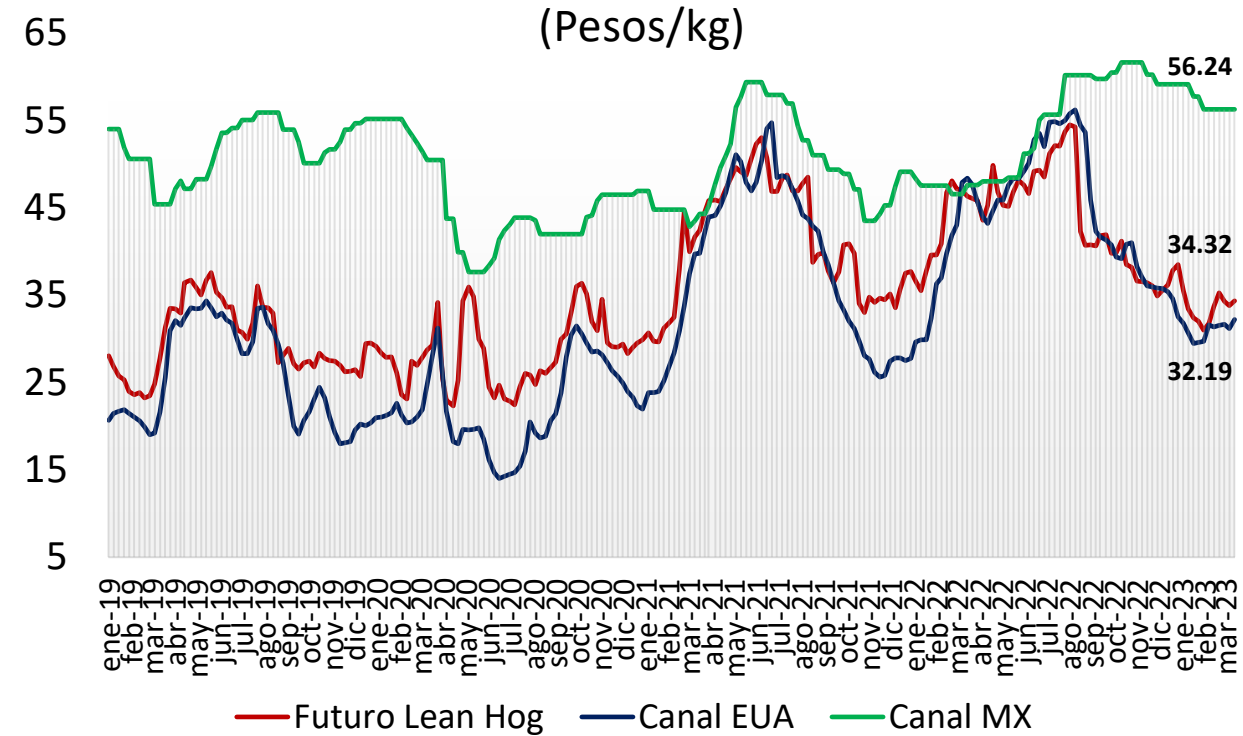
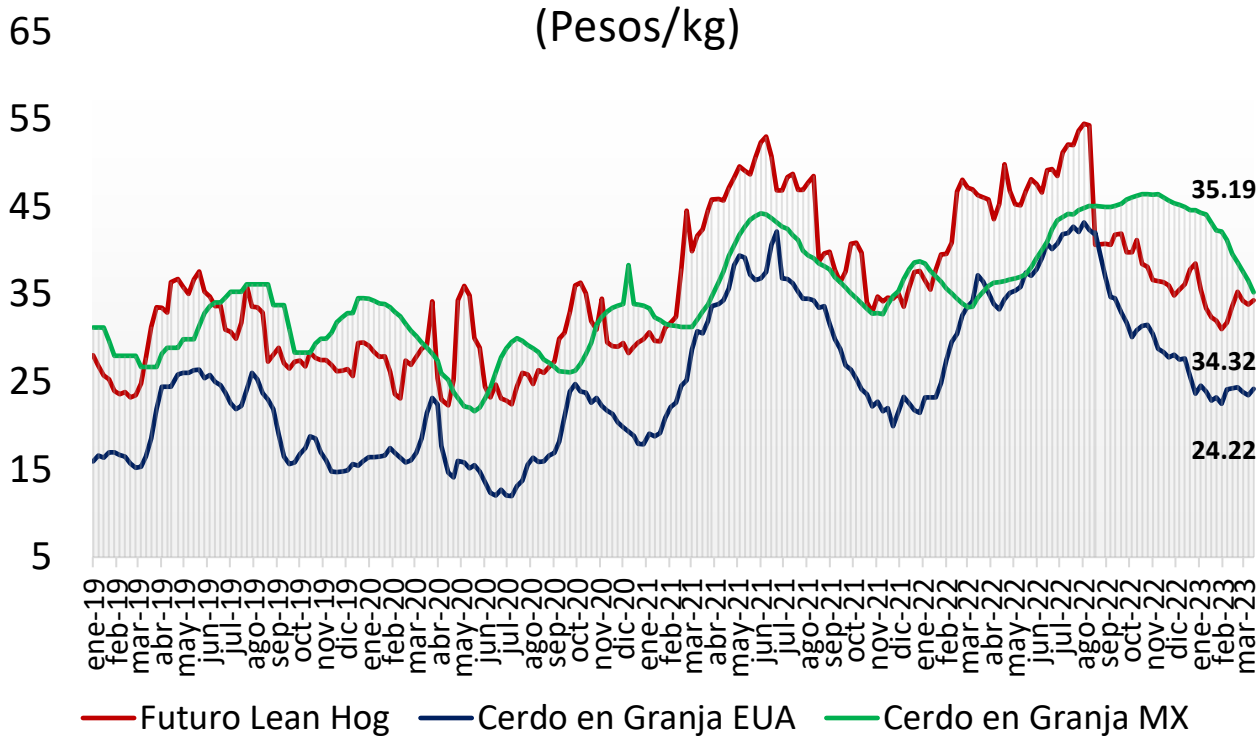


Precios Cerdo USA (Pesos/Kg)



Cerdo en Granja
(Pesos/kg)

Cerdo en Canal
(Pesos/kg)



— Futuro Lean Hog — Cerco en Granja EUA — Cerco en Granja MX

— Futuro Lean Hog — Canal EUA — Canal MX

comparativo de precios
carne de cerdo

	Febrero de 2022	Febrero de 2023	Semana		Variación (%)		
			06 - 10 mar/23	13 - 17 mar/23	Anual	Mensual	Semanal
Precios Físicos de Cerdo en Pie							
Cerdo en Granja ctvs/lb	64.76	58.42	59.03	58.57	● -9.6%	● 0.3%	● -0.8%
Cerdo en Granja \$/Kg	29.24	24.02	23.47	24.22	● -17.2%	● 0.8%	● 3.2%
Precios Futuros de Carne Canal							
Canal CME ctvs /lb	97.31	80.49	85.31	82.94	● -14.8%	● 3.0%	● -2.8%
Canal CME \$/kg	43.94	33.09	34.06	34.48	● -21.5%	● 4.2%	● 1.2%
Cerdo en Granja \$/kg							
Guanajuato	34.55	39.76	36.69	35.44	● 2.6%	● -10.9%	● -3.4%
Jalisco	33.36	37.61	32.55	31.33	● -6.1%	● -16.7%	● -3.7%
Michoacán	33.56	37.62	33.08	31.08	● -7.4%	● -17.4%	● -6.0%
Nuevo León	32.36	38.11	34.00	33.20	● 2.6%	● -12.9%	● -2.4%
Puebla	36.51	41.59	37.96	37.15	● 1.8%	● -10.7%	● -2.1%
Querétaro	35.60	40.42	36.02	33.50	● -5.9%	● -17.1%	● -7.0%
Sonora	29.82	32.20	28.53	26.57	● -10.9%	● -17.5%	● -6.9%
Veracruz	36.62	44.75	41.64	39.56	● 8.0%	● -11.6%	● -5.0%
Yucatán	40.16	50.60	48.10	48.10	● 19.8%	● -4.9%	● 0.0%
Resto del País	35.97	39.41	37.30	37.30	● 3.7%	● -5.3%	● 0.0%
Canal Obrador \$/kg							
Centro	46.39	47.77	56.33	56.33	● 21.4%	● 17.9%	● 0.0%
Centro Occidente	45.99	46.95	53.00	53.00	● 15.2%	● 12.9%	● 0.0%
Noreste	45.96	46.30	53.00	53.00	● 15.3%	● 14.5%	● 0.0%
Noroeste	46.12	46.56	55.00	55.00	● 19.3%	● 18.1%	● 0.0%
Sur Sureste	47.46	49.51	58.90	58.90	● 24.1%	● 19.0%	● 0.0%
En rastro CDMX (\$/kg)							
Cerdo en Pie SNIIM	38.16	42.27	38.69	40.50	● 0.0%	● 0.0%	● 4.7%
Canal SNIIM	49.50	61.50	61.50	64.00	● 6.1%	● -4.2%	● 4.1%
Cortes al mayoreo CDMX (\$/kg)							
Lomo	82.50	90.50	82.50	81.50	● -1.2%	● -9.9%	● -1.2%
Chuleta	82.75	92.13	87.00	90.00	● 8.8%	● -2.3%	● 3.4%
Tocino	115.75	116.88	105.00	102.50	● -11.4%	● -12.3%	● -2.4%
Precio al Consumidor PROFECO CDMX (\$/kg)							
Lomo	118.71	127.30	127.52	124.96	● 5.3%	● -1.8%	● -2.0%
Chuleta	109.97	126.52	125.24	122.37	● 11.3%	● -3.3%	● -2.3%
Tocino	364.42	415.57	427.60	427.44	● 17.3%	● 2.9%	● 0.0%