

El Reporte Semanal del USDA mostró ventas de maíz por 3.095 millones de toneladas, la mayor marca en lo que va del ciclo, dando soporte al precio, sin embargo, el tipo de cambio provoca que una ligera contracción del 1.20% en el precio integrado semanal. Para el caso de la pasta de soya la combinación entre menores ventas de exportación de EUA y la cosecha récord de Brasil llevó a una contracción semanal del 8.34%.

RIESGOS.- En EUA el comportamiento del mercado de carne de cerdo sigue siendo preocupante, toda vez que continúan altos los ritmos de sacrificio y se registran caídas generalizadas en los cortes primarios, por lo que los precios del resto de la cadena se ajustan y siguen descendiendo.

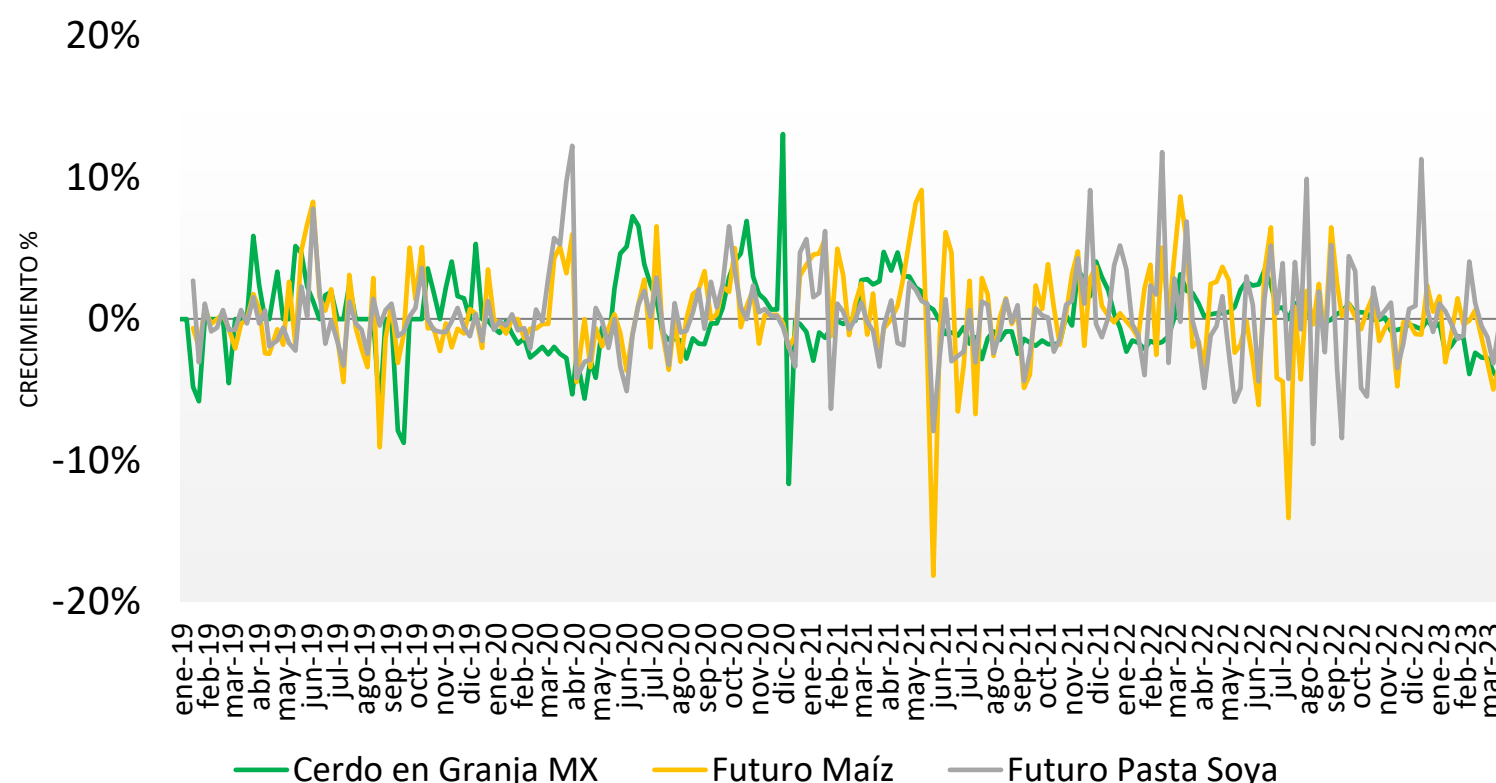
El precio promedio nacional de cerdo en granja cae en 4.37% semanal, para ubicarse en los \$33.66 por kilo y registra una contracción de 4.60% respecto de la misma semana 2022. El precio de la carne en canal nuevamente se mantiene sin cambios con \$56.24 por kilo.

En EUA los precios de mercado de cerdo en pie y carne en canal registran disminuciones semanales del 10.28% y 1.27%, respectivamente.

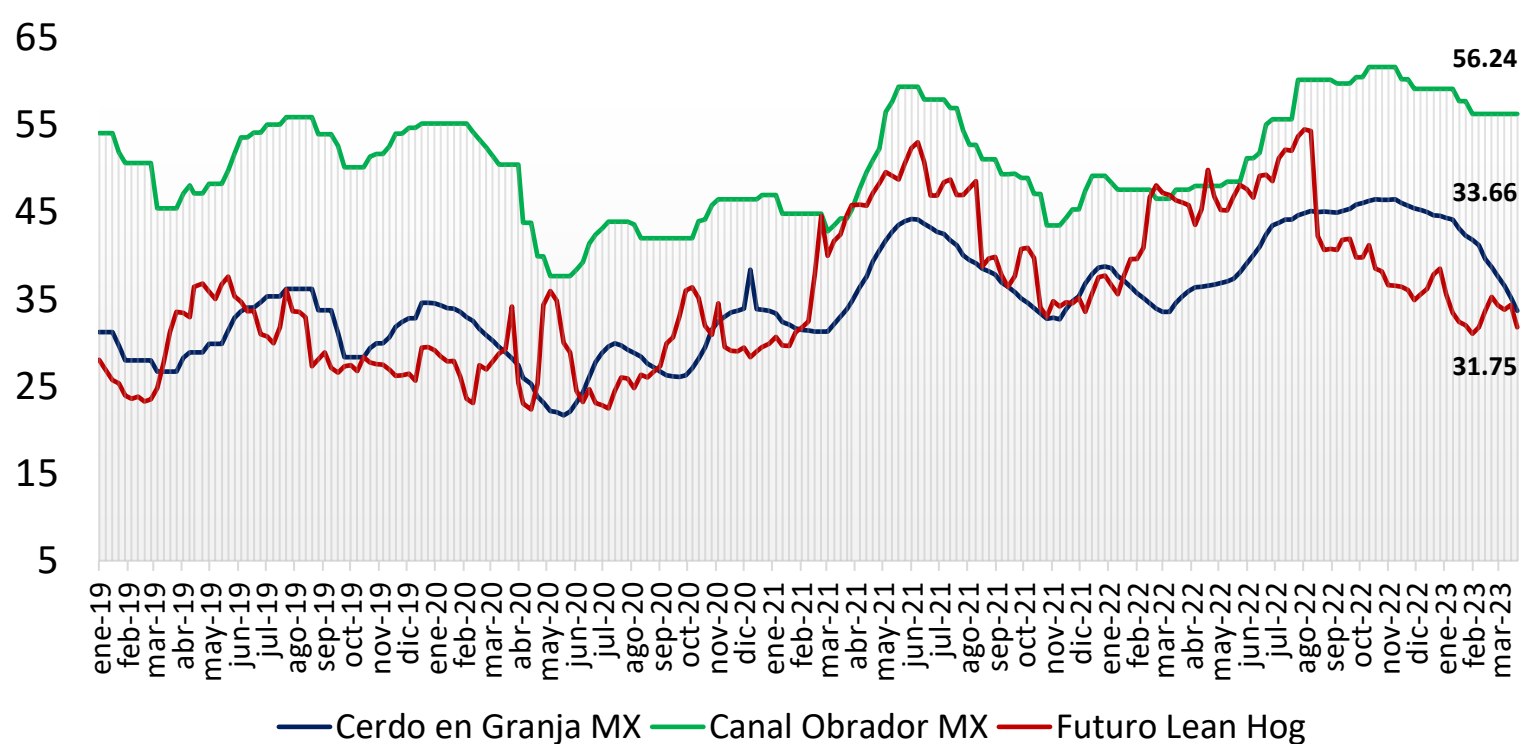
El precio promedio de cerdo en granja en México está 54.90% por encima del precio pagado en EUA, mientras que para la carne en canal la diferencia es de 76.97%.

Precio de Mercado	Sem 12	Variación	
	Pesos/TM	Semanal	Anual
Maíz	6,271.76	-1.20%	-16.72%
Pasta de Soya	10,728.67	-8.34%	-17.33%
Sorgo	5,970.40	-1.28%	-13.99%

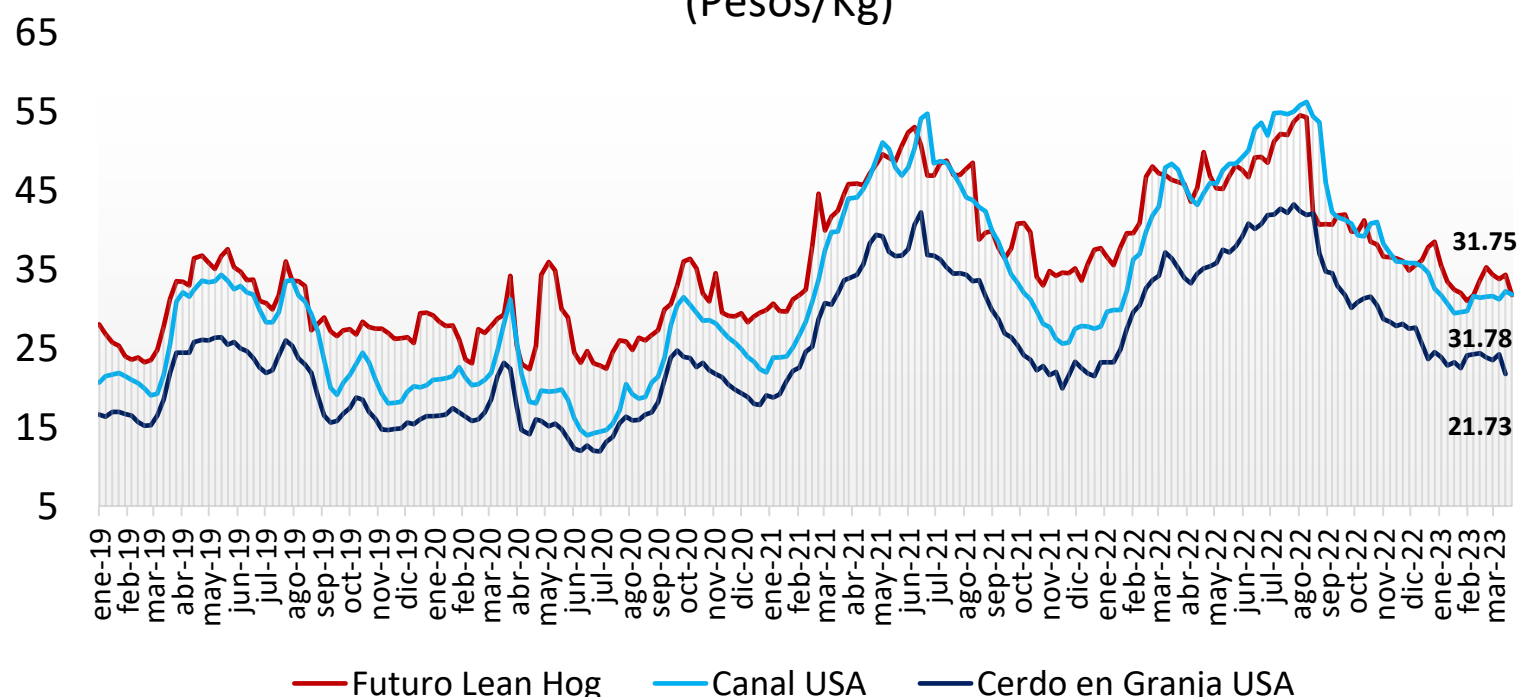
Ganado Porcino e Insumos



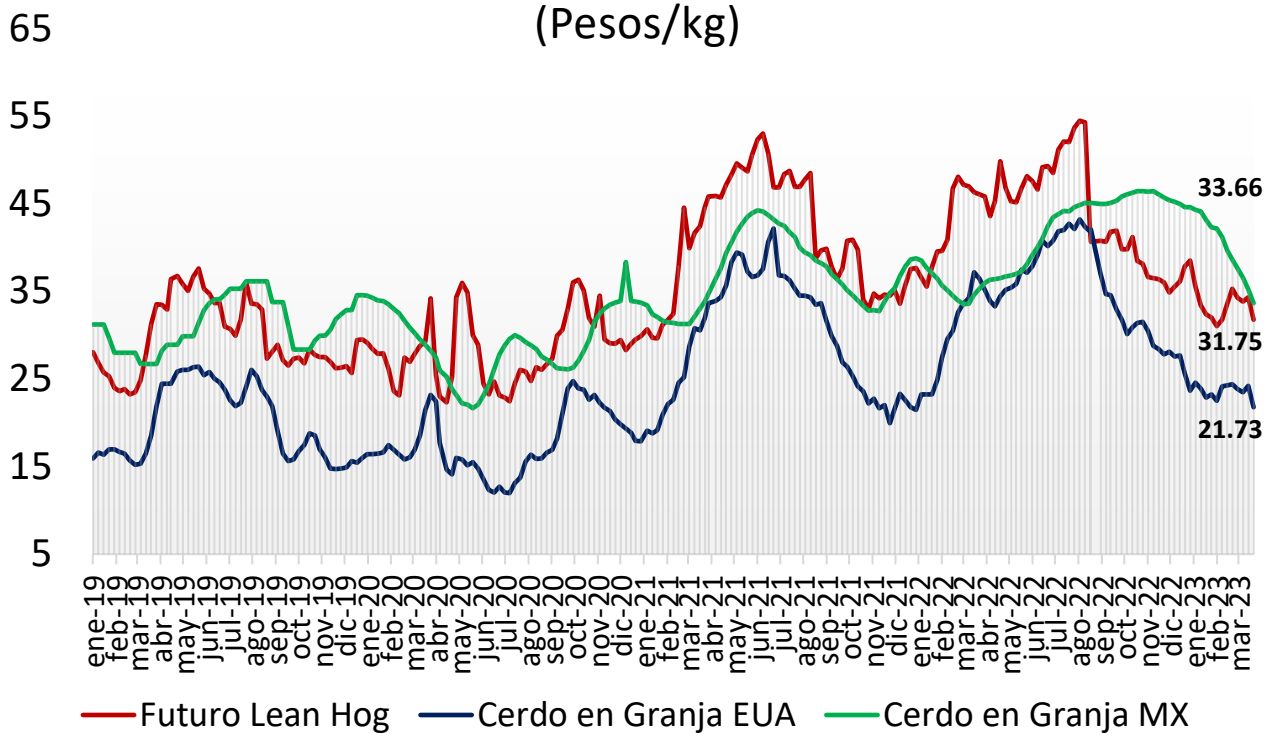
Precios Cerdo México (Pesos/Kg)



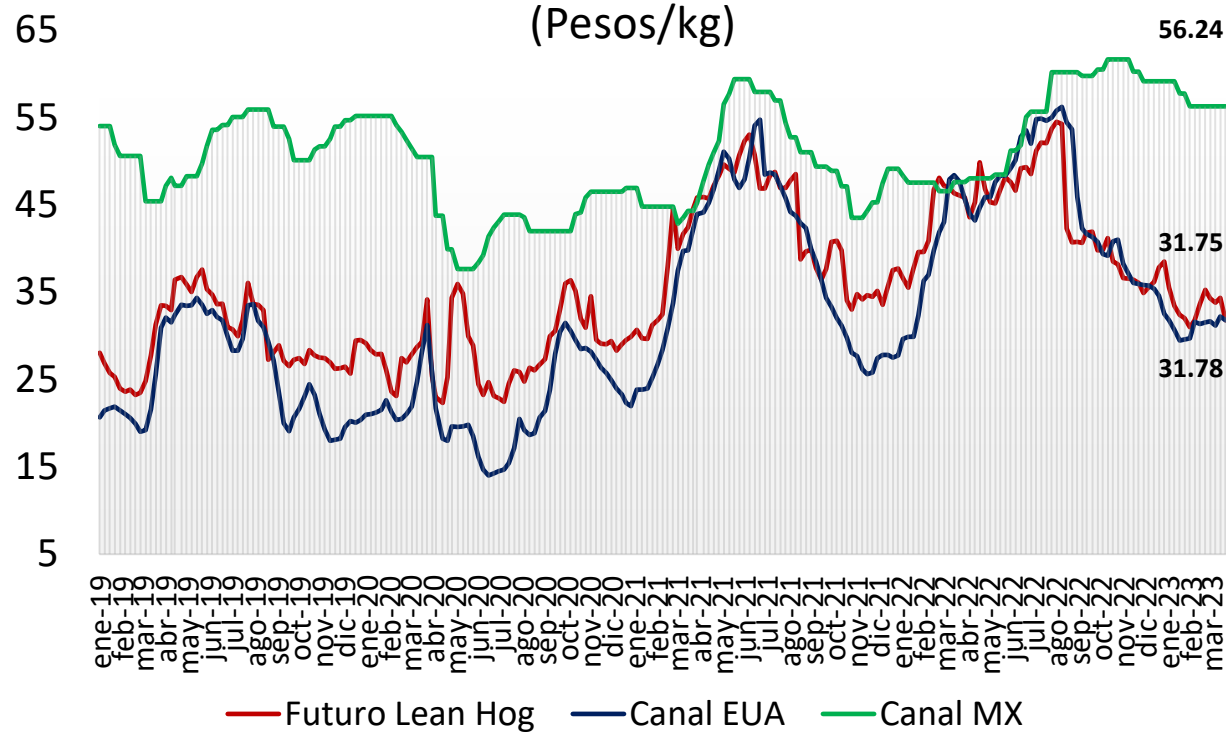
Precios Cerdo USA (Pesos/Kg)



Cerdo en Granja
(Pesos/kg)



Cerdo en Canal
(Pesos/kg)



comparativo de precios
carne de cerdo

	Febrero de 2022	Febrero de 2023	Semana		Variación (%)		
			13 - 17 mar/23	20 - 24 mar/23	Anual	Mensual	Semanal
Precios Físicos de Cerdo en Pie							
Cerdo en Granja ctvs/lb	64.76	58.42	58.57	52.71	● -18.6%	● -9.8%	● -10.0%
Cerdo en Granja \$/Kg	29.24	24.02	24.22	21.73	● -25.7%	● -9.5%	● -10.3%
Precios Futuros de Carne Canal							
Canal CME ctvs /lb	97.31	80.49	82.94	76.77	● -21.1%	● -4.6%	● -7.4%
Canal CME \$/kg	43.94	33.09	34.48	31.41	● -28.5%	● -5.1%	● -8.9%
Cerdo en Granja \$/kg							
Guanajuato	34.55	39.76	35.44	32.49	● -6.0%	● -18.3%	● -8.3%
Jalisco	33.36	37.61	31.33	28.86	● -13.5%	● -23.3%	● -7.9%
Michoacán	33.56	37.62	31.08	29.60	● -11.8%	● -21.3%	● -4.8%
Nuevo León	32.36	38.11	33.20	32.40	● 0.1%	● -15.0%	● -2.4%
Puebla	36.51	41.59	37.15	35.10	● -3.9%	● -15.6%	● -5.5%
Querétaro	35.60	40.42	33.50	32.78	● -7.9%	● -18.9%	● -2.1%
Sonora	29.82	32.20	26.57	25.48	● -14.6%	● -20.9%	● -4.1%
Veracruz	36.62	44.75	39.56	39.16	● 7.0%	● -12.5%	● -1.0%
Yucatán	40.16	50.60	48.10	47.10	● 17.3%	● -6.9%	● -2.1%
Resto del País	35.97	39.41	37.30	35.95	● 0.0%	● -8.8%	● -3.6%
Canal Obrador \$/kg							
Centro	46.39	47.77	56.33	56.33	● 21.4%	● 17.9%	● 0.0%
Centro Occidente	45.99	46.95	53.00	53.00	● 15.2%	● 12.9%	● 0.0%
Noreste	45.96	46.30	53.00	53.00	● 15.3%	● 14.5%	● 0.0%
Noroeste	46.12	46.56	55.00	55.00	● 19.3%	● 18.1%	● 0.0%
Sur Sureste	47.46	49.51	58.90	58.90	● 24.1%	● 19.0%	● 0.0%
En rastro CDMX (\$/kg)							
Cerdo en Pie SNIIM	38.16	42.27	37.75	36.35	● 0.0%	● 0.0%	● -3.7%
Canal SNIIM	49.50	61.50	64.00	62.50	● -4.7%	● -14.0%	● -2.3%
Cortes al mayoreo CDMX (\$/kg)							
Lomo	82.50	90.50	81.50	80.00	● -3.0%	● -11.6%	● -1.8%
Chuleta	82.75	92.13	90.00	87.00	● 5.1%	● -5.6%	● -3.3%
Tocino	115.75	116.88	102.50	104.00	● -10.2%	● -11.0%	● 1.5%
Precio al Consumidor PROFECO CDMX (\$/kg)							
Lomo	118.71	127.30	124.96	125.40	● 5.6%	● -1.5%	● 0.4%
Chuleta	109.97	126.52	122.37	120.46	● 9.5%	● -4.8%	● -1.6%
Tocino	364.42	415.57	427.44	431.00	● 18.3%	● 3.7%	● 0.8%