

Las ventas semanales de maíz registradas por el USDA fueron de 1,246,600 toneladas, 20% por encima de las reportadas la semana pasada, lo que empujó a un ligero incremento del 0.14% semanal, mientras que para la pasta de soya, USDA registra ventas por 155,300 toneladas, por debajo de las 348,200 toneladas del último reporte y del rango previsto, por lo que se registra una contracción del 0.61%.

RIESGOS.- Los precios nacionales de cerdo en pie y carne en canal se siguen contrayendo semana a semana, estos movimientos se deben a una serie de factores, como el lento ritmo en la demanda nacional, pesos mayores en los animales sacrificados y aunque en la última las compras internacionales se redujeron en 2% semanal, el volumen adquirido alcanza casi las 179 mil TM.

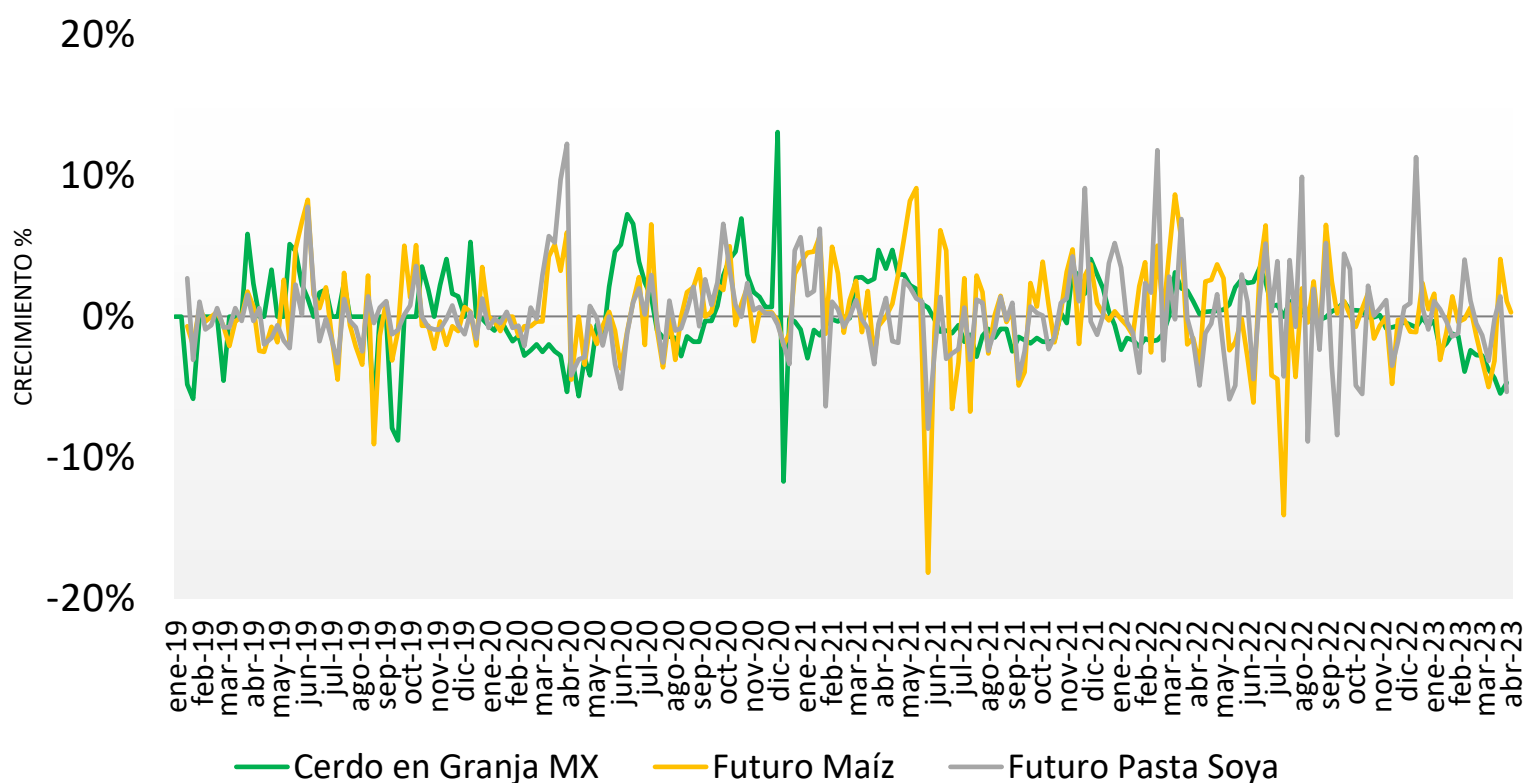
El precio promedio nacional de cerdo en pie nuevamente se contrae en 4.68% semanal, ubicándose en \$30.33 por kilo. El precio de carne en canal en México se mantiene con la misma tendencia y se reduce en 2.79%, para llegar a los \$52.24 por kilo.

En EUA el precio de cerdo en granja cae en 3.11% semanal, llegando a los \$21.32 por kg, mientras que el precio de carne en canal disminuye 5.10% semanal con \$28.66 por kilo, estos movimientos obedecen a que el interés de la demanda no despierta, sumado a buenos volúmenes de oferta.

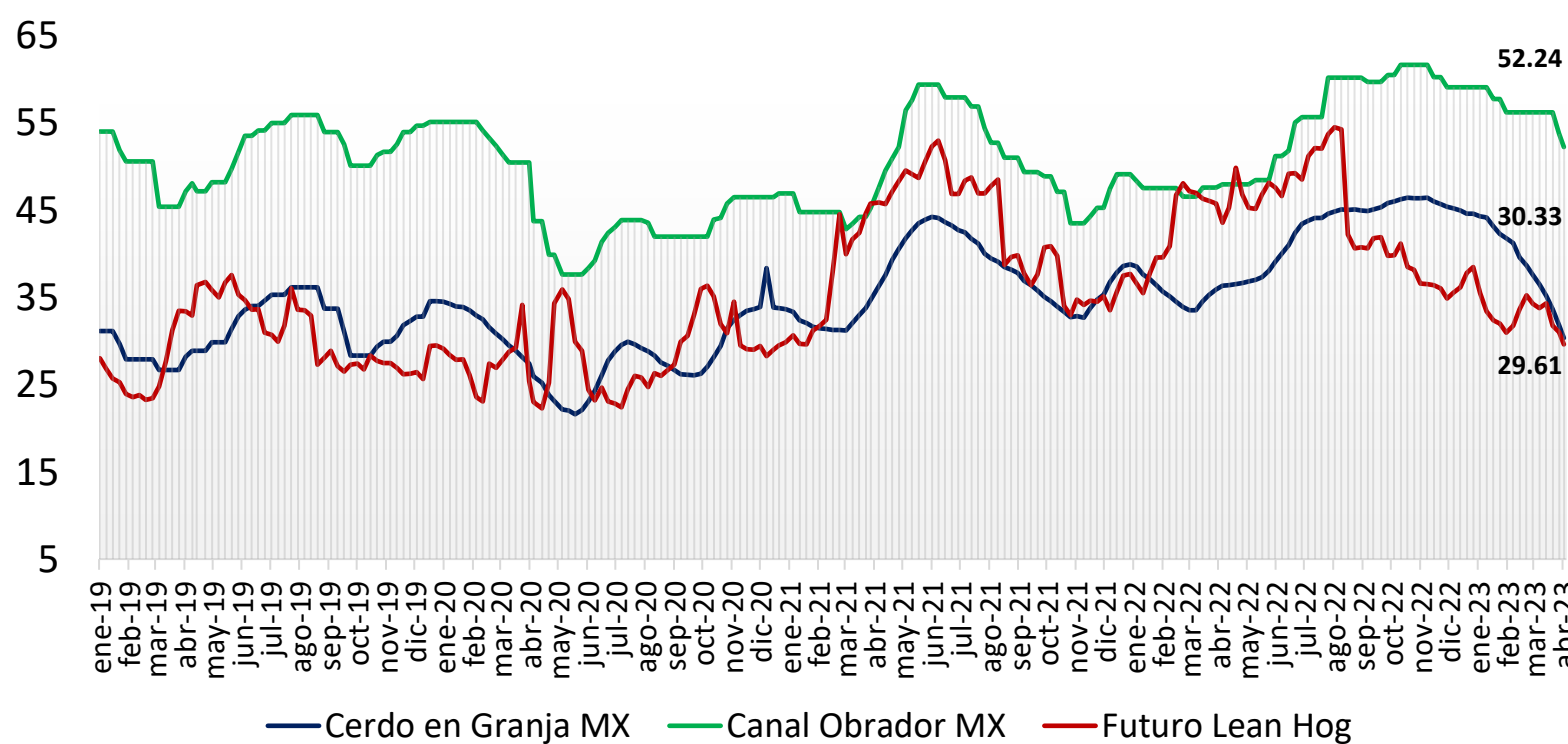
El precio promedio de cerdo en granja en México está 42.29% por encima del precio pagado en EUA, mientras que en el caso de carne en canal la diferencia es de 82.28%.

Precio de Mercado	Sem 14	Variación	
	Pesos/TM	Semanal	Anual
Maíz	6,295.59	0.14%	-18.02%
Pasta de Soya	10,732.67	-0.61%	-11.47%
Sorgo	5,952.00	0.02%	-16.32%

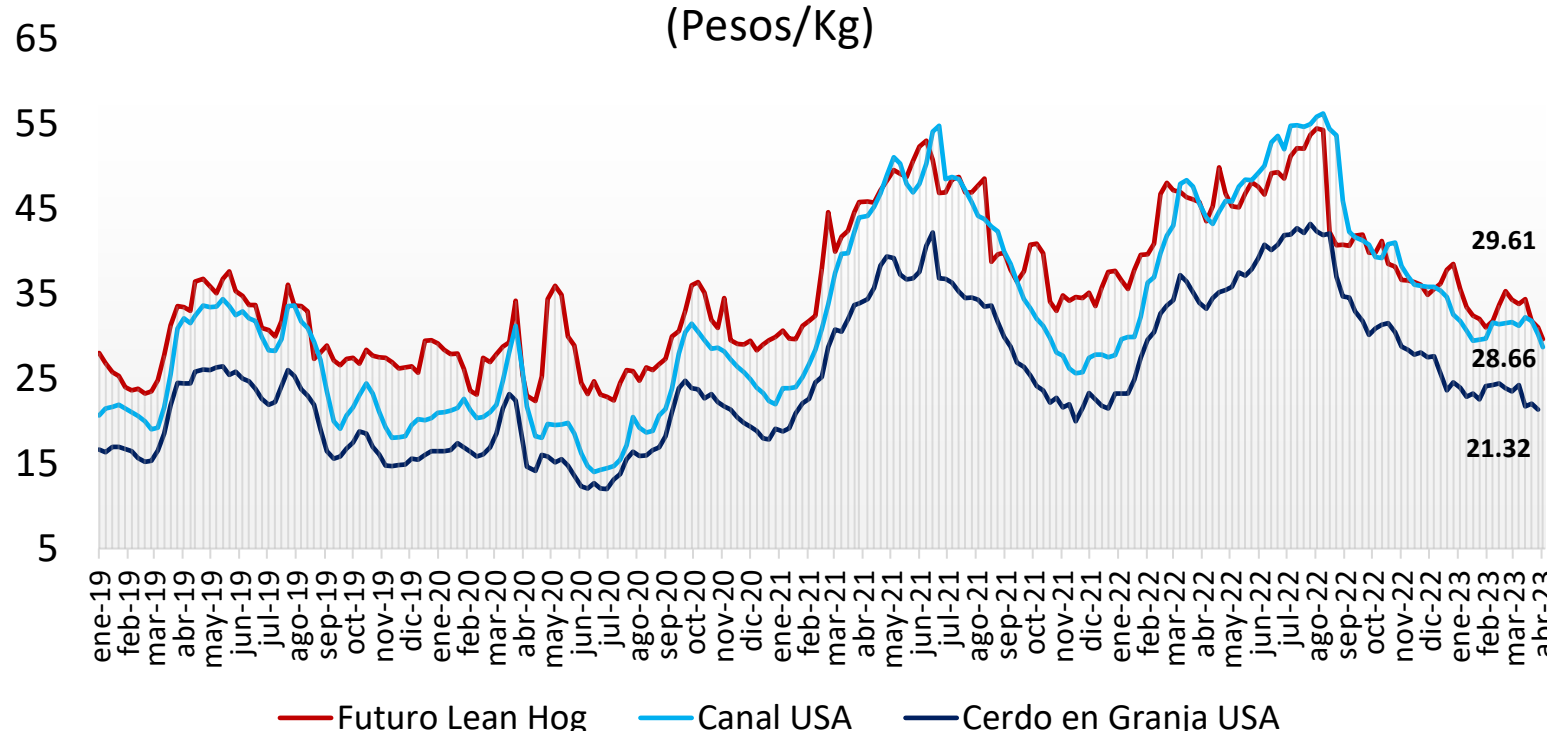
Ganado Porcino e Insumos



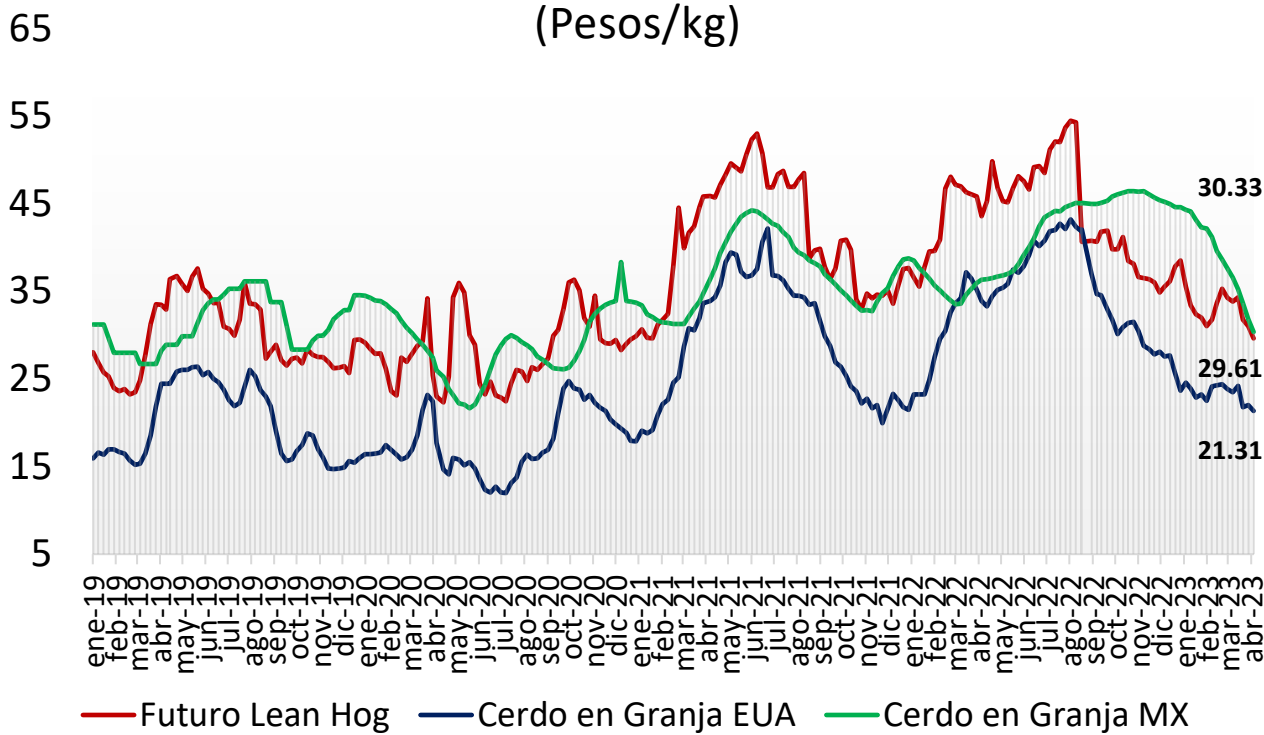
Precios Cerdo México (Pesos/Kg)



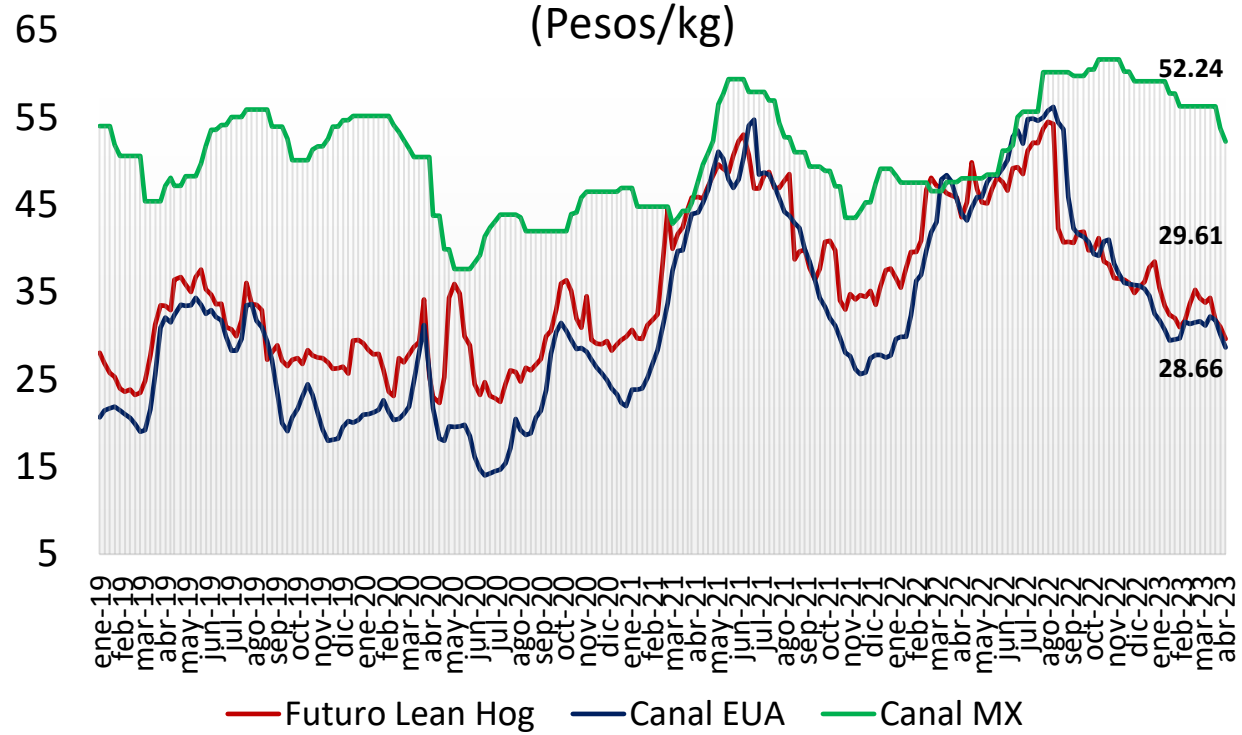
Precios Cerdo USA (Pesos/Kg)



Cerdo en Granja
(Pesos/kg)



Cerdo en Canal
(Pesos/kg)



comparativo de precios
carne de cerdo

	Marzo de 2022	Marzo de 2023	Semana		Variación (%)		
			27 - 31 mar/23	03 - 07 abr/23	Anual	Mensual	Semanal
Precios Físicos de Cerdo en Pie							
Cerdo en Granja ctvs/lb	64.76	58.42	54.63	53.28	● -17.7%	● -8.8%	● -2.5%
Cerdo en Granja \$/Kg	29.24	24.02	22.00	21.32	● -27.1%	● -11.2%	● -3.1%
Precios Futuros de Carne Canal							
Canal CME ctvs /lb	97.31	80.49	76.97	73.58	● -24.4%	● -8.6%	● -4.4%
Canal CME \$/kg	43.94	33.09	30.84	29.50	● -32.9%	● -10.8%	● -4.3%
Cerdo en Granja \$/kg							
Guanajuato	33.94	34.24	28.73	27.73	● -18.3%	● -19.0%	● -3.5%
Jalisco	32.95	30.80	27.37	25.47	● -22.7%	● -17.3%	● -7.0%
Michoacán	33.25	31.29	27.70	26.40	● -20.6%	● -15.6%	● -4.7%
Nuevo León	32.80	32.78	29.50	28.40	● -13.4%	● -13.4%	● -3.7%
Puebla	35.10	36.32	32.38	29.80	● -15.1%	● -17.9%	● -8.0%
Querétaro	34.92	33.88	30.50	28.76	● -17.6%	● -15.1%	● -5.7%
Sonora	29.02	26.90	24.05	22.83	● -21.3%	● -15.1%	● -5.1%
Veracruz	36.05	40.38	38.55	37.60	● 4.3%	● -6.9%	● -2.5%
Yucatán	39.42	47.54	46.30	45.60	● 15.7%	● -4.1%	● -1.5%
Resto del País	35.48	36.76	35.80	32.60	● -8.1%	● -11.3%	● -8.9%
Canal Obrador \$/kg							
Centro	46.39	47.77	53.83	52.33	● 12.8%	● 9.5%	● -2.8%
Centro Occidente	45.99	46.95	50.50	49.00	● 6.5%	● 4.4%	● -3.0%
Noreste	45.96	46.30	50.50	49.00	● 6.6%	● 5.8%	● -3.0%
Noroeste	46.12	46.56	52.50	51.00	● 10.6%	● 9.5%	● -2.9%
Sur Sureste	47.46	49.51	56.40	54.90	● 15.7%	● 10.9%	● -2.7%
En rastro CDMX (\$/kg)							
Cerdo en Pie SNIIM	38.16	42.27	33.60	31.70	● 0.0%	● 0.0%	● -5.7%
Canal SNIIM	49.50	61.50	59.00	56.50	● -16.9%	● -25.0%	● -4.2%
Cortes al mayoreo CDMX (\$/kg)							
Lomo	82.50	90.50	76.00	73.00	● -11.5%	● -19.3%	● -3.9%
Chuleta	82.75	92.13	82.00	81.00	● -2.1%	● -12.1%	● -1.2%
Tocino	115.75	116.88	106.00	110.00	● -5.0%	● -5.9%	● 3.8%
Precio al Consumidor PROFECO CDMX (\$/kg)							
Lomo	118.71	127.30	127.04	123.48	● 4.0%	● -3.0%	● -2.8%
Chuleta	109.97	126.52	119.82	114.47	● 4.1%	● -9.5%	● -4.5%
Tocino	364.42	415.57	430.88	429.00	● 17.7%	● 3.2%	● -0.4%