

La demanda del maíz estadounidense está limitada a pesar de los problemas de disponibilidad inmediata en Sudamérica y las complicaciones logísticas para la salida del maíz ucraniano y durante la semana el precio permanece casi sin cambio. En el caso de pasta de soya, se ha notado en el mercado el cambio de la demanda china hacia Sudamérica reduciendo la venta de Estados Unidos ocasionando una caída semanal de 2.21%.

**RIESGOS.-** Durante el primer trimestre del año, las importaciones de carne de cerdo se incrementaron en 2.7% respecto al mismo periodo del 2022, mientras que las exportaciones se redujeron en 20% y la producción nacional creció 1.9% también respecto al mismo periodo en 2022, generando sobreoferta en el mercado doméstico que ocasiona la caída de los precios.

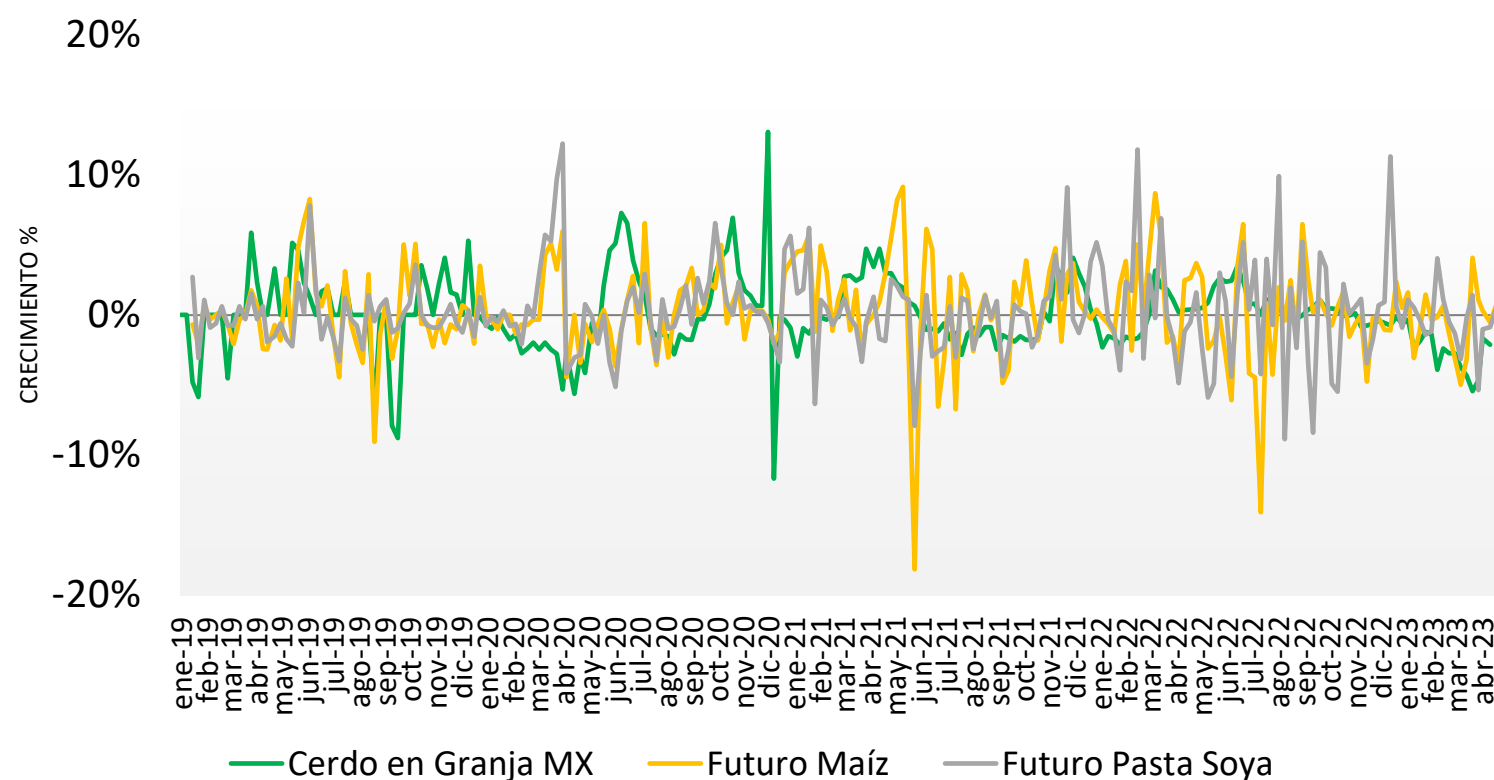
El precio promedio nacional de cerdo en granja se contrae nuevamente, ahora en 2.13% semanal, para alcanzar los \$29.20 por kilo, nivel más bajo registrado desde enero de 2021, por el momento el precio de carne en canal se mantiene estable con \$51.45 por kilo, sin embargo se espera que la inercia de caída también le alcance.

En EUA el los precios se mueven a la baja ya que se mantienen altos sus niveles de producción, el precio de cerdo en granja registra un decremento del 1.31% semanal para ubicarse en los \$21.23 por kg, mientras, la carne en canal registra una caída del 4.01% semanal con \$26.84 por kilo.

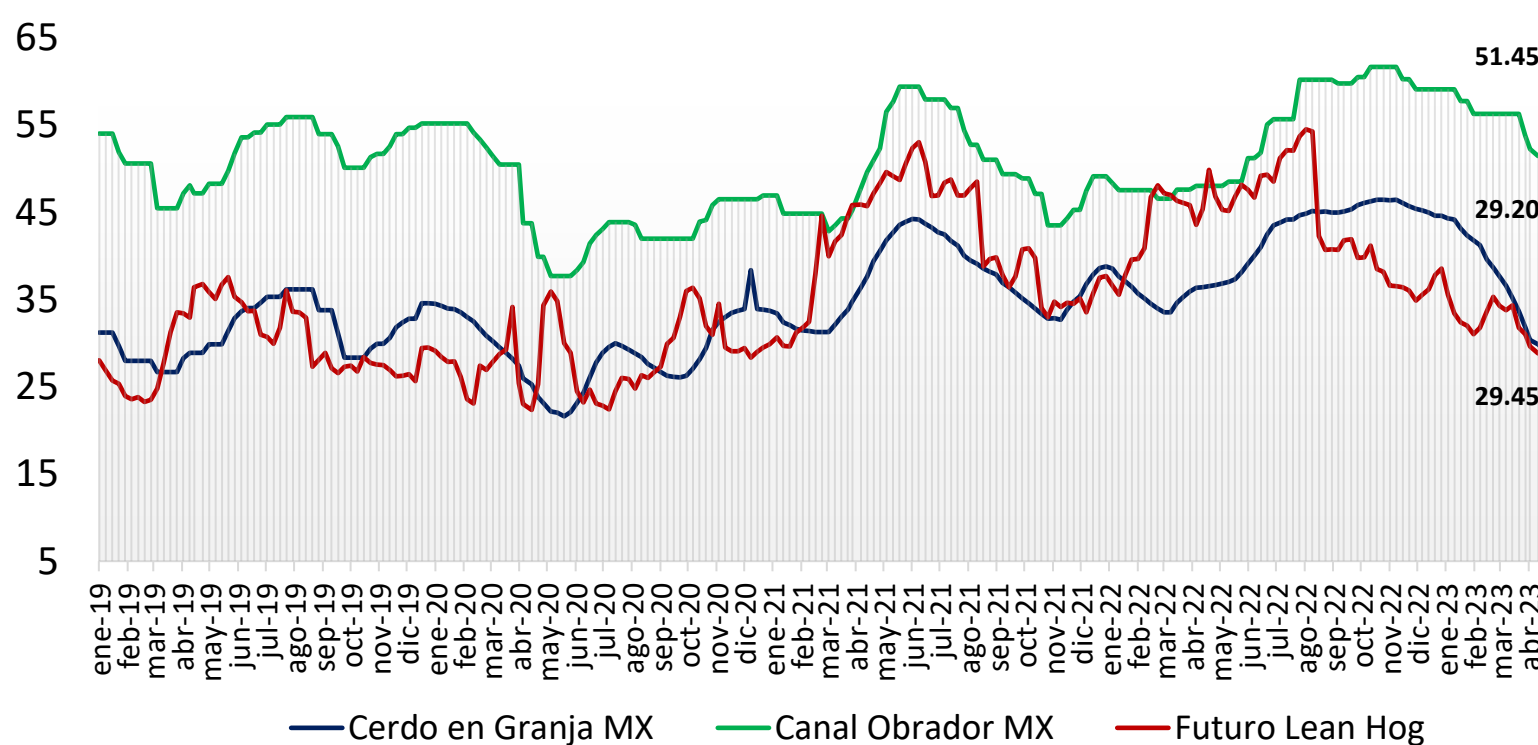
El precio promedio de cerdo en granja en México está 37.53% por encima del precio pagado en EUA, mientras que en el caso de carne en canal la diferencia es de 91.68%.

Precio de Mercado	Sem 16	Variación	
	Pesos/TM	Semanal	Anual
<b>Maíz</b>	6,223.82	0.28%	-20.31%
<b>Pasta de Soya</b>	10,541.33	-2.21%	-14.95%
<b>Sorgo</b>	5,855.20	-0.04%	-18.92%

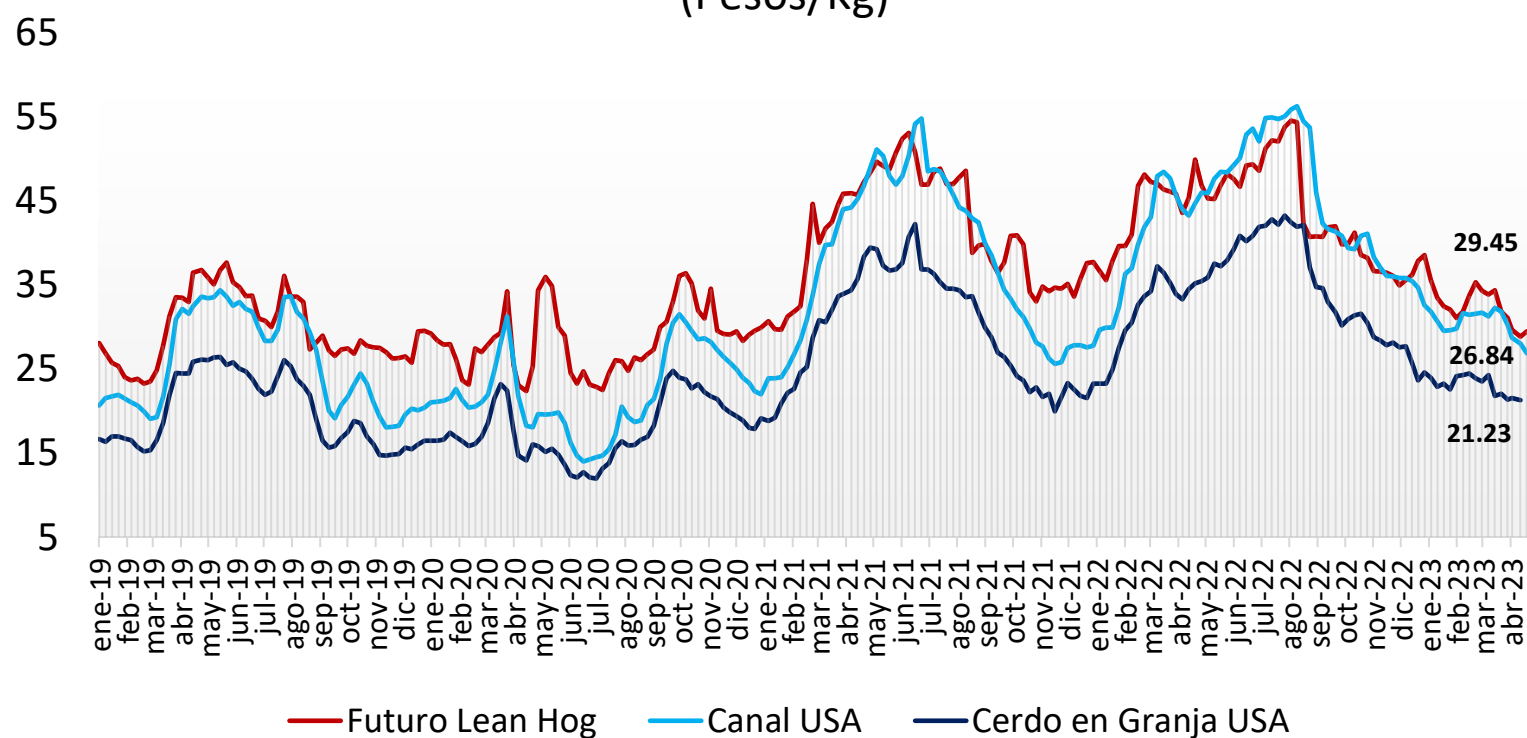
### Ganado Porcino e Insumos



### Precios Cerdo México (Pesos/Kg)

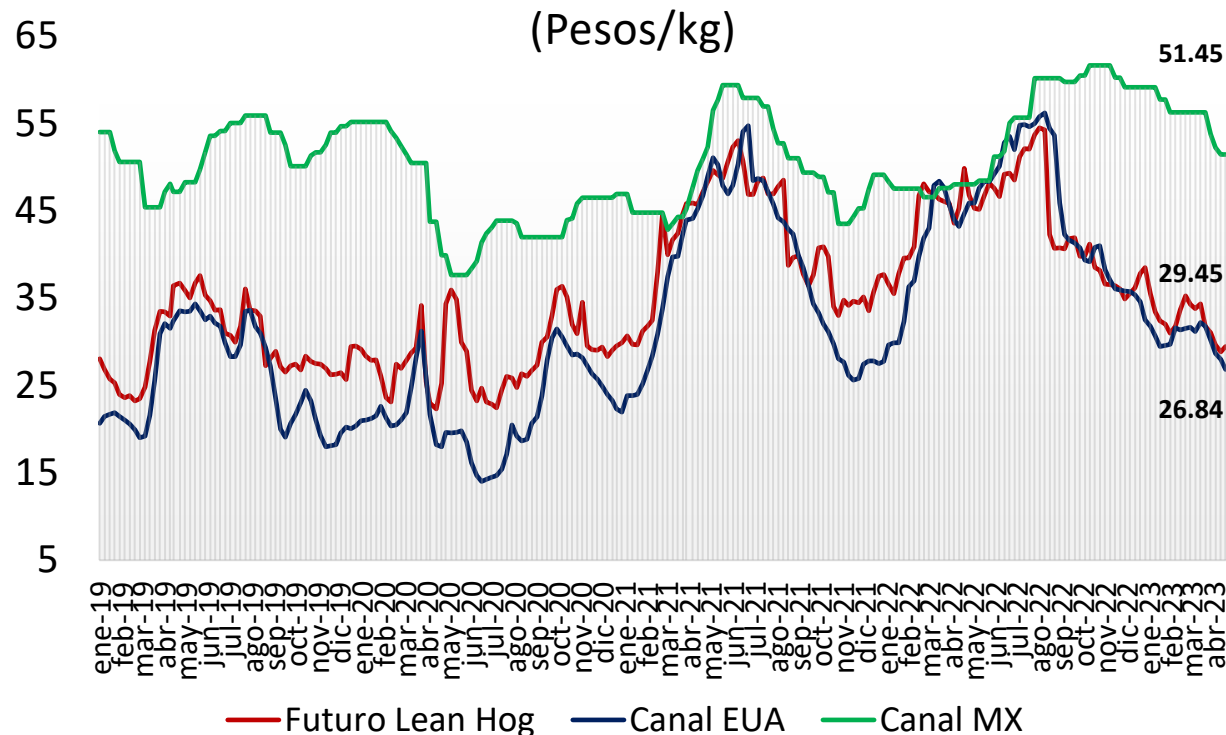
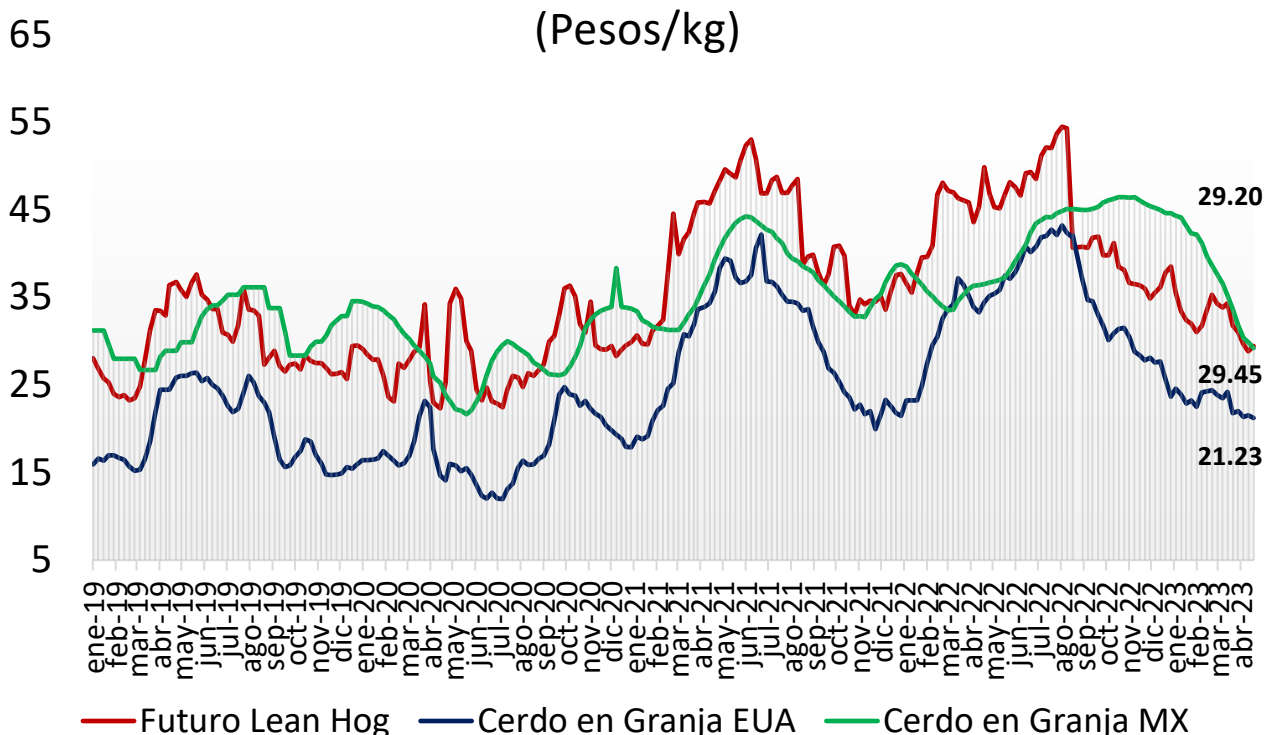


### Precios Cerdo USA (Pesos/Kg)



**Cerdo en Granja**  
(Pesos/kg)

**Cerdo en Canal**  
(Pesos/kg)



— Futuro Lean Hog — Cerco en Granja EUA — Cerco en Granja MX

— Futuro Lean Hog — Canal EUA — Canal MX

comparativo de precios  
**carne de cerdo**

	Marzo de 2022	Marzo de 2023	Semana		Variación (%)		
			10 - 14 abr/23	17 - 21 abr/23	Anual	Mensual	Semanal
<b>Precios Físicos de Cerdo en Pie</b>							
Cerdo en Granja ctvs/lb	77.92	57.38	53.75	53.34	● -31.5%	● -7.0%	● -0.8%
Cerdo en Granja \$/Kg	35.34	23.29	21.51	21.23	● -39.9%	● -8.8%	● -1.3%
<b>Precios Futuros de Carne Canal</b>							
Canal CME ctvs /lb	102.85	81.01	72.42	74.34	● -27.7%	● -8.2%	● 2.7%
Canal CME \$/kg	46.65	32.88	28.90	29.57	● -36.6%	● -10.1%	● 2.3%
<b>Cerdo en Granja \$/kg</b>							
Guanajuato	33.94	34.24	26.45	25.72	● -24.2%	● -24.9%	● -2.7%
Jalisco	32.95	30.80	25.05	24.38	● -26.0%	● -20.8%	● -2.7%
Michoacán	33.25	31.29	25.00	24.15	● -27.4%	● -22.8%	● -3.4%
Nuevo León	32.80	32.78	27.30	27.10	● -17.4%	● -17.3%	● -0.7%
Puebla	35.10	36.32	29.70	29.55	● -15.8%	● -18.6%	● -0.5%
Querétaro	34.92	33.88	28.32	27.22	● -22.0%	● -19.7%	● -3.9%
Sonora	29.02	26.90	22.78	22.73	● -21.7%	● -15.5%	● -0.2%
Veracruz	36.05	40.38	37.40	35.12	● -2.6%	● -13.0%	● -6.1%
Yucatán	39.42	47.54	45.60	45.60	● 15.7%	● -4.1%	● 0.0%
Resto del País	35.48	36.76	32.20	31.40	● -11.5%	● -14.6%	● -2.5%
<b>Canal Obrador \$/kg</b>							
Centro	46.39	47.77	50.67	50.67	● 9.2%	● 6.1%	● 0.0%
Centro Occidente	45.99	46.95	49.00	49.00	● 6.5%	● 4.4%	● 0.0%
Noreste	45.96	46.30	48.00	48.00	● 4.4%	● 3.7%	● 0.0%
Noroeste	46.12	46.56	50.00	50.00	● 8.4%	● 7.4%	● 0.0%
Sur Sureste	47.46	49.51	54.50	54.50	● 14.8%	● 10.1%	● 0.0%
<b>En rastro CDMX (\$/kg)</b>							
Cerdo en Pie SNIIM	37.19	36.25	30.75	29.85	● 0.0%	● 0.0%	● -2.9%
Canal SNIIM	50.00	60.50	56.50	56.50	● -19.7%	● -17.7%	● 0.0%
<b>Cortes al mayoreo CDMX (\$/kg)</b>							
Lomo	88.10	80.60	71.00	69.30	● -21.3%	● -14.0%	● -2.4%
Chuleta	85.30	86.00	81.00	81.00	● -5.0%	● -5.8%	● 0.0%
Tocino	106.60	105.50	110.00	111.00	● 4.1%	● 5.2%	● 0.9%
<b>Precio al Consumidor PROFECO CDMX (\$/kg)</b>							
Lomo	119.58	126.05	126.82	127.75	● 6.8%	● 1.3%	● 0.7%
Chuleta	107.70	122.42	119.57	114.47	● 6.3%	● -6.5%	● -4.3%
Tocino	392.63	428.93	430.43	426.89	● 8.7%	● -0.5%	● -0.8%