

Los precios de maíz se ven afectados por las continuas cancelaciones de compras chinas, además el avance de siembra en EUA lleva un excelente ritmo provocando la contracción del precio en 4.36% semanal. El precio de pasta de soya recibe presión por las favorables condiciones vigentes para el progreso de la siembra sobre el Medio Oeste y por la entrada de la abundante oferta de Brasil en el circuito comercial presentando una variación a la baja del 5.03% semanal.

**RIESGOS.-** El USDA reportó un incremento del 7.5% semanal en los envíos de carne fresca de cerdo de EUA a México, por un total semanal de 14.5 mil TM, alcanzando un total de 220.5 mil TM adquiridas durante 2023, ejerciendo mucha presión sobre los precios nacionales.

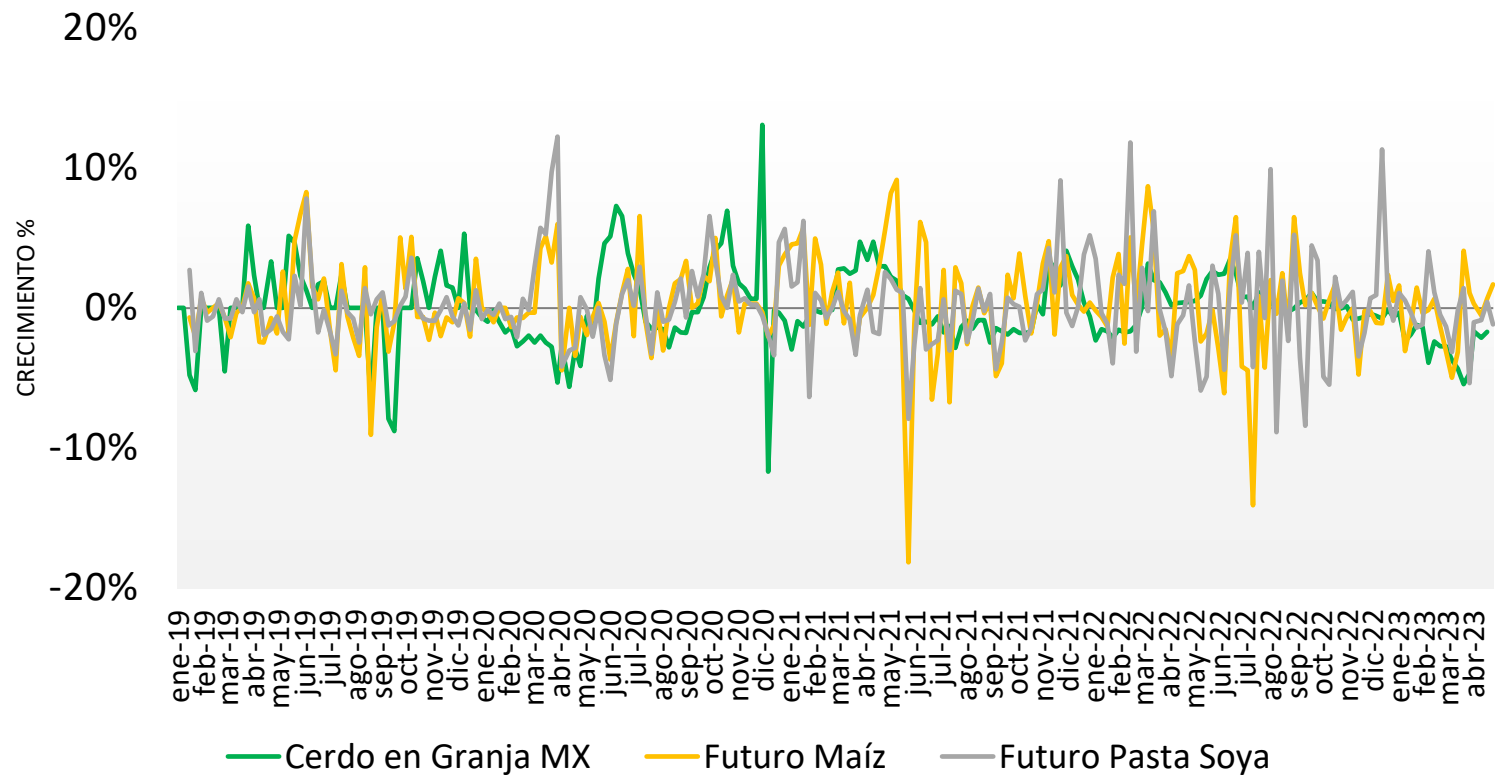
El precio promedio nacional de cerdo en granja cae 1.70% semanal, para ubicarse en los \$28.70 por kilo, mientras el precio de carne en canal se mantiene sin cambios con \$51.45 por kilo.

En EUA los precios de cerdo en pie se reducen en 3.56% semanal debido a que el reporte de Hogs and Pigs publicado por el USDA muestra un incremento en el número de cabezas del 0.4% anual, por otro lado, el precio de carne en canal se incrementa en 2.70%.

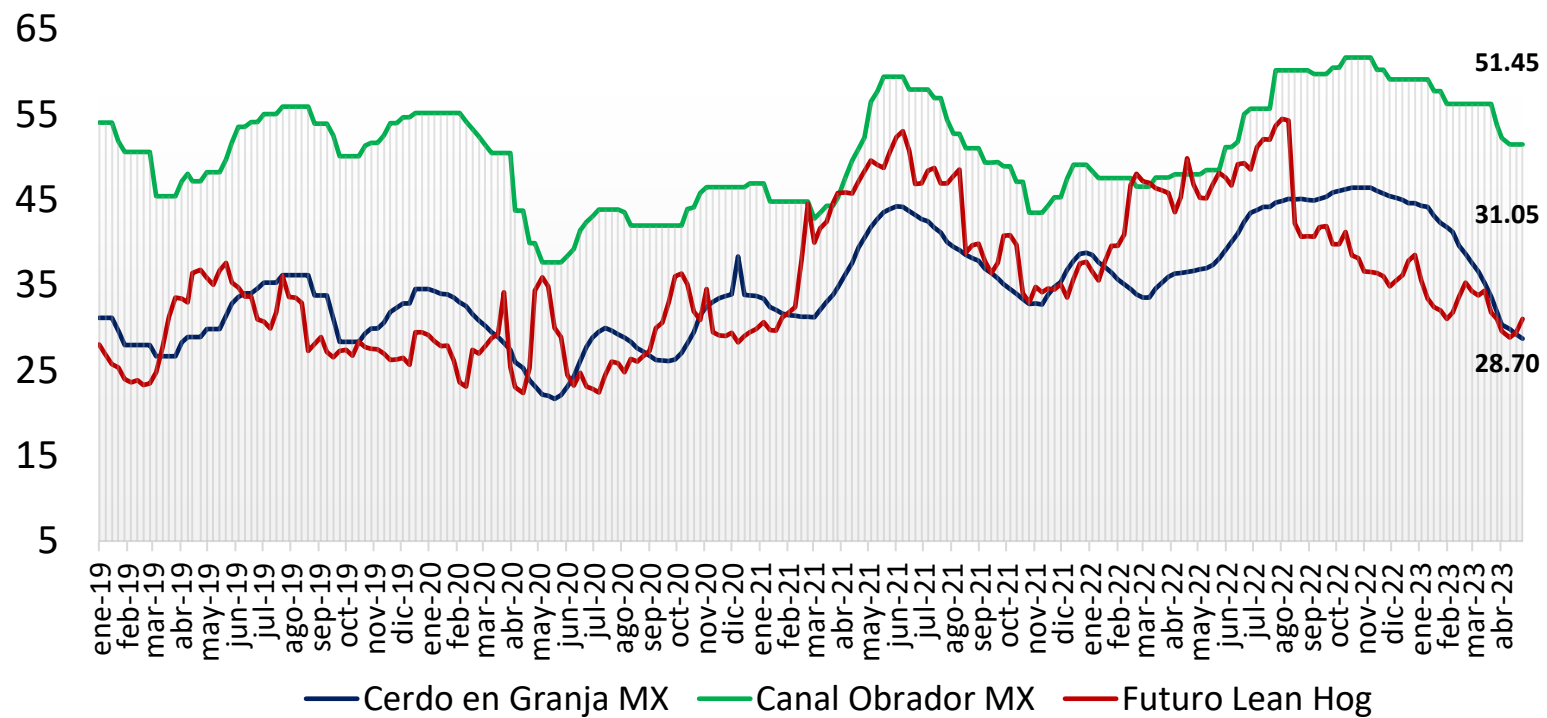
El precio promedio de cerdo en granja nacional está 40.18% arriba del precio pagado en EUA, mientras que en el caso de carne en canal la diferencia es de 86.64%.

Precio de Mercado	Sem 17	Variación	
	Pesos/TM	Semanal	Anual
<b>Maíz</b>	5,952.35	-4.36%	-23.25%
<b>Pasta de Soya</b>	10,010.67	-5.03%	-15.72%
<b>Sorgo</b>	5,619.60	-4.02%	-21.78%

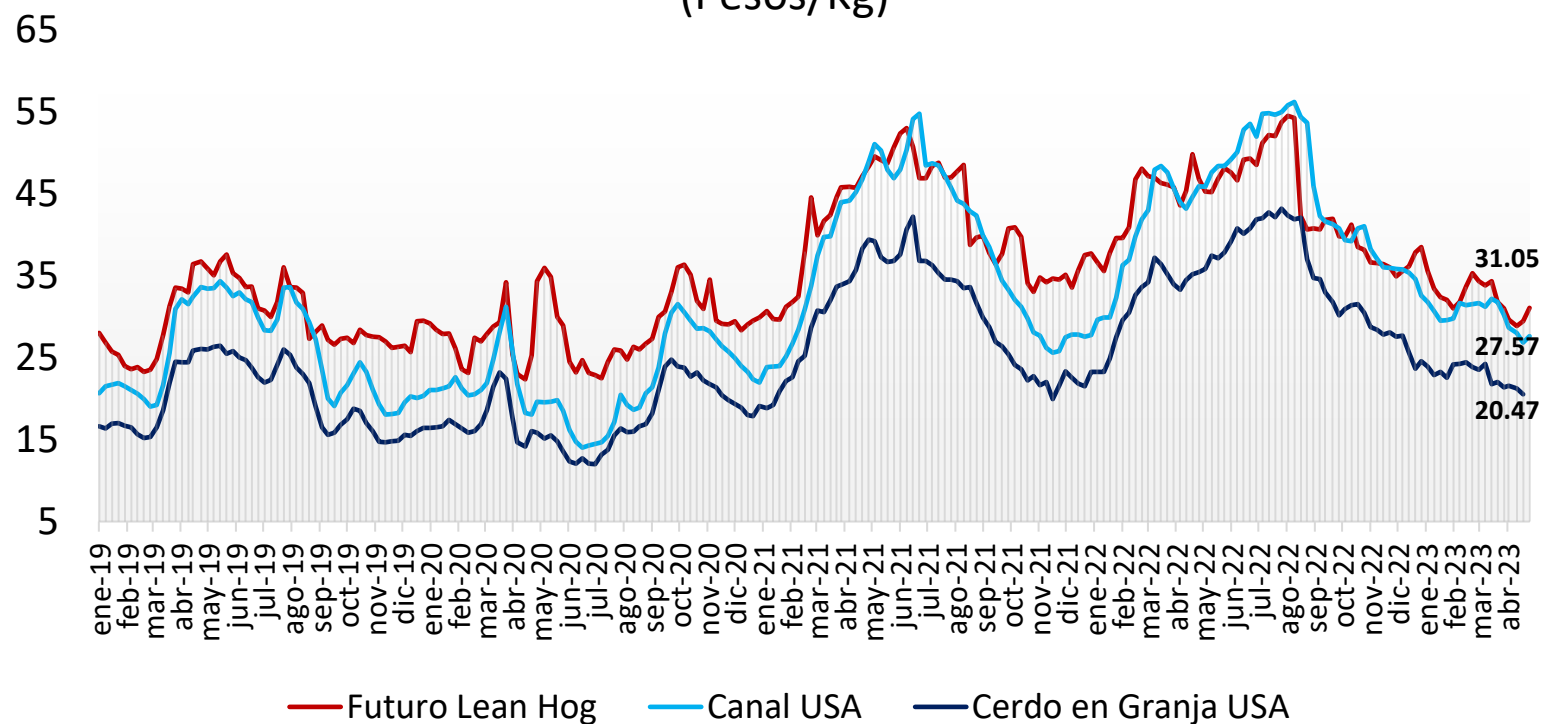
**Ganado Porcino e Insumos**



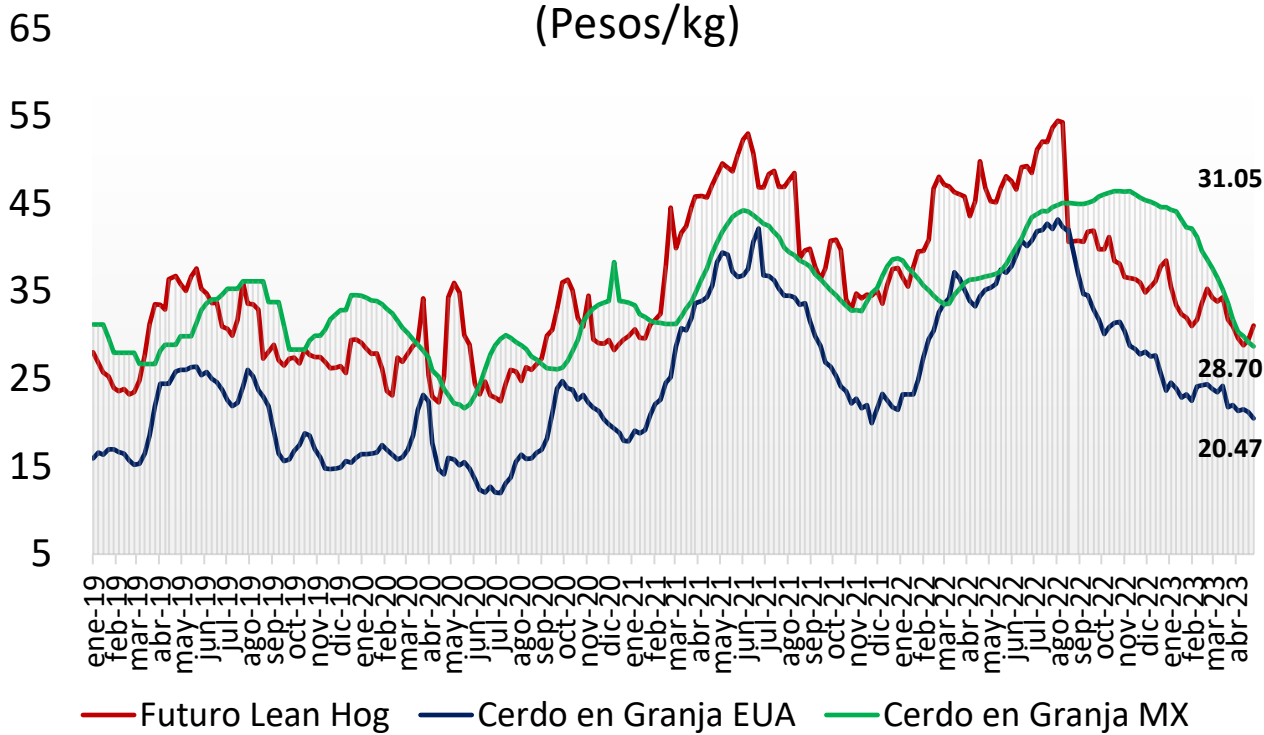
**Precios Cerdo México (Pesos/Kg)**



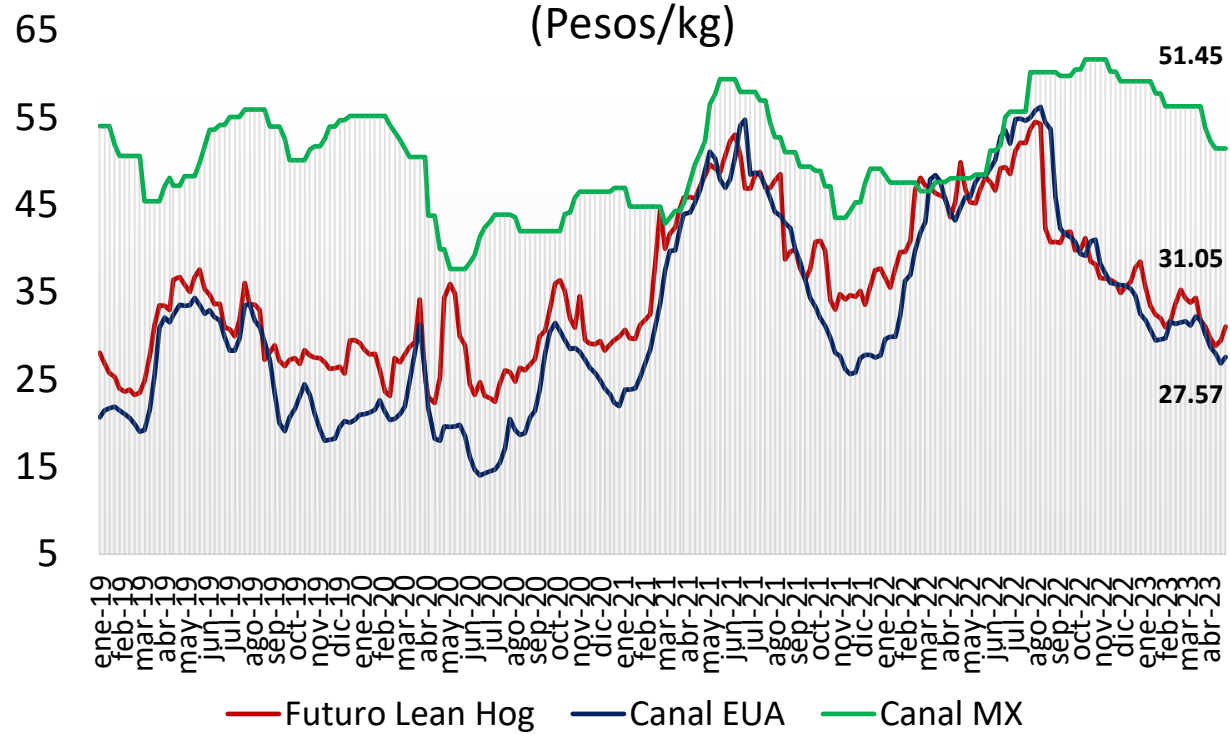
**Precios Cerdo USA (Pesos/Kg)**



**Cerdo en Granja**  
(Pesos/kg)



**Cerdo en Canal**  
(Pesos/kg)



comparativo de precios  
**carne de cerdo**

	Marzo de 2022	Marzo de 2023	Semana		Variación (%)		
			17 - 21 abr/23	24- 28 abr/23	Anual	Mensual	Semanal
<b>Precios Físicos de Cerdo en Pie</b>							
Cerdo en Granja ctvs/lb	77.92	57.38	53.34	51.44	● -34.0%	● -10.4%	● -3.6%
Cerdo en Granja \$/Kg	35.34	23.29	21.23	20.47	● -42.1%	● -12.1%	● -3.6%
<b>Precios Futuros de Carne Canal</b>							
Canal CME ctvs /lb	102.85	81.01	74.34	78.13	● -24.0%	● -3.6%	● 5.1%
Canal CME \$/kg	46.65	32.88	29.57	31.10	● -33.3%	● -5.4%	● 5.2%
<b>Cerdo en Granja \$/kg</b>							
Guanajuato	33.94	34.24	25.72	25.56	● -24.7%	● -25.4%	● -0.6%
Jalisco	32.95	30.80	24.38	23.62	● -28.3%	● -23.3%	● -3.1%
Michoacán	33.25	31.29	24.15	23.70	● -28.7%	● -24.3%	● -1.9%
Nuevo León	32.80	32.78	27.10	26.20	● -20.1%	● -20.1%	● -3.3%
Puebla	35.10	36.32	29.55	29.07	● -17.2%	● -20.0%	● -1.6%
Querétaro	34.92	33.88	27.22	25.90	● -25.8%	● -23.6%	● -4.8%
Sonora	29.02	26.90	22.73	22.73	● -21.7%	● -15.5%	● 0.0%
Veracruz	36.05	40.38	35.12	34.90	● -3.2%	● -13.6%	● -0.6%
Yucatán	39.42	47.54	45.60	45.60	● 15.7%	● -4.1%	● 0.0%
Resto del País	35.48	36.76	31.40	31.00	● -12.6%	● -15.7%	● -1.3%
<b>Canal Obrador \$/kg</b>							
Centro	46.39	47.77	50.67	50.67	● 9.2%	● 6.1%	● 0.0%
Centro Occidente	45.99	46.95	49.00	49.00	● 6.5%	● 4.4%	● 0.0%
Noreste	45.96	46.30	48.00	48.00	● 4.4%	● 3.7%	● 0.0%
Noroeste	46.12	46.56	50.00	50.00	● 8.4%	● 7.4%	● 0.0%
Sur Sureste	47.46	49.51	54.50	54.50	● 14.8%	● 10.1%	● 0.0%
<b>En rastro CDMX (\$/kg)</b>							
Cerdo en Pie SNIIM	37.19	36.25	29.85	28.05	● 0.0%	● 0.0%	● -6.0%
Canal SNIIM	50.00	60.50	56.50	51.50	● -24.6%	● -22.6%	● -8.8%
<b>Cortes al mayoreo CDMX (\$/kg)</b>							
Lomo	88.10	80.60	69.30	71.50	● -18.8%	● -11.3%	● 3.2%
Chuleta	85.30	86.00	81.00	81.00	● -5.0%	● -5.8%	● 0.0%
Tocino	106.60	105.50	111.00	105.00	● -1.5%	● -0.5%	● -5.4%
<b>Precio al Consumidor PROFECO CDMX (\$/kg)</b>							
Lomo	119.58	126.05	127.75	126.17	● 5.5%	● 0.1%	● -1.2%
Chuleta	107.70	122.42	114.47	119.97	● 11.4%	● -2.0%	● 4.8%
Tocino	392.63	428.93	426.89	428.60	● 9.2%	● -0.1%	● 0.4%