

En el reporte mensual de oferta y demanda del USDA se proyectó una cosecha de maíz 2023/24 récord para Estados Unidos, con 387.75 millones de TM, quedando 11% por encima de la cosecha 2022/23, que llevaría a alcanzar inventarios finales 2023/24 de 56.43 millones de TM, por arriba de las 35.98 millones estimadas para el ciclo actual. Para Brasil se proyecta un incremento de producción de 125 a 130 millones de TM. Estos factores aunados a una demanda débil han provocado la contracción del precio en 3.81% semanal. Para el caso de la pasta de soya, el USDA registró ventas de exportación de EUA por 62,200 TM, 79% menos que la semana previa, deprimiendo el precio en 4.54%

**RIESGOS.-** Se estima que EUA está exportando alrededor del 25% de su producción, dando indicios de que su consumo interno no repunta, de manera que siguen aprovechando la demanda mexicana y continúan colocando fuertes volúmenes de carne de cerdo en el mercado nacional, alcanzando un total de 249.5 mil TM en lo que va del año, 0.5% por arriba de los volúmenes adquiridos en el mismo periodo de 2022.

**VENTAJAS.-** En la última semana los precios de cerdo nacional han tenido un ligero crecimiento gracias a que se reporta una mejora en las ventas, se espera que esta tendencia se mantenga y poco a poco se vayan reestableciendo los precios.

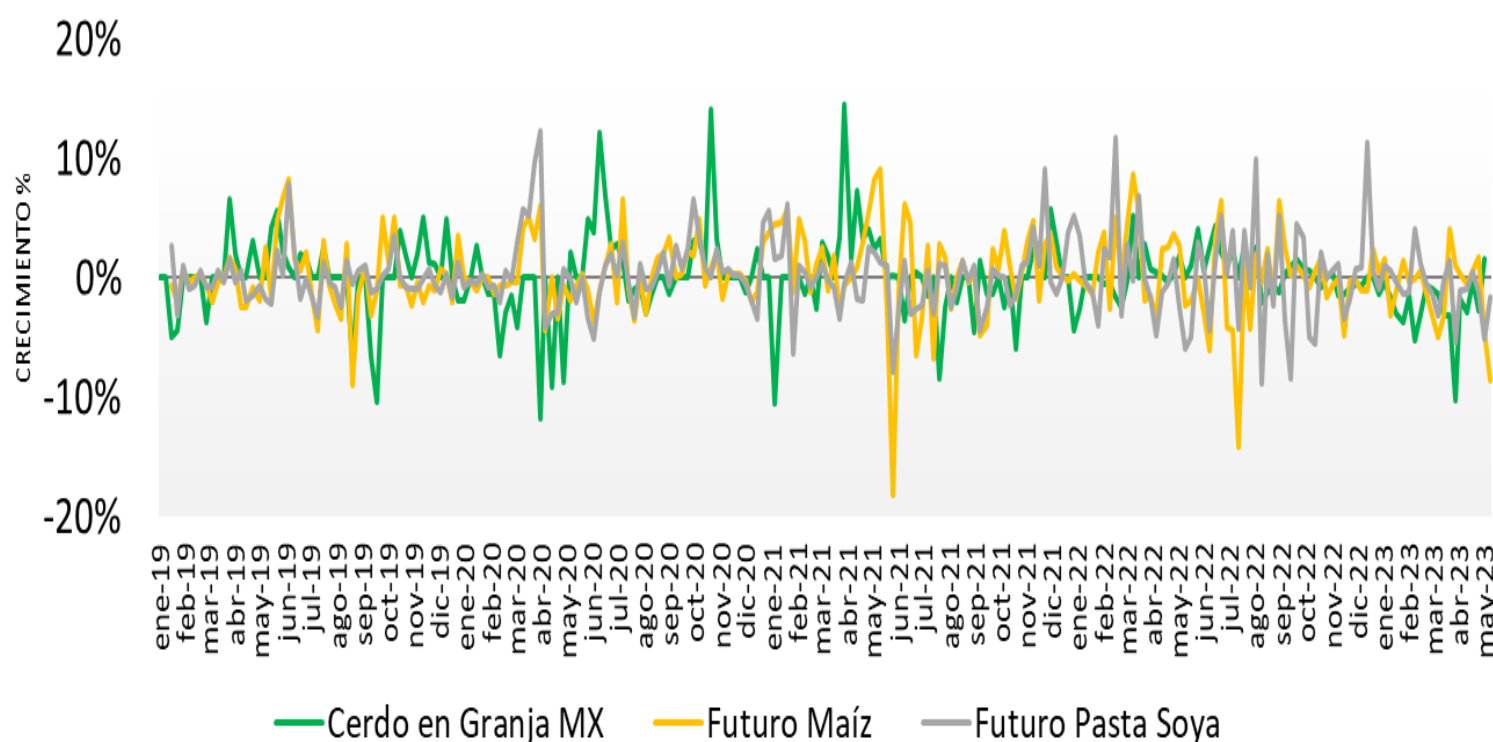
El precio promedio ponderado nacional de cerdo en pie se incrementa en 1.5% semanal, ubicándose en \$27.42 por kilo. El precio de carne en canal andén se mantiene estable con \$49.00 por kilo.

En EUA los precios están aumentando cada semana, el precio de cerdo en pie se incrementa en 2.97% con \$22.70 y la carne en canal 1.86% con \$29.31 por kilo, en tanto que los empacadores han ajustado sus ritmos de sacrificio.

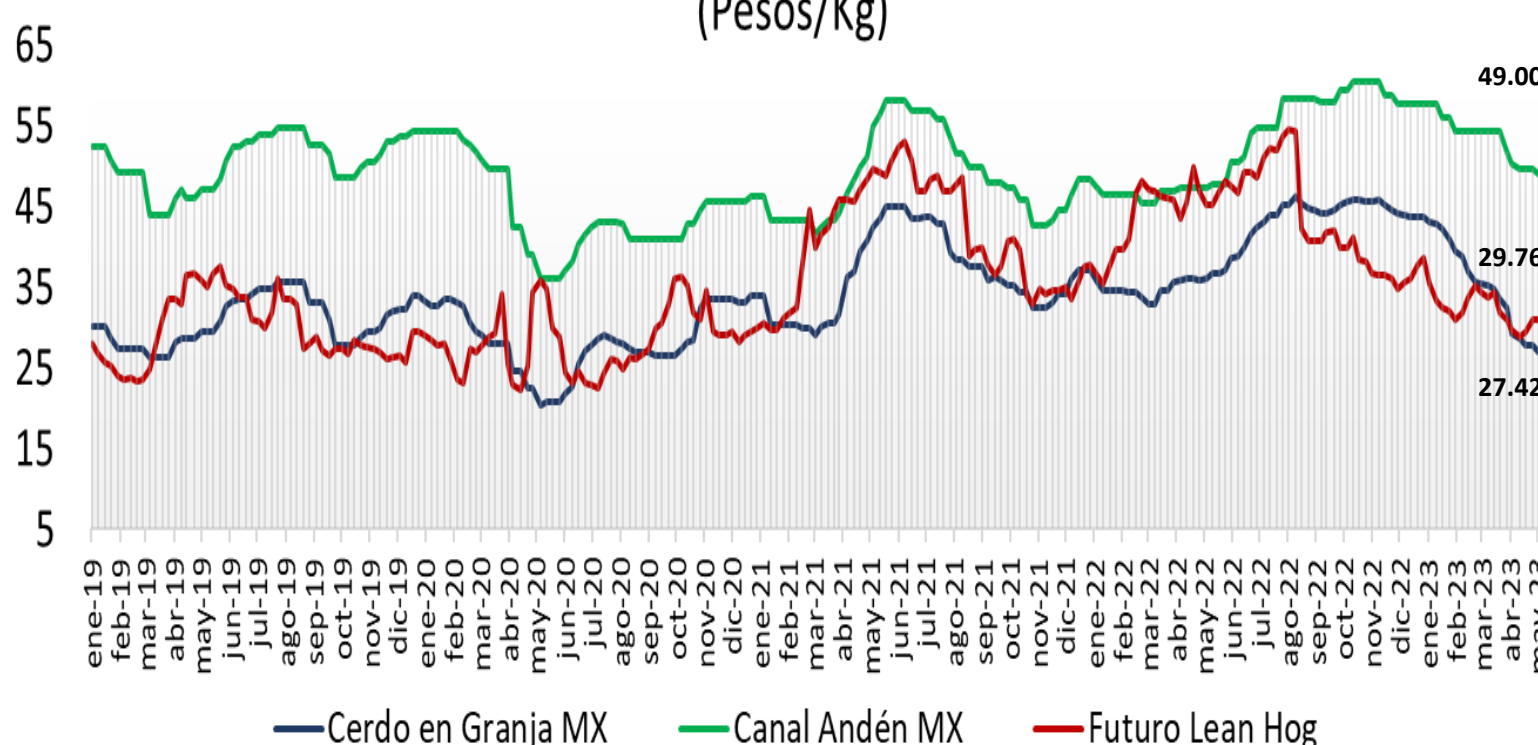
El precio promedio ponderado de cerdo en pie en granja nacional está 20.80% arriba del precio pagado en EUA, mientras que en el caso de carne en canal la diferencia es de 67.19%.

Precio de Mercado	Sem 19	Variación	
	Pesos/TM	Semanal	Anual
<b>Maíz</b>	5,454.12	-3.81%	-30.85%
<b>Pasta de Soya</b>	9,720.67	-1.17%	-9.32%
<b>Sorgo</b>	5,090.40	-4.54%	-30.22%

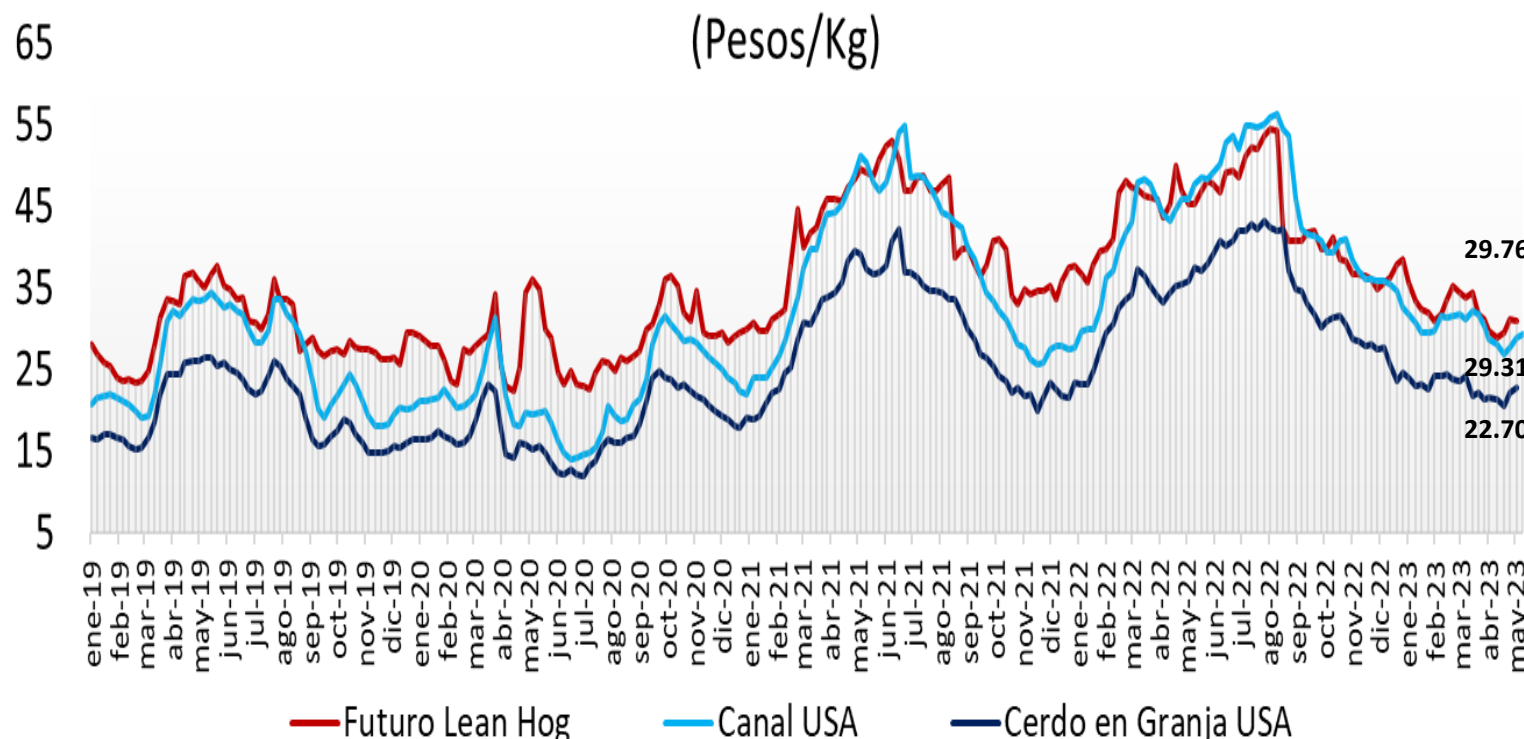
### Ganado Porcino e Insumos



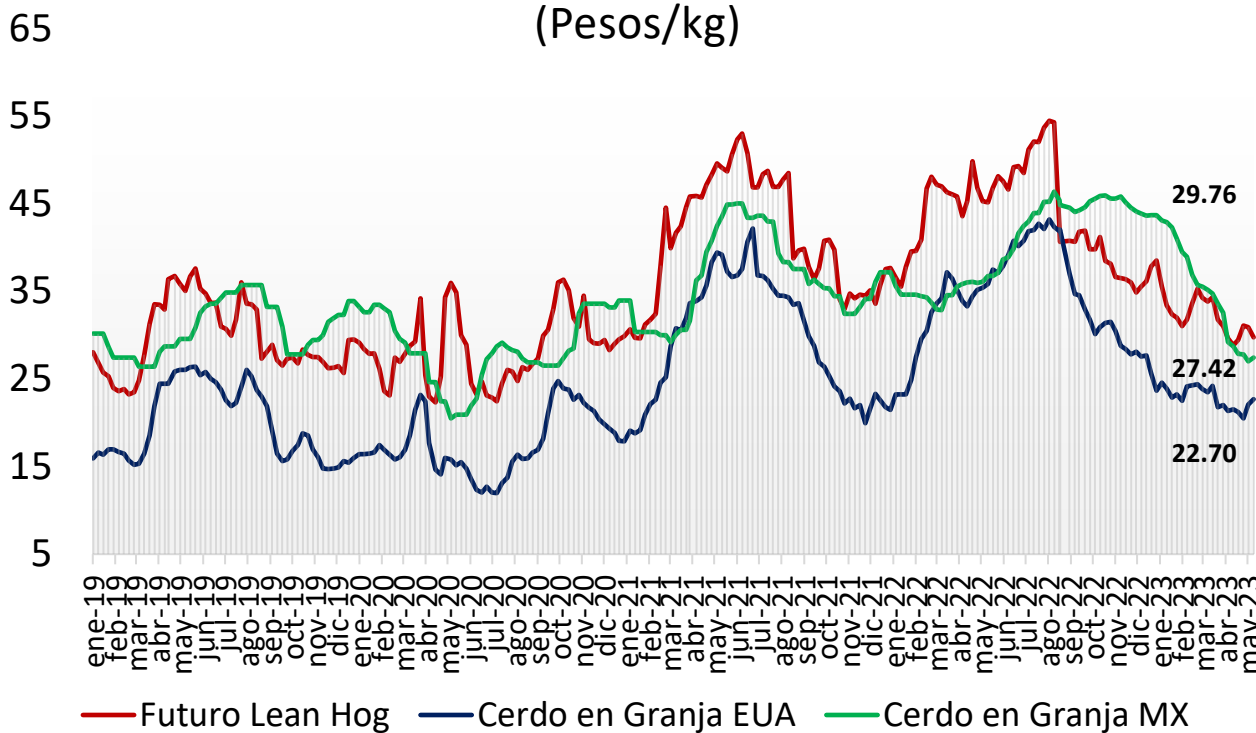
### Precios Cerdo México (Pesos/Kg)



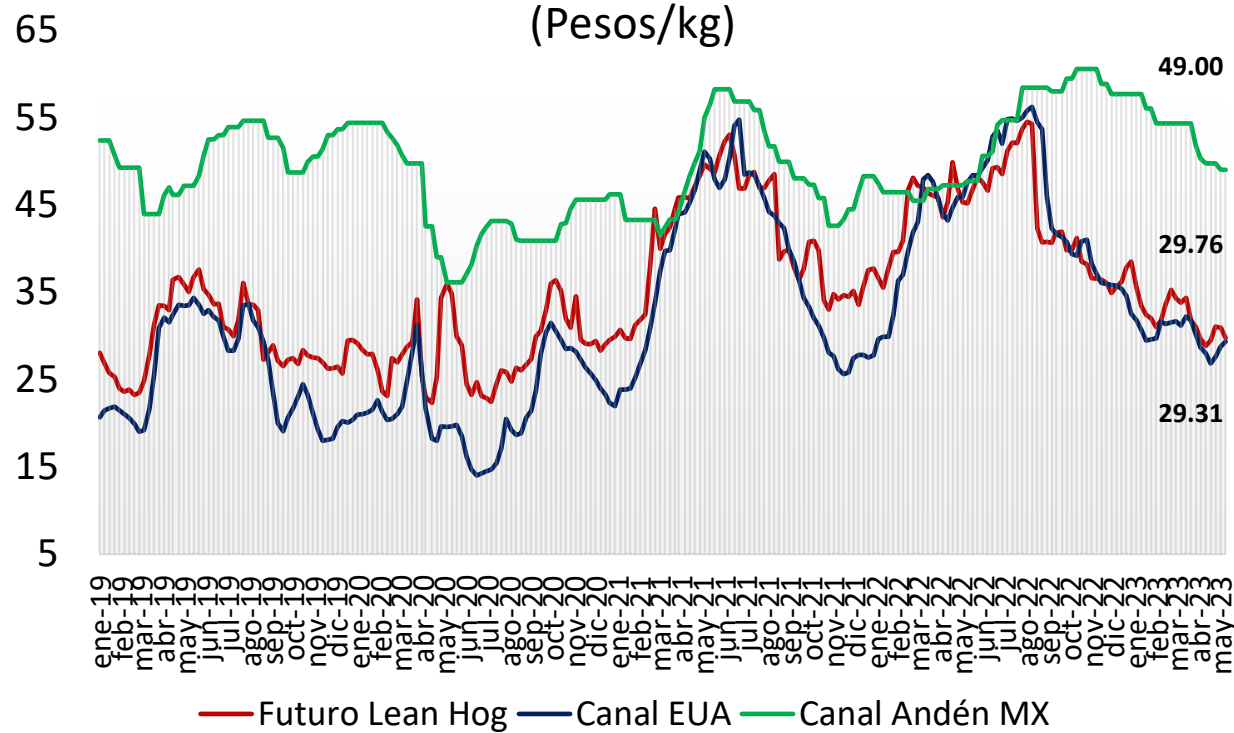
### Precios Cerdo USA (Pesos/Kg)



**Cerdo en Granja**  
(Pesos/kg)



**Cerdo en Canal**  
(Pesos/kg)



comparativo de precios  
**carne de cerdo**

	Abril de 2022	Abril de 2023	Semana		Variación (%)		
			01- 05 may/23	08- 12 may/23	Anual	Mensual	Semanal
<b>Precios Físicos de Cerdo en Pie</b>							
Cerdo en Granja ctvs/lb	77.47	53.24	55.62	58.12	-25.0%	9.2%	4.5%
Cerdo en Granja \$/Kg	34.28	21.25	22.05	22.65	-33.9%	6.6%	2.7%
<b>Precios Futuros de Carne Canal</b>							
Canal CME ctvs /lb	104.08	74.69	77.65	76.34	-26.6%	2.2%	-1.7%
Canal CME \$/kg	46.05	29.80	30.68	29.76	-35.4%	-0.2%	-3.0%
<b>Cerdo en Granja \$/kg</b>							
Guanajuato	36.58	27.23	25.00	25.50	-30.3%	-6.4%	2.0%
Jalisco	35.46	23.60	23.00	23.50	-33.7%	-0.4%	2.2%
Michoacán	36.24	25.56	24.00	25.00	-31.0%	-2.2%	4.2%
Nuevo León	35.72	28.25	26.00	27.00	-24.4%	-4.4%	3.8%
Puebla	36.92	30.00	28.00	28.00	-24.2%	-6.7%	0.0%
Querétaro	37.04	29.15	26.40	27.00	-27.1%	-7.4%	2.3%
Sonora	31.27	22.84	22.65	22.65	-27.6%	-0.8%	0.0%
Veracruz	38.03	34.33	32.50	34.00	-10.6%	-0.9%	4.6%
Yucatán	40.58	44.00	41.00	41.00	1.0%	-6.8%	0.0%
Ponderado Nacional	35.87	28.39	27.01	27.42	-23.5%	-3.4%	1.5%
<b>Canal Andén \$/kg</b>							
CDMX	46.60	50.00	49.00	49.00	5.2%	-2.0%	0.0%
Guanajuato	46.66	50.00	50.00	50.00	7.2%	0.0%	0.0%
Guerrero	47.24	50.25	50.00	50.00	5.8%	-0.5%	0.0%
Jalisco	45.24	45.25	44.00	44.00	-2.7%	-2.8%	0.0%
Estado de México	46.54	48.75	48.00	48.00	3.1%	-1.5%	0.0%
Nuevo León	45.40	47.25	46.00	46.00	1.3%	-2.6%	0.0%
Puebla	47.40	50.50	49.00	49.00	3.4%	-3.0%	0.0%
Sinaloa	45.60	49.25	48.00	48.00	5.3%	-2.5%	0.0%
Tabasco	48.32	53.75	51.00	51.00	5.5%	-5.1%	0.0%
Veracruz	47.72	51.50	50.00	50.00	4.8%	-2.9%	0.0%
Yucatán	51.80	59.00	60.00	60.00	15.8%	1.7%	0.0%
Ponderado Nacional	47.14	49.85	49.00	49.00	4.0%	-1.7%	0.0%
<b>En rastro CDMX (\$/kg)</b>							
Cerdo en Pie SNIIM	37.53	29.70	27.95	27.96	0.0%	0.0%	0.0%
Canal SNIIM	51.75	51.50	51.50	54.50	-25.5%	-5.9%	5.8%
<b>Cortes al mayoreo CDMX (\$/kg)</b>							
Lomo	86.38	71.20	69.00	73.00	-15.5%	2.5%	5.8%
Chuleta	85.13	81.00	81.00	84.00	-1.3%	3.7%	3.7%
Tocino	112.00	109.00	105.00	105.00	-6.3%	-3.7%	0.0%
<b>Precio al Consumidor PROFECO CDMX (\$/kg)</b>							
Lomo	120.09	126.06	125.37	126.55	5.4%	0.4%	0.9%
Chuleta	108.29	117.12	120.23	121.71	12.4%	3.9%	1.2%
Tocino	382.42	428.73	431.50	430.67	12.6%	0.5%	-0.2%

FUENTE: /1 GCMA / SNIIM / PROFECO / PROFECO, TOCINO AHUMADO A GRANEL.