

De acuerdo con el reporte del USDA, en Iowa, principal Estado productor de maíz, la superficie con condiciones de sequía moderada se incrementó del 68 al 83%, mientras que en Illinois, principal estado productor de soya, creció del 65 al 82%, provocando un crecimiento semanal de precios del 1.5% para el maíz y 6.7% para soya.

RETOS.- El desafío más grande para el productor sigue siendo mantener la rentabilidad mientras los precios de los insumos alimenticios siguen creciendo.

VENTAJAS.- Las compras nacionales de carne de cerdo fresca provenientes de EUA en la última semana fueron de 9.7 mil TM, 32% menos que la semana previa, además, la demanda nacional se ha sostenido por lo que los precios mexicanos se fortalecen.

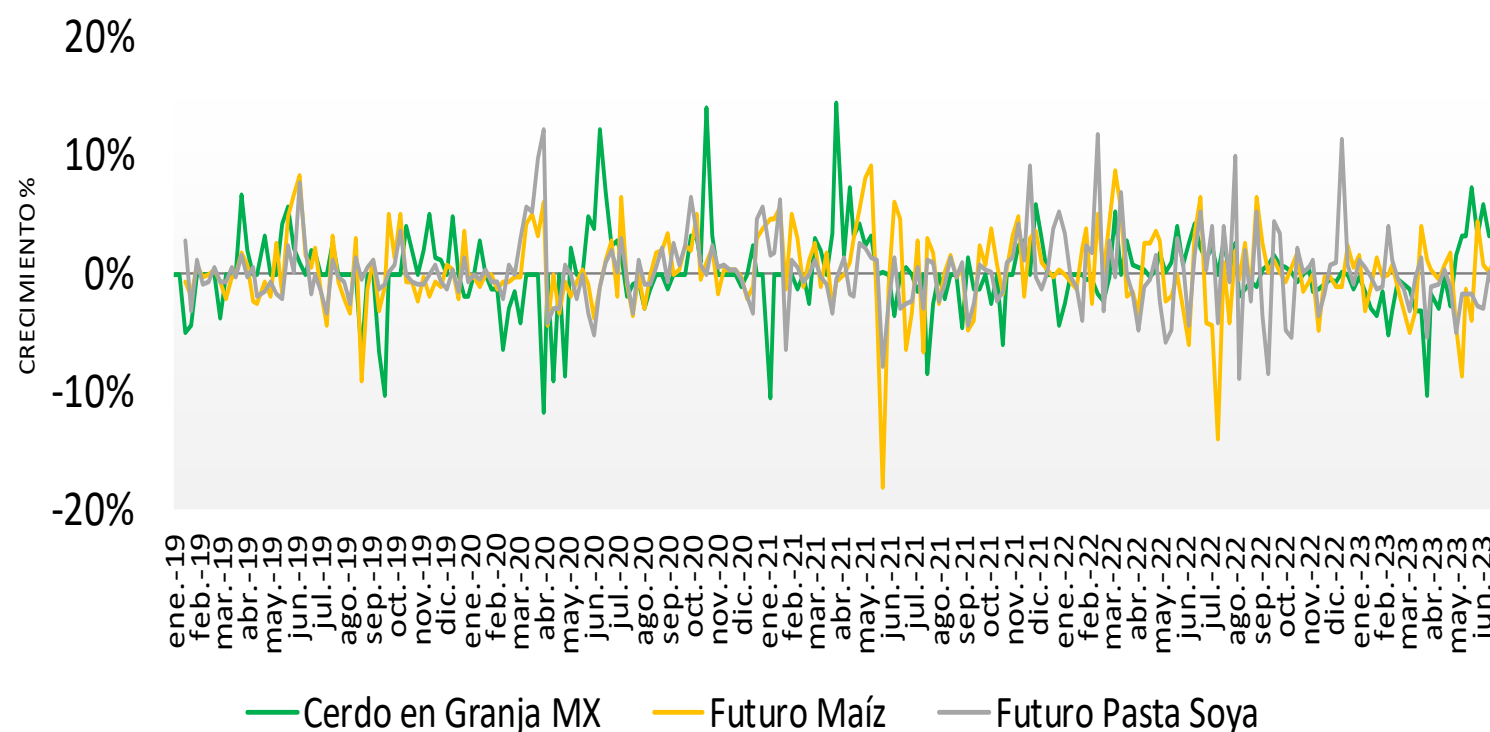
El precio promedio ponderado nacional de cerdo en pie se incrementa en 3.2% semanal llegando a \$35.34 por kilo, para el caso de la carene en canal los precios se mantienen estables con \$50.28 por kilo.

En EUA el sacrificio se ha ralentizado y se siguen reportando menores pesos en los animales por lo que los precios reciben soporte y se registran incrementos semanales del 4.65% con \$27.32 por kilo para cerdo en pie y 2.77% con un precio de \$35.91 por kilo para canal.

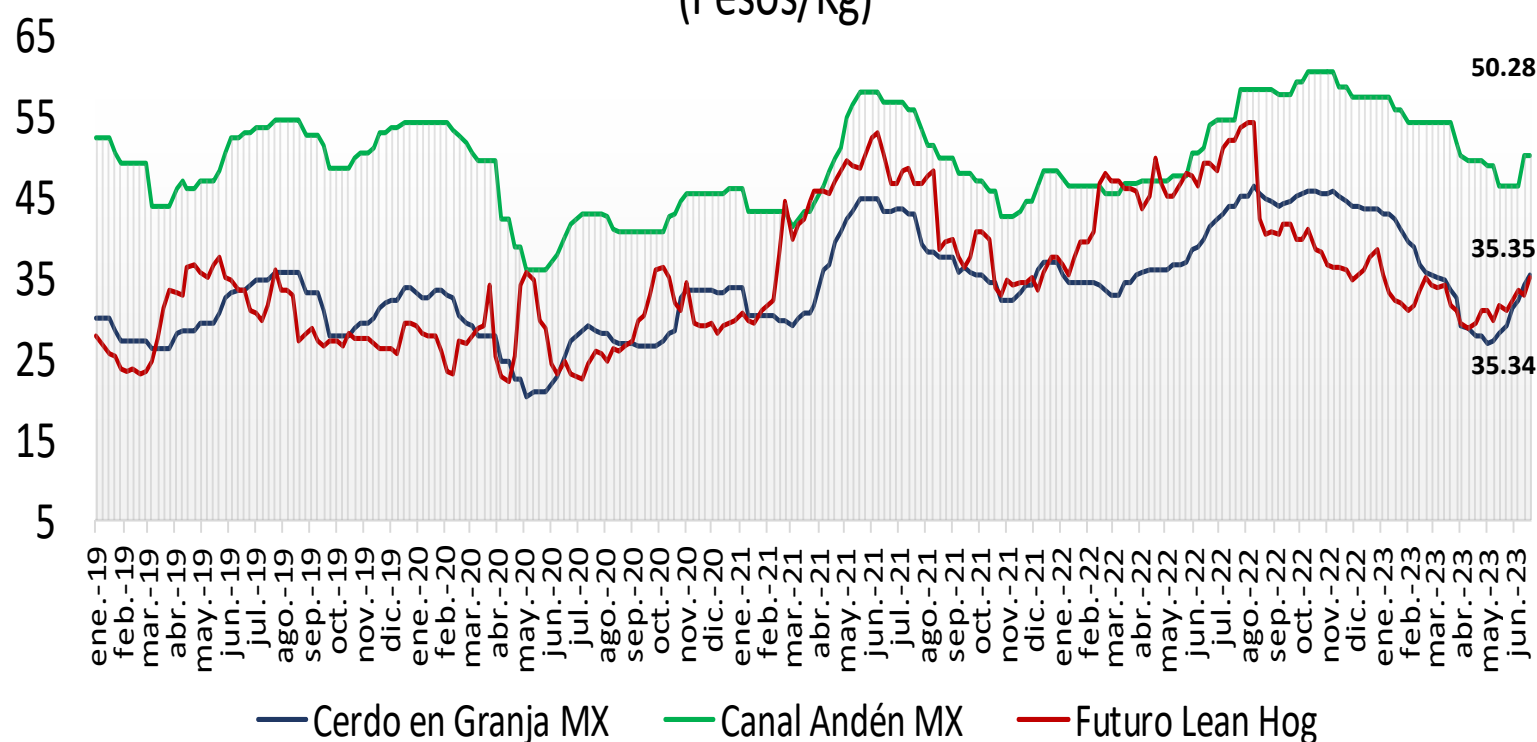
El precio promedio ponderado de cerdo en pie en granja nacional está 29.37% arriba del precio pagado en EUA, mientras que en el caso de carne en canal la diferencia es de 40.03%.

Precio de Mercado	Sem 25	Variación	
	Pesos/TM	Semanal	Anual
Maíz	5,619.41	1.50%	-27.09%
Pasta de Soya	9,372.00	6.73%	-17.15%
Sorgo	4,858.80	-2.72%	-30.85%

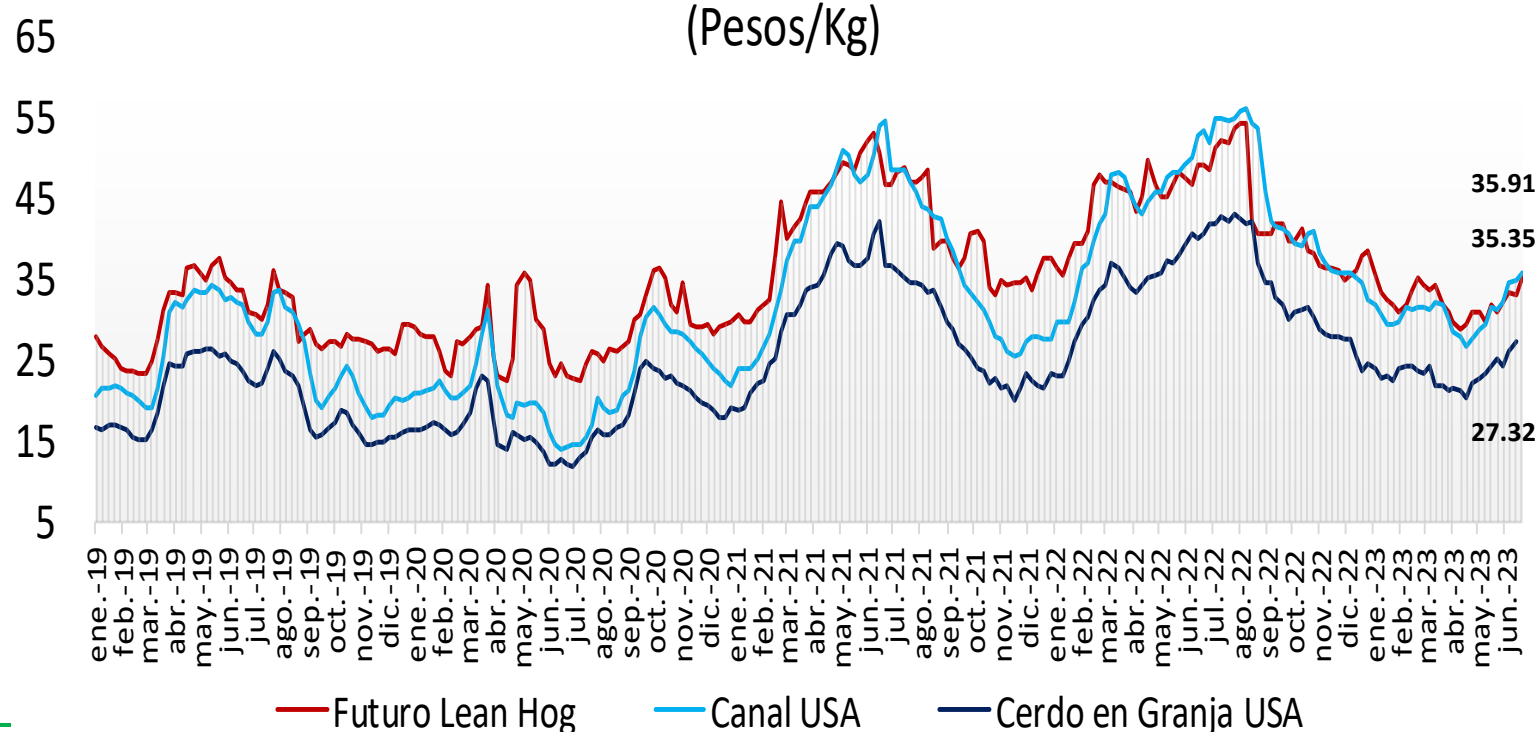
Ganado Porcino e Insumos



Precios Cerdo México (Pesos/Kg)

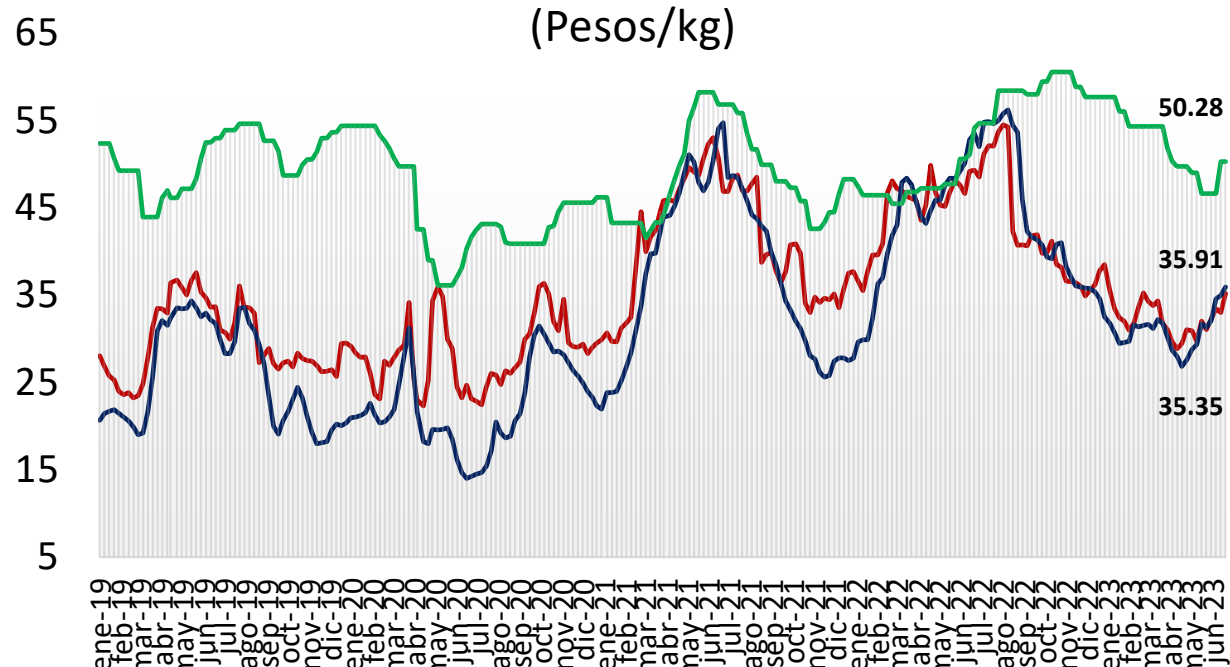
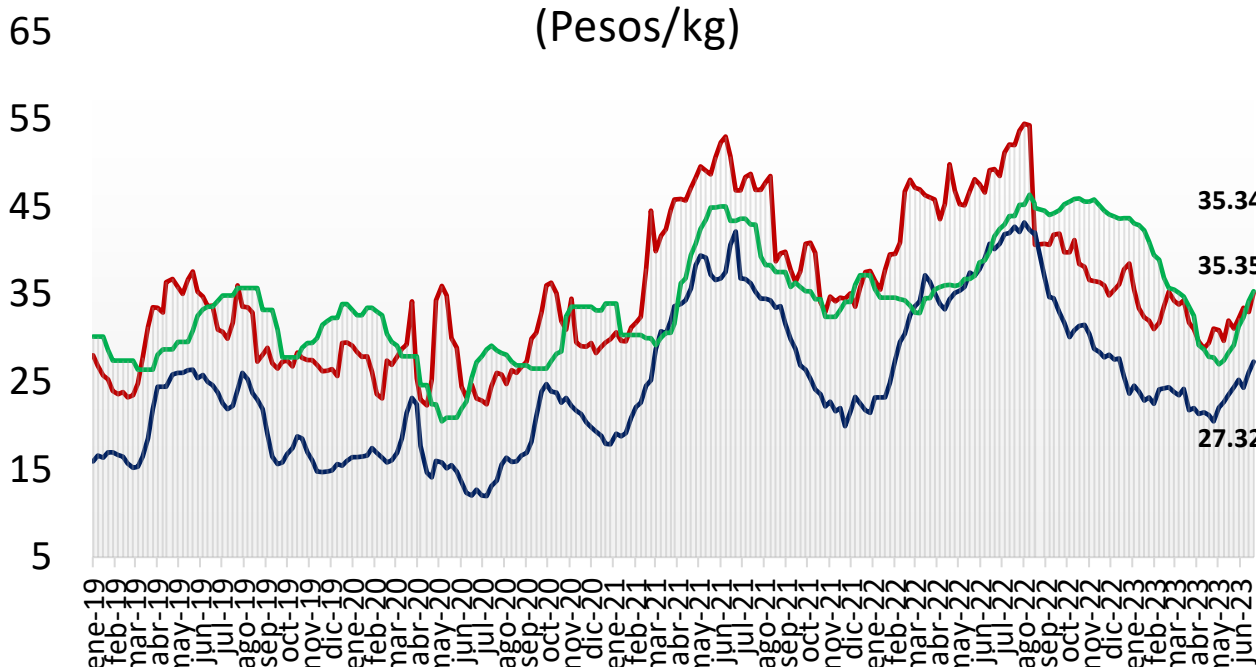


Precios Cerdo USA (Pesos/Kg)



Cerdo en Granja (Pesos/kg)

Cerdo en Canal (Pesos/kg)



— Futuro Lean Hog — Cerco en Granja EUA — Cerco en Granja MX

— Futuro Lean Hog — Canal EUA — Canal Andén MX

comparativo de precios **carne de cerdo**

	Mayo de 2022	Mayo de 2023	Semana		Variación (%)		
			12 - 16 jun/23	19 - 23 jun/23	Anual	Mensual	Semanal
Precios Físicos de Cerdo en Pie							
Cerdo en Granja ctvs/lb	80.37	60.02	68.75	72.23	● -10.1%	● 20.3%	● 5.1%
Cerdo en Granja \$/Kg	35.58	23.50	26.10	27.32	● -23.2%	● 16.2%	● 4.7%
Precios Futuros de Carne Canal							
Canal CME ctvs /lb	104.64	79.00	87.09	93.43	● -10.7%	● 18.3%	● 7.3%
Canal CME \$/kg	46.33	30.94	32.99	35.35	● -23.7%	● 14.2%	● 7.1%
Cerdo en Granja \$/kg							
Guanajuato	36.58	27.23	34.50	35.40	● -3.2%	● 30.0%	● 2.6%
Jalisco	35.46	23.60	34.00	35.50	● 0.1%	● 50.4%	● 4.4%
Michoacán	36.24	25.56	32.15	35.60	● -1.8%	● 39.3%	● 10.7%
Nuevo León	35.72	28.25	35.00	32.40	● -9.3%	● 14.7%	● -7.4%
Puebla	36.92	30.00	35.50	36.80	● -0.3%	● 22.7%	● 3.7%
Querétaro	37.04	29.15	34.00	36.50	● -1.5%	● 25.2%	● 7.4%
Sonora	31.27	22.84	28.00	29.00	● -7.3%	● 27.0%	● 3.6%
Veracruz	38.03	34.33	37.00	37.90	● -0.3%	● 10.4%	● 2.4%
Yucatán	40.58	44.00	41.00	41.00	● 1.0%	● -6.8%	● 0.0%
Ponderado Nacional	35.87	28.39	34.25	35.34	● -1.5%	● 24.5%	● 3.2%
Canal Andén \$/kg							
CDMX	46.60	50.00	50.00	50.00	● 7.3%	● 0.0%	● 0.0%
Guanajuato	46.66	50.00	50.00	50.00	● 7.2%	● 0.0%	● 0.0%
Guerrero	47.24	50.25	51.00	51.00	● 8.0%	● 1.5%	● 0.0%
Jalisco	45.24	45.25	47.00	47.00	● 3.9%	● 3.9%	● 0.0%
Estado de México	46.54	48.75	50.50	50.50	● 8.5%	● 3.6%	● 0.0%
Nuevo León	45.40	47.25	48.00	48.00	● 5.7%	● 1.6%	● 0.0%
Puebla	47.40	50.50	52.00	52.00	● 9.7%	● 3.0%	● 0.0%
Sinaloa	45.60	49.25	49.00	49.00	● 7.5%	● -0.5%	● 0.0%
Tabasco	48.32	53.75	53.00	53.00	● 9.7%	● -1.4%	● 0.0%
Veracruz	47.72	51.50	52.00	52.00	● 9.0%	● 1.0%	● 0.0%
Yucatán	51.80	59.00	55.00	55.00	● 6.2%	● -6.8%	● 0.0%
Ponderado Nacional	47.14	49.85	50.28	50.28	● 6.7%	● 0.8%	● 0.0%
En rastro CDMX (\$/kg)							
Cerdo en Pie SNIIM	39.06	29.63	35.55	37.38	● 0.0%	● 0.0%	● 5.1%
Canal SNIIM	51.00	51.50	58.00	56.50	● -4.3%	● 26.2%	● -2.6%
Cortes al mayoreo CDMX (\$/kg)							
Lomo	84.38	74.30	72.00	76.00	● -9.9%	● 2.3%	● 5.6%
Chuleta	80.75	83.50	82.00	84.00	● 4.0%	● 0.6%	● 2.4%
Tocino	119.38	106.50	111.00	115.00	● -3.7%	● 8.0%	● 3.6%
Precio al Consumidor PROFECO CDMX (\$/kg)							
Lomo	119.28	124.90	125.39	124.47	● 4.4%	● -0.3%	● -0.7%
Chuleta	106.89	120.52	117.35	120.14	● 12.4%	● -0.3%	● 2.4%
Tocino	359.56	429.86	432.33	432.00	● 20.1%	● 0.5%	● -0.1%

FUENTE: /IGCMA / SNIIM / PROFECO / PROFECO, TOCINO AHUMADO A GRANEL.