

Las lluvias registradas sobre zonas agrícolas y los pronósticos de precipitaciones superiores a las marcas normales para la primera quincena de julio mantienen la presión en el precio del maíz que cae 6.98% semanal. Para el caso de la pasta de soya el USDA mostró ventas para el 2022/2023 por 227,400 toneladas, debajo de las 457,500 toneladas del informe anterior y cerca del mínimo previsto, presionando al mercado que en la semana disminuye en 4.74%.

VENTAJAS.- Los precios del cerdo nacionales continúan en aumento ante la expectativa de un incremento en las ventas durante los periodos vacacionales y una contracción de 4% semanal y 1.5% anual de las importaciones provenientes de EUA.

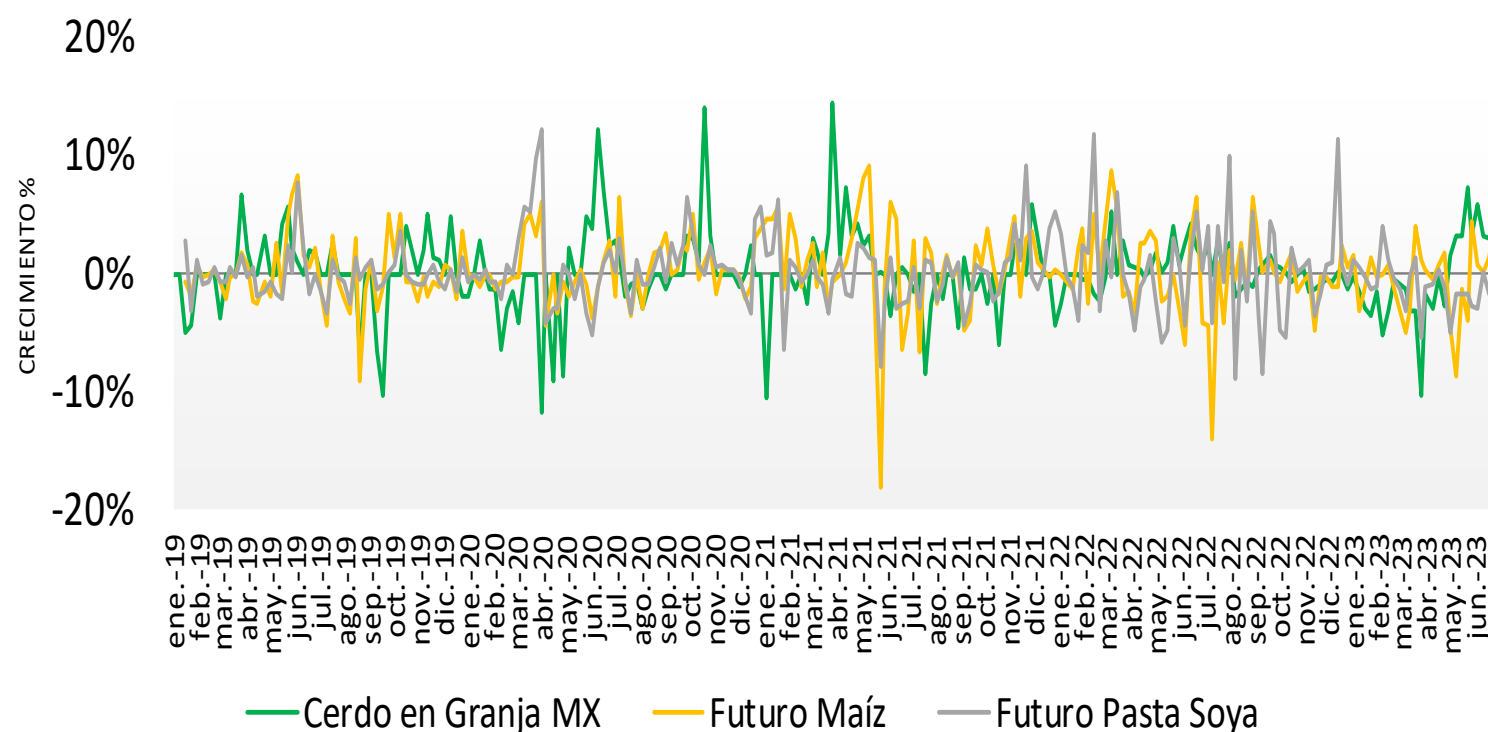
El precio promedio ponderado nacional de cerdo en pie crece en 2.97% semanal con \$36.39 por kilo, el precio de carne en canal sigue la misma tendencia al alza, registrando un incremento del 5.58% semanal con \$53.09 por kilo.

En EUA se registran contracciones semanales del 0.50% con \$27.18 por kilo para cerdo en pie y 1.88% con un precio de \$35.23 por kilo para canal.

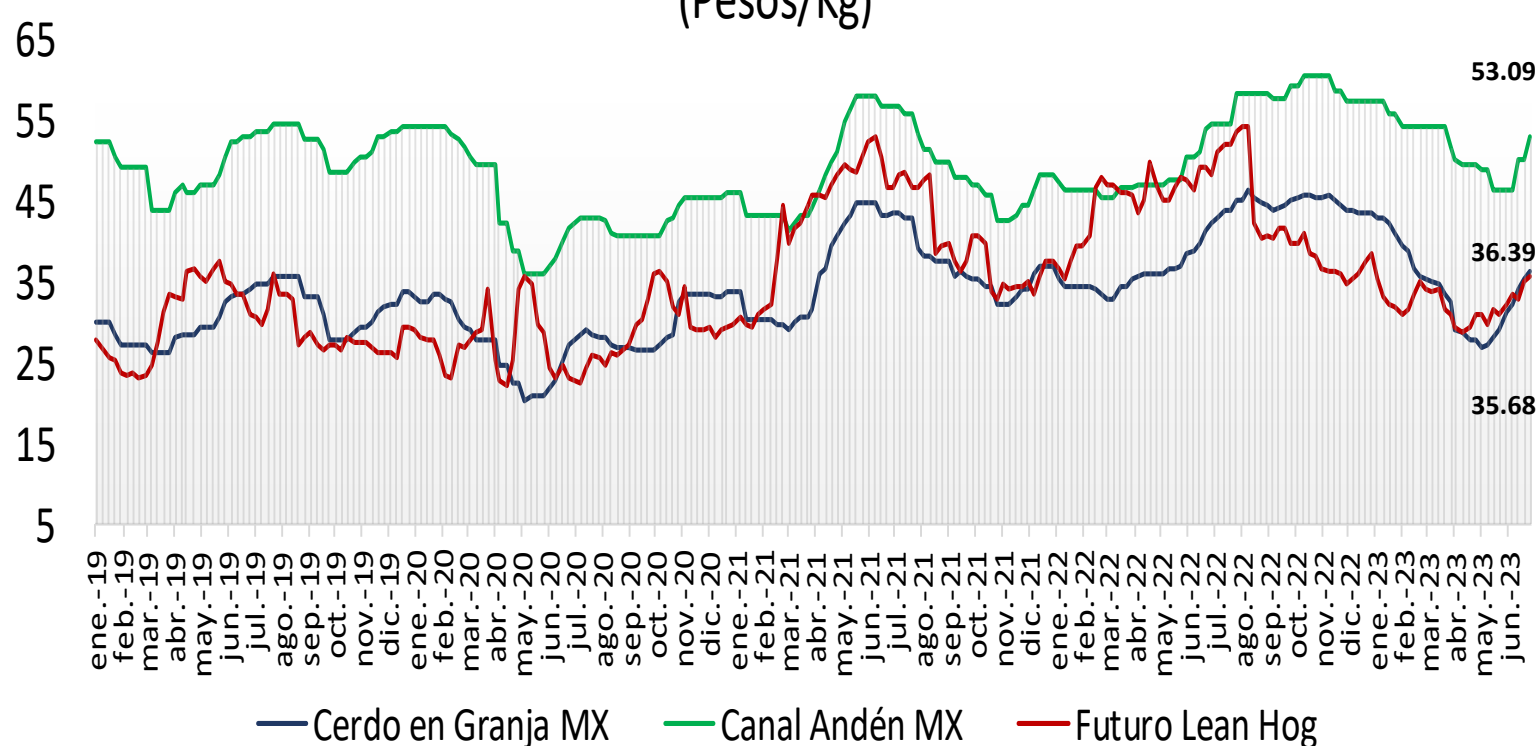
El precio promedio ponderado de cerdo en pie en granja nacional está 33.88% arriba del precio pagado en EUA, mientras que en el caso de carne en canal la diferencia es de 50.67%.

Precio de Mercado	Sem 26	Variación	
	Pesos/TM	Semanal	Anual
Maíz	5,227.35	-6.98%	-32.20%
Pasta de Soya	8,927.33	-4.74%	-30.01%
Sorgo	4,765.60	-1.92%	-31.60%

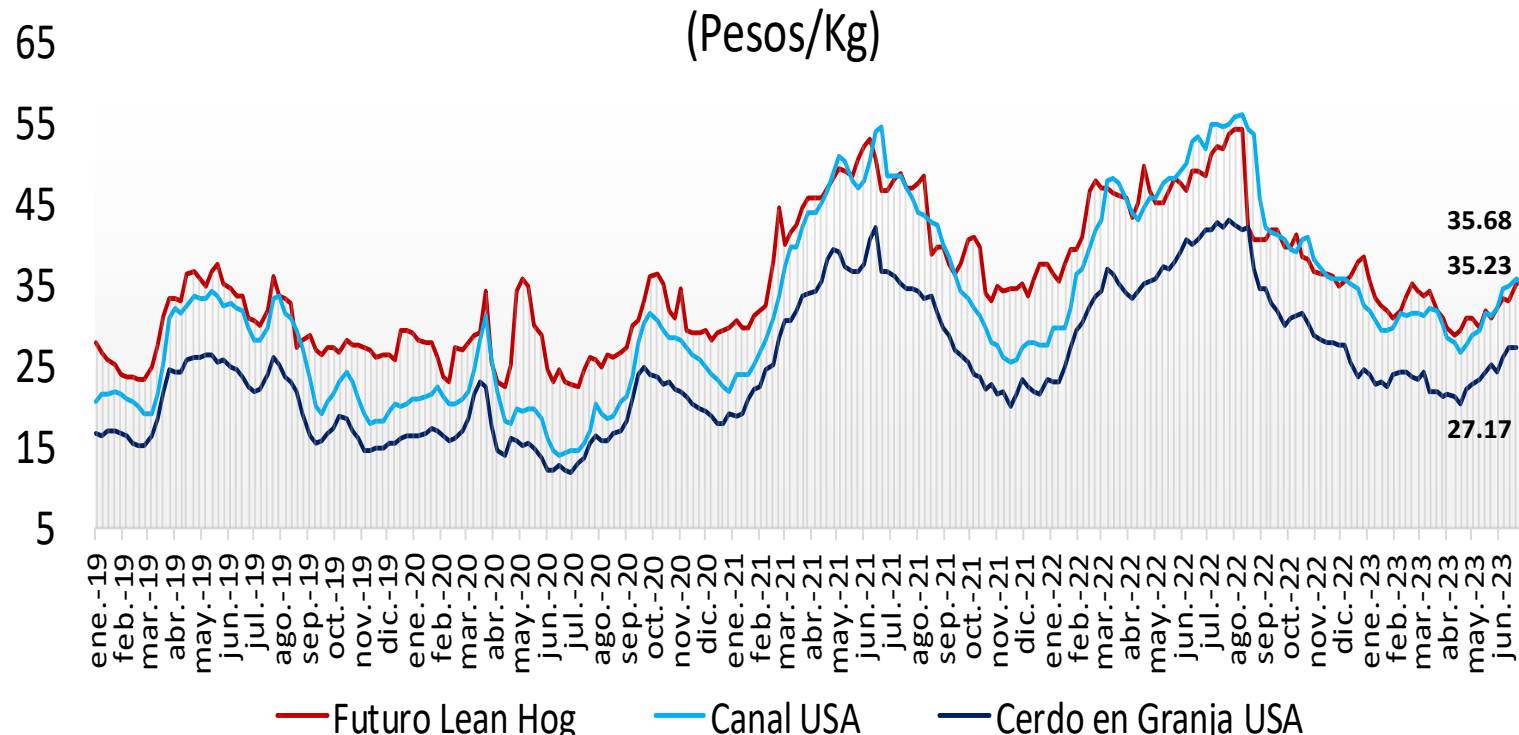
Ganado Porcino e Insumos



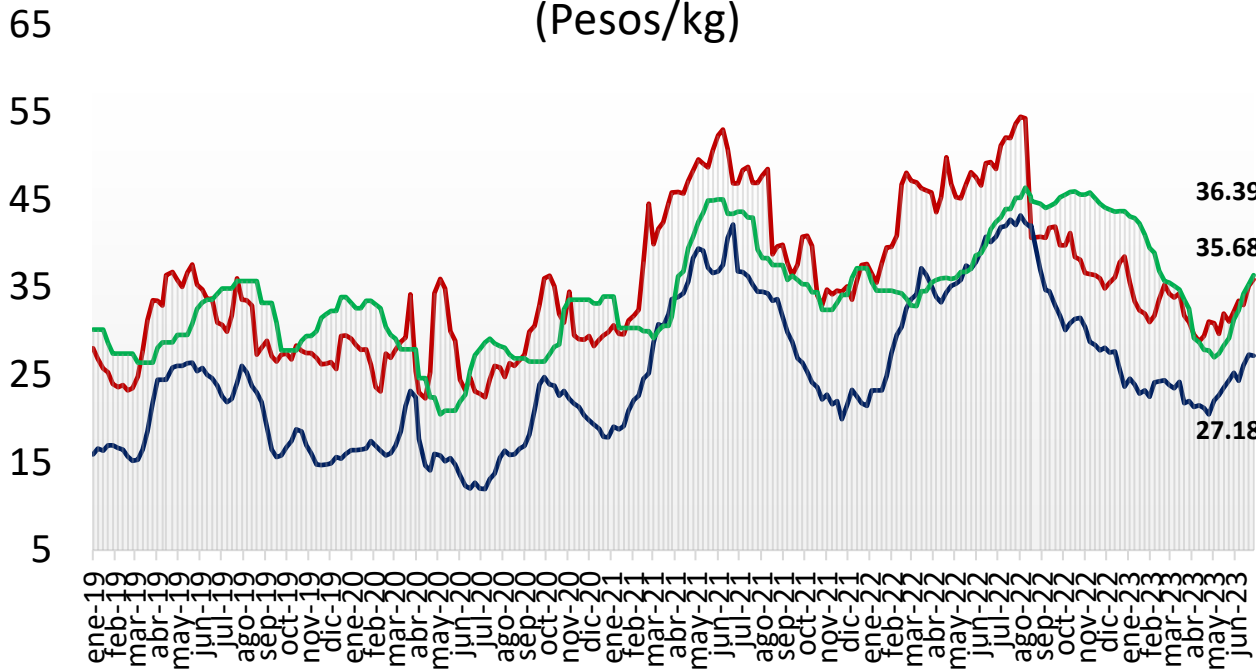
Precios Cerdo México (Pesos/Kg)



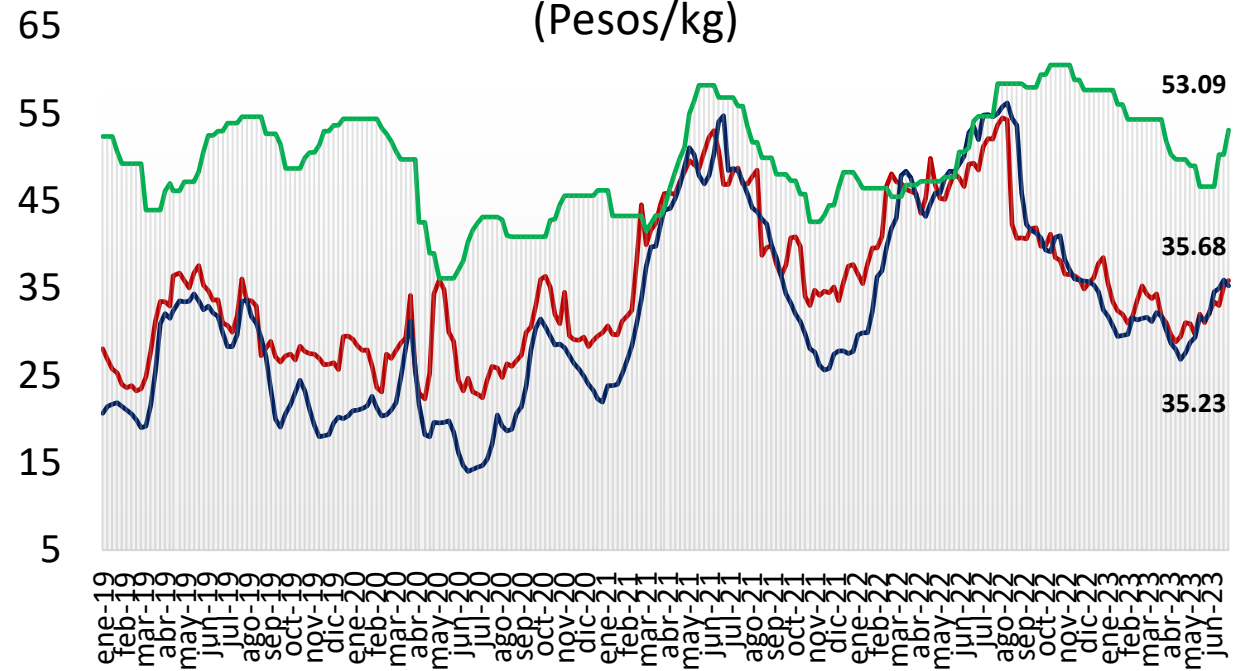
Precios Cerdo USA (Pesos/Kg)



Cerdo en Granja
(Pesos/kg)



Cerdo en Canal
(Pesos/kg)



— Futuro Lean Hog — Cerdo en Granja EUA — Cerdo en Granja MX

— Futuro Lean Hog — Canal EUA — Canal Andén MX

comparativo de
precios **carne**
de cerdo

	Mayo de 2022	Mayo de 2023	Semana		Variación (%)		
			19 - 23 jun/23	26 - 30 jun/23	Anual	Mensual	Semanal
Precios Físicos de Cerdo en Pie							
Cerdo en Granja ctvs/lb	80.37	60.02	72.23	72.01	● -10.4%	● 20.0%	● -0.3%
Cerdo en Granja \$/Kg	35.58	23.50	27.32	27.18	● -23.6%	● 15.7%	● -0.5%
Precios Futuros de Carne Canal							
Canal CME ctvs /lb	104.64	79.00	93.43	94.58	● -9.6%	● 19.7%	● 1.2%
Canal CME \$/kg	46.33	30.94	35.35	35.68	● -23.0%	● 15.3%	● 0.9%
Cerdo en Granja \$/kg							
Guanajuato	36.58	27.23	35.40	36.80	● 0.6%	● 35.1%	● 4.0%
Jalisco	35.46	23.60	35.50	36.30	● 2.4%	● 53.8%	● 2.3%
Michoacán	36.24	25.56	35.60	36.00	● -0.7%	● 40.8%	● 1.1%
Nuevo León	35.72	28.25	32.40	35.60	● -0.3%	● 26.0%	● 9.9%
Puebla	36.92	30.00	36.80	37.00	● 0.2%	● 23.3%	● 0.5%
Querétaro	37.04	29.15	36.50	39.50	● 6.6%	● 35.5%	● 8.2%
Sonora	31.27	22.84	29.00	31.00	● -0.9%	● 35.7%	● 6.9%
Veracruz	38.03	34.33	37.90	38.50	● 1.2%	● 12.2%	● 1.6%
Yucatán	40.58	44.00	41.00	42.00	● 3.5%	● -4.5%	● 2.4%
Ponderado Nacional	35.87	28.39	35.34	36.39	● 1.5%	● 28.2%	● 3.0%
Canal Andén \$/kg							
CDMX	46.60	50.00	50.00	53.00	● 13.7%	● 6.0%	● 6.0%
Guanajuato	46.66	50.00	50.00	53.50	● 14.7%	● 7.0%	● 7.0%
Guerrero	47.24	50.25	51.00	53.00	● 12.2%	● 5.5%	● 3.9%
Jalisco	45.24	45.25	47.00	51.00	● 12.7%	● 12.7%	● 8.5%
Estado de México	46.54	48.75	50.50	53.50	● 15.0%	● 9.7%	● 5.9%
Nuevo León	45.40	47.25	48.00	52.00	● 14.5%	● 10.1%	● 8.3%
Puebla	47.40	50.50	52.00	54.00	● 13.9%	● 6.9%	● 3.8%
Sinaloa	45.60	49.25	49.00	52.00	● 14.0%	● 5.6%	● 6.1%
Tabasco	48.32	53.75	53.00	55.00	● 13.8%	● 2.3%	● 3.8%
Veracruz	47.72	51.50	52.00	54.00	● 13.2%	● 4.9%	● 3.8%
Yucatán	51.80	59.00	55.00	56.00	● 8.1%	● -5.1%	● 1.8%
Ponderado Nacional	47.14	49.85	50.28	53.09	● 12.6%	● 6.5%	● 5.6%
En rastro CDMX (\$/kg)							
Cerdo en Pie SNIIM	39.06	29.63	37.38	39.40	● 0.0%	● 0.0%	● 5.4%
Canal SNIIM	51.00	51.50	56.50	56.50	● 0.9%	● 33.0%	● 0.0%
Cortes al mayoreo CDMX (\$/kg)							
Lomo	84.38	74.30	76.00	80.00	● -5.2%	● 7.7%	● 5.3%
Chuleta	80.75	83.50	84.00	82.50	● 2.2%	● -1.2%	● -1.8%
Tocino	119.38	106.50	115.00	111.00	● -7.0%	● 4.2%	● -3.5%
Precio al Consumidor PROFECO CDMX (\$/kg)							
Lomo	119.28	124.90	124.47	125.72	● 5.4%	● 0.7%	● 1.0%
Chuleta	106.89	120.52	120.14	119.44	● 11.7%	● -0.9%	● -0.6%
Tocino	359.56	429.86	432.00	422.00	● 17.4%	● -1.8%	● -2.3%

FUENTE: /IGCMA / SNIIM / PROFECO / PROFECO, TOCINO AHUMADO A GRANEL.