

El maíz opera con pérdidas de 3.16% semanal, debido a las mayores posibilidades de lluvia para las zonas de Medio Oriente y Grandes Planicies en EUA, además, la cosecha de Brasil también ejerce presión, StoneX incrementó su cálculo para la safrinha de 102.90 a 105.20 millones de toneladas. Para el caso de la pasta de soya se incrementa en 1.20% semanal debido al ajuste del 51 al 50% de la proporción de soya en estado bueno/excelente mostrada por el USDA.

**RIESGOS.-** En la última semana México adquirió de EUA un total de 17.8 mil TM de carne fresca, 91% más que el reporte anterior, por lo que los precios nacionales podrían contraerse.

**VENTAJAS.-** Los precios se han mantenido, gracias a que se reportan buenas ventas en el mercado doméstico.

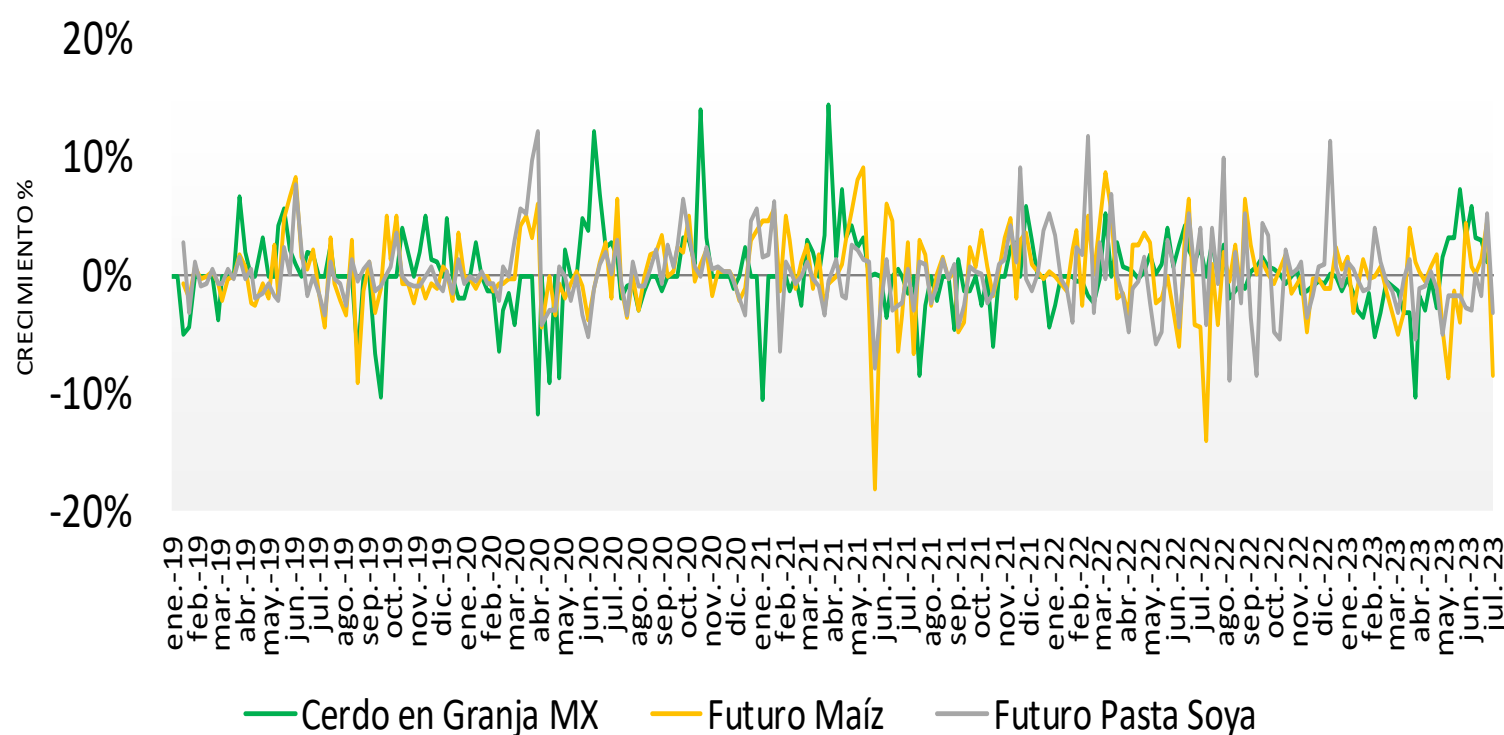
El precio promedio ponderado nacional de cerdo en pie incrementa en 1.23% semanal con \$36.84 por kilo, mientras, el precio de carne en canal se mantiene estable con \$53.09 por kilo.

El precio de cerdo en pie en EUA se registra con un decremento semanal del 3.6%, con \$26.20 por kilo, sin embargo, el precio de carne en canal no sigue esta tendencia y se incrementa en 5.05% llegando a \$37.01 por kilo, debido a que se registran menores pesos en las canales.

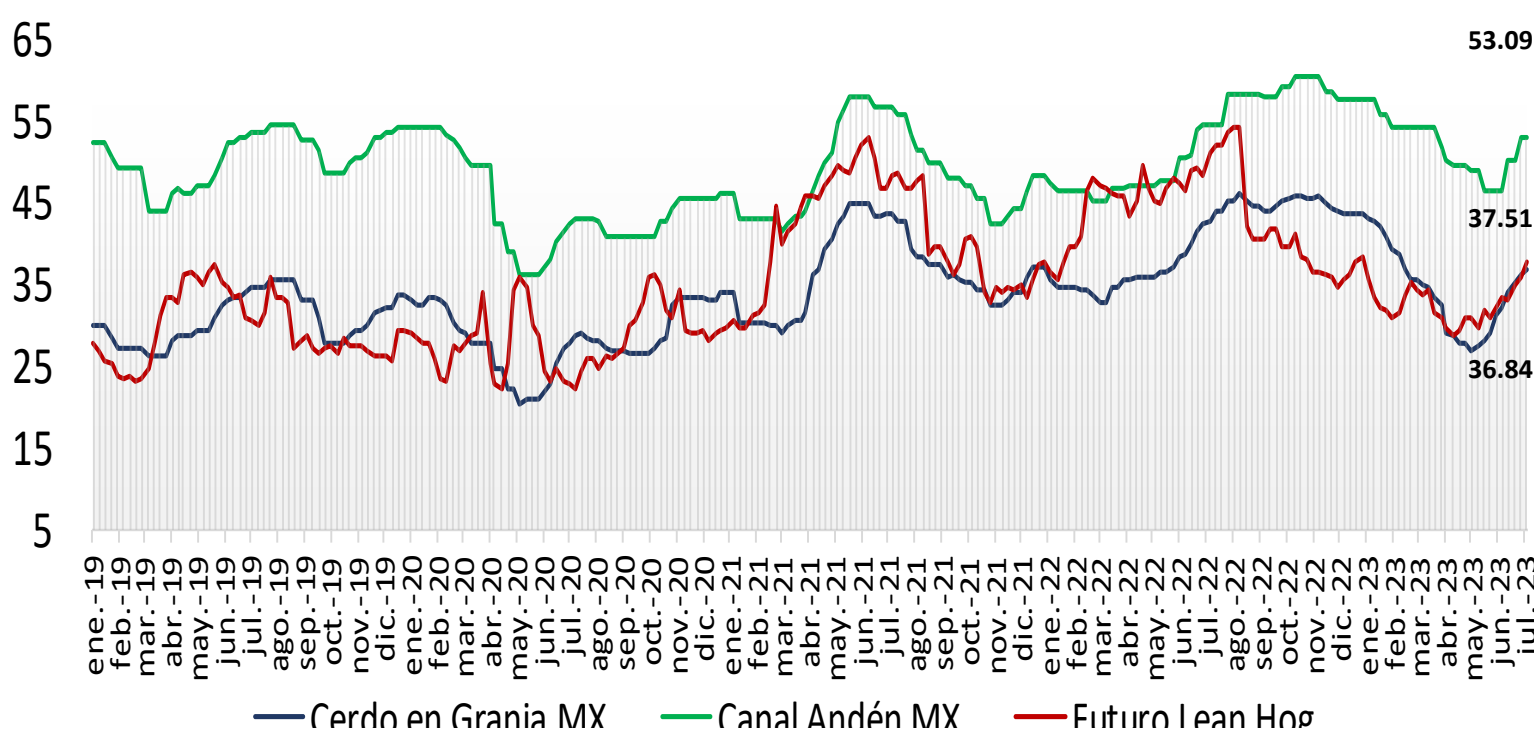
El precio promedio ponderado de cerdo en pie en granja nacional está 40.59% arriba del precio pagado en EUA, mientras que en el caso de carne en canal la diferencia es de 43.43%.

Precio de Mercado	Sem 27	Variación	
	Pesos/TM	Semanal	Anual
<b>Maíz</b>	5,062.35	-3.16%	-29.53%
<b>Pasta de Soya</b>	9,034.67	1.20%	-26.07%
<b>Sorgo</b>	4,493.60	-5.71%	-32.06%

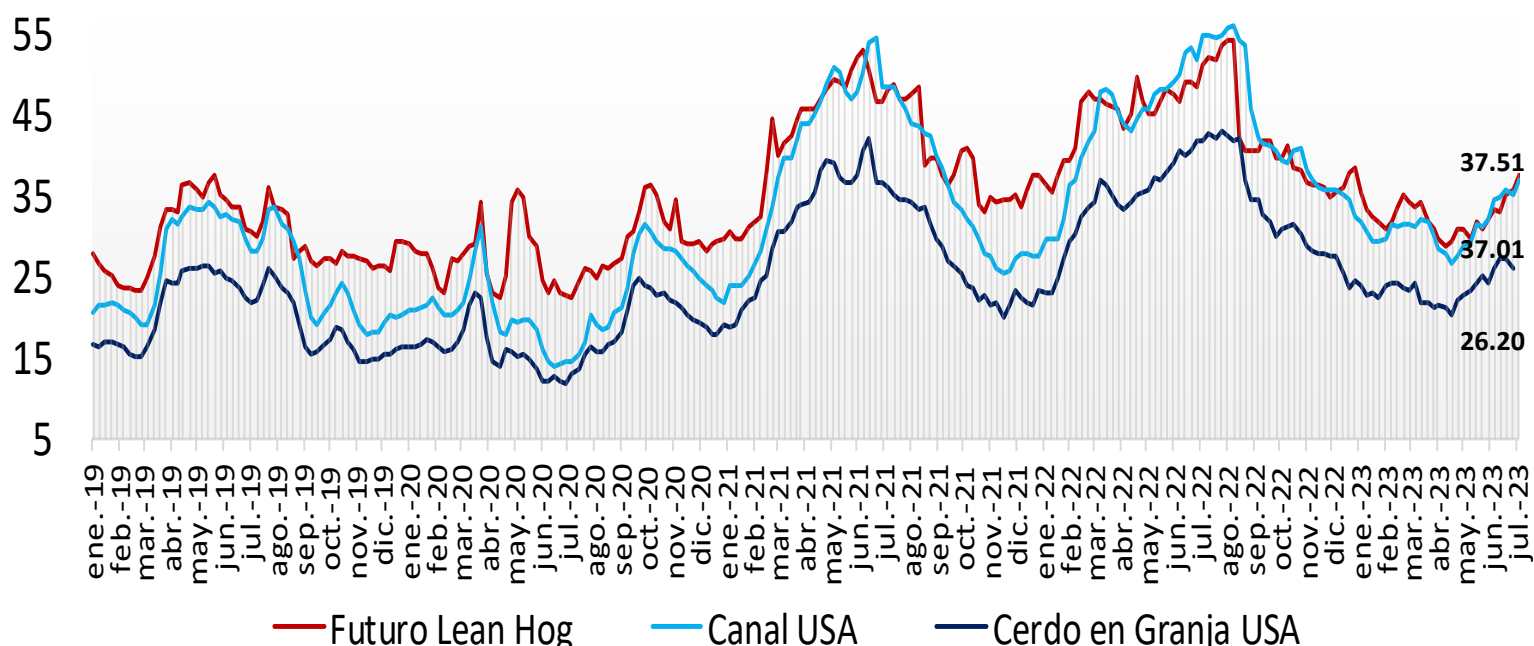
## Ganado Porcino e Insumos



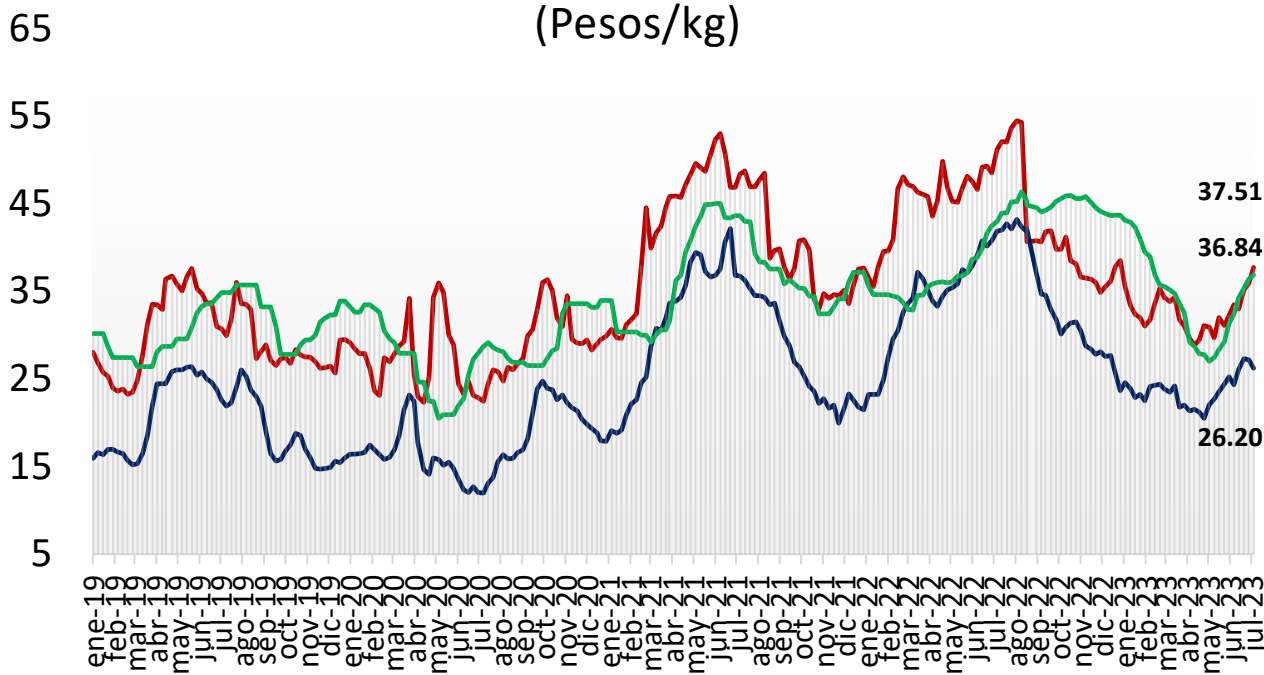
## Precios Cerdo México (Pesos/Kg)



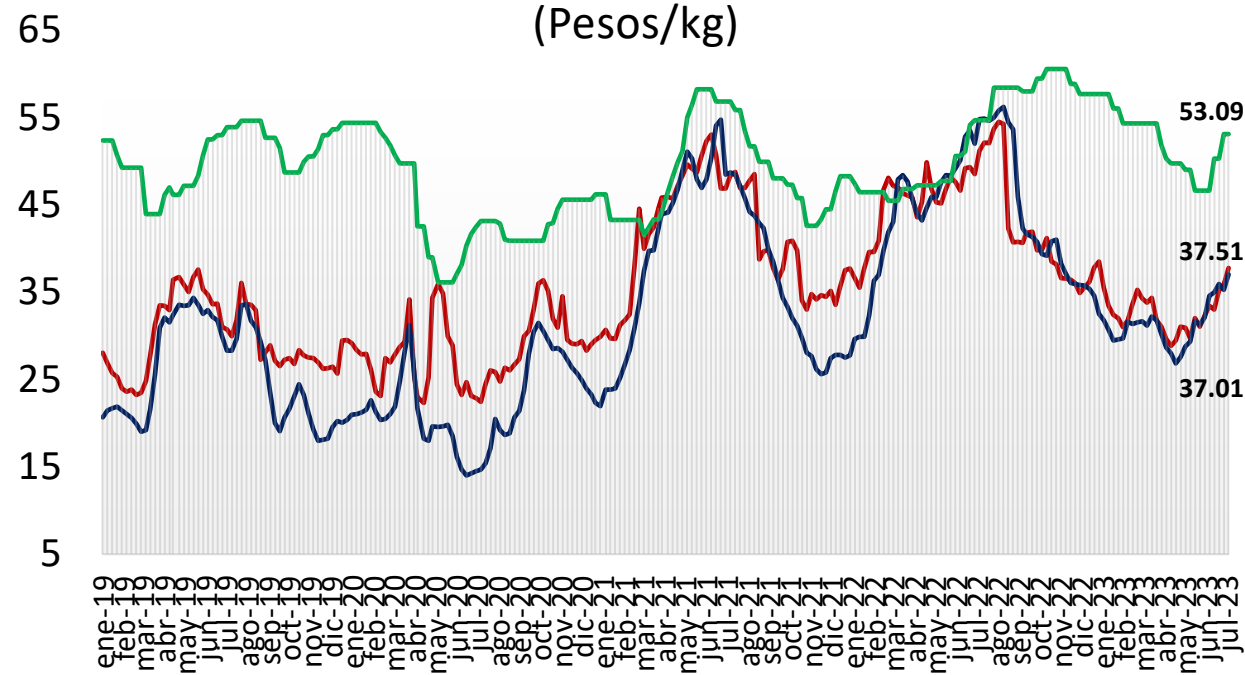
## Precios Cerdo USA (Pesos/Kg)



**Cerdo en Granja**  
(Pesos/kg)



**Cerdo en Canal**  
(Pesos/kg)



— Futuro Lean Hog — Cerdo en Granja EUA — Cerdo en Granja MX

— Futuro Lean Hog — Canal EUA — Canal Andén MX

comparativo de  
precios **carne**  
**de cerdo**

	junio de 2022	Junio de 2023	Semana		Variación (%)		
			26 - 30 jun/23	03 - 07 jul/23	Anual	Mensual	Semanal
<b>Precios Físicos de Cerdo en Pie</b>							
Cerdo en Granja ctvs/lb	89.89	68.67	72.01	69.46	● -22.7%	● 1.1%	● -3.5%
Cerdo en Granja \$/Kg	39.60	26.16	27.18	26.20	● -33.8%	● 0.2%	● -3.6%
<b>Precios Futuros de Carne Canal</b>							
Canal CME ctvs /lb	109.44	90.11	94.58	99.54	● -9.0%	● 10.5%	● 5.2%
Canal CME \$/kg	48.21	34.32	35.68	37.51	● -22.2%	● 9.3%	● 5.1%
<b>Cerdo en Granja \$/kg</b>							
Guanajuato	36.58	27.23	36.80	36.80	● 0.6%	● 35.1%	● 0.0%
Jalisco	35.46	23.60	36.30	36.70	● 3.5%	● 55.5%	● 1.1%
Michoacán	36.24	25.56	36.00	36.00	● -0.7%	● 40.8%	● 0.0%
Nuevo León	35.72	28.25	35.60	35.60	● -0.3%	● 26.0%	● 0.0%
Puebla	36.92	30.00	37.00	37.50	● 1.6%	● 25.0%	● 1.4%
Querétaro	37.04	29.15	39.50	39.50	● 6.6%	● 35.5%	● 0.0%
Sonora	31.27	22.84	31.00	31.75	● 1.5%	● 39.0%	● 2.4%
Veracruz	38.03	34.33	38.50	39.00	● 2.6%	● 13.6%	● 1.3%
Yucatán	40.58	44.00	42.00	43.00	● 6.0%	● -2.3%	● 2.4%
Ponderado Nacional	35.87	28.39	36.39	36.84	● 2.7%	● 29.8%	● 1.2%
<b>Canal Andén \$/kg</b>							
CDMX	46.60	50.00	53.00	53.00	● 13.7%	● 6.0%	● 0.0%
Guanajuato	46.66	50.00	53.50	53.50	● 14.7%	● 7.0%	● 0.0%
Guerrero	47.24	50.25	53.00	53.00	● 12.2%	● 5.5%	● 0.0%
Jalisco	45.24	45.25	51.00	51.00	● 12.7%	● 12.7%	● 0.0%
Estado de México	46.54	48.75	53.50	53.50	● 15.0%	● 9.7%	● 0.0%
Nuevo León	45.40	47.25	52.00	52.00	● 14.5%	● 10.1%	● 0.0%
Puebla	47.40	50.50	54.00	54.00	● 13.9%	● 6.9%	● 0.0%
Sinaloa	45.60	49.25	52.00	52.00	● 14.0%	● 5.6%	● 0.0%
Tabasco	48.32	53.75	55.00	55.00	● 13.8%	● 2.3%	● 0.0%
Veracruz	47.72	51.50	54.00	54.00	● 13.2%	● 4.9%	● 0.0%
Yucatán	51.80	59.00	56.00	56.00	● 8.1%	● -5.1%	● 0.0%
Ponderado Nacional	47.14	49.85	53.09	53.09	● 12.6%	● 6.5%	● 0.0%
<b>En rastro CDMX (\$/kg)</b>							
Cerdo en Pie SNIIM	43.89	35.50	39.40	39.20	● 0.0%	● 0.0%	● -0.5%
Canal SNIIM	55.00	60.50	56.50	60.50	● -10.7%	● 10.4%	● 7.1%
<b>Cortes al mayoreo CDMX (\$/kg)</b>							
Lomo	95.30	75.75	80.00	81.00	● -15.0%	● 6.9%	● 1.3%
Chuleta	84.60	82.63	82.50	82.50	● -2.5%	● -0.2%	● 0.0%
Tocino	105.00	112.00	111.00	110.00	● 4.8%	● -1.8%	● -0.9%
<b>Precio al Consumidor PROFECO CDMX (\$/kg)</b>							
Lomo	121.62	124.69	125.72	124.68	● 2.5%	● 0.0%	● -0.8%
Chuleta	108.71	118.50	119.44	115.98	● 6.7%	● -2.1%	● -2.9%
Tocino	385.87	428.33	422.00	430.00	● 11.4%	● 0.4%	● 1.9%

FUENTE: /IGCMA / SNIIM / PROFECO / PROFECO, TOCINO AHUMADO A GRANEL.