

El progreso de la cosecha brasileña, que será récord, estimada sobre el 55% del área apta aunada a buenas previsiones climatológicas para el cultivo en Estados Unidos, siguen generando presión sobre el mercado de maíz, que reaccionó con una disminución semanal de 5.44%. Los precios de la soya bajan en 8.08% semanal debido a las lluvias que se registraron en Nebraska, el centro-sur de Iowa, el sur de Illinois y zonas de Missouri, que llevaron alivio a los suelos y cultivos, a pesar de que aún padecen déficit hídrico.

RIESGOS.- Las importaciones de carne fresca provenientes de EUA se registran en 12.3 mil TM, 49% por arriba del reporte anterior, además algunos productores nacionales comienzan a reportar la presencia de cerdos más pesados en el mercado, de manera que el exceso de oferta en el sector está provocando el ajuste a la baja de los precios nacionales.

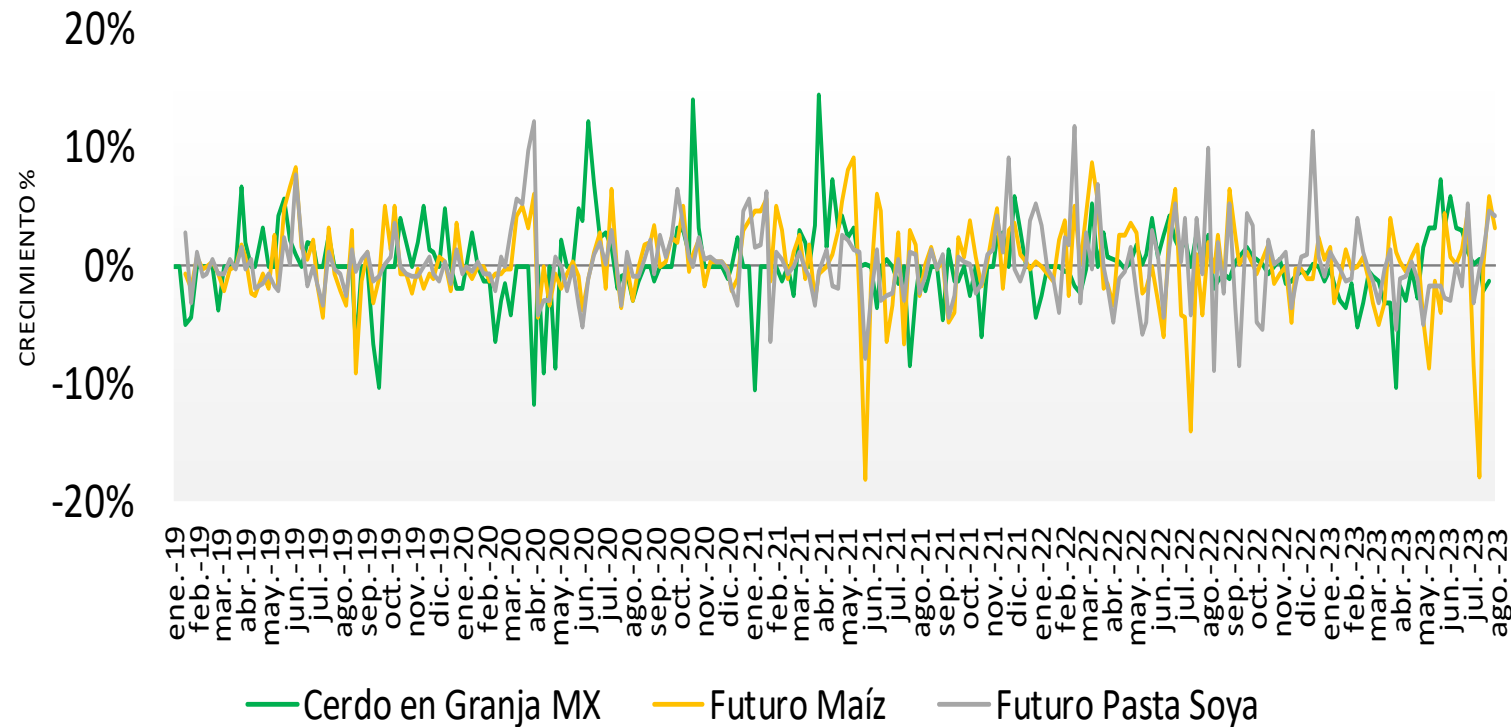
El precio promedio ponderado nacional de cerdo en pie se contrae en 1.38% semanal, llegando a los \$35.77 por kilo, mientras que el precio de carne en canal se mantiene estable con \$53.09 por kilo.

El precio de cerdo en pie en EUA aumenta en 1.21% con \$28.84 por kilo, mientras, el precio de carne en canal se contrae en 2.18% ubicándose en los \$37.88 por kilo, esto a pesar de que el sacrificio de cerdos de la semana pasada terminó en 2.33 millones de cabezas, frente a las grandes 2.39 de la semana anterior.

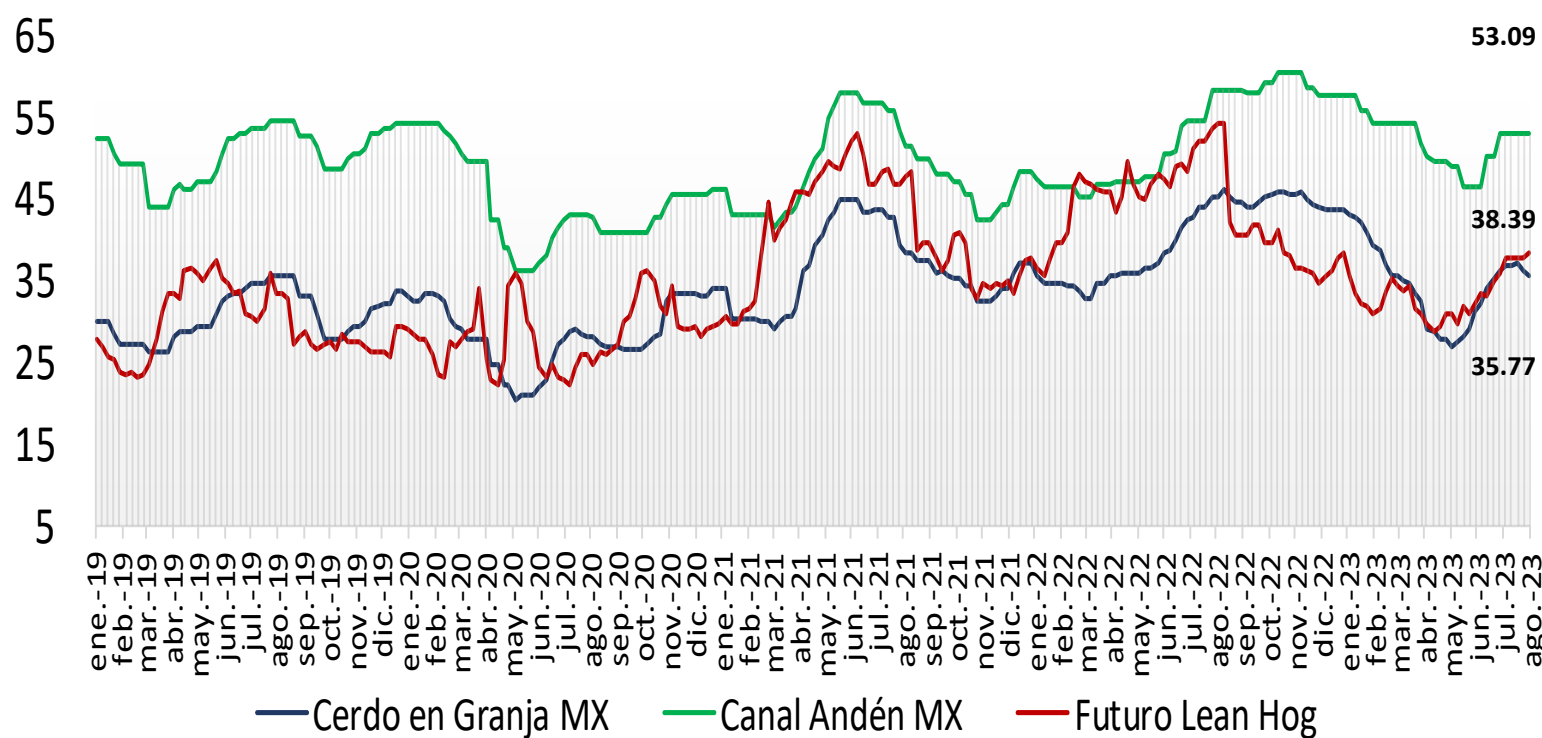
El precio promedio ponderado de cerdo en pie en granja nacional está 24.05% arriba del precio pagado en EUA, mientras que en el caso de carne en canal la diferencia es de 40.16%.

Precio de Mercado	Sem 31	Variación	
	Pesos/TM	Semanal	Anual
Maíz	4,929.71	-5.44%	-34.93%
Pasta de Soya	9,278.00	-8.08%	-27.48%
Sorgo	4,437.20	-5.24%	-35.51%

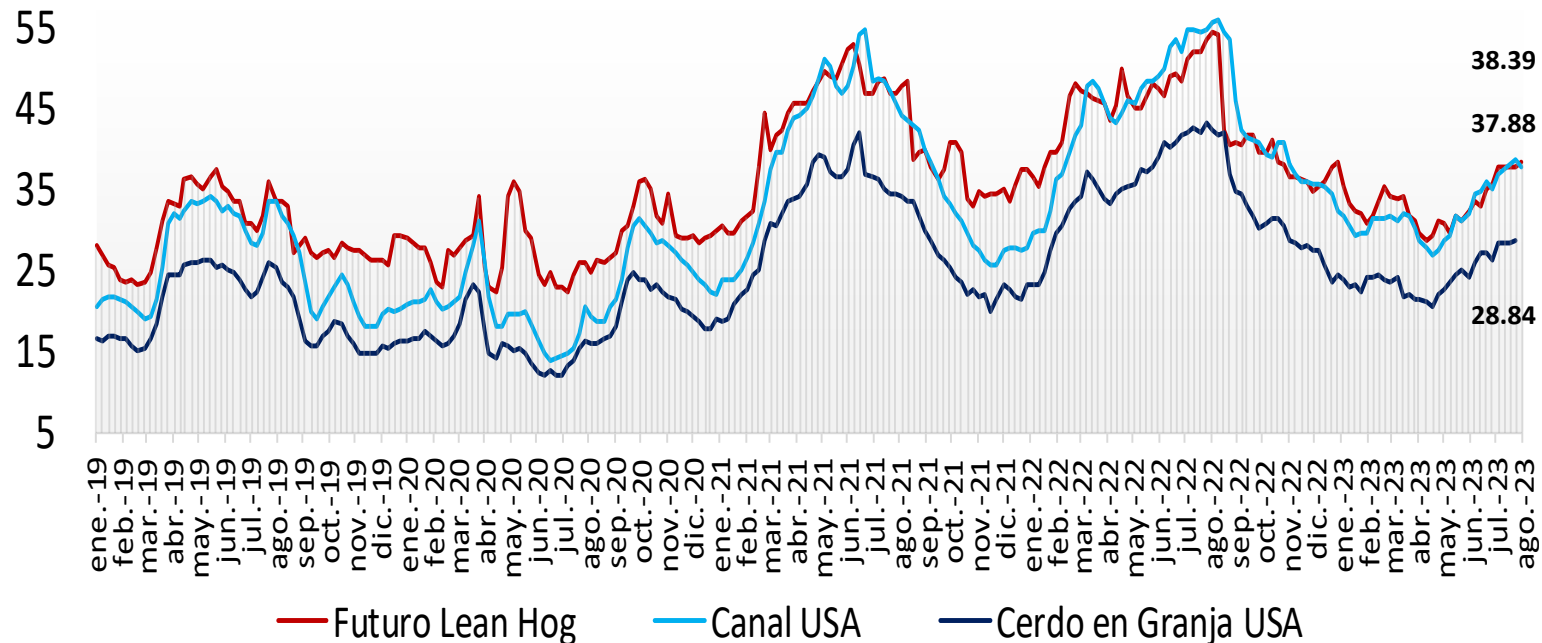
Ganado Porcino e Insumos



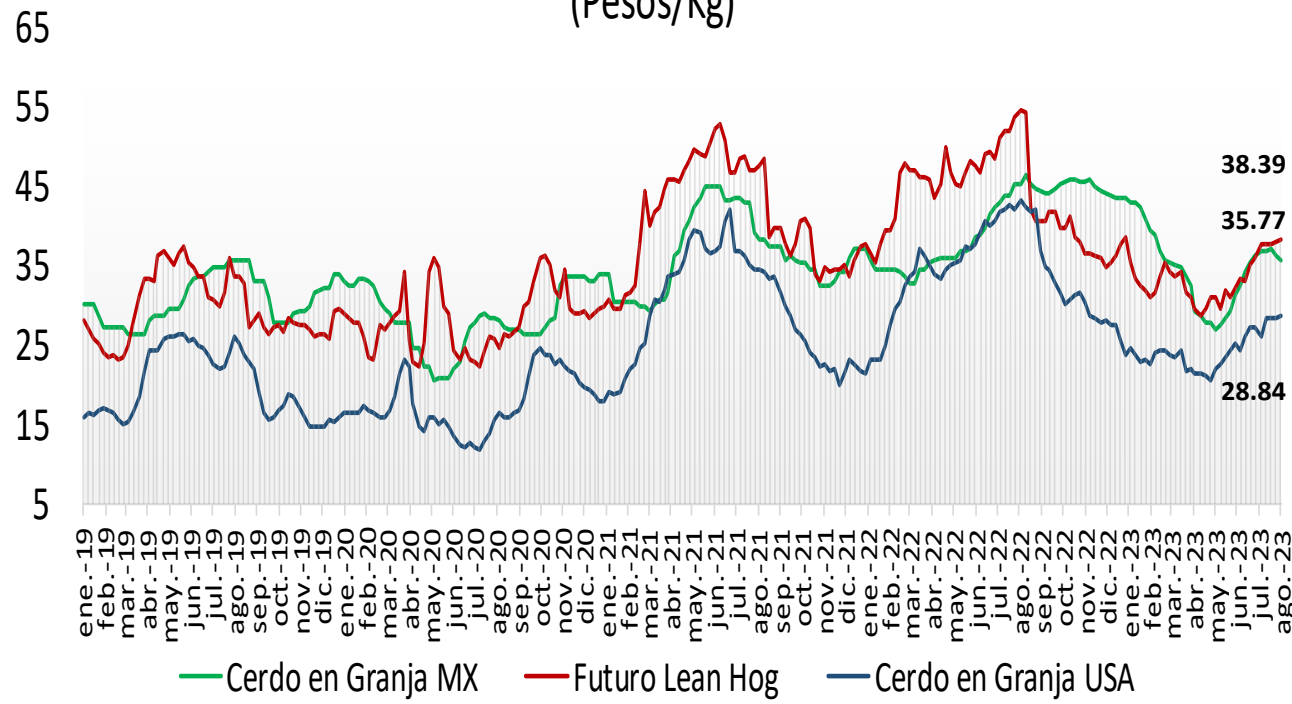
Precios Cerdo México (Pesos/Kg)



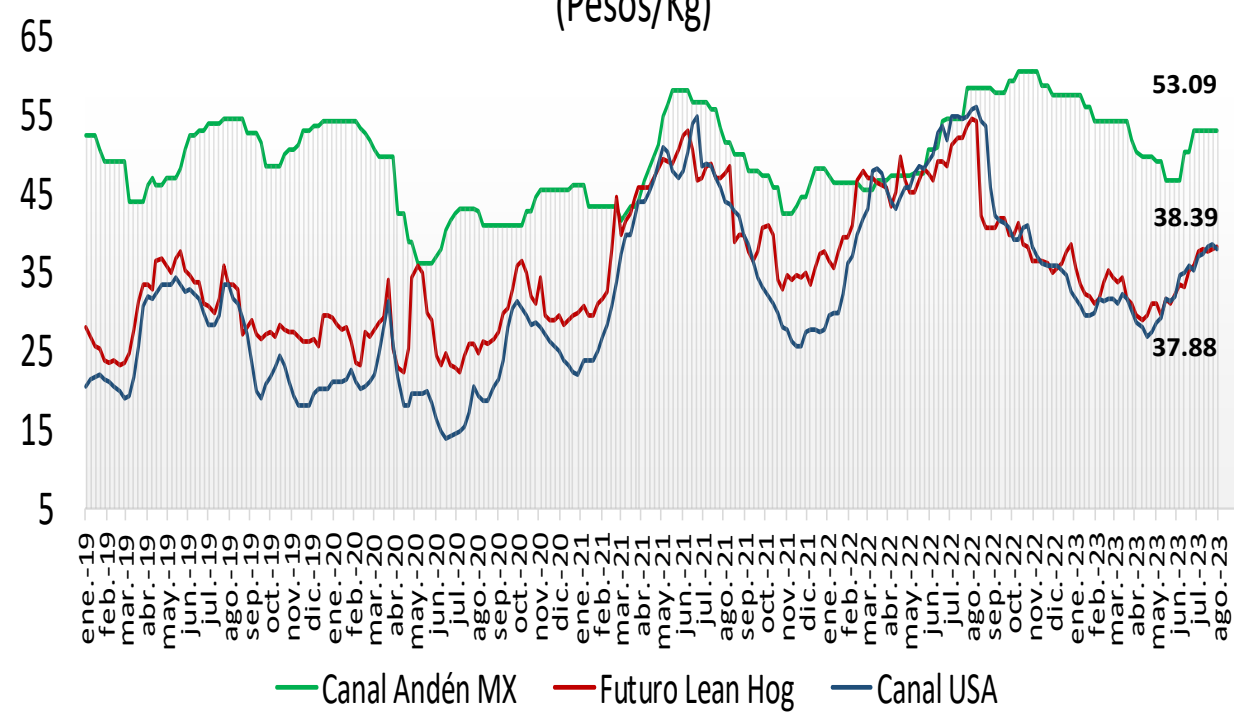
Precios Cerdo USA (Pesos/Kg)



Cerdo en Granja
(Pesos/Kg)



Cerdo en Canal
(Pesos/Kg)



comparativo de precios **carne de cerdo**

	julio de 2022	Julio de 2023	Semana		Variación (%)		
			24- 28 jul/23	31 jul- 04 ago/23	Anual	Mensual	Semanal
Precios Físicos de Cerdo en Pie							
Cerdo en Granja ctvs/lb	93.50	74.15	76.65	77.32	● -17.3%	● 4.3%	● 0.9%
Cerdo en Granja \$/Kg	42.35	27.65	28.49	28.84	● -31.9%	● 4.3%	● 1.2%
Precios Futuros de Carne Canal							
Canal CME ctvs /lb	114.97	101.19	101.73	102.50	● -10.8%	● 1.3%	● 0.8%
Canal CME \$/kg	52.07	37.74	37.70	38.39	● -26.3%	● 1.7%	● 1.8%
Cerdo en Granja \$/kg							
Guanajuato	36.58	27.23	36.50	35.50	● -3.0%	● 30.4%	● -2.7%
Jalisco	35.46	23.60	35.50	35.00	● -1.3%	● 48.3%	● -1.4%
Michoacán	36.24	25.56	35.70	35.20	● -2.9%	● 37.7%	● -1.4%
Nuevo León	35.72	28.25	35.70	34.50	● -3.4%	● 22.1%	● -3.4%
Puebla	36.92	30.00	36.50	36.20	● -2.0%	● 20.7%	● -0.8%
Querétaro	37.04	29.15	40.00	39.00	● 5.3%	● 33.8%	● -2.5%
Sonora	31.27	22.84	31.45	31.15	● -0.4%	● 36.4%	● -1.0%
Veracruz	38.03	34.33	40.00	39.00	● 2.6%	● 13.6%	● -2.5%
Yucatán	40.58	44.00	42.00	42.00	● 3.5%	● -4.5%	● 0.0%
Ponderado Nacional	35.87	28.39	36.27	35.77	● -0.3%	● 26.0%	● -1.4%
Canal Andén \$/kg							
CDMX	46.60	50.00	53.00	53.00	● 13.7%	● 6.0%	● 0.0%
Guanajuato	46.66	50.00	53.50	53.50	● 14.7%	● 7.0%	● 0.0%
Guerrero	47.24	50.25	53.00	53.00	● 12.2%	● 5.5%	● 0.0%
Jalisco	45.24	45.25	51.00	51.00	● 12.7%	● 12.7%	● 0.0%
Estado de México	46.54	48.75	53.50	53.50	● 15.0%	● 9.7%	● 0.0%
Nuevo León	45.40	47.25	52.00	52.00	● 14.5%	● 10.1%	● 0.0%
Puebla	47.40	50.50	54.00	54.00	● 13.9%	● 6.9%	● 0.0%
Sinaloa	45.60	49.25	52.00	52.00	● 14.0%	● 5.6%	● 0.0%
Tabasco	48.32	53.75	55.00	55.00	● 13.8%	● 2.3%	● 0.0%
Veracruz	47.72	51.50	54.00	54.00	● 13.2%	● 4.9%	● 0.0%
Yucatán	51.80	59.00	56.00	56.00	● 8.1%	● -5.1%	● 0.0%
Ponderado Nacional	47.14	49.85	53.09	53.09	● 12.6%	● 6.5%	● 0.0%
En rastro CDMX (\$/kg)							
Cerdo en Pie SNIIM	48.00	39.46	39.75	39.45	● 0.0%	● 0.0%	● -0.8%
Canal SNIIM	55.00	60.50	57.00	56.50	● -17.8%	● 0.0%	● -0.9%
Cortes al mayoreo CDMX (\$/kg)							
Lomo	92.38	81.25	81.00	82.00	● -11.2%	● 0.9%	● 1.2%
Chuleta	93.50	83.00	83.50	85.00	● -9.1%	● 2.4%	● 1.8%
Tocino	112.50	104.75	102.50	102.50	● -8.9%	● -2.1%	● 0.0%
Precio al Consumidor PROFECO CDMX (\$/kg)							
Lomo	125.07	124.40	124.47	122.46	● -2.1%	● -1.6%	● -1.6%
Chuleta	116.25	116.43	118.43	118.81	● 2.2%	● 2.0%	● 0.3%
Tocino	375.18	428.25	427.71	426.33	● 13.6%	● -0.4%	● -0.3%

FUENTE: /IGCMA / SNIIM / PROFECO / PROFECO, TOCINO AHUMADO A GRANEL.