

Con valores a la baja del 1.36% semanal se negocia el maíz, tras la mejora en la condición de los cultivos planteada por el USDA, donde elevó del 57 al 59% la proporción de maíz en estado bueno/excelente, estas condiciones son reflejo de las buenas lluvias recibidas durante la semana pasada y el fin de semana sobre la zona centro/este del cinturón maicero. En su reporte semanal sobre la inspección de embarques estadounidenses, el USDA mostró despachos de soya por 297,797 toneladas, ligeramente por encima de las 284,377 toneladas de la semana anterior y dentro del rango previsto por los operadores, por lo que el precio se incrementa levemente en 0.13% semanal.

RIESGOS.- En EUA comienza un aumento gradual de los inventarios de cerdos, esto a medida que la industria ha avanzado en la comercialización, además, el sacrificio semanal totalizó 2.414 mil cabezas, superior a las 2.354 de la semana anterior, por lo que los precios se ajustan a la baja, lo que podría atraer a la industria procesadora mexicana, dejando de lado el producto nacional.

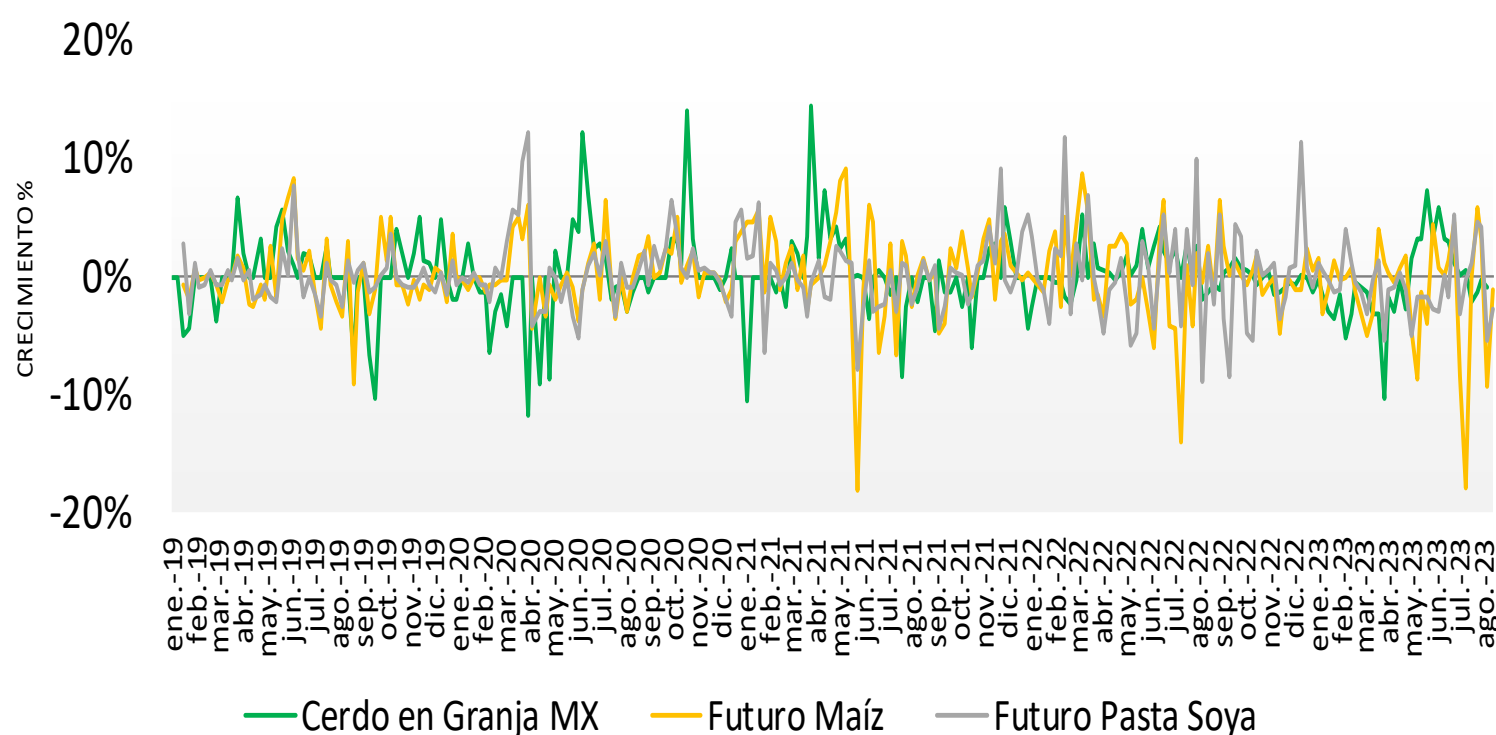
Debido a la menor demanda estacional el precio promedio ponderado nacional de cerdo en pie se contrae en 0.94% semanal, alcanzando los \$35.34 por kilo, mientras, el precio de carne en canal se mantiene estable con \$52.56 por kilo.

El precio de cerdo en pie en EUA cae 2.4% semanal con \$27.00 por kilo, el precio de carne en canal sigue la misma tendencia a la baja y disminuye en se contrae en 3.28%, con \$35.50 por kilo.

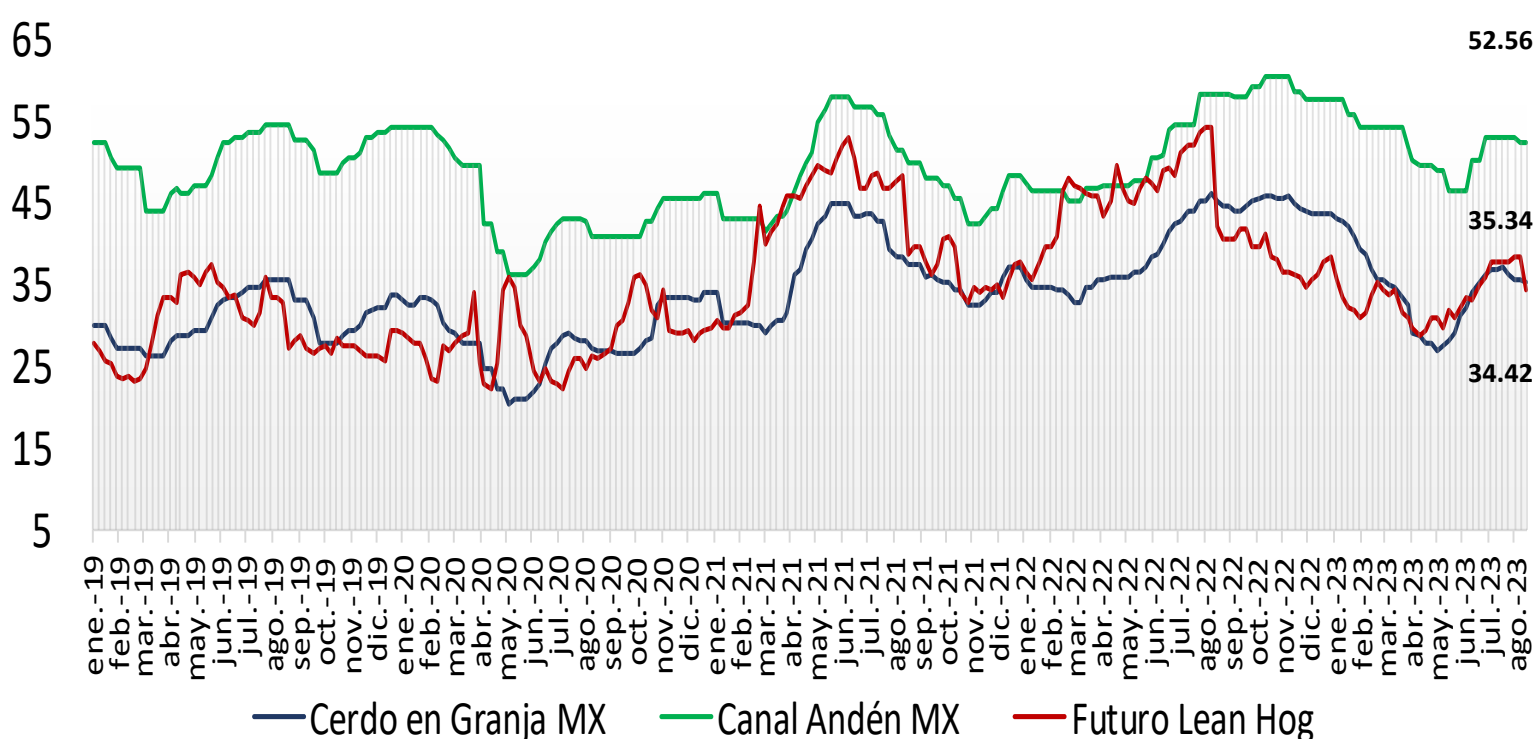
El precio promedio ponderado de cerdo en pie en granja nacional está 30.85% arriba del precio pagado en EUA, mientras que en el caso de carne en canal la diferencia es de 48.07%.

Precio de Mercado	Sem 33	Variación	
	Pesos/TM	Semanal	Anual
Maíz	4,795.59	-1.36%	-35.04%
Pasta de Soya	9,095.33	0.13%	-23.81%
Sorgo	4,414.80	-0.48%	-34.86%

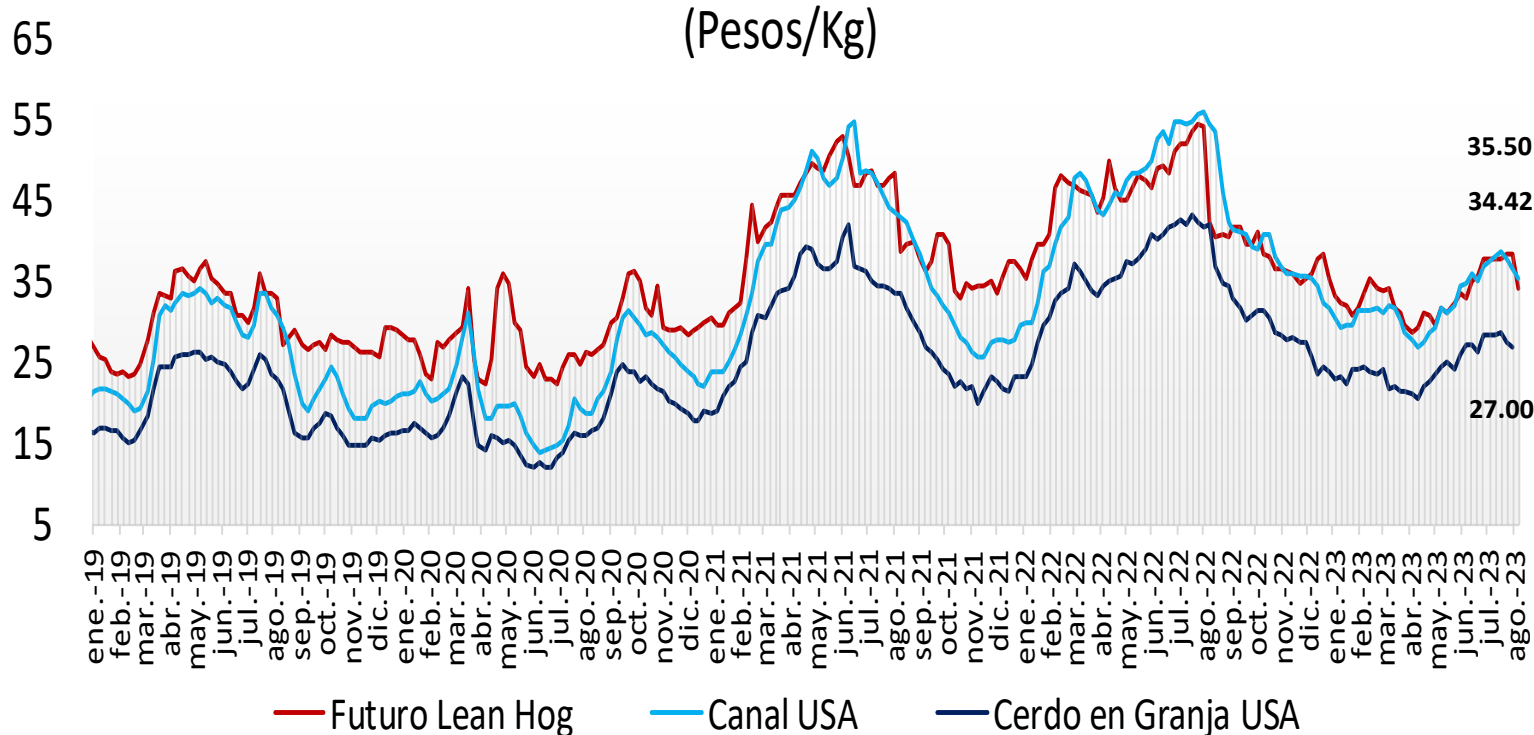
Ganado Porcino e Insumos



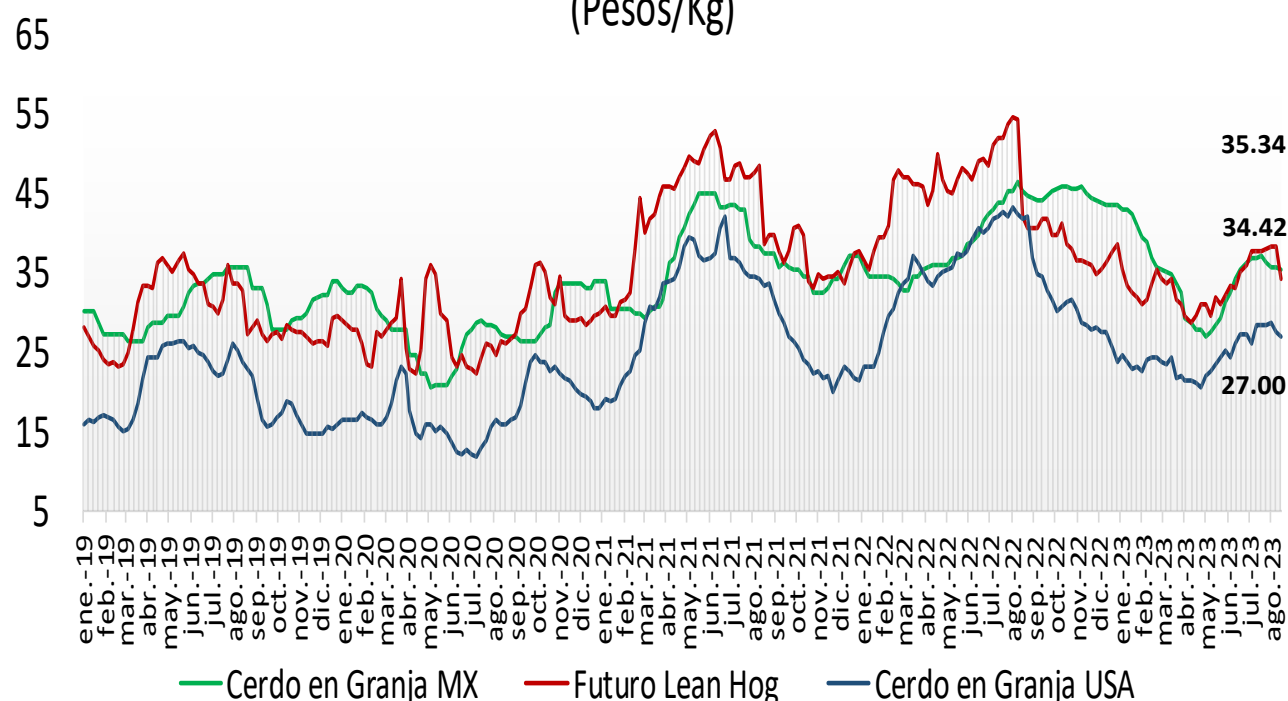
Precios Cerdo México (Pesos/Kg)



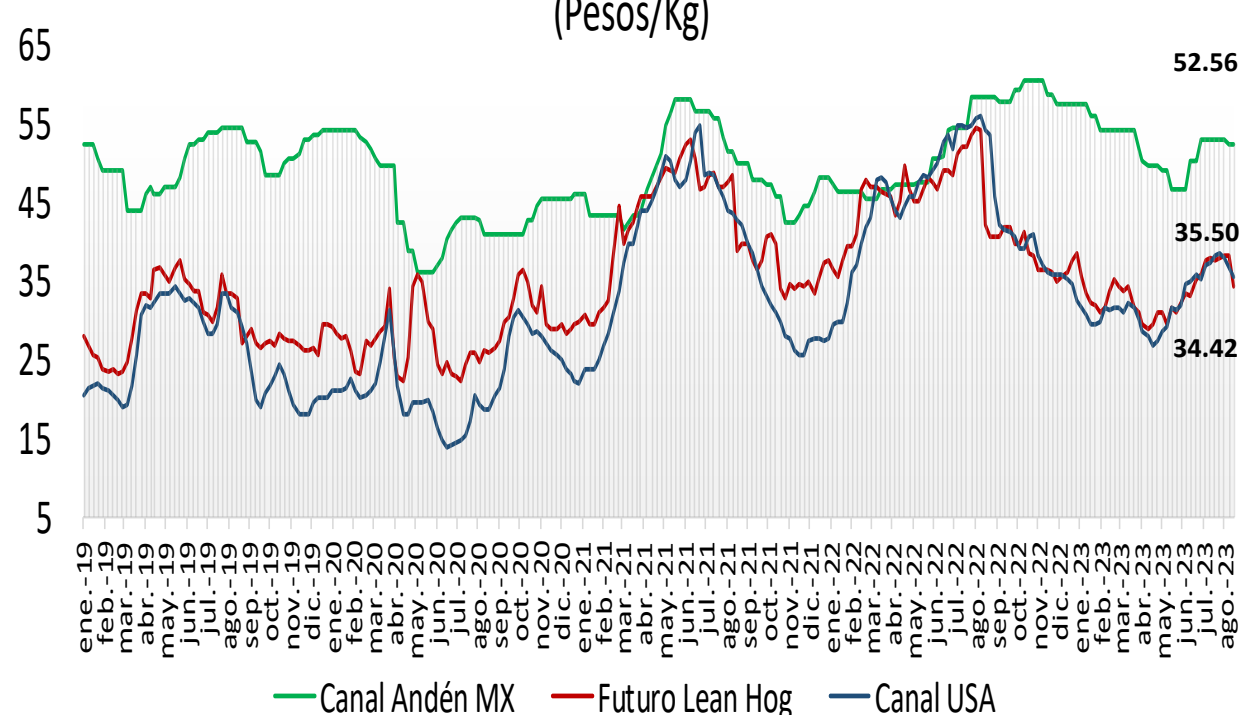
Precios Cerdo USA (Pesos/Kg)



Cerdo en Granja
(Pesos/Kg)



Cerdo en Canal
(Pesos/Kg)



comparativo de precios **carne de cerdo**

	julio de 2022	Julio de 2023	Semana		Variación (%)		
			07- 11 ago/23	14- 18 ago/23	Anual	Mensual	Semanal
Precios Físicos de Cerdo en Pie							
Cerdo en Granja ctvs/lb	93.50	74.15	73.60	71.71	● -23.3%	● -3.3%	● -2.6%
Cerdo en Granja \$/Kg	42.35	27.65	27.67	27.00	● -36.2%	● -2.4%	● -2.4%
Precios Futuros de Carne Canal							
Canal CME ctvs /lb	114.97	101.19	101.82	91.36	● -20.5%	● -9.7%	● -10.3%
Canal CME \$/kg	52.07	37.74	38.25	34.42	● -33.9%	● -8.8%	● -10.0%
Cerdo en Granja \$/kg							
Guanajuato	36.58	27.23	35.00	34.50	● -5.7%	● 26.7%	● -1.4%
Jalisco	35.46	23.60	35.00	34.50	● -2.7%	● 46.2%	● -1.4%
Michoacán	36.24	25.56	35.00	34.50	● -4.8%	● 35.0%	● -1.4%
Nuevo León	35.72	28.25	34.50	34.50	● -3.4%	● 22.1%	● 0.0%
Puebla	36.92	30.00	36.20	36.00	● -2.5%	● 20.0%	● -0.6%
Querétaro	37.04	29.15	39.00	39.00	● 5.3%	● 33.8%	● 0.0%
Sonora	31.27	22.84	30.95	30.45	● -2.6%	● 33.3%	● -1.6%
Veracruz	38.03	34.33	39.00	39.00	● 2.6%	● 13.6%	● 0.0%
Yucatán	40.58	44.00	42.00	42.00	● 3.5%	● -4.5%	● 0.0%
Ponderado Nacional	35.87	28.39	35.67	35.34	● -1.5%	● 24.5%	● -0.9%
Canal Andén \$/kg							
CDMX	46.60	50.00	53.00	53.00	● 13.7%	● 6.0%	● 0.0%
Guanajuato	46.66	50.00	52.00	52.00	● 11.4%	● 4.0%	● 0.0%
Guerrero	47.24	50.25	53.00	53.00	● 12.2%	● 5.5%	● 0.0%
Jalisco	45.24	45.25	50.00	50.00	● 10.5%	● 10.5%	● 0.0%
Estado de México	46.54	48.75	53.50	53.50	● 15.0%	● 9.7%	● 0.0%
Nuevo León	45.40	47.25	52.00	52.00	● 14.5%	● 10.1%	● 0.0%
Puebla	47.40	50.50	54.00	54.00	● 13.9%	● 6.9%	● 0.0%
Sinaloa	45.60	49.25	52.00	52.00	● 14.0%	● 5.6%	● 0.0%
Tabasco	48.32	53.75	55.00	55.00	● 13.8%	● 2.3%	● 0.0%
Veracruz	47.72	51.50	54.00	54.00	● 13.2%	● 4.9%	● 0.0%
Yucatán	51.80	59.00	56.00	56.00	● 8.1%	● -5.1%	● 0.0%
Ponderado Nacional	47.14	49.85	52.56	52.56	● 11.5%	● 5.4%	● 0.0%
En rastro CDMX (\$/kg)							
Cerdo en Pie SNIIM	48.00	39.46	38.94	38.25	● 0.0%	● 0.0%	● -1.8%
Canal SNIIM	55.00	60.50	57.50	58.50	● -20.3%	● -3.1%	● 1.7%
Cortes al mayoreo CDMX (\$/kg)							
Lomo	92.38	81.25	81.00	81.00	● -12.3%	● -0.3%	● 0.0%
Chuleta	93.50	83.00	82.00	82.00	● -12.3%	● -1.2%	● 0.0%
Tocino	112.50	104.75	97.50	95.00	● -15.6%	● -9.3%	● -2.6%
Precio al Consumidor PROFECO CDMX (\$/kg)							
Lomo	125.07	124.40	122.95	124.19	● -0.7%	● -0.2%	● 1.0%
Chuleta	116.25	116.43	119.64	115.84	● -0.4%	● -0.5%	● -3.2%
Tocino	375.18	428.25	425.20	430.00	● 14.6%	● 0.4%	● 1.1%

FUENTE: /IGCMA / SNIIM / PROFECO / PROFECO, TOCINO AHUMADO A GRANEL.