

El maíz se negocia con alzas en Chicago, en una reacción tardía del mercado al menor volumen de las existencias estadounidenses del cereal al 1º de septiembre mostrado por el USDA el viernes, por lo que los precios se incrementan en 3.01% semanal. Para el caso de la pasta de soya, en Brasil, CONAB mostró el avance de la siembra de soya sobre el 4.1% del área prevista, frente al 1.5% de la semana anterior y al 4.6% del mismo periodo del 2022 provocando una ligera contracción semanal del 2.34%.

RIESGOS.- El volumen semanal importado desde EUA ronda casi 12 mil tm, y si bien este volumen es menor en 9% respecto de la semana pasada, diversos productores se sienten presionados por la alta oferta de producto extranjero en el mercado nacional.

VENTAJAS.- Los precios se logran mantener debido a la buena demanda interna.

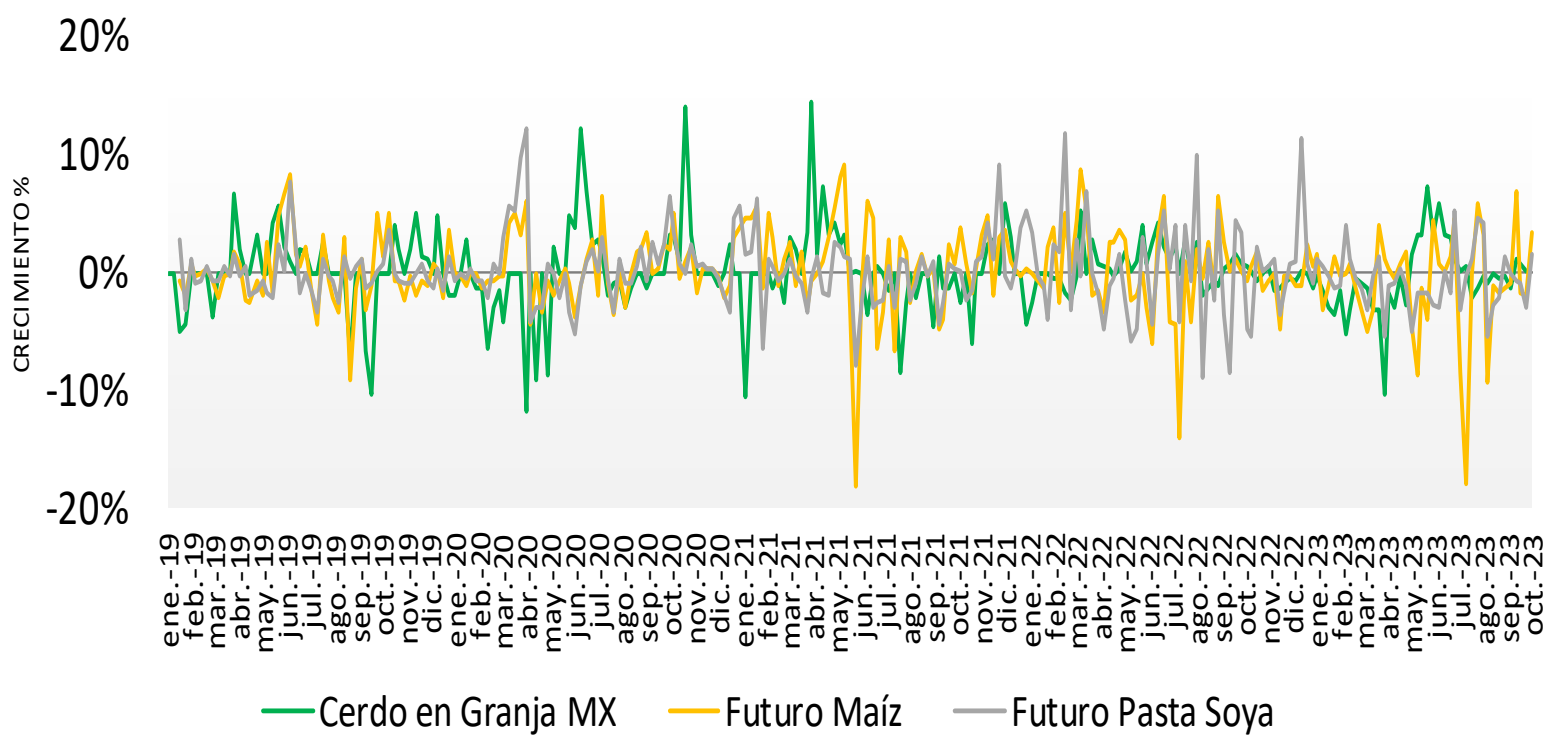
El precio promedio ponderado nacional de cerdo en pie se mantiene estable con \$35.25 por kilo, mientras, el precio de carne en canal continua en \$52.56 por kilo.

En EUA el precio de cerdo en pie se registra a la baja con una contracción del 9.71% para llegar a los \$21.50 por kilo, mientras, el precio de carne en canal se reduce en 3.32% semanal, para ubicarse en los \$28.44, debido a la lenta demanda interna.

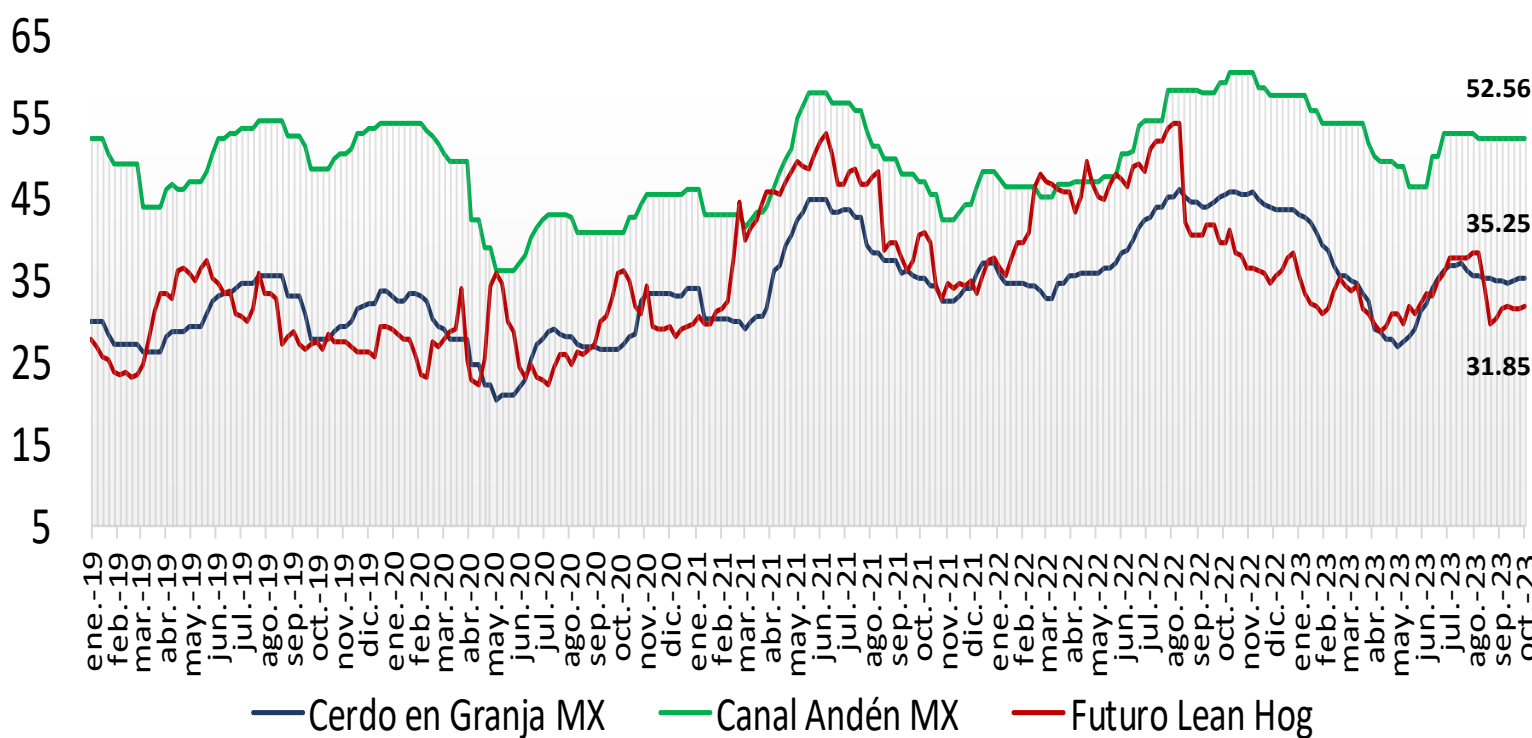
El precio promedio ponderado de cerdo en pie en granja nacional está 63.97 % arriba del precio pagado en EUA, mientras que en el caso de carne en canal la diferencia es de 84.84%.

Precio de Mercado	Sem 40	Variación	
	Pesos/TM	Semanal	Anual
Maíz	4,995.29	3.01%	-33.36%
Pasta de Soya	9,167.33	-2.34%	-13.23%
Sorgo	4,643.20	3.62%	-34.16%

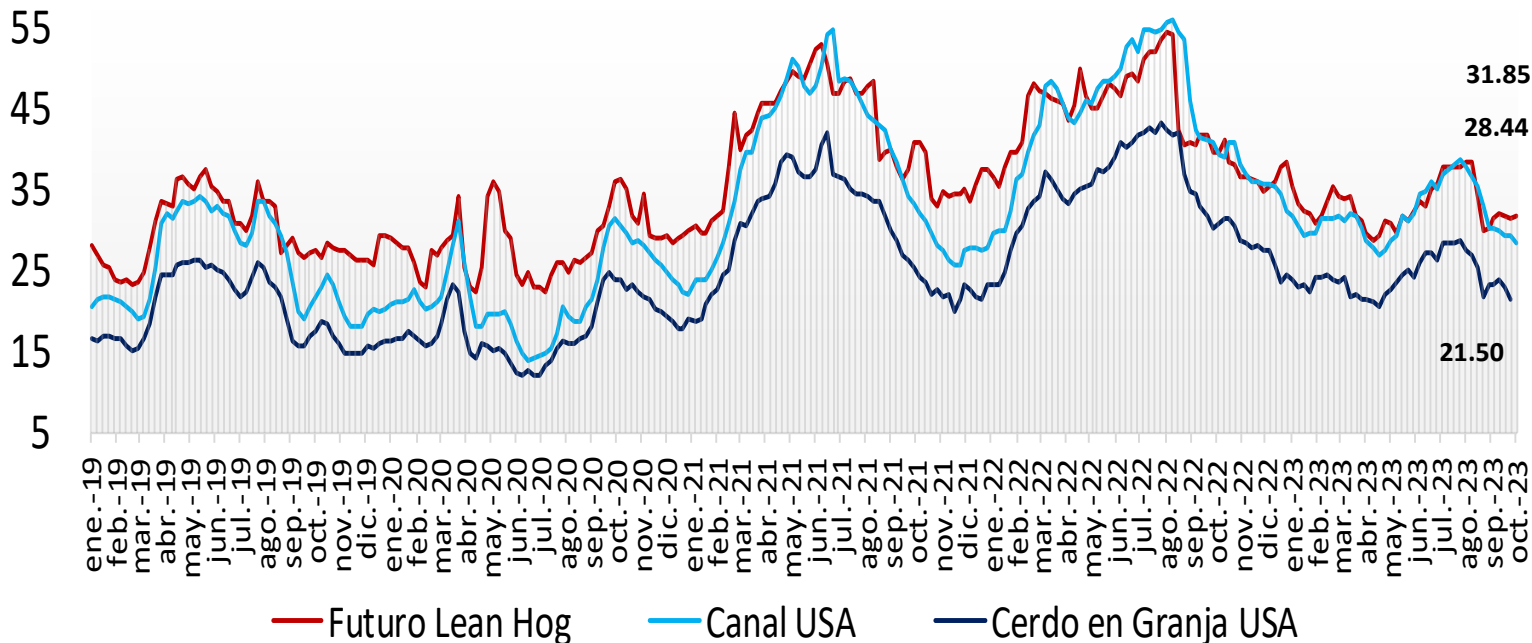
Ganado Porcino e Insumos



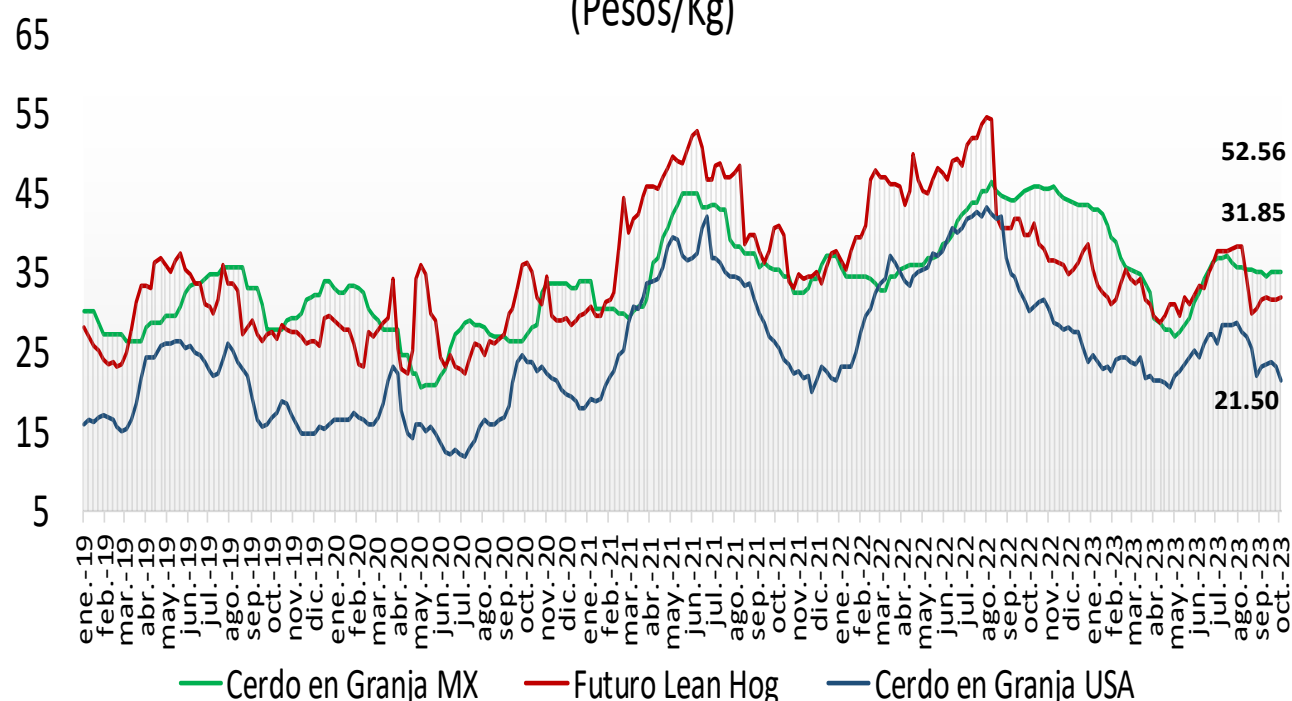
Precios Cerdo México (Pesos/Kg)



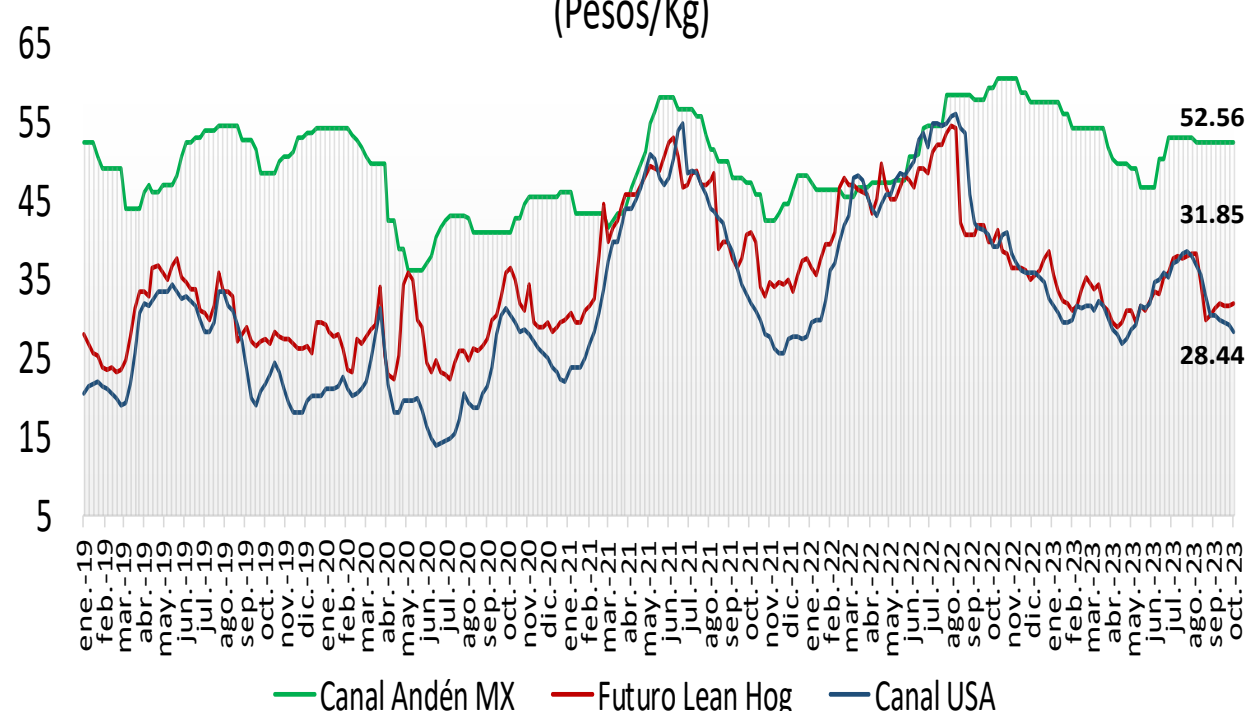
Precios Cerdo USA (Pesos/Kg)



Cerdo en Granja
(Pesos/Kg)



Cerdo en Canal
(Pesos/Kg)



comparativo de
precios **carne**
de cerdo

	Septiembre de 2022	Septiembre de 2023	Semana		Variación (%)		
			25 - 29 sep/23	02 - 06 oct/23	Anual	Mensual	Semanal
Precios Físicos de Cerdo en Pie							
Cerdo en Granja ctvs/lb	73.03	61.02	59.85	54.68	● -25.1%	● -10.4%	● -8.6%
Cerdo en Granja \$/Kg	32.33	23.26	23.05	21.50	● -33.5%	● -7.6%	● -6.7%
Precios Futuros de Carne Canal							
Canal CME ctvs /lb	92.64	82.93	81.89	80.60	● -13.0%	● -2.8%	● -1.6%
Canal CME \$/kg	41.01	31.61	31.63	31.96	● -22.1%	● 1.1%	● 1.0%
Cerdo en Granja \$/kg							
Guanajuato	46.77	35.25	35.80	35.80	● -23.5%	● 1.6%	● 0.0%
Jalisco	45.79	35.00	35.00	35.00	● -23.6%	● 0.0%	● 0.0%
Michoacán	45.80	35.05	35.20	35.20	● -23.1%	● 0.4%	● 0.0%
Nuevo León	44.28	34.80	35.00	35.20	● -20.5%	● 1.1%	● 0.6%
Puebla	46.90	36.20	36.00	36.00	● -23.2%	● -0.6%	● 0.0%
Querétaro	47.32	39.25	38.00	38.00	● -19.7%	● -3.2%	● 0.0%
Sonora	39.95	30.91	30.15	30.15	● -24.5%	● -2.5%	● 0.0%
Veracruz	48.04	39.25	38.30	38.30	● -20.3%	● -2.4%	● 0.0%
Yucatán	48.35	42.00	40.00	40.00	● -17.3%	● -4.8%	● 0.0%
Ponderado Nacional	45.91	36.41	35.24	35.25	● -23.2%	● -3.2%	● 0.01%
Canal Andén \$/kg							
CDMX	59.00	53.00	53.00	53.00	● -10.2%	● 0.0%	● 0.0%
Guanajuato	58.70	52.38	52.00	52.00	● -11.4%	● -0.7%	● 0.0%
Guerrero	61.20	53.00	53.00	53.00	● -13.4%	● 0.0%	● 0.0%
Jalisco	56.00	50.25	50.00	50.00	● -10.7%	● -0.5%	● 0.0%
Estado de México	59.20	53.50	53.50	53.50	● -9.6%	● 0.0%	● 0.0%
Nuevo León	58.00	52.00	52.00	52.00	● -10.3%	● 0.0%	● 0.0%
Puebla	61.00	54.00	54.00	54.00	● -11.5%	● 0.0%	● 0.0%
Sinaloa	58.50	52.00	52.00	52.00	● -11.1%	● 0.0%	● 0.0%
Tabasco	62.00	55.00	55.00	55.00	● -11.3%	● 0.0%	● 0.0%
Veracruz	61.50	54.00	54.00	54.00	● -12.2%	● 0.0%	● 0.0%
Yucatán	57.00	56.00	56.00	56.00	● -1.8%	● 0.0%	● 0.0%
Ponderado Nacional	58.39	52.69	52.56	52.56	● -10.0%	● -0.2%	● 0.0%
En rastro CDMX (\$/kg)							
Cerdo en Pie SNIIM	48.66	37.90	37.81	37.93	● 0.0%	● 0.0%	● 0.3%
Canal SNIIM	67.50	52.50	55.00	52.50	● -22.1%	● 0.1%	● -4.5%