

El USDA reportó ventas de maíz 2023/2024 por 881,300 toneladas, levemente por debajo de las 910,400 toneladas del informe precedente, pero dentro del rango previsto por los operadores, de entre 500,000 y 1,100,000 toneladas, por lo que el precio del maíz se mantiene estable respecto de la semana pasada. Para el caso de la pasta de soya se registra un leve incremento semanal del 0.18% debido a que los stocks finales del grano estadounidense para la nueva temporada se ubicarían en 5.98 millones de toneladas, muy cerca de las 5.99 millones previstas el mes pasado, pero debajo de las 6.34 millones esperadas por el mercado.

RETOS.- A nivel nacional se han reportado mayores brotes de PRRS y PED, por lo que los productores deberán redoblar esfuerzos para mantener su estatus sanitario mediante el fortalecimiento de sus medidas de bioseguridad.

VENTAJAS.- México redujo en 23% semanal sus compras de carne fresca a EUA, alcanzado así 513.5 mil tm en lo que va del año, 2.5% por debajo de los volúmenes alcanzados en 2022, además, los huecos productivos que han dejado las enfermedades provocan que los precios nacionales se mantengan.

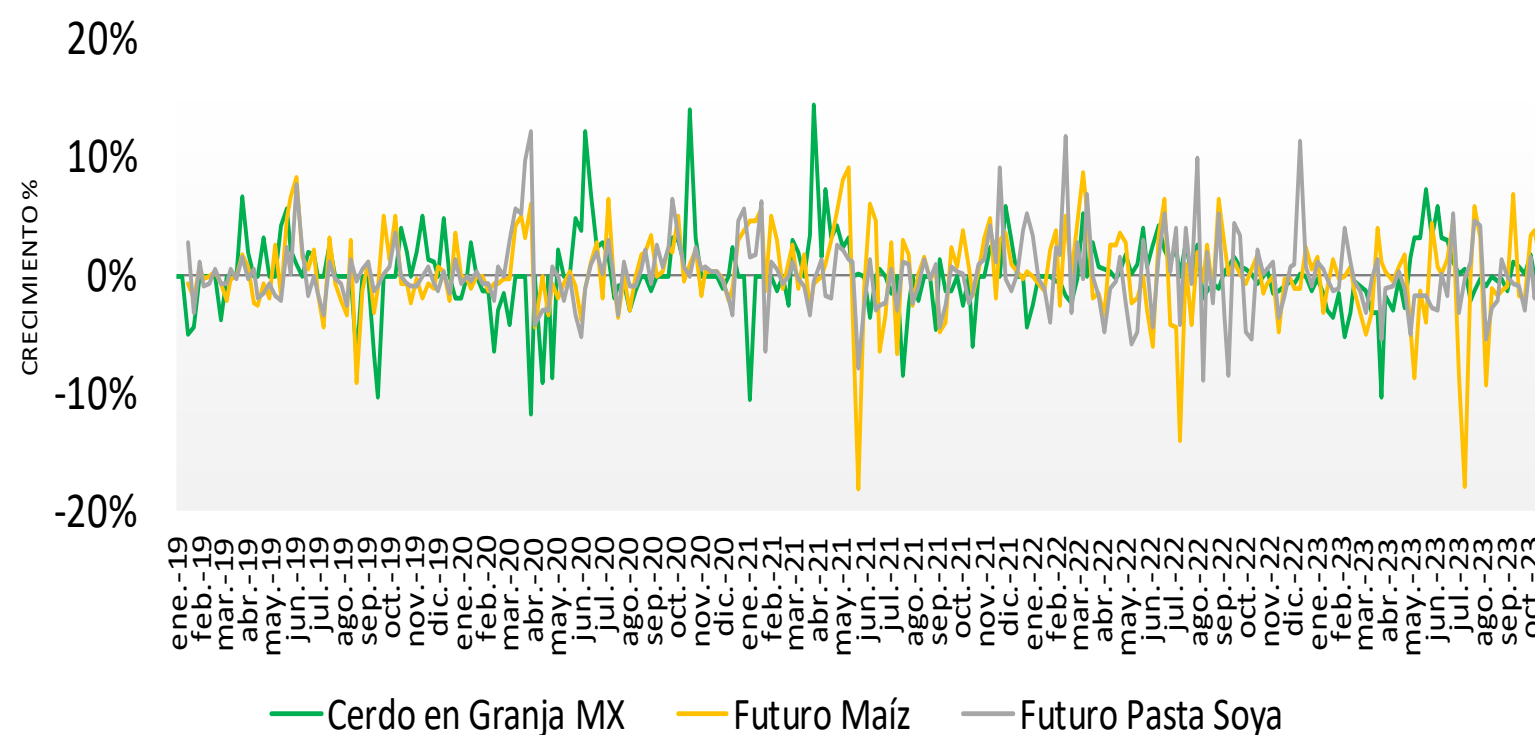
El precio promedio ponderado nacional de cerdo en pie se mantiene en \$35.86 por kilo, el precio de carne en canal sigue la misma tendencia y se mantiene sin cambios respecto de la semana anterior con \$54.20 por kilo.

En EUA los precios a la baja; para el caso de cerdo en pie se reduce en 3.89% para ubicarse en los \$22.71 por kilo y para el caso de la carne en canal disminuye en 0.60% semanal con \$29.08 pesos por kilo, debido a la lenta demanda estacional y al incremento en el ritmo de sacrificio.

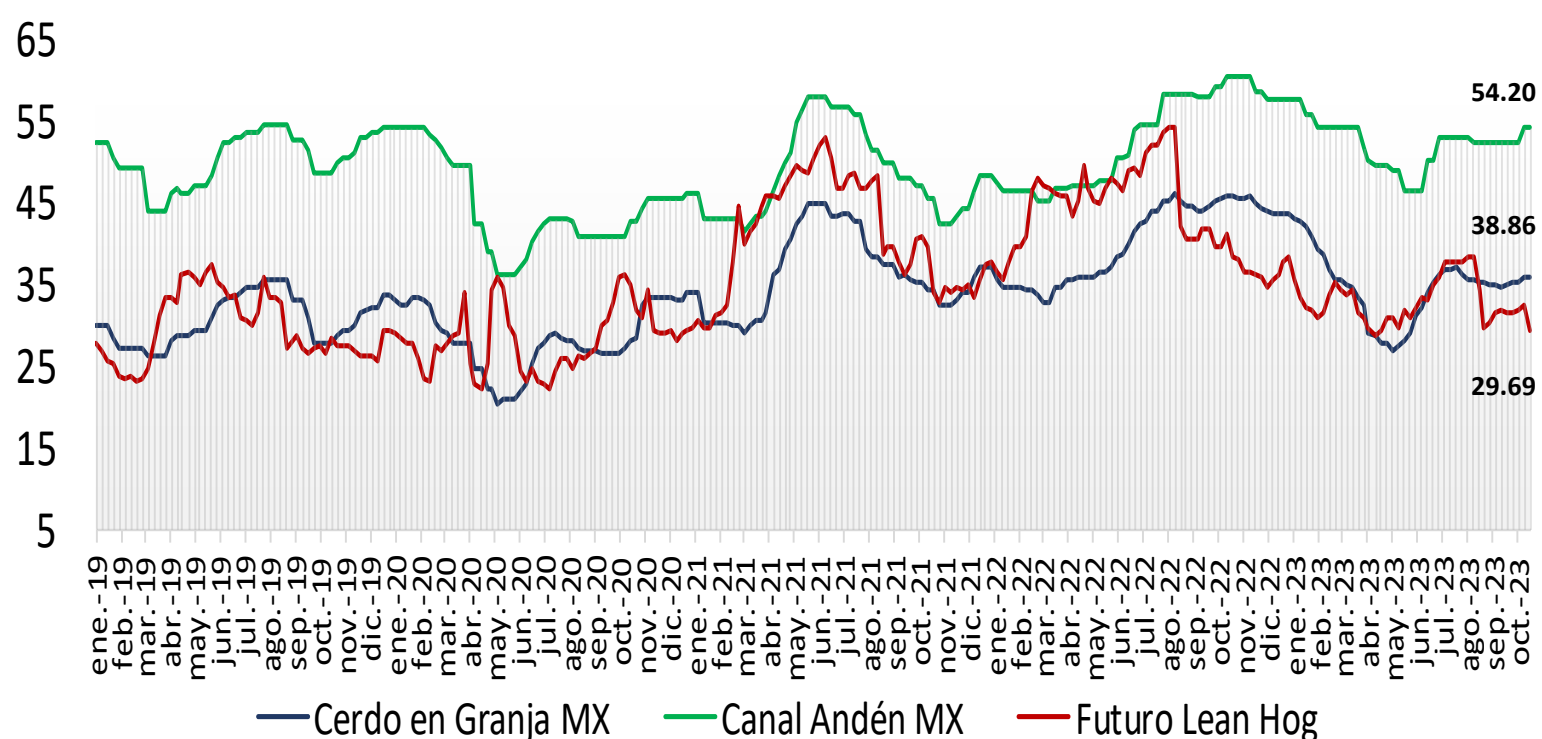
El precio promedio ponderado de cerdo en pie en granja nacional está 57.90 % arriba del precio pagado en EUA, mientras que en el caso de carne en canal la diferencia es de 86.42%.

Precio de Mercado	Sem 42	Variación	
	Pesos/TM	Semanal	Anual
Maíz	5,045.00	0.00%	-33.61%
Pasta de Soya	10,302.67	9.54%	-8.91%
Sorgo	4,710.00	0.18%	-33.34%

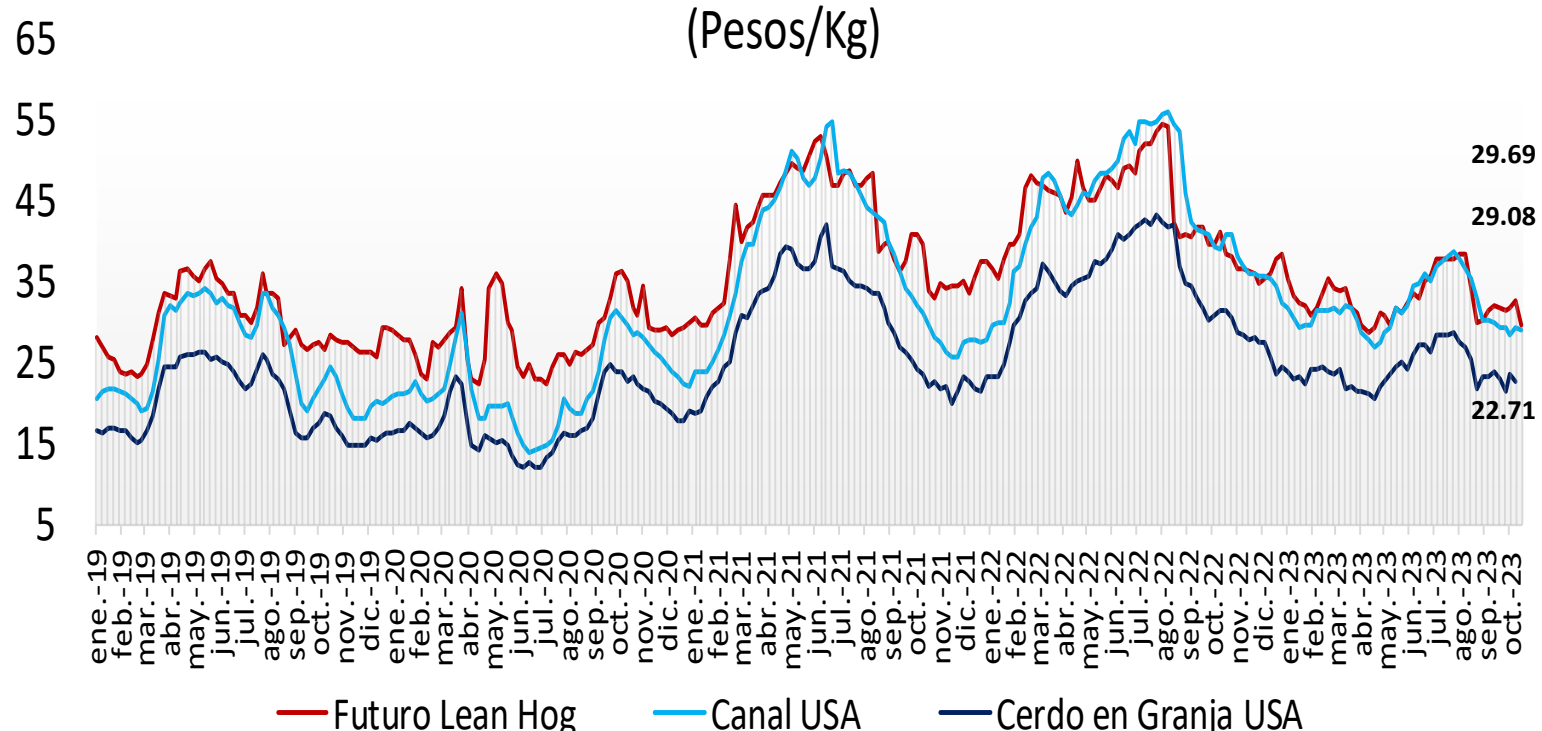
Ganado Porcino e Insumos



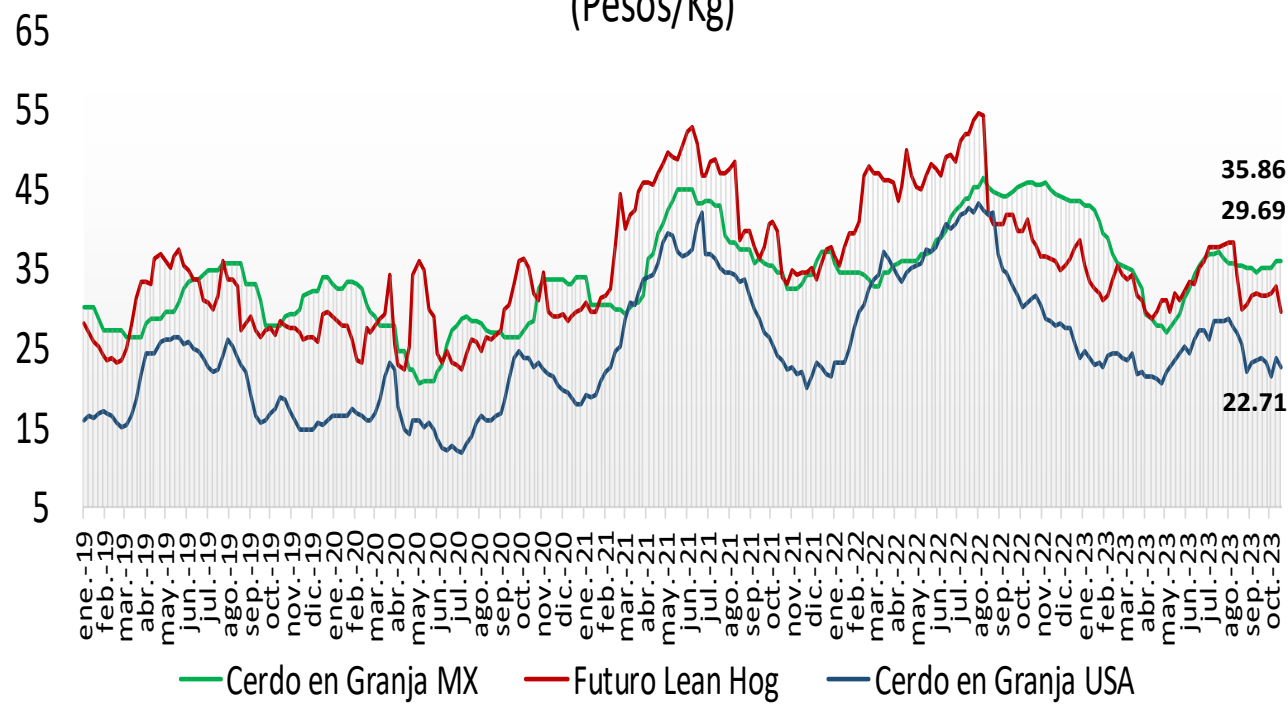
Precios Cerdo México (Pesos/Kg)



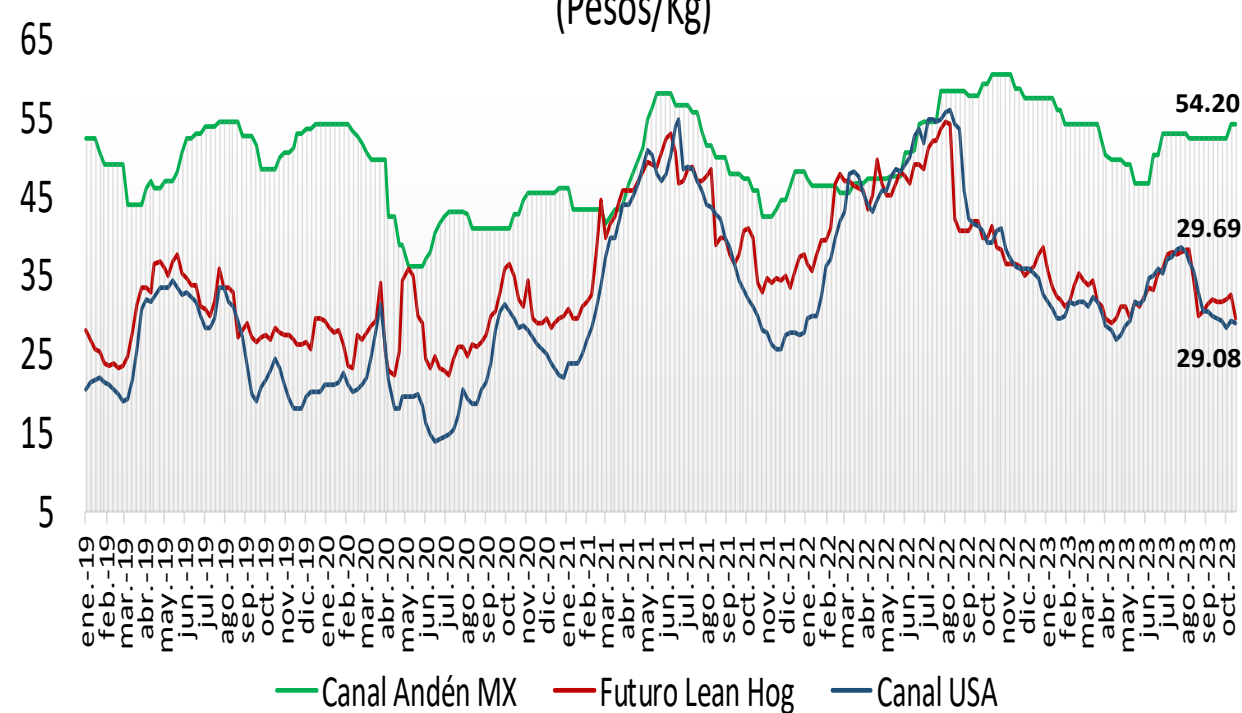
Precios Cerdo USA (Pesos/Kg)



Cerdo en Granja
(Pesos/Kg)



Cerdo en Canal
(Pesos/Kg)



comparativo de
precios **carne**
de cerdo

	Septiembre de 2022	Septiembre de 2023	Semana		Variación (%)		
			09 - 13 oct/23	16 - 20 oct/23	Anual	Mensual	Semanal
Precios Físicos de Cerdo en Pie							
Cerdo en Granja ctvs/lb	73.03	61.02	59.36	56.95	● -22.0%	● -6.7%	● -4.1%
Cerdo en Granja \$/Kg	32.33	23.26	23.63	22.71	● -29.8%	● -2.4%	● -3.9%
Precios Futuros de Carne Canal							
Canal CME ctvs /lb	92.64	82.93	82.02	74.30	● -19.8%	● -10.4%	● -9.4%
Canal CME \$/kg	41.01	31.61	32.60	29.69	● -27.6%	● -6.1%	● -8.9%
Cerdo en Granja \$/kg							
Guanajuato	46.77	35.25	36.40	36.40	● -22.2%	● 3.3%	● 0.0%
Jalisco	45.79	35.00	36.00	36.00	● -21.4%	● 2.9%	● 0.0%
Michoacán	45.80	35.05	36.20	36.20	● -21.0%	● 3.3%	● 0.0%
Nuevo León	44.28	34.80	36.70	36.70	● -17.1%	● 5.5%	● 0.0%
Puebla	46.90	36.20	37.00	37.00	● -21.1%	● 2.2%	● 0.0%
Querétaro	47.32	39.25	38.50	38.50	● -18.6%	● -1.9%	● 0.0%
Sonora	39.95	30.91	30.15	30.15	● -24.5%	● -2.5%	● 0.0%
Veracruz	48.04	39.25	39.00	39.00	● -18.8%	● -0.6%	● 0.0%
Yucatán	48.35	42.00	40.00	40.00	● -17.3%	● -4.8%	● 0.0%
Ponderado Nacional	45.91	36.41	35.86	35.86	● -21.9%	● -1.5%	● 0.0%
Canal Andén \$/kg							
CDMX	59.00	53.00	55.00	55.00	● -6.8%	● 3.8%	● 0.0%
Guanajuato	58.70	52.38	53.50	53.50	● -8.9%	● 2.1%	● 0.0%
Guerrero	61.20	53.00	55.00	55.00	● -10.1%	● 3.8%	● 0.0%
Jalisco	56.00	50.25	52.00	52.00	● -7.1%	● 3.5%	● 0.0%
Estado de México	59.20	53.50	54.50	54.50	● -7.9%	● 1.9%	● 0.0%
Nuevo León	58.00	52.00	54.00	54.00	● -6.9%	● 3.8%	● 0.0%
Puebla	61.00	54.00	56.00	56.00	● -8.2%	● 3.7%	● 0.0%
Sinaloa	58.50	52.00	54.00	54.00	● -7.7%	● 3.8%	● 0.0%
Tabasco	62.00	55.00	57.00	57.00	● -8.1%	● 3.6%	● 0.0%
Veracruz	61.50	54.00	55.00	55.00	● -10.6%	● 1.9%	● 0.0%
Yucatán	57.00	56.00	57.00	57.00	● 0.0%	● 1.8%	● 0.0%
Ponderado Nacional	58.39	52.69	54.20	54.20	● -7.2%	● 2.9%	● 0.0%
En rastro CDMX (\$/kg)							
Cerdo en Pie SNIIM	48.66	37.90	37.71	38.20	● 0.0%	● 0.0%	● 1.3%
Canal SNIIM	67.50	52.50	53.00	54.00	● -21.5%	● 0.8%	● 1.9%