

De acuerdo con el USDA, la producción mundial de maíz en el ciclo 2023/24 se ubicaría en 1,220.79 millones de toneladas, por arriba de las 1,214.47 millones estimadas el mes pasado, por lo que el precio del cereal disminuye en 4.18% respecto de la semana previa. La soya refleja precios en alza en 1.20% semanal debido a la falta de humedad en el centro-norte de Brasil continúa siendo un factor alcista por el atraso que genera en la siembra y por el deterioro que puede ocasionar sobre los cultivos implantados.

**RIESGOS.-** Esta semana México adquirió un total de 15 mil tm, lo que representa un aumento semanal del 44% lo que podría debilitar los precios nacionales.

**VENTAJAS.-** A nivel nacional los precios de cerdo se mantienen ligeramente al alza debido a que continúan los huecos productivos y se mantiene la demanda.

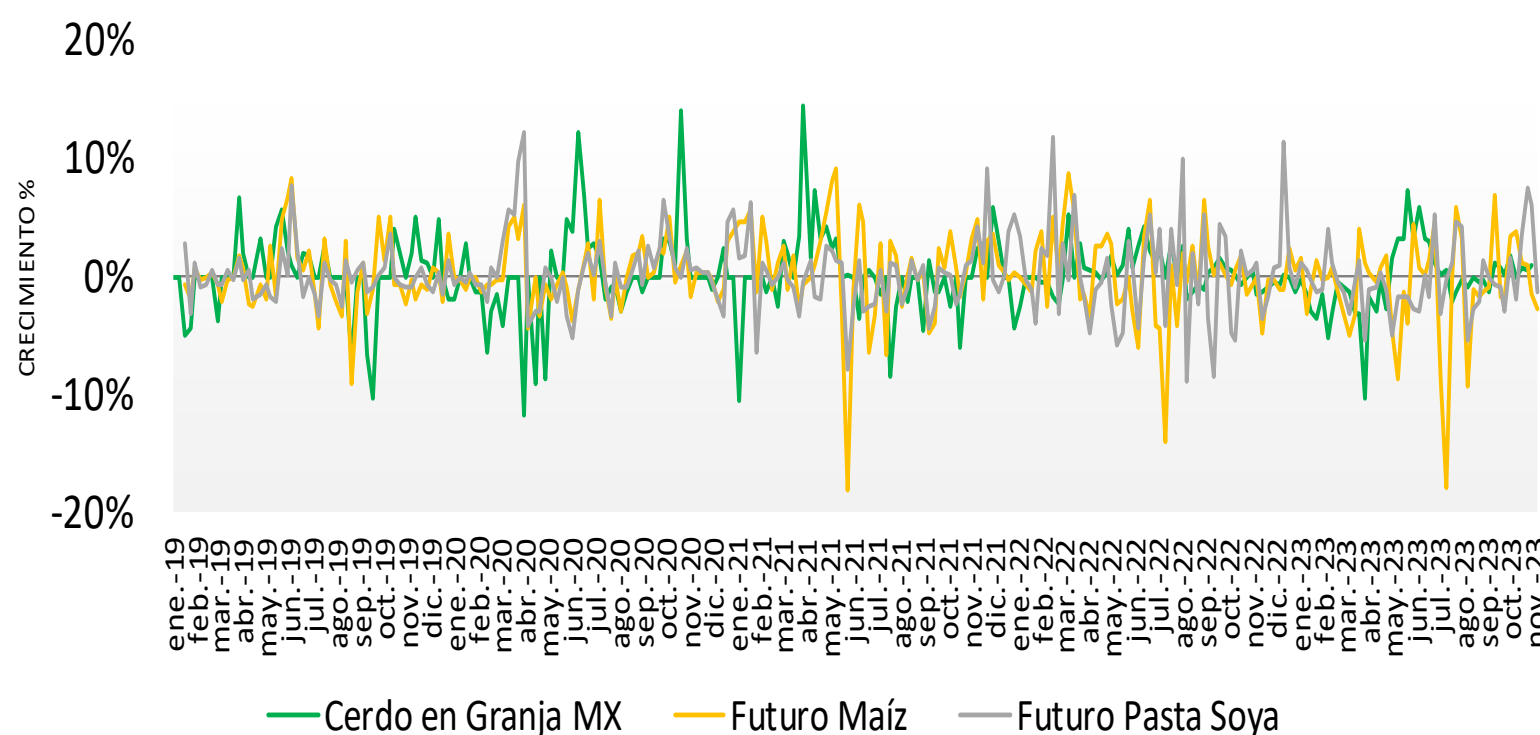
El precio promedio ponderado nacional de cerdo en pie se incrementa en 0.95% semanal y se ubica en \$36.69 por kilo, por otro lado, el precio de canal mantiene en \$55.76 por kilo.

En EUA los envíos a sacrificio terminaron en 2.576 millones de cabezas, provocando una disminución en el precio de cerdo en pie del 6% con \$20.58 por kilo, para el caso de carne en canal se registra un decremento del 4.2% con \$26.22 por kilo.

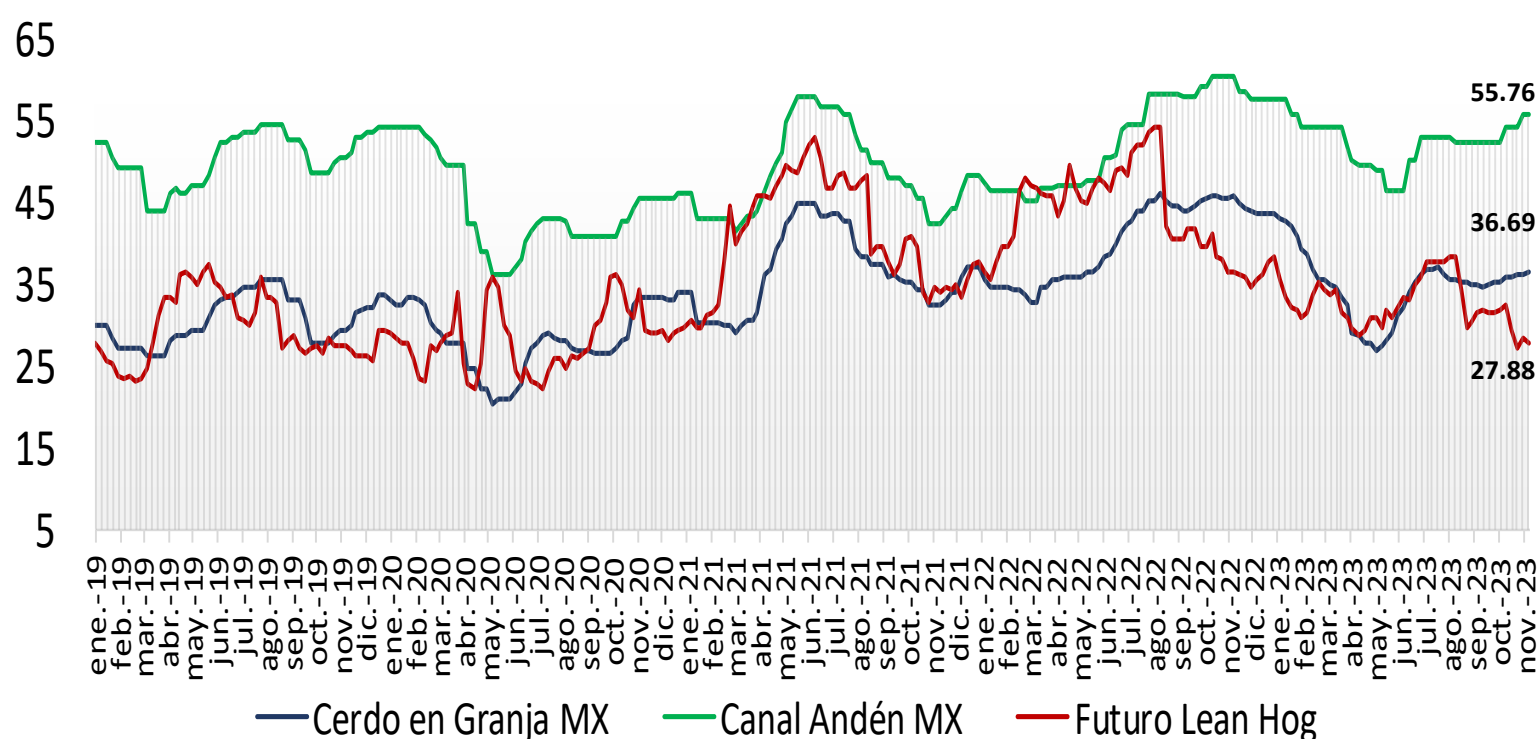
El precio promedio nacional ponderado de cerdo en pie en granja es mayor en 78.27% vs el precio pagado en EUA, mientras que en el caso de carne en canal la diferencia es de 112.67%.

Precio de Mercado	Sem 45	Variación	
	Pesos/TM	Semanal	Anual
<b>Maíz</b>	4,707.94	-4.18%	-36.32%
<b>Pasta de Soya</b>	10,512.00	1.20%	-1.44%
<b>Sorgo</b>	4,282.80	-7.35%	-38.95%

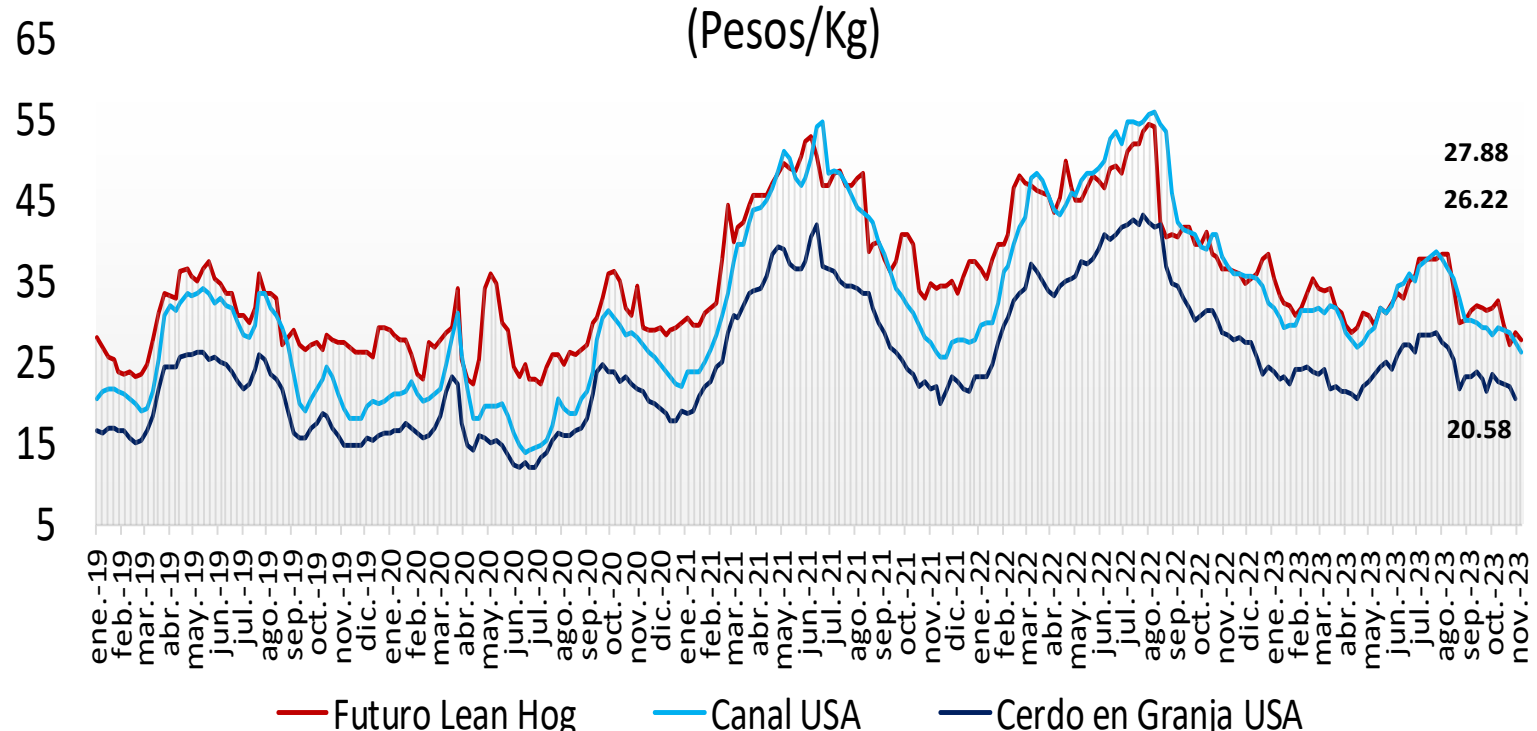
### Ganado Porcino e Insumos



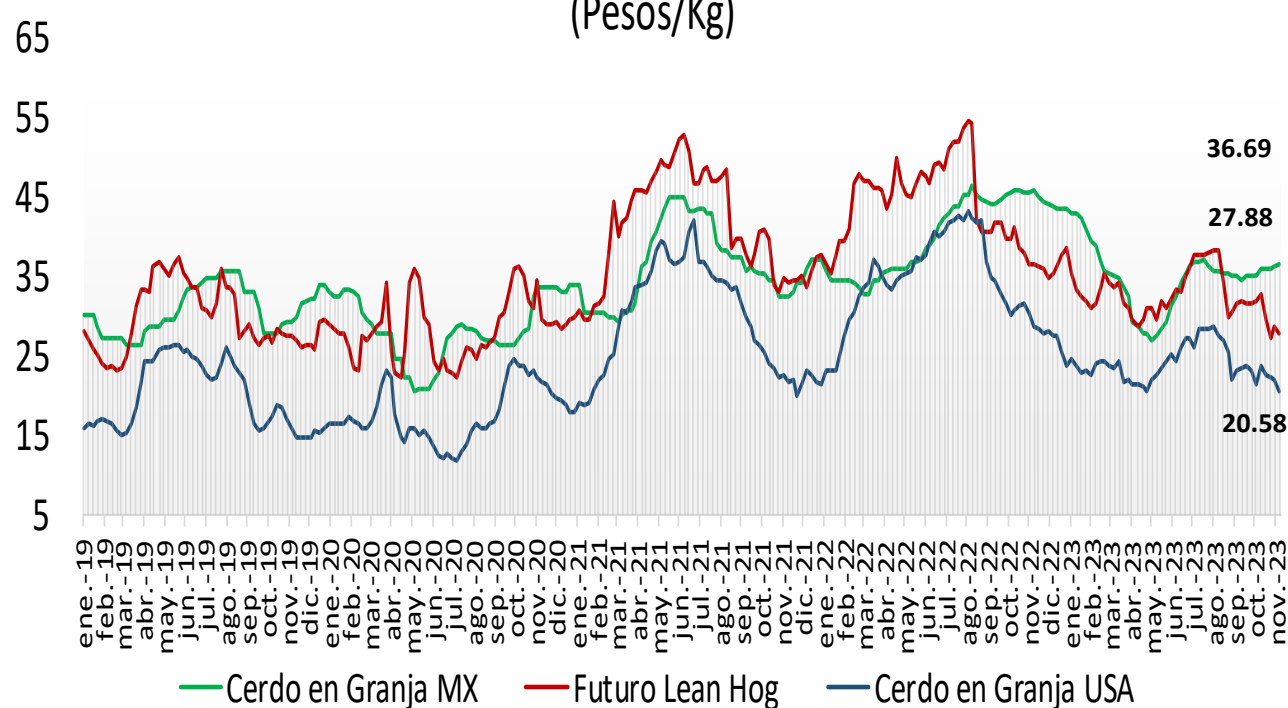
### Precios Cerdo México (Pesos/Kg)



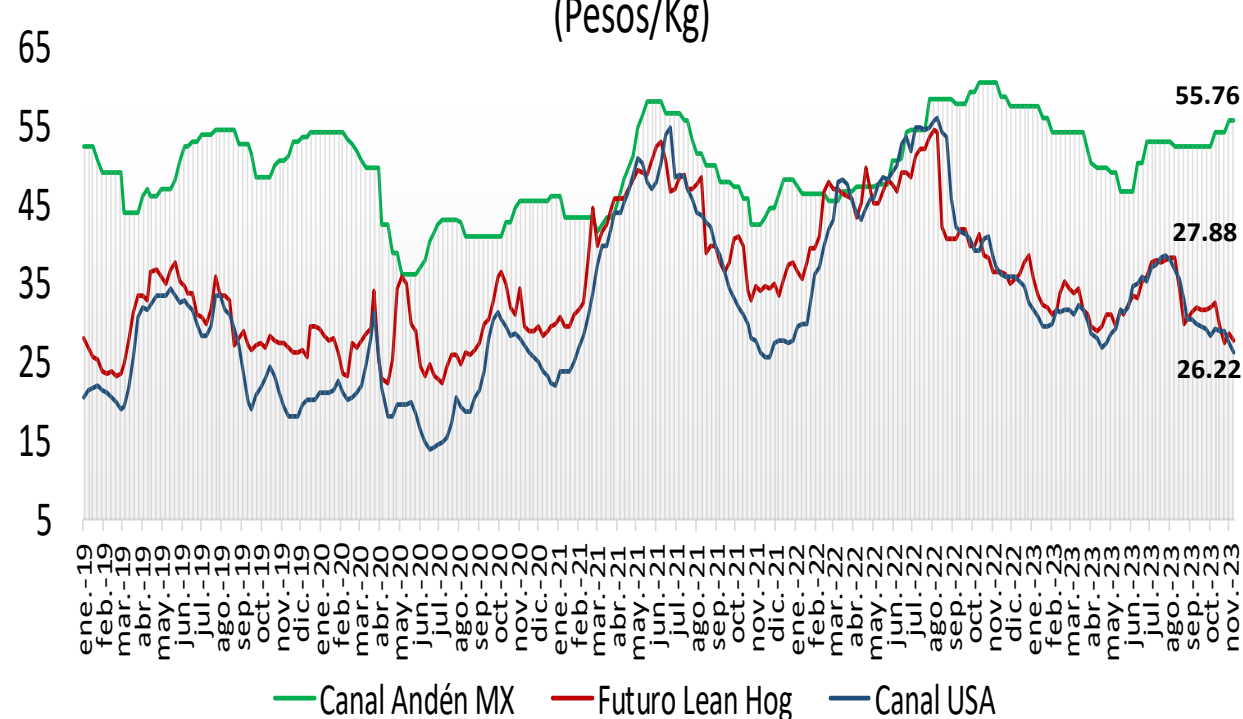
### Precios Cerdo USA (Pesos/Kg)



**Cerdo en Granja**  
(Pesos/Kg)



**Cerdo en Canal**  
(Pesos/Kg)



comparativo de  
precios **carne**  
**de cerdo**

	Octubre de 2022	Octubre de 2023	Semana		Variación (%)		
			30 oct - 03 nov/23	06 - 10 nov/23	Anual	Mensual	Semanal
<b>Precios Físicos de Cerdo en Pie</b>							
Cerdo en Granja ctvs/lb	70.36	56.76	55.24	53.38	● -24.1%	● -5.9%	● -3.4%
Cerdo en Granja \$/Kg	31.02	22.59	21.93	20.58	● -33.6%	● -8.9%	● -6.1%
<b>Precios Futuros de Carne Canal</b>							
Canal CME ctvs /lb	89.26	75.83	71.58	72.03	● -19.3%	● -5.0%	● 0.6%
Canal CME \$/kg	39.35	30.18	28.19	27.88	● -29.2%	● -7.6%	● -1.1%
<b>Cerdo en Granja \$/kg</b>							
Guanajuato	46.77	35.25	36.50	37.70	● -19.4%	● 7.0%	● 3.3%
Jalisco	45.79	35.00	36.50	36.60	● -20.1%	● 4.6%	● 0.3%
Michoacán	45.80	35.05	36.80	37.00	● -19.2%	● 5.6%	● 0.5%
Nuevo León	44.28	34.80	37.20	37.40	● -15.5%	● 7.5%	● 0.5%
Puebla	46.90	36.20	37.20	38.30	● -18.3%	● 5.8%	● 3.0%
Querétaro	47.32	39.25	39.00	42.00	● -11.2%	● 7.0%	● 7.7%
Sonora	39.95	30.91	31.25	31.25	● -21.8%	● 1.1%	● 0.0%
Veracruz	48.04	39.25	39.50	39.70	● -17.4%	● 1.1%	● 0.5%
Yucatán	48.35	42.00	40.10	40.10	● -17.1%	● -4.5%	● 0.0%
Ponderado Nacional	45.91	36.41	36.35	36.69	● -20.1%	● 0.8%	● 0.9%
<b>Canal Andén \$/kg</b>							
CDMX	59.00	53.00	56.50	56.50	● -4.2%	● 6.6%	● 0.0%
Guanajuato	58.70	52.38	55.00	55.00	● -6.3%	● 5.0%	● 0.0%
Guerrero	61.20	53.00	56.00	56.00	● -8.5%	● 5.7%	● 0.0%
Jalisco	56.00	50.25	54.00	54.00	● -3.6%	● 7.5%	● 0.0%
Estado de México	59.20	53.50	56.00	56.00	● -5.4%	● 4.7%	● 0.0%
Nuevo León	58.00	52.00	55.00	55.00	● -5.2%	● 5.8%	● 0.0%
Puebla	61.00	54.00	57.00	57.00	● -6.6%	● 5.6%	● 0.0%
Sinaloa	58.50	52.00	55.00	55.00	● -6.0%	● 5.8%	● 0.0%
Tabasco	62.00	55.00	58.00	58.00	● -6.5%	● 5.5%	● 0.0%
Veracruz	61.50	54.00	57.00	57.00	● -7.3%	● 5.6%	● 0.0%
Yucatán	57.00	56.00	58.00	58.00	● 1.8%	● 3.6%	● 0.0%
Ponderado Nacional	58.39	52.69	55.76	55.76	● -4.5%	● 5.8%	● 0.0%
<b>En rastro CDMX (\$/kg)</b>							
Cerdo en Pie SNIIM	49.87	38.42	39.10	39.90	● 0.0%	● 0.0%	● 2.0%
Canal SNIIM	64.50	54.50	56.50	56.50	● -20.0%	● 3.9%	● 0.0%