

El USDA reveló su avance de cosecha estadounidense de maíz sobre el 93% del área apta frente al 88% de la semana anterior, al 96% del 2022 y al 91% del avance promedio de las campañas precedentes, provocando una disminución semanal del precio de 1.77%. Para el caso de la soya, una importante parte de los operadores consideran que las eventuales pérdidas en Brasil podrían ser compensadas por la recuperación de Argentina, que de producir 25 millones pasaría a recolectar entre 45 y 50 millones de toneladas por lo que el precio decrece 1.89% semanal.

RIESGOS.- El precio futuro de cerdo a la baja, esto se produce después de que el Ministerio de Agricultura de China mostrara estadísticas actualizadas del inventario de vientres porcinos en 42.1 millones de cabezas, por encima de su objetivo ideal de 41.0 millones de cabezas, lo que podría indicar que el gigante asiático seguirá sin despegar su demanda mundial provocando la debilidad internacional de los precios.

VENTAJAS.- Los precios del cerdo en pie muestran estabilidad, pese a que continúan los huecos en la producción, por la presencia de enfermedades como el PRRS.

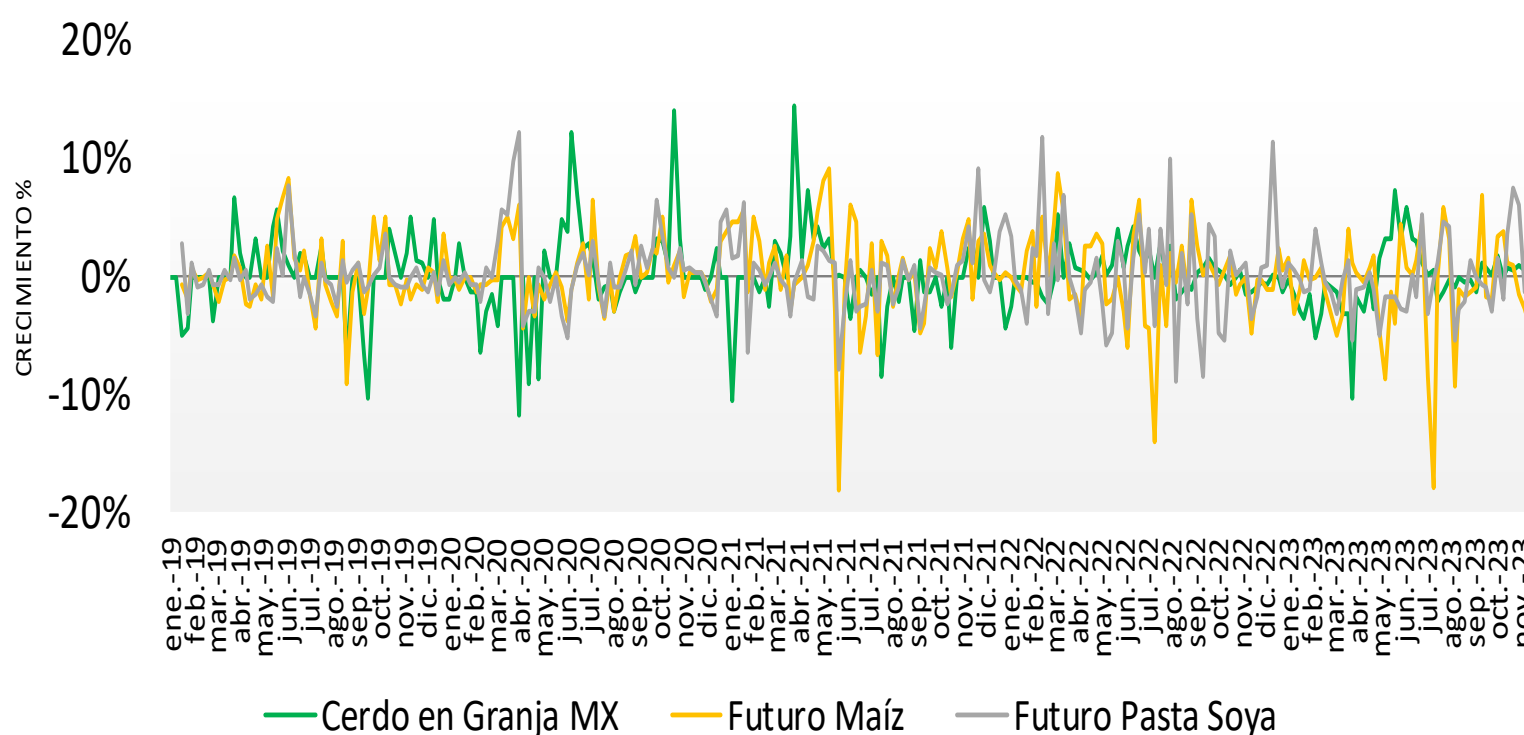
El precio promedio ponderado nacional de cerdo y carne en canal se mantienen en \$36.92 por kilo para cerdo en pie y \$56.01 por kilo para carne en canal.

El precio de cerdo en pie en EUA disminuye en 8% semanal para alcanzar lo \$19.20 por kilo, el precio de carne en canal cayó 5.47% y se ubica en \$23.23 por kilo, debido a que la oferta de cerdo en el país es suficiente y no parece que haya escasez.

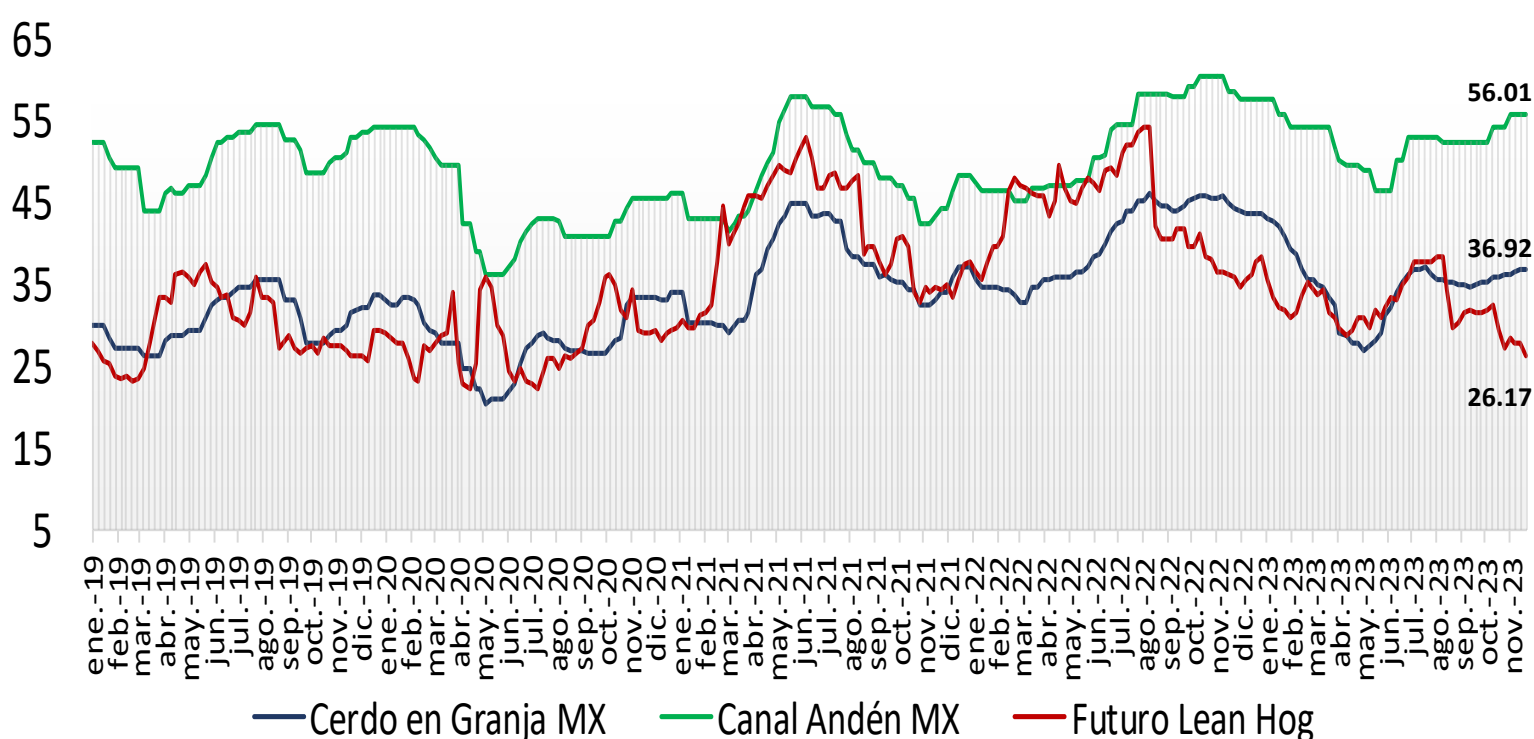
El precio promedio nacional ponderado de cerdo en pie en granja es mayor en 92.33% vs el precio pagado en EUA, mientras que en el caso de carne en canal la diferencia es de 141.12%.

Precio de Mercado	Sem 47	Variación	
	Pesos/TM	Semanal	Anual
Maíz	4,644.12	-1.77%	-35.59%
Pasta de Soya	10,556.67	-1.89%	-1.09%
Sorgo	4,364.40	-1.62%	-36.43%

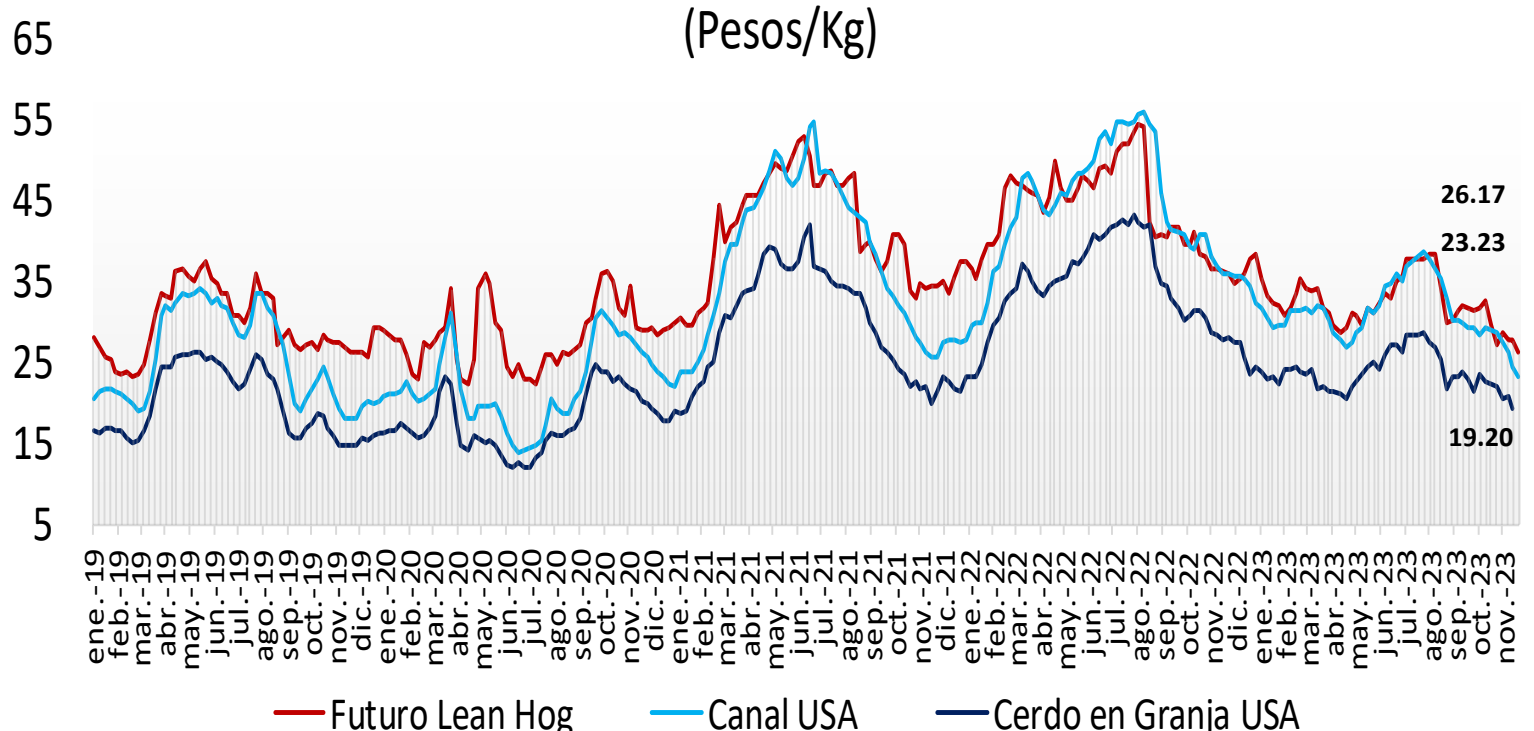
Ganado Porcino e Insumos



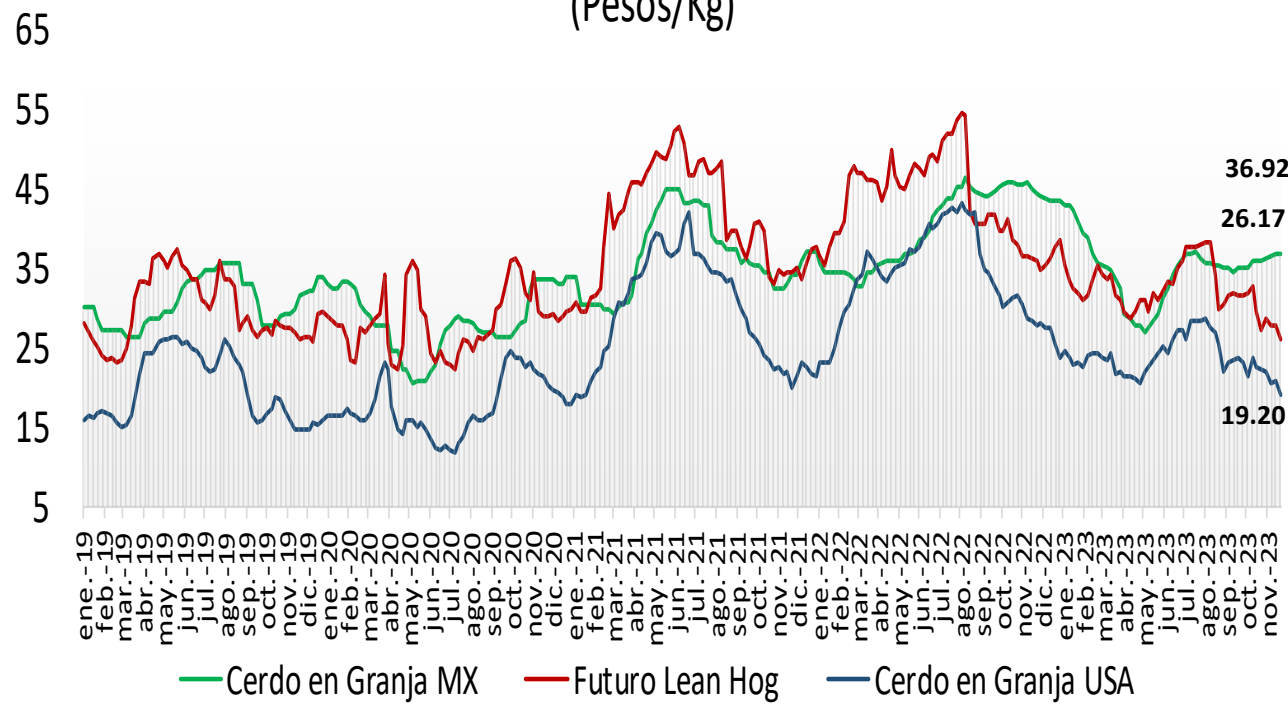
Precios Cerdo México (Pesos/Kg)



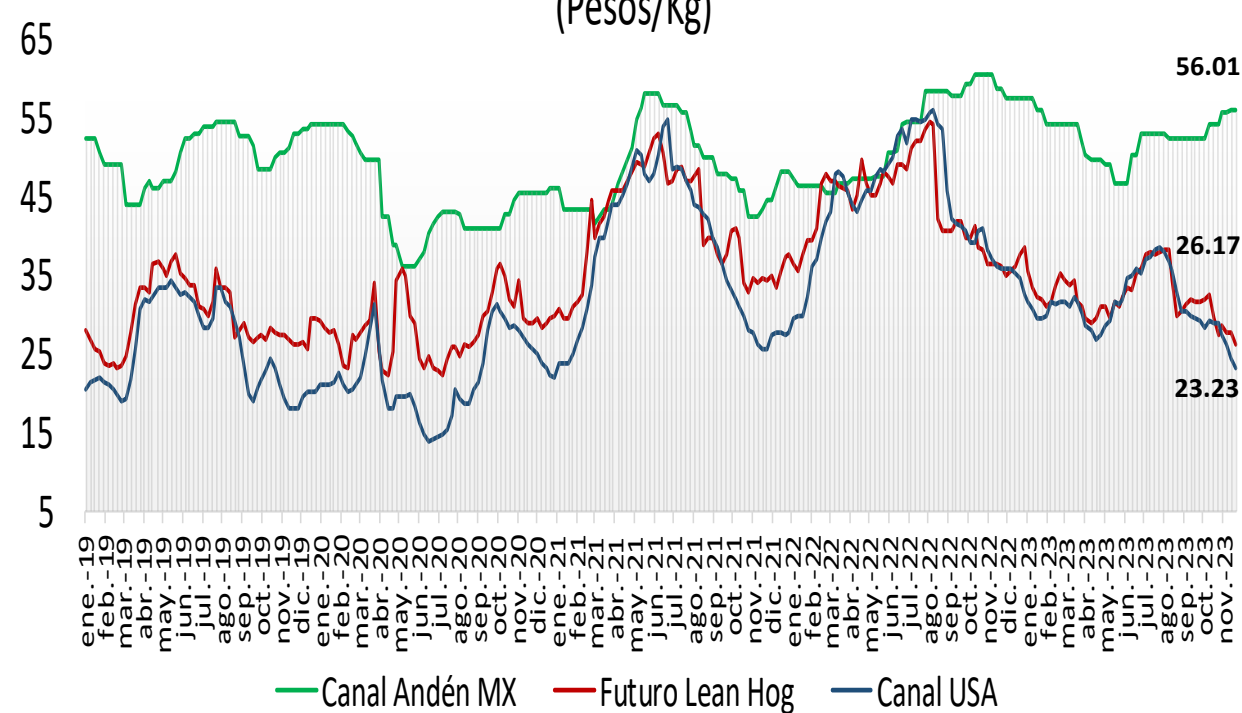
Precios Cerdo USA (Pesos/Kg)



Cerdo en Granja
(Pesos/Kg)



Cerdo en Canal
(Pesos/Kg)



comparativo de precios **carne de cerdo**

	Octubre de 2022	Octubre de 2023	Semana		Variación (%)		
			13 - 17 nov/23	20 - 24 nov/23	Anual	Mensual	Semanal
Precios Físicos de Cerdo en Pie							
Cerdo en Granja ctvs/lb	70.36	56.76	54.18	50.60	● -23.0%	● -4.5%	● -6.6%
Cerdo en Granja \$/Kg	31.02	22.59	20.87	19.20	● -32.7%	● -7.6%	● -8.0%
Precios Futuros de Carne Canal							
Canal CME ctvs /lb	89.26	75.83	71.83	68.59	● -23.2%	● -9.5%	● -4.5%
Canal CME \$/kg	39.35	30.18	27.50	25.98	● -34.0%	● -13.9%	● -5.5%
Cerdo en Granja \$/kg							
Guanajuato	46.77	35.25	37.70	37.70	● -19.4%	● 7.0%	● 0.0%
Jalisco	45.79	35.00	37.00	37.00	● -19.2%	● 5.7%	● 0.0%
Michoacán	45.80	35.05	37.30	37.30	● -18.6%	● 6.4%	● 0.0%
Nuevo León	44.28	34.80	37.70	37.70	● -14.9%	● 8.3%	● 0.0%
Puebla	46.90	36.20	38.50	38.50	● -17.9%	● 6.4%	● 0.0%
Querétaro	47.32	39.25	42.30	42.30	● -10.6%	● 7.8%	● 0.0%
Sonora	39.95	30.91	31.45	31.45	● -21.3%	● 1.7%	● 0.0%
Veracruz	48.04	39.25	40.00	40.00	● -16.7%	● 1.9%	● 0.0%
Yucatán	48.35	42.00	40.10	40.10	● -17.1%	● -4.5%	● 0.0%
Ponderado Nacional	45.91	36.41	36.92	36.92	● -19.6%	● 1.4%	● 0.0%
Canal Andén \$/kg							
CDMX	59.00	53.00	56.50	56.50	● -4.2%	● 6.6%	● 0.0%
Guanajuato	58.70	52.38	55.00	55.00	● -6.3%	● 5.0%	● 0.0%
Guerrero	61.20	53.00	59.00	59.00	● -3.6%	● 11.3%	● 0.0%
Jalisco	56.00	50.25	54.50	54.50	● -2.7%	● 8.5%	● 0.0%
Estado de México	59.20	53.50	56.50	56.50	● -4.6%	● 5.6%	● 0.0%
Nuevo León	58.00	52.00	55.00	55.00	● -5.2%	● 5.8%	● 0.0%
Puebla	61.00	54.00	57.00	57.00	● -6.6%	● 5.6%	● 0.0%
Sinaloa	58.50	52.00	55.00	55.00	● -6.0%	● 5.8%	● 0.0%
Tabasco	62.00	55.00	58.00	58.00	● -6.5%	● 5.5%	● 0.0%
Veracruz	61.50	54.00	57.00	57.00	● -7.3%	● 5.6%	● 0.0%
Yucatán	57.00	56.00	58.00	58.00	● 1.8%	● 3.6%	● 0.0%
Ponderado Nacional	58.39	52.69	56.01	56.01	● -4.1%	● 6.3%	● 0.0%
En rastro CDMX (\$/kg)							
Cerdo en Pie SNIIM	49.87	38.42	40.35	40.35	● 0.0%	● 0.0%	● 0.0%
Canal SNIIM	64.50	54.50	55.50	55.50	● -19.1%	● 5.0%	● 0.0%
Cortes al mayoreo CDMX (\$/kg)							
Lomo	96.25	74.13	76.00	73.50	● -23.6%	● -0.8%	● -3.3%
Chuleta	95.13	75.50	80.00	78.50	● -17.5%	● 4.0%	● -1.9%
Tocino	127.13	97.00	103.00	97.50	● -23.3%	● 0.5%	● -5.3%
Precio al Consumidor PROFECO CDMX (\$/kg)							
Lomo	131.08	125.16	124.33	120.85	● -7.8%	● -3.4%	● -2.8%
Chuleta	128.95	120.36	122.38	116.73	● -9.5%	● -3.0%	● -4.6%
Tocino	381.03	429.67	429.00	429.00	● 12.6%	● -0.2%	● 0.0%

FUENTE: /IGCMA / SNIIM / PROFECO / PROFECO, TOCINO AHUMADO A GRANEL.