

El clima seco en Brasil sigue dando impulso a los precios que durante la semana se incrementaron en 3.74%, pues se estima que la producción de dicho país quede por debajo del 2023, además en el último reporte del USDA los inventarios finales 2023/24 estimados para Estados Unidos se publicaron por debajo del reporte anterior. Los inventarios finales de la soya a nivel mundial para el 2023/24 se estiman en 114.21 millones de tm, que si bien están debajo del reporte anterior quedaron muy por encima de lo proyectado por el mercado, provocando una caída del precio del 6.07% semanal.

**RIESGOS.-** En EUA los precios del cerdo en pie y canal siguen a la baja, debido a que continúa un alto ritmo de sacrificio, mayores pesos en los animales y mayor producción, de manera que el producto estadounidense se vuelve más atractivo para la industria nacional procesadora dejando de lado el producto mexicano. En la última semana se registra un total de 12.7 mil tm, importadas de EUA, volumen 30% mayor que el de la semana pasada.

**VENTAJAS.-** Los precios nacionales de cerdo continúan al alza gracias a que se mantiene la demanda de fin de año y continúan los huecos productivos derivados de las afectaciones de PED y PRRS en algunas granjas.

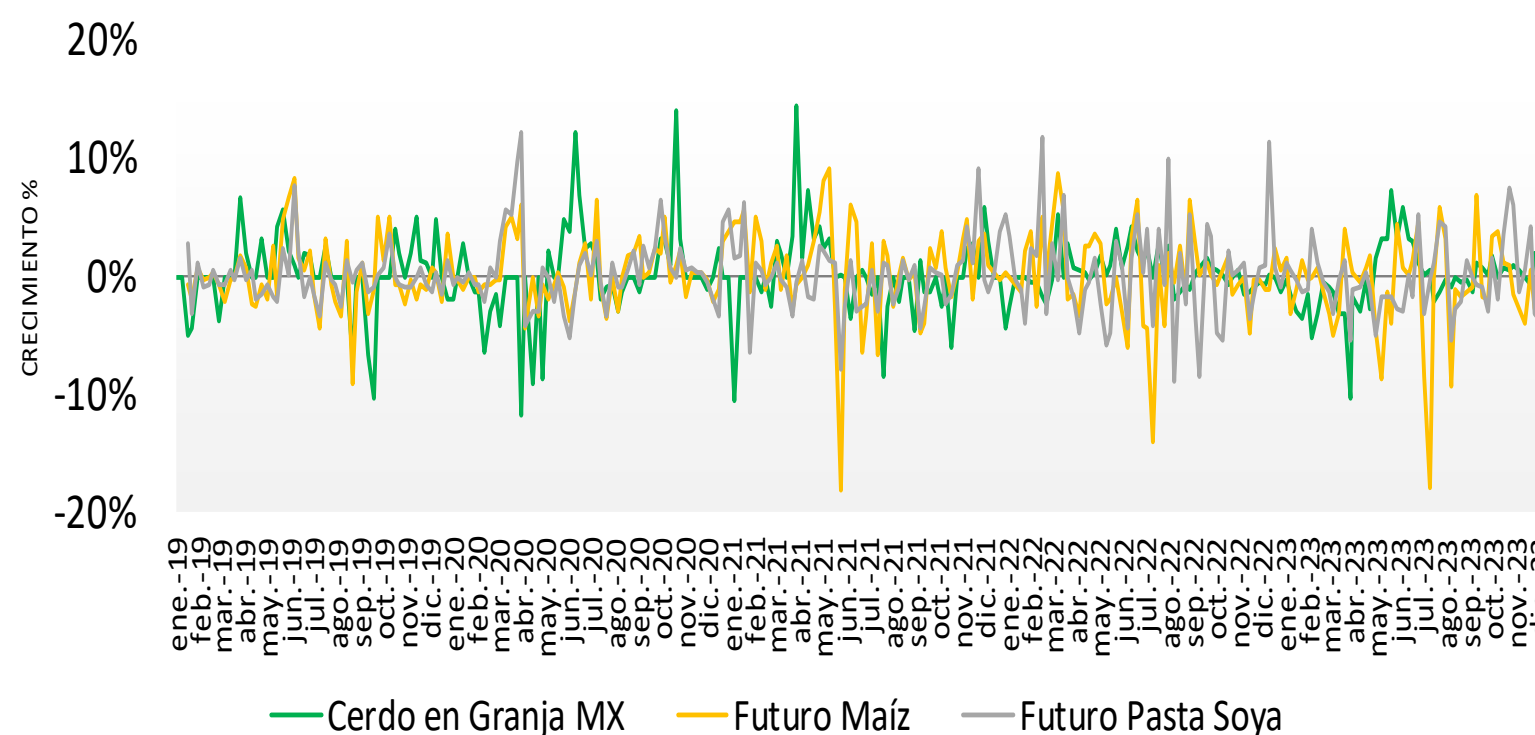
El precio promedio ponderado nacional de cerdo en pie se incrementa en 1.95% semanal y se ubica en los \$37.36 por kilo, el precio de carne aumenta 2.93% con \$57.65 por kilo.

A la baja los precios en EUA; cerdo en pie disminuye en 8.14%, con \$15.79 por kilo, el precio de carne en canal se reduce en 6.8%, con \$20.44 por kilo.

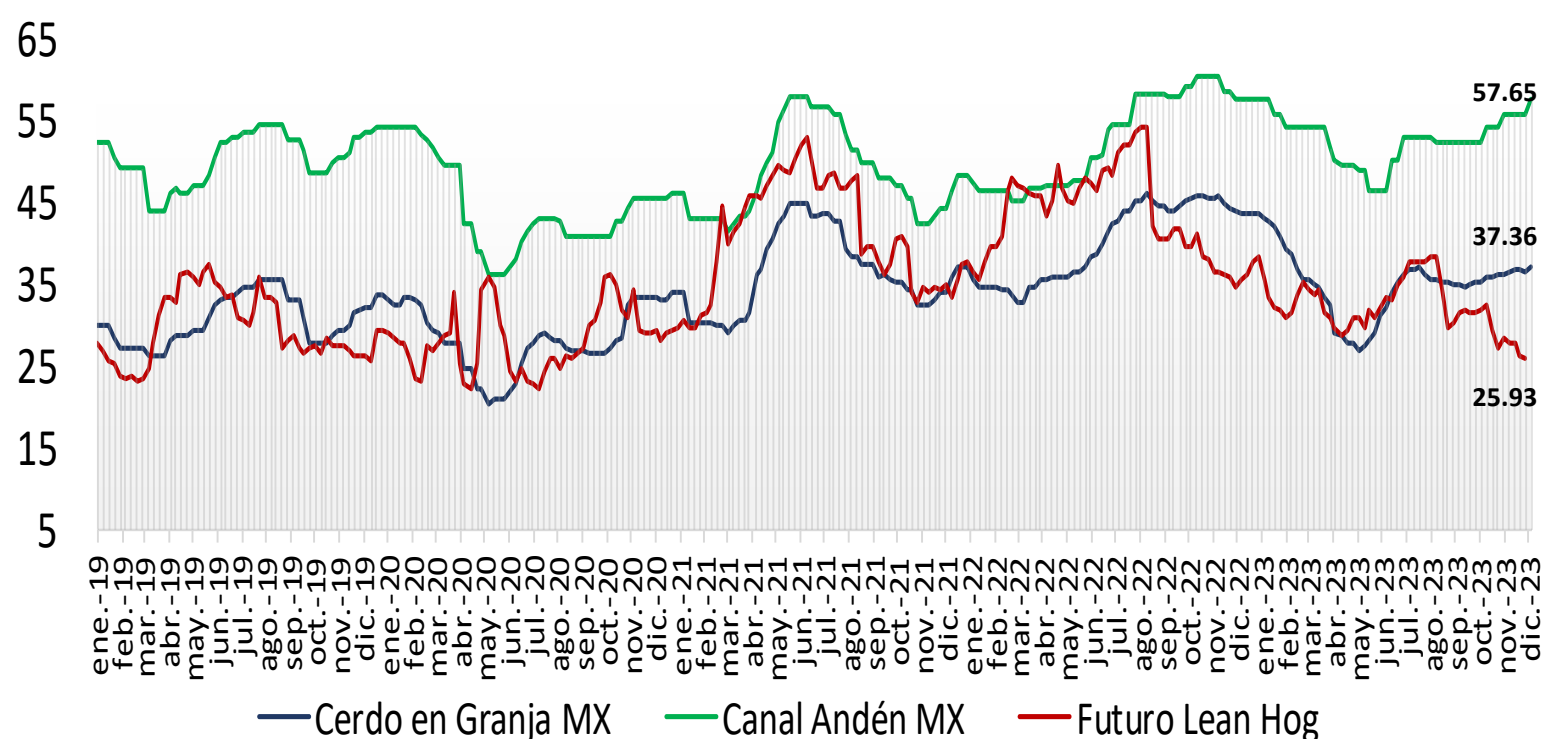
El precio promedio nacional ponderado de cerdo en pie en granja es mayor en 136.55% vs el precio pagado en EUA, mientras que en el caso de carne en canal la diferencia es de 182%.

Precio de Mercado	Sem 49	Variación	
	Pesos/TM	Semanal	Anual
<b>Maíz</b>	4,735.88	3.74%	-32.62%
<b>Pasta de Soya</b>	9,617.33	-6.07%	-19.18%
<b>Sorgo</b>	4,415.60	3.19%	-34.21%

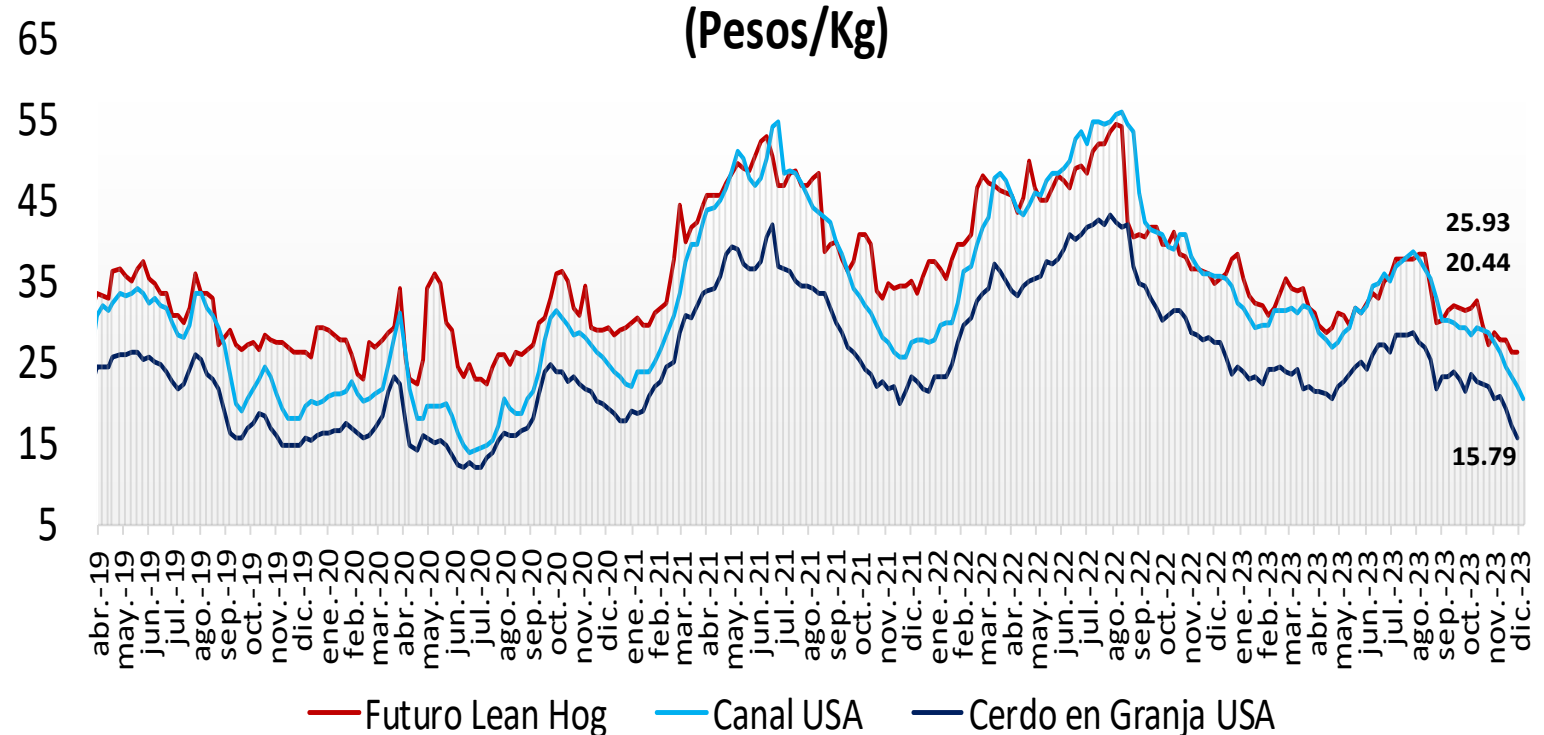
## Ganado Porcino e Insumos



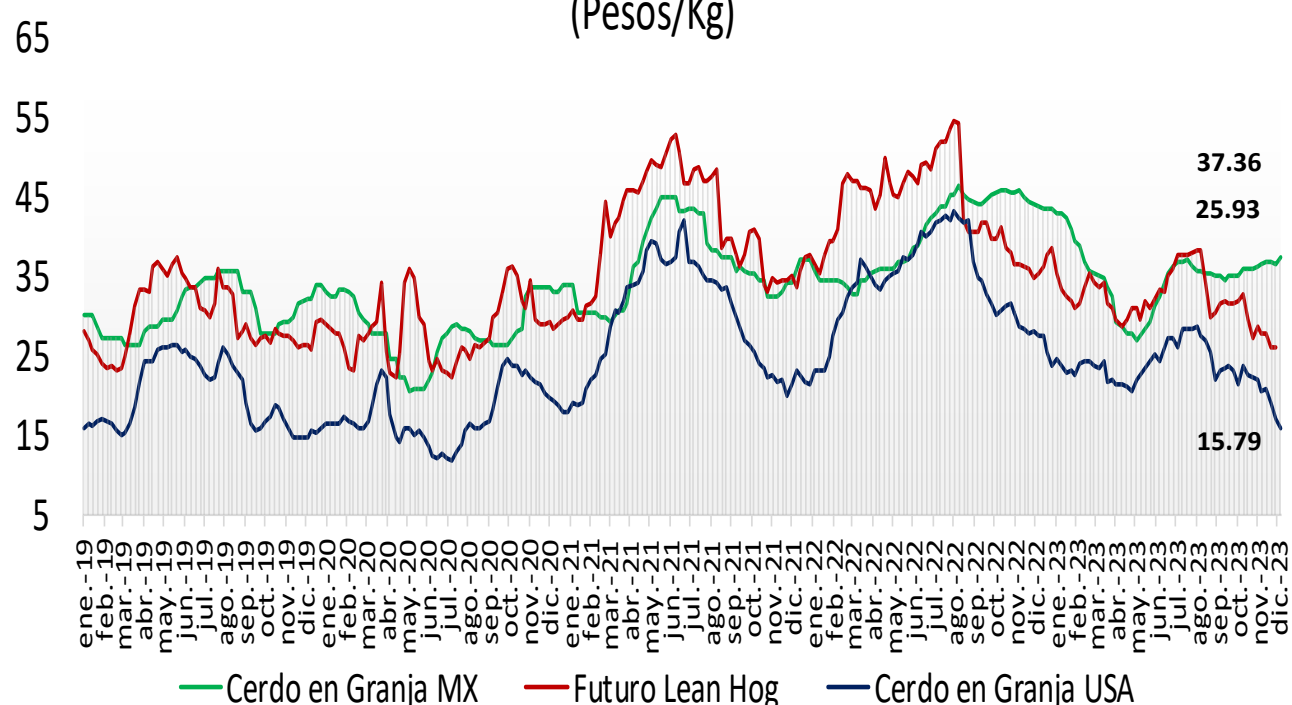
## Precios Cerdo México (Pesos/Kg)



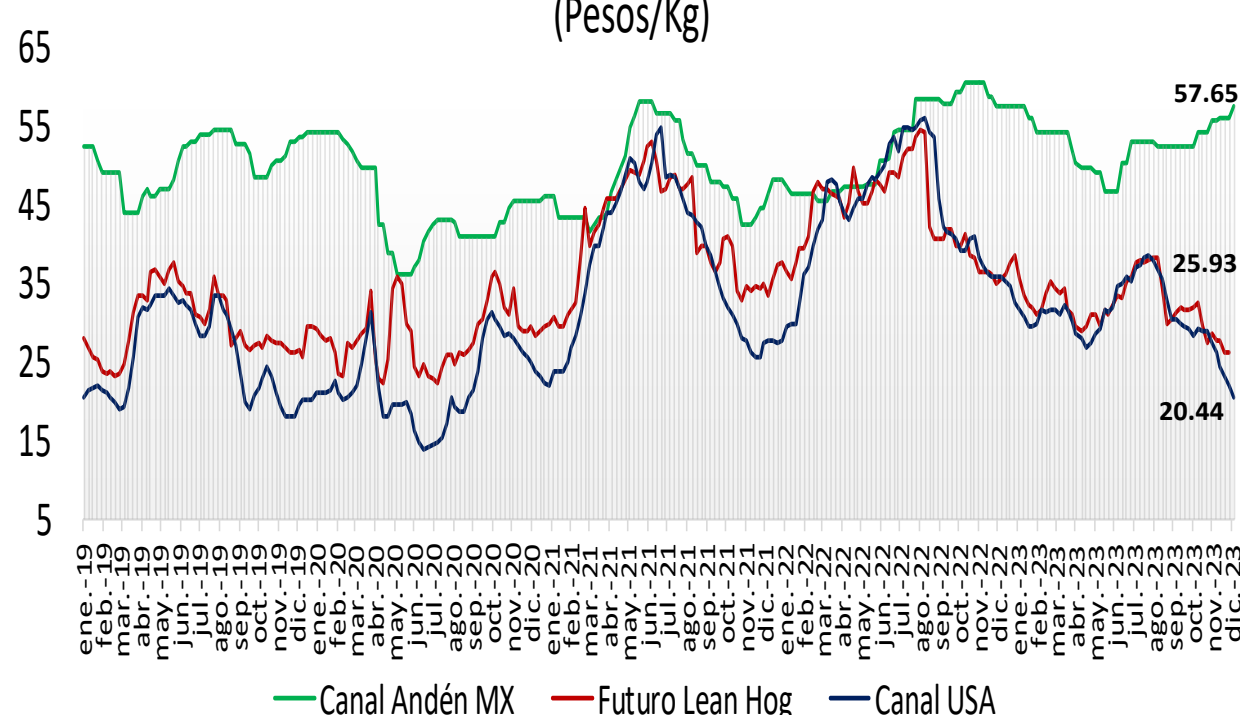
## Precios Cerdo USA (Pesos/Kg)



**Cerdo en Granja**  
(Pesos/Kg)



**Cerdo en Canal**  
(Pesos/Kg)



comparativo de  
precios **carne**  
**de cerdo**

	Noviembre de 2022	Noviembre de 2023	Semana		Variación (%)		
			27 nov - 01 dic/23	04 - 08 dic/23	Anual	Mensual	Semanal
<b>Precios Físicos de Cerdo en Pie</b>							
Cerdo en Granja ctvs/lb	67.25	51.61	45.35	41.30	● -38.6%	● -20.0%	● -8.9%
Cerdo en Granja \$/Kg	28.89	19.84	17.19	15.79	● -45.3%	● -20.4%	● -8.1%
<b>Precios Futuros de Carne Canal</b>							
Canal CME ctvs /lb	84.16	70.64	68.63	67.68	● -19.6%	● -4.2%	● -1.4%
Canal CME \$/kg	36.15	27.15	26.04	25.93	● -28.3%	● -4.5%	● -0.4%
<b>Cerdo en Granja \$/kg</b>							
Guanajuato	46.77	35.25	37.50	37.80	● -19.2%	● 7.2%	● 0.8%
Jalisco	45.79	35.00	36.50	37.40	● -18.3%	● 6.9%	● 2.5%
Michoacán	45.80	35.05	37.00	37.80	● -17.5%	● 7.8%	● 2.2%
Nuevo León	44.28	34.80	36.85	37.70	● -14.9%	● 8.3%	● 2.3%
Puebla	46.90	36.20	38.50	39.00	● -16.8%	● 7.7%	● 1.3%
Querétaro	47.32	39.25	42.30	42.70	● -9.8%	● 8.8%	● 0.9%
Sonora	39.95	30.91	30.95	31.45	● -21.3%	● 1.7%	● 1.6%
Veracruz	48.04	39.25	40.00	41.00	● -14.7%	● 4.5%	● 2.5%
Yucatán	48.35	42.00	40.10	41.00	● -15.2%	● -2.4%	● 2.2%
Ponderado Nacional	45.91	36.41	36.64	37.36	● -18.6%	● 2.6%	● 2.0%
<b>Canal Andén \$/kg</b>							
CDMX	59.00	53.00	56.50	56.50	● -4.2%	● 6.6%	● 0.0%
Guanajuato	58.70	52.38	55.00	57.00	● -2.9%	● 8.8%	● 3.6%
Guerrero	61.20	53.00	59.00	60.50	● -1.1%	● 14.2%	● 2.5%
Jalisco	56.00	50.25	54.50	56.50	● 0.9%	● 12.4%	● 3.7%
Estado de México	59.20	53.50	56.50	58.50	● -1.2%	● 9.3%	● 3.5%
Nuevo León	58.00	52.00	55.00	57.00	● -1.7%	● 9.6%	● 3.6%
Puebla	61.00	54.00	57.00	58.50	● -4.1%	● 8.3%	● 2.6%
Sinaloa	58.50	52.00	55.00	58.00	● -0.9%	● 11.5%	● 5.5%
Tabasco	62.00	55.00	58.00	59.50	● -4.0%	● 8.2%	● 2.6%
Veracruz	61.50	54.00	57.00	59.00	● -4.1%	● 9.3%	● 3.5%
Yucatán	57.00	56.00	58.00	58.00	● 1.8%	● 3.6%	● 0.0%
Ponderado Nacional	58.39	52.69	56.01	57.65	● -1.3%	● 9.4%	● 2.9%
<b>En rastro CDMX (\$/kg)</b>							
Cerdo en Pie SNIIM	48.15	39.95	40.35	40.31	● 0.0%	● 0.0%	● -0.1%
Canal SNIIM	64.00	56.50	55.50	55.50	● -16.3%	● 0.9%	● 0.0%