

El precio del maíz disminuye en 2.49% semanal, debido a que existen buenas perspectivas para la producción en Argentina, además de una abundante oferta que continúan volcando Estados Unidos y Brasil en el circuito comercial. Para el caso de la pasta de soya, en Argentina, la Secretaría de Agricultura de la Nación reportó que en noviembre se procesaron 1,898,027 tm de soya, por encima de los 1,860,826 tm de octubre, lo que provoca que el precio disminuya en 2.25% semanal.

RIESGOS.- Los precios del cerdo en pie registran una baja generalizada, con reducciones semanales de más del 6% en algunas zonas, debido a la disponibilidad de carne importada en el mercado.

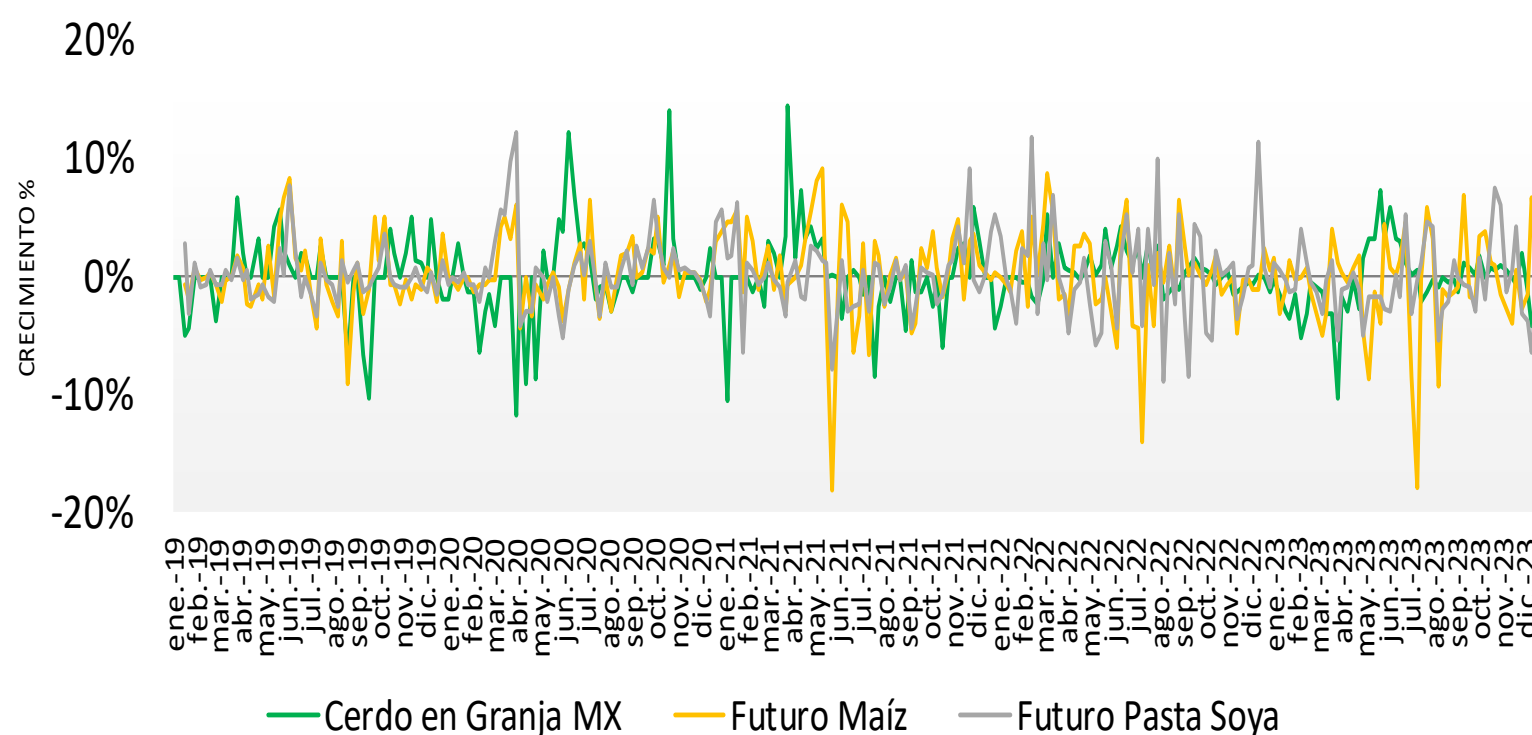
El precio promedio ponderado nacional de cerdo en pie cae 4.10% semanal y se ubica en los \$35.34 pesos por kilo, el precio de carne en canal continua en \$57.65 por kilo.

El viernes se publicó el reporte “Hogs and pigs” del USDA, donde se muestra un conteo de inventario de animales en engorda que incrementa ligeramente en 0.02% anual, mientras, el inventario de cerdas de reemplazos se ha reducido en 3.3%, sin embargo, la productividad sigue siendo muy alta con un promedio de 11.6 lechones/vientre, lo que provoca que haya más oferta en el mercado y sus precios sigan a la baja; el cerdo en pie en EUA cae 6.30% con \$13.47 por kilo, el precio de carne en canal disminuye en 4.11% con \$18.04 por kilo.

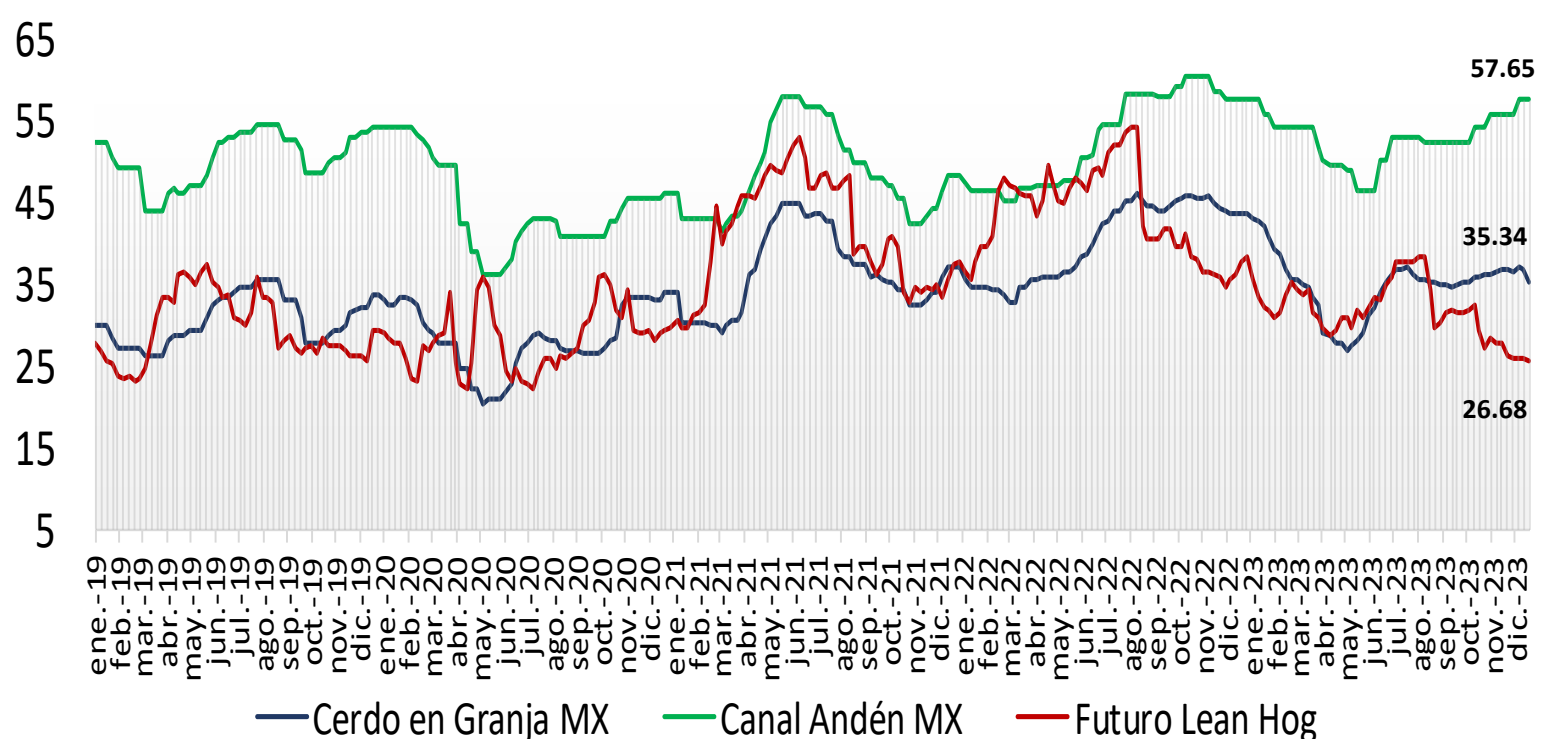
El precio promedio nacional ponderado de cerdo en pie en granja es mayor en 162.35% vs el precio pagado en EUA, mientras que en el caso de carne en canal la diferencia es de 219.62%.

Precio de Mercado	Sem 51	Variación	
	Pesos/TM	Semanal	Anual
Maíz	4,575.29	-2.49%	-36.03%
Pasta de Soya	9,172.67	-3.46%	-20.94%
Sorgo	4,312.80	-2.25%	-36.22%

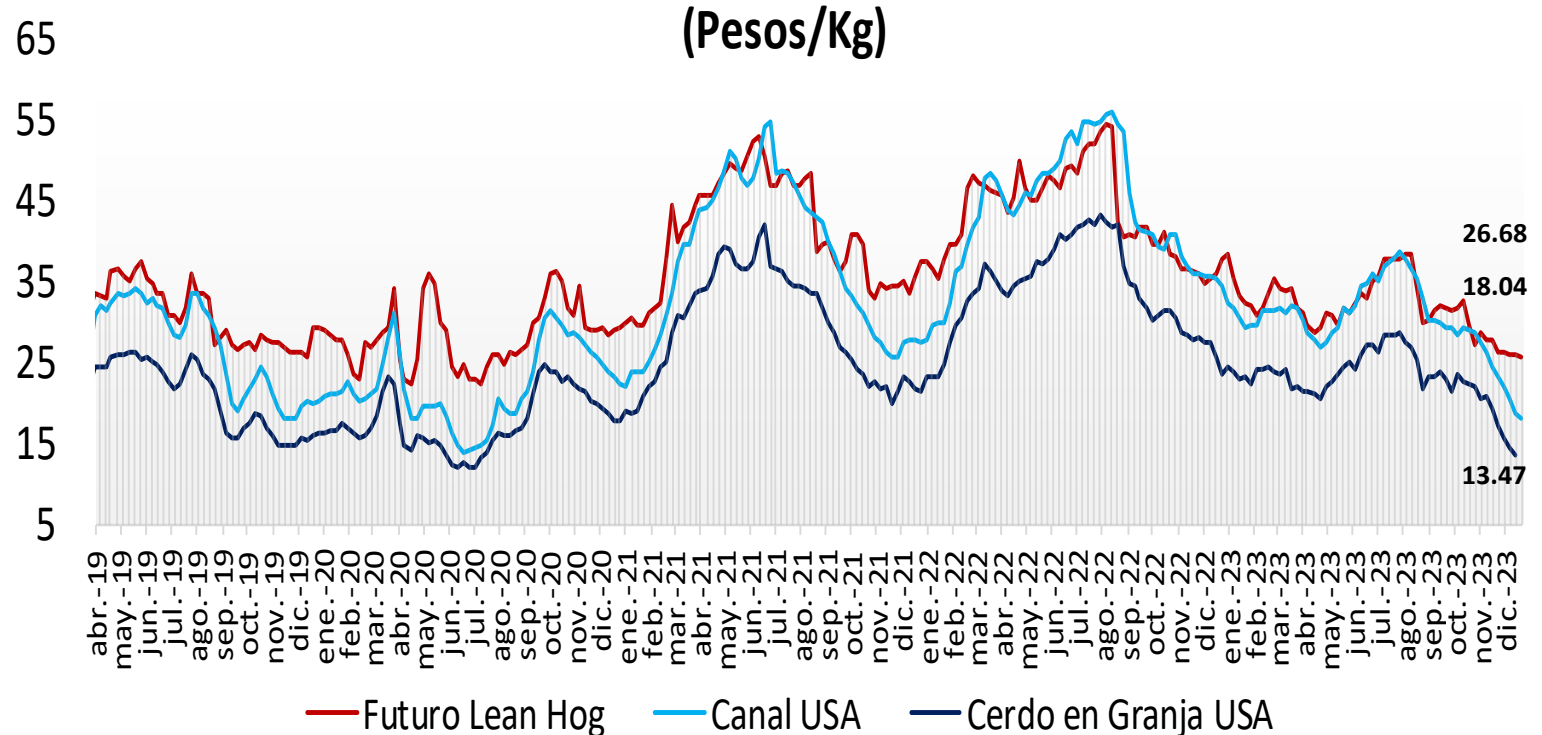
Ganado Porcino e Insumos



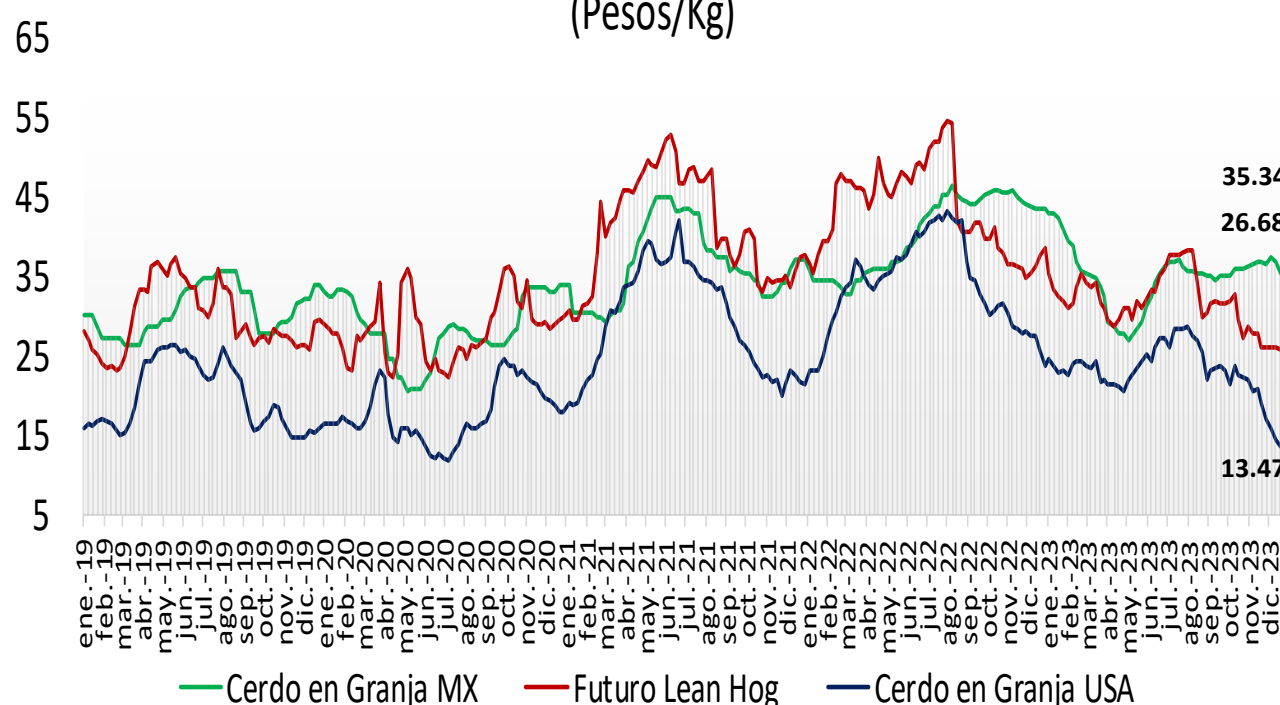
Precios Cerdo México (Pesos/Kg)



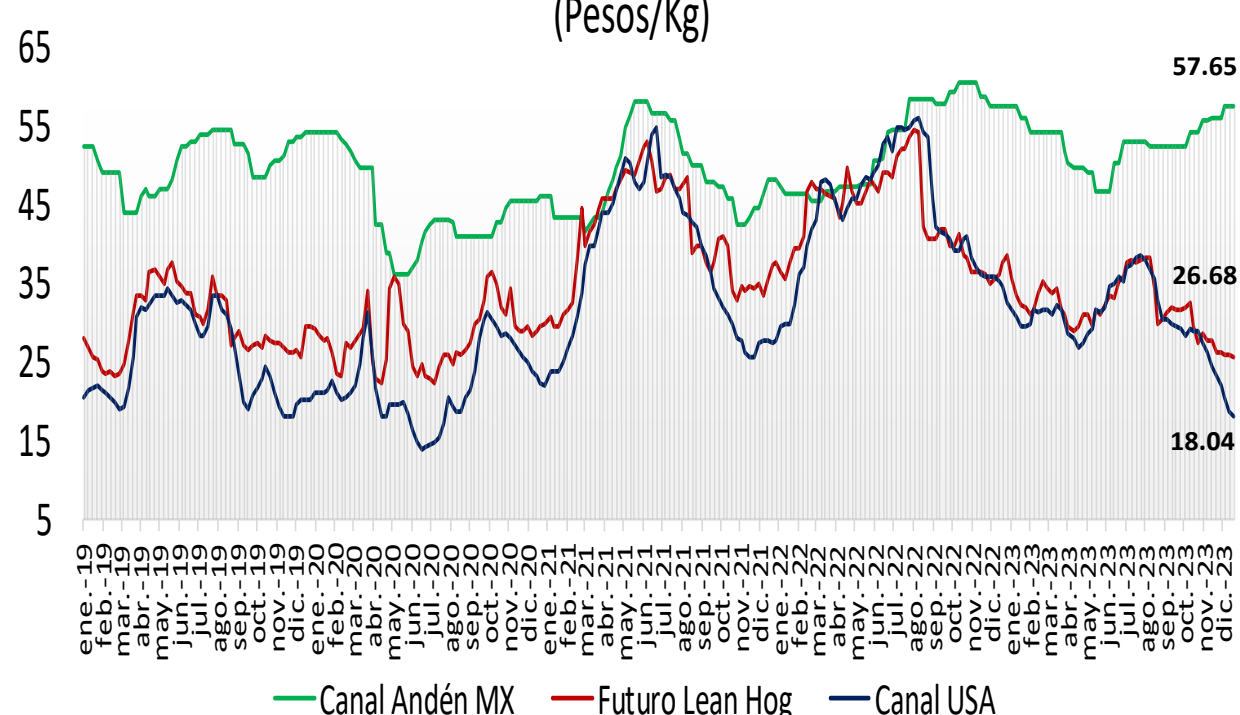
Precios Cerdo USA (Pesos/Kg)



Cerdo en Granja
(Pesos/Kg)



Cerdo en Canal
(Pesos/Kg)



comparativo de precios **carne de cerdo**

	Noviembre de 2022	Noviembre de 2023	Semana		Variación (%)		
			11 - 15 dic/23	18 - 22 dic/23	Anual	Mensual	Semanal
Precios Físicos de Cerdo en Pie							
Cerdo en Granja ctvs/lb	67.25	51.61	37.50	35.69	● -46.9%	● -30.9%	● -4.8%
Cerdo en Granja \$/Kg	28.89	19.84	14.38	13.47	● -53.4%	● -32.1%	● -6.3%
Precios Futuros de Carne Canal							
Canal CME ctvs /lb	84.16	70.64	67.79	70.87	● -15.8%	● 0.3%	● 4.5%
Canal CME \$/kg	36.15	27.15	25.91	26.68	● -26.2%	● -1.7%	● 3.0%
Cerdo en Granja \$/kg							
Guanajuato	46.77	35.25	37.30	36.70	● -21.5%	● 4.1%	● -1.6%
Jalisco	45.79	35.00	36.90	34.20	● -25.3%	● -2.3%	● -7.3%
Michoacán	45.80	35.05	37.30	35.20	● -23.1%	● 0.4%	● -5.6%
Nuevo León	44.28	34.80	37.20	36.50	● -17.6%	● 4.9%	● -1.9%
Puebla	46.90	36.20	38.50	36.00	● -23.2%	● -0.6%	● -6.5%
Querétaro	47.32	39.25	42.20	41.00	● -13.4%	● 4.5%	● -2.8%
Sonora	39.95	30.91	30.95	30.95	● -22.5%	● 0.1%	● 0.0%
Veracruz	48.04	39.25	40.50	39.00	● -18.8%	● -0.6%	● -3.7%
Yucatán	48.35	42.00	40.50	40.00	● -17.3%	● -4.8%	● -1.2%
Ponderado Nacional	45.91	36.41	36.86	35.34	● -23.0%	● -2.9%	● -4.1%
Canal Andén \$/kg							
CDMX	59.00	53.00	56.50	56.50	● -4.2%	● 6.6%	● 0.0%
Guanajuato	58.70	52.38	57.00	57.00	● -2.9%	● 8.8%	● 0.0%
Guerrero	61.20	53.00	60.50	60.50	● -1.1%	● 14.2%	● 0.0%
Jalisco	56.00	50.25	56.50	56.50	● 0.9%	● 12.4%	● 0.0%
Estado de México	59.20	53.50	58.50	58.50	● -1.2%	● 9.3%	● 0.0%
Nuevo León	58.00	52.00	57.00	57.00	● -1.7%	● 9.6%	● 0.0%
Puebla	61.00	54.00	58.50	58.50	● -4.1%	● 8.3%	● 0.0%
Sinaloa	58.50	52.00	58.00	58.00	● -0.9%	● 11.5%	● 0.0%
Tabasco	62.00	55.00	59.50	59.50	● -4.0%	● 8.2%	● 0.0%
Veracruz	61.50	54.00	59.00	59.00	● -4.1%	● 9.3%	● 0.0%
Yucatán	57.00	56.00	58.00	58.00	● 1.8%	● 3.6%	● 0.0%
Ponderado Nacional	58.39	52.69	57.65	57.65	● -1.3%	● 9.4%	● 0.0%
En rastro CDMX (\$/kg)							
Cerdo en Pie SNIIM	48.15	39.95	39.75	39.55	● 0.0%	● 0.0%	● -0.5%
Canal SNIIM	64.00	56.50	57.50	60.00	● -17.9%	● -1.0%	● 4.3%
Cortes al mayoreo CDMX (\$/kg)							
Lomo	91.90	74.50	80.00	84.00	● -8.6%	● 12.8%	● 5.0%
Chuleta	88.80	79.80	77.50	77.50	● -12.7%	● -2.9%	● 0.0%
Tocino	115.10	101.10	95.00	96.00	● -16.6%	● -5.0%	● 1.1%
Precio al Consumidor PROFECO CDMX (\$/kg)							
Lomo	132.53	123.72	129.05	123.12	● -7.1%	● -0.5%	● -4.6%
Chuleta	130.75	120.22	124.82	118.69	● -9.2%	● -1.3%	● -4.9%
Tocino	390.94	434.38	430.67	426.50	● 9.1%	● -1.8%	● -1.0%

FUENTE: /IGCMA / SNIIM / PROFECO / PROFECO, TOCINO AHUMADO A GRANEL.