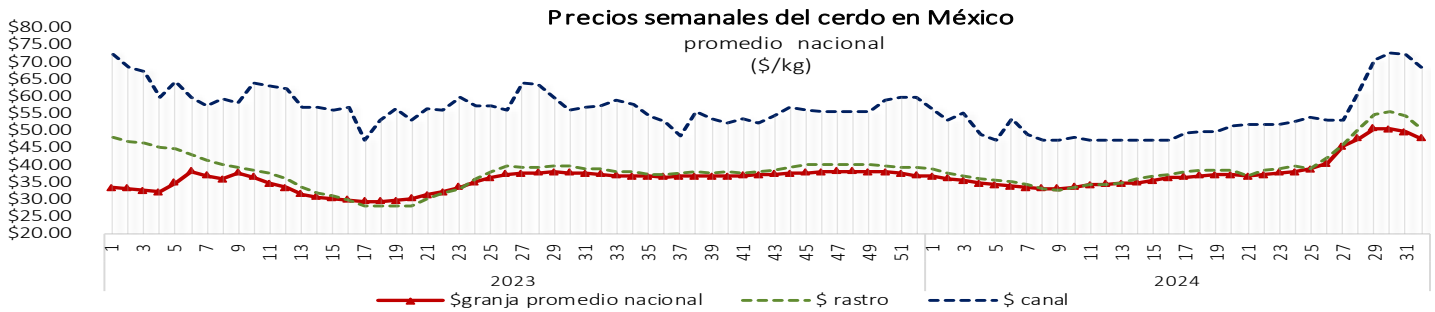
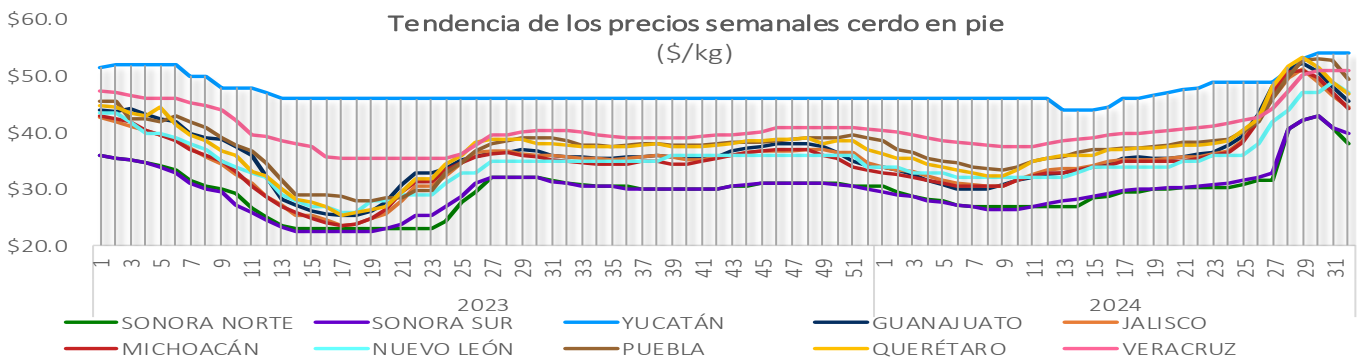




Precios del cerdo en México (promedio nacional \$/kg)								
Año	2023		2024		Variación			
Semana	32		32	31				
Periodo	Último	Último	Anterior	Semanal		Anual		
	07-11 ago	05-09 ago	29 jul-02 ago	(pesos)	(%)	(pesos)	(%)	
Granja	\$ 37.37	\$47.78	\$49.66	⬇️ -\$1.88	-3.8%	⬆️ \$10.42	27.9%	
Rastro SNIIM	\$ 38.80	\$50.80	\$54.25	⬇️ -\$3.45	-6.4%	⬆️ \$12.00	30.9%	
Canal SNIIM	\$ 57.50	\$68.50	\$72.50	⬇️ -\$4.00	-5.5%	⬆️ \$11.00	19.1%	



Precios del cerdo en granja (promedio por región \$/kg)								
Año	2023		2024		Variación			
Semana	32		32	31				
Periodo	Último	Último	Anterior	Semanal		Anual		
	07-11 ago	05-09 ago	29 jul-02 ago	(pesos)	(%)	(pesos)	(%)	
Guanajuato	\$ 35.75	\$45.67	\$48.17	⬇️ -\$2.50	-5.2%	⬆️ \$9.92	27.7%	
Jalisco	\$ 35.73	\$44.57	\$46.63	⬇️ -\$2.07	-4.4%	⬆️ \$8.84	24.7%	
Michoacán	\$ 35.00	\$44.33	\$47.00	⬇️ -\$2.67	-5.7%	⬆️ \$9.33	26.7%	
Nuevo León	\$ 35.00	\$47.00	\$49.00	⬇️ -\$2.00	-4.1%	⬆️ \$12.00	34.3%	
Puebla	\$ 38.60	\$49.50	\$52.73	⬇️ -\$3.23	-6.1%	⬆️ \$10.90	28.2%	
Querétaro	\$ 37.80	\$46.87	\$49.03	⬇️ -\$2.17	-4.4%	⬆️ \$9.07	24.0%	
Sonora	\$ 31.00	\$38.67	\$41.67	⬇️ -\$3.00	-7.2%	⬆️ \$7.67	24.7%	
Veracruz	\$ 40.50	\$51.00	\$51.00	↔️ \$0.00	0.0%	⬆️ \$10.50	25.9%	
Yucatán	\$ 46.00	\$54.00	\$54.00	↔️ \$0.00	0.0%	⬆️ \$8.00	17.4%	



Fuente: OPORMEX, con datos propios

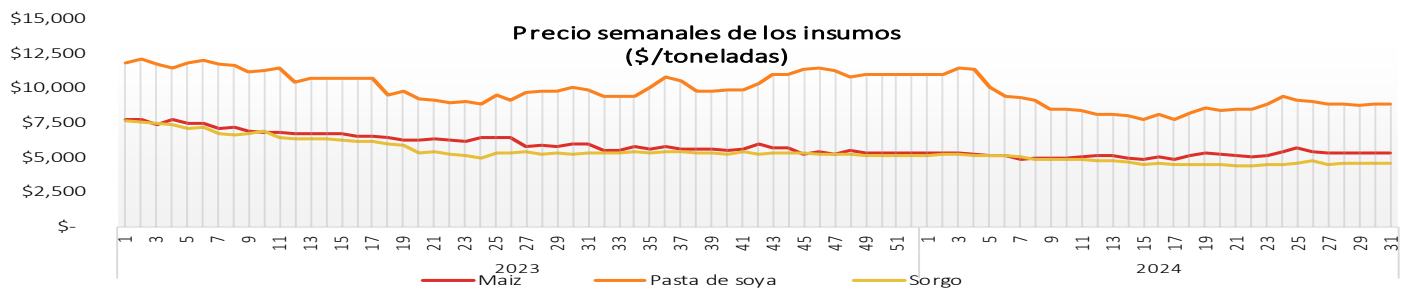


Precios al mayoreo SNIIM (\$/kg)									
Año	2023	2024		Variación					
Semana	32	32	31	Semanal		Anual			
Periodo	Último	Último	Anterior						
	07-11 ago	05-09 ago	29 jul-02 ago	(pesos)	(%)	(pesos)	(%)		
Cabeza	\$ 30.00	\$38.53	\$37.47	↑	\$1.06	2.8%	↑	\$8.53	28.4%
Chuleta ahumada	\$ 63.22	\$88.30	\$89.22	↓	-\$0.92	-1.0%	↑	\$25.08	39.7%
Espinazo	\$ 58.08	\$74.47	\$78.00	↓	-\$3.53	-4.5%	↑	\$16.39	28.2%
Lomo	\$ 81.93	\$101.27	\$104.53	↓	-\$3.26	-3.1%	↑	\$19.33	23.6%
Pierna	\$ 64.27	\$83.07	\$83.13	↓	-\$0.06	-0.1%	↑	\$18.80	29.3%

Precios al consumidor (nacional PROFECO \$/kg)									
Año	2023	2024		Variación					
Semana	32	32	31	Semanal		Anual			
Periodo	Último	Último	Anterior						
	07-11 ago	05-09 ago	29 jul-02 ago	(pesos)	(%)	(pesos)	(%)		
Cabeza	\$ 49.68	\$52.03	\$51.78	↑	\$0.25	0.5%	↑	\$2.35	4.7%
Chuleta natural	\$ 103.81	\$112.57	\$113.72	↓	-\$1.15	-1.0%	↑	\$8.75	8.4%
Entrecot ahumado	\$ 119.91	\$128.32	\$130.37	↓	-\$2.05	-1.6%	↑	\$8.41	7.0%
Espinazo	\$ 89.93	\$101.56	\$99.06	↑	\$2.51	2.5%	↑	\$11.63	12.9%
Lomo	\$ 124.98	\$133.48	\$132.33	↑	\$1.15	0.9%	↑	\$8.50	6.8%
Manitas	\$ 60.05	\$69.00	\$68.71	↑	\$0.29	0.4%	↑	\$8.95	14.9%
Milanesa	\$ 113.22	\$125.55	\$125.48	↑	\$0.07	0.1%	↑	\$12.33	10.9%
Molida	\$ 111.67	\$120.27	\$118.79	↑	\$1.49	1.3%	↑	\$8.60	7.7%
Pierna	\$ 78.69	\$86.15	\$86.96	↓	-\$0.81	-0.9%	↑	\$7.46	9.5%

Precios de los insumos (\$/kg)									
Año	2023	2024		Variación					
Semana	32	32	31	Semanal		Anual			
Periodo	Último	Último	Anterior						
	07-11 ago	05-09 ago	29 jul-02 ago	(pesos)	(%)	(pesos)	(%)		
Maíz	\$5,550.00	\$5,350.00	\$5,350.00	↔	\$0.0	0.0%	↓	-\$200.0	-3.6%
Pasta de Soya	\$9,480.00	\$8,850.00	\$8,850.00	↔	\$0.0	0.0%	↓	-\$630.0	-6.6%
Sorgo	\$5,370.00	\$4,610.00	\$4,610.00	↔	\$0.00	0.0%	↓	-\$760.0	-14.2%

Fuente: Opormex con datos de ANFACA



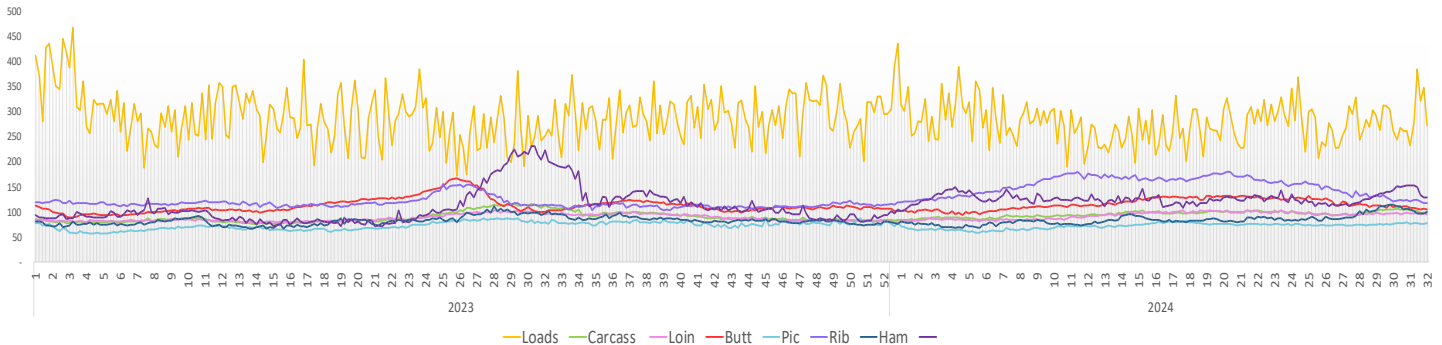


Mercado de Estados Unidos (precio del cerdo dólares/libra)									
Año	2023	2024		Variación					
Semana	32	32	31	Semanal			Anual		
Periodo	Último	Último	Anterior						
	07-11 ago	05-09 ago	29 jul-02 ago	(pesos)	(%)	(pesos)	(%)		
(Carcass) Weighted Average Price	\$ 97.63	\$84.96	\$84.76	🟢	\$0.20	0.2%	🔴	-\$12.67	-13.0%
LIVE HOG									
Carcass, Prior Day		\$103.58	\$107.05	🔴	-\$3.47	-3.2%			
Dorchester		\$56.20	\$55.00	🟢	\$1.20	2.2%			
Illinois		\$58.60	\$59.00	🔴	-\$0.40	-0.7%			
Primal Cutout*									
Loads	\$ 260.33	\$320.94	\$253.70	🟢	\$67.24	26.5%	🟢	\$60.60	23.3%
Carcass	\$ 111.92	\$100.49	\$105.49	🔴	-\$5.00	-4.7%	🔴	-\$11.43	-10.2%
Loin	\$ 97.38	\$96.89	\$97.46	🔴	-\$0.56	-0.6%	🔴	-\$0.49	-0.5%
Butt	\$ 100.92	\$106.64	\$110.67	🔴	-\$4.03	-3.6%	🟢	\$5.71	5.7%
Picnic	\$ 78.50	\$77.67	\$78.18	🔴	-\$0.52	-0.7%	🔴	-\$0.83	-1.1%
Rib	\$ 113.97	\$121.69	\$123.28	🔴	-\$1.59	-1.3%	🟢	\$7.72	6.8%
Ham	\$ 98.07	\$98.64	\$108.21	🔴	-\$9.57	-8.8%	🟢	\$0.57	0.6%
Belly	\$ 214.97	\$139.39	\$152.00	🔴	-\$12.61	-8.3%	🔴	-\$75.58	-35.2%

Fuente: Opormex con datos de porkcheckoff y United States Department of Agriculture (USDA)
Nota: * Dólares por cada 100 libras

Precios semanales de Estados Unidos

Dólares por cada 100 libras



FUTURES-QUOTES Lean Hog Cierre CME (jueves 15/08/2024)									
Lean Hog	76.500	+0.575	(+0.76%)					20,845	
HEV4									
MONTH	LAST	CHANGE		PRIOR SETTLE	OPEN	HIGH	LOW	VOLUME	UPDATED
OCT 2024									
HEV4	76.500	+0575	(+0.76%)	-	75.4	76.88	74.825	20,845	16:38:26 CT 15 Aug 2024
DEC 2024									
HEZ4	68.125	+0.875	(+1.30%)	-	66.975	68.375	66.475	7,589	16:38:12 CT 15 Aug 2024
FEB 2025									
HEG5	71.700	+1.050	(+1.495%)	-	70.500	71.825	70.025	4,463	16:38:49 CT 15 Aug 2024

Fuente: tomado de CME Group